

N O W Y MAGAZYN

dla architektów, projektantów, designerów

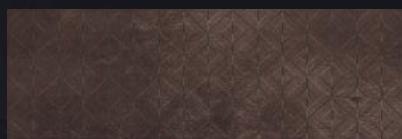
egzemplarz bezpłatny 1/2013



20



Kolekcja płytek ceramicznych **SILVIA / SILVIO**



NOWY FORMAT PIĘKNA

60



Piękno ma swój nowy format i ergonomiczne proporcje. Nowe kolekcje płytek ceramicznych marki Paradyż zostały zaprojektowane w formacie 20x60 cm – tak, by Twoje wnętrze mogło nabrać wyjątkowego i niepowtarzalnego charakteru. Każdy wzór zestawiony z dowolnie wybranych elementów, tworzy efektowną całość. Wybierz swoją kolekcję. To będzie **TWÓJ WYBÓR PIĘKNA.**

www.paradyz.com

PARADYŻ
CERAMIKA



 **ciarko**[®] design



DOSKONAŁOŚĆ BEZ KOMPROMISÓW



HYDRIA



ILLUMIA



MAGNUS



CYLINDRUS

Poznaj naszą nową linię wysokiej klasy okapów - Ciarko Design. Przygotowując wszystkie modele nie szukaliśmy kompromisów. Ze starannie wyselekcjonowanej oferty okapów kominowych, wyspowych, sufitowych i podszafrkowych dobiedziesz eleganckie urządzenie, które z powodzeniem może pełnić rolę dekoracyjną. Nie rezygnując przy tym z jakości i funkcjonalności.



OKNA DACHOWE, KTÓRE WYPRZEDZAJĄ PRZYSZŁOŚĆ

INNOWACYJNOŚĆ to niespokojny duch przyszłości pędzący do odkrywania nowego i przekraczania kolejnych granic. W firmie FAKRO **innowacyjność jest motorem rozwoju**. Wprowadzając nowe produkty i unikatowe rozwiązania, które stają się standardem na rynku okien dachowych, FAKRO zmienia przyszłość w teraźniejszość.

103
zgłoszenia
patentowe
pierwsze zgłoszenie
patentowe
w 1997 roku





VASCO[®]
VENTILATION CONCEPTS

SILENT VENTILATION

POWIEW ŚWIEŻEGO POWIETRZA W CIEPŁYM DOMU

- energooszczędny
- bardzo cichy
- zrównoważony system wentylacji mechanicznej z odzyskiem ciepła

www.VASCOart.pl





VASCO[®]
HEATING CONCEPTS

ekskluzywne grzejniki dekoracyjne

autoryzowane salony firmowe:

Gdańsk - Imex Top 32, ul. Grunwaldzka 303, tel. 58/ 76 82 600; **Katowice** - Kalmar (TTW OPEX), ul. Rożdżeńskiego 191, sklep 49, tel. 32/ 351 26 66; **Koszalin** - IBERO Łazienki, ul. Szczecińska 70, tel. 94/ 347 77 23; **Kraków** - Kalmar, ul. Zakopiańska 58, tel. 12/ 290 70 90; **Lublin** - Ars Deko, ul. Łęczyńska 43, tel. 81/ 746 12 46; **Łódź** - Nasza Łazienka, ul. Jana Kilińskiego 195a, tel. 42/ 689 11 81; **Poznań** - Kalmar (Galeria Arkada), ul. Obornicka 229, tel. 61/ 656 19 20; **Przywory k. Opola** - Atmen-Łazienki, ul. Wiejska 8a, tel. 77/ 42 71 250; **Rumia** - Alpol, ul. Sobieskiego 24, tel. 58/ 679 94 55; **Rzeszów** - BOZ, ul. Geodetów 3, tel. 17/850 03 14; **Siedlce** - ESKA, ul. Sokołowska 182, tel. 25/ 640 09 00 w. 2; **Sopot** - Kalmar, Al. Niepodległości 958, tel. 58/ 341 79 52; **Warszawa** - Kalmar (TTW Home), Al. Jerozolimskie 185, parter, sklep 25, tel. 22/ 331 57 00; **Warszawa** - Kalmar (TTW Opex), ul. Domaniewska 37 b, tel. 22/313 25 85; **Wrocław** - Kalmar (DH Domar), ul. Braniborska 14 (sklep nr 15), tel. 71/359 26 21

ogólnopolski konkurs dla architektów wnętrz

szczegóły na www.VASCOart.pl



N O W Y MAGAZYN

dla architektów, projektantów, designerów

„NOWY MAGAZYN” powstał spontanicznie, pod wpływem rozmów prowadzonych z zaprzyjaźnionymi architektami, projektantami i dekoratorami wnętrz, którzy współredagują nasz flagowy tytuł wnętrzarski „Wnętrze i Ogród”. Osoby profesjonalnie zajmujące się aranżowaniem i urządzeniem wnętrz zwróciły nam uwagę na dość oczywistą lukę w branży wydawniczej. Na rynku jest dostępne mnóstwo tytułów skierowanych do czytelnika indywidualnego, a nie ma publikacji, która na bieżąco przybliżałaby ofertę sklepów i nowości produktowych z szeroko pojętej branży wnętrzarskiej, informowała o ważnych eventach. „NOWY MAGAZYN” stał się zatem naturalną konsekwencją tych rozmów. Od idei do realizacji był już tylko krok. Założenie od samego początku było jednoznacznie sprecyzowane - tropienie nowości w postaci produktów, sklepów i trendów. Dla wszystkich było jasne, że trzeba opracować tytuł, który ułatwi profesjonalistom zakupy, odeśle do właściwych adresów, skróci czas poszukiwania tych wyjątkowych przedmiotów, które decydują o stylu lub funkcjonalności wnętrz. W efekcie powstał „NOWY MAGAZYN”, który kocha wszystko, co nowe, a co za tym idzie, trzyma rękę na pulsie najciekawszych, designerskich i wyróżniających się innowacyjnością rozwiązań. Mamy nadzieję, że pierwsze wydanie „NOWEGO MAGAZYNU” okaże się dla Was inspirujące. Przeglądowy charakter pisma ma za zadanie przybliżenie oferty sklepów i firm otwartych na współpracę z Wami. W kolejnych edycjach z przyjemnością będziemy Wam przedstawiać kolejne designerskie sklepy oraz dostarczać informacji o ciekawych adresach, które pomogą Wam sprostać wymaganiom nawet najbardziej wybrednych klientów.

J. Wiewiórska
Redaktor prowadząca



POSTAW NA DOBRY DESIGN

BLATY KUCHENNE
PFLEIDERER

DLA KONESEREK...
...DOBREGO ŻYCIA



R 3220 SWISS ELM



DesignNEWS

Najnowsze, jeszcze ciepłe produkty – wprost spod ręki designersera. Inspirujące i przykuwające uwagę. Odkryj coś dla siebie i nadaj wnętrzu niespotykany charakter!

spis treści...

AGA MARTIN AKADEMIA ARCHITEKTURY ANOTHER DESIGN BELLE MAISON BM HOUSING D2. DOMOTEKA
LOFTBAR PLANETA DESIGN SPELL TYPEDREAMERS VILLA ITALIA ZONA DESIGN ZONA ZIELONA DECA INNE MEBLE
TECHNIKADESIGN.PL A-Z KUCHNIE CIARKO COMITOR DEANTE DORNBRACHT FRANKE MULTISTONE PARADYŻ
AKADEMIA SZTUKATERII MARCHEWKA RUCK ZUCK



GDYNIA
DESIGN
DAYS°6

05-14
LIPCA
2013
WSTĘP WOLNY



na styku

gndays.eu

Archinews

Wydarzenia ze świata designu i architektury: projekty, targi, eventy, spotkania. Dowiedz się, czym dzisiaj żyje branża wnętrzarska, i czerp z niej inspiracje!

Kuchnia

Przyjazna, funkcjonalna. Przepis na nowoczesną kuchnię to minimalistyczne, eleganckie meble i proste dodatki – wybory wają charakter i nadają jej smak.

Idea

Pomysł projektantów zamknięte w niebanalnej formie, zaskakujące i intrygujące. Ich wygląd sprawia, że aż chce się je obejrzeć, dotknąć, dopasować do wnętrza.

Portret

Spotkanie z designerami w ich naturalnym twórczym środowisku. Zagłęb się w wyobraźnię artysty i poznaj jego sposób myślenia, kreowania przedmiotów, pracy nad projektami.

ModaTRENDS

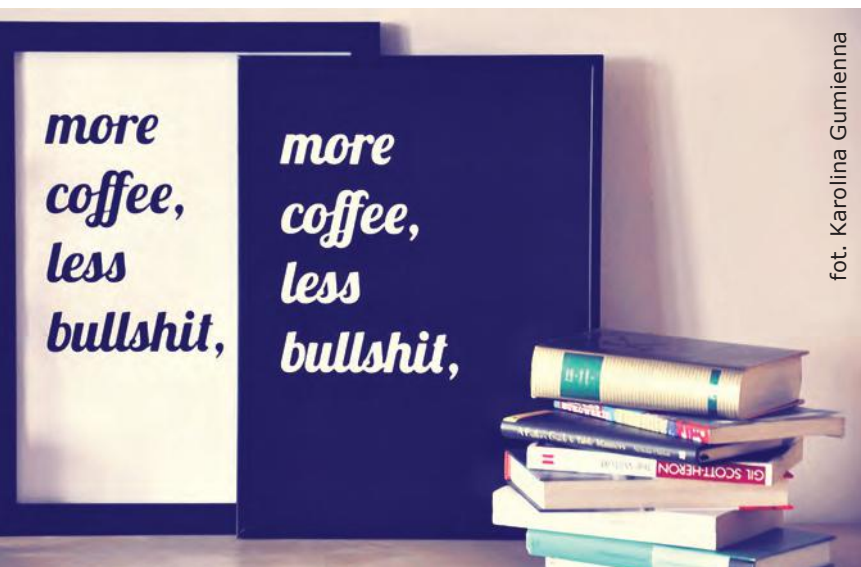
Ekskluzywne meble, ciekawe oświetlenie, modne elementy wystroju, nietypowe dekoracje – paleta barw, wzorów, pomysłów. To, co powinno się znaleźć w każdym wnętrzu.





POZYTYWNE WNĘTRZE

Czy przedmioty dekoracyjne mogą motywować i uczyć optymizmu? TypeDreamers udowadniają, że tak!



fot. Karolina Gumienna

Plakaty TypeDreamers mają motywować, inspirować i bawić. Powstają w limitowanych seriach. Jako dekoracja pomogą ożywić każde wnętrze.



fot. Karolina Gumienna



fot. Tomasz Pasternak

We wrześniu 2012 roku na polskim rynku pojawiła się firma, która reprezentuje zupełnie nowe podejście do designu. Karolina Gumienna i Mariusz Kowalczyk postanowili wykorzystać przedmioty codziennego użytku jako źródło motywacji i inspiracji. Ich plakaty i koszulki z anglojęzycznymi hasłami pokazują pozytywne strony życia i możliwości tkwiące w każdym człowieku. Pomysł na markę narodził się w jednej ze stargardzkich kawiarni. Zakochana w kulturze wizualnej Karolina chciała tworzyć plakaty, które można byłoby wykorzystać do aranżacji wnętrz, a prowadzący bloga na temat rozwoju osobistego Mariusz zastanawiał się nad związaniem przyszłości z coachingiem. To właśnie jego prośba o zaprojektowanie plakatu, który mobilizowałby go do działania, stała się inspiracją do założenia firmy. W listopadzie marka zaistniała w Internecie i zyskuje coraz więcej zwolenników.

TypeDreamers czerpią inspirację przede wszystkim z książek, fotografii, filmów, muzyki i podróży. Ogromną wagę przywiązują do innowacyjności i ekologii – na tym zamierzają się koncentrować w najbliższej przyszłości. W ich ofercie można znaleźć koszulki z mało popularnych w Polsce materiałów, takich jak tencel (najbardziej przyjazna środowisku tkanina) czy bawełna organiczna z włóknem bambusowym. Dążą do tego, by cały ich asortyment był w pełni ekologiczny. Plakaty TypeDreamers nie tylko ożywią wasze wnętrza i nadadzą im charakter, ale również pomogą w walce z porannym lenistwem, marudnym szefem czy złym humorem.

www.typedreamers.com

Jesteś architektem lub
dekoratorem wnętrz?
Zapraszamy do współpracy!
okiem.architekta@dobry-dom.pl

Magazyn wnętrzarski istniejący na rynku od 2005 roku. W każdym numerze dostarczamy wiele pomysłów na aranżacje dla tych, którzy szukają inspiracji i są gotowi na twórcze eksperymenty. Bogato udokumentowane projekty wnętrz współpracujących z redakcją magazynu architektów, z dołączonym indeksem wyposażenia stanowią idealne źródło informacji przy urządzeniu lub modernizacji każdego pomieszczenia.

 dobrydom

wnetrze

I OGRÓD

czas na dobre zmiany

Tylko
860 zł
w tym 8% VAT

ŁUKASZ I EDYTA GOLCOWIE

pokazali nam swój dom, zobacz jak mieszkają

WIOSNA JEST KOBIETA

pomysły na salony, w których prym wiodą kwiaty

ŁAZIENKA KOCHA STYL INDUSTRIALNY

beton, płytki ceramiczne, farby strukturalne

KUCHNIA Z WYSPĄ

nowoczesna, tradycyjna, wygodna, modna

TARASOWE HISTORIE

aranżacje, którymi zadziwisz znajomych

nr 2 (35) 2013 MAJ-CZERWIEC
ISSN 1733-3369 INDEKS 389536



917717333361311

W każdym wydaniu magazynu „Wnetrze i Ogród” redagujemy dział Okiem Architekta. Chcąc pojawić się na jego łamach, wystarczy przesłać poglądowe zdjęcie realizacji na adres: okiem.architekta@dobry-dom.pl. Odpowiemy na każdy e-mail!

W ramach współpracy istnieje możliwość wykonania profesjonalnej sesji zdjęciowej, którą zorganizuje nasza redakcja.

Podziel się pomysłami i zobacz swoje realizacje na łamach magazynu „Wnetrze i Ogród”!



Must have

Fotel dopasowany do gustu właściciela jest synonimem wygody i odpoczynku – niezbędny w każdym domu.



Francuski fotel w stylu Ludwika XV

Prawdziwa gratka dla miłośników antycznych sprzętów, rozkochanych w meblach XVIII-wiecznej arystokracji. Francuski fotel w stylu Ludwika XV wprowadzi do wnętrza powiew luksusu, nada mu wytworność i elegancki wygląd. Naturalne obicie z juty i lnu dodaje meblowi smaku. 1 500 zł, Dom nad Niprem, www.domnadeniprem.pl

Fotel Angels Wings Yellow

Unikalny kształt czyni go niezwykle wyjątkowym i eleganckim, a głęboki kolor uwydatnia wyrafinowany charakter. Wykonany z niezwykłą starannością zwraca uwagę na funkcjonalność i atrakcyjny design. Drewno bukowe oraz wełna, które zostały użyte do jego wykonania, zapewniają jakość na najwyższym poziomie. Przeznaczony zarówno do użytku domowego, jak i pomieszczeń komercyjnych. 2 780 zł, KARE-DESIGN, www.zona-design.pl



Fotel Foxi

Foxi jest nowoczesnym fotelem o lekkim designie. Kształt siedziska idealnie utrzymuje krzywiznę kręgosłupa zapewniając najwyższą kulturę wypoczynku. Minimalistyczna forma mebla pasuje do każdego wnętrza. Fotel wykończony jest tkaniną, wypełniony pianką wysokoplastyczną, o drewnianej podstawie dostępnej w wersji z drzewa dębowego, brzozy, orzecha i kolorze ciemnego brązu lub czerni. Od 1 286 zł, SITS, www.momastudio.pl



Must have

Nie tylko użyteczne meble, ale też niebanalne dodatki do wnętrza – krzesła dla indywidualistów.



Stołek Flint Stone Wood

Realny świat przyrody zabawnie ukazujący kreatywne możliwości we wnętrzach. Ku reminiscencji malowniczych krajobrazów, beztrojskiego pleneru, spotkań przy kominku. Miłutki, mięciutki, wnętrzarski ewenement do salonu, w którym nie zabrakło rozkoszy oryginalności. Dziewiczo naturalny, fantastycznie zaprojektowany, w każdym calu funkcjonalny jako stołek, stolik, taboret, puf czy podnózek.

390 zł, PLANETA DESIGN,
www.planetadesign.pl

Krzesło Eleven marki Zuiver

Krzesło z pikowanym siedziskiem z ekologicznej skóry. Nóżki wykonane z drewna jesionowego. Wygodna i prosta konstrukcja. Doskonale sprawdzi się w nowoczesnych wnętrzach, wprowadzając do nich odrobinę przytulności. Dostępne również w kolorze czarnym. 790 zł, NORTH & SOUTH HOME, www.nshome.pl



GUBI chair collection by Komplot Design

Jednym ze sztandarowych produktów duetu projektantów jest kolekcja krzeseł GUBI Chair. Projekt ten zdobył wiele prestiżowych nagród, w tym duńską Design Prize oraz Red Dot Design Award. GUBI chair collection do dziś jest w stałej ekspozycji Muzeum Sztuki Nowoczesnej w Nowym Jorku. Krzesła dostępne są w wielu opcjach kolorystycznych oraz tapicerowane skórą lub tkaniną. Od 998 zł, w Polsce do kupienia w AnOther DESIGN concept store, www.anotherdesign.pl



SQUARE
SPACE



PONAD 300 MAREK Z CAŁEGO ŚWIATA

MEBLE KLASYCZNE • MEBLE NOWOCZESNE • MEBLE NA ZAMÓWIENIE
MEBLE OGRODOWE • OŚWIETLENIE • TKANINY I TAPETY DEKORACYJNE
DYWANY I WYKŁADZINY • AKCESORIA I DODATKI
PROJEKTOWANIE I ARANŻACJA WNĘTRZ
KOMPLEKSOWA DEKORACJA OKIEN

Showroom: Aleja Róż 6/13, 00-556 Warszawa, tel. +48 22 629 16 31, email: squarespace@squarespace.pl
Sklep online: www.squarespace.pl



Must have

*Lampa czy może oryginalna dekoracja?
Rozjaśnij wnętrze i nadaj mu charakter!*

Lampy CLOUD od MOLO DESIGN (Kanada)

Przypominają podświetlone chmury. Można zawiesić je pojedynczo lub w grupach po kilka sztuk w różnych konfiguracjach, uzyskując tym samym niepowtarzalny efekt.

Ledowe światło nadaje im trójwymiarowy charakter. Są dostępne w trzech rozmiarach w ciepłym i zimnym odcieniu.

Nadają się do wnętrz prywatnych, jak i publicznych.

SQUARE SPACE jest jedynym przedstawicielem
MOLO DESIGN na Polskę.

Od 3 500 zł, www.squarespace.pl



Lampa Vermont z kolekcji Vintage

Może być stosowana we wnętrzach oraz jako oświetlenie zewnętrzne. Ponadczasowa forma wykonana z nowoczesnych materiałów: aluminium i szkła, pasuje nie tylko do wystroju stylu retro. To świetna propozycja dla miłośników nowoczesnego designu.

654 zł, Inne Meble, www.innemeble.pl

Lampka stołowa Bongo Design

Klosz tej nietypowej lampki jest wykonany z jednego bloku drewna sosnowego, starannie, z dbałością o detale. Specjalnie opracowany system umożliwia zatrzymanie klosza w pełnym obrocie 360°. Stojak jest zrobiony ze stali wysokiej jakości, lakierowanej proszkowo. Ciepłe światło zapewnia żarówka Led Philips, która tworzy przyjemną atmosferę we wnętrzu. Lampka jest dostępna również w wersji niższej.

1 180 zł, KAPIBARA, www.kapibara.com.pl





Ray

To niezwykła kolekcja lamp zaprezentowana po raz pierwszy na tegorocznych, międzynarodowych targach oświetlenia Euroluce 2013 w Mediolanie. Inspiracją przy kreowaniu tej delikatnej linii oświetleniowej były typowe śródziemnomorskie, perskie rolety. Światło, które niejako ucieka pomiędzy listwami tworzy niepowtarzalny klimat, kształtując jednocześnie bryłę lampy. Kolekcję dopełnia wersja stołowa oraz wisząca.

3 400 zł, (do 30 czerwca 2013 na hasło DOBRY DOM - 300 zł rabatu) Fabbian Illuminazione, www.lafaktoria.pl



Lampa wisząca Game

To propozycja dla zwolenników prostych, kubistycznych rozwiązań we wnętrzach. Wykonana z metalu. Produkt z nowej kolekcji House Doctor. Dostępna również w wersji stojącej. 610 zł, NORTH & SOUTH HOME, www.nshome.pl

Lampa podłogowa Game

Lampa z kolekcji House Doktor posiadająca lekką, metalową konstrukcję malowaną proszkowo. Wnętrze klosza w kolorze miedzianym. Jej prosta i elegancka forma przypadnie do gustu zwolennikom nowoczesnego designu.

1 425 zł, NORTH & SOUTH HOME, www.nshome.pl



Lampa Memory

Wiszące lampy w kształcie balonów inspirowane wspomnieniami z dzieciństwa. Wiszący sznurek służy do włączania i wyłączania lampy. Trzy rozmiary i różne kolory dają możliwość swobodnej zabawy atmosferą oświetlenia wnętrza. Memory to kolekcja lamp wiszących i ściennych.

Projekt: Boris Klimek dla marki Brokis, od 585 zł, www.loftbar.pl



Ława MAZEL RUSTICO

Niepowtarzalne wyposażenie wnętrz
MEBLE  LAMPY  ŚWIECZNIKI

www.deferr.eu

ZAPRASZAMY DO WSPÓŁPRACY
więcej informacji na stronie
Manufaktury De FERR



Must have

*Piękne, wprowadzające do wnętrza luksus.
Czy stół może być małym dziełem sztuki?
Zdecydowanie tak!*



Konsola z kolekcji Edge

Przepiękny, niezwykle efektowny mebel firmy Liqui Design. W salonie, sypialni czy w holu - w każdym z tych miejsc będzie się wyróżniać na tle innych mebli. Designerska konsola wykonana z trwałej i świetnie zaimpregnowanej tektury! 3 985 zł, Projekt: Fry&Fry, www.zonazielona.pl

Francuski stolik kawowy w stylu Ludwika XV

Podaruj sobie odrobinę luksusu przy popołudniowej kawie lub herbacie! Dzięki temu francuskiemu stolikowi kawowemu w stylu Ludwika XV poczujesz się jak arystokrata z XVIII wieku. Stolik ma marmurowy blat, jest zdobiony złoceniami oraz patyną. Wyróżnia się spośród mebli.

Wprowadzi do wnętrza elegancję, wytworność i na pewno przykuje wzrok każdego gościa.

1 500 zł, Dom nad Niprem,
www.domnadniprem.pl



Stolik kawowy

Stolik z betonowym blatem na metalowym stelażu pochodzący z kolekcji House Doctor cechuje prostota i minimalizm. To doskonała propozycja do wnętrz utrzymanych w nowoczesnym, a także industrialnym stylu.

1 450 zł, NORTH & SOUTH HOME,
www.nshome.pl



Must have

Nietypowe, intrygujące, a przy tym funkcjonalne. Usiądź przy stole i delektuj się... jego wyglądem.



Mr. Lem

Mr. Lem włoskiej firmy Myyour może pełnić rolę zarówno stolika, jak i siedziska. Mebel przykuwa uwagę zdecydowanymi kształtami i energetycznymi kolorami. Produkt wykonany z PolEasy® - materiału odpornego na zabrudzenia i zadrapania. Można go użytkować we wnętrzach i na zewnątrz i składować jeden na drugim. Dostępny w wersji matowej i lakierowanej.

Od 93 euro, LABO-TECH, Domoteka, www.labo-tech.com.pl

Stolik pod tablet Nomad

Stolik Nomad to holenderski nowoczesny design. Innowacyjny i wysokiej jakości mebel spełni oczekiwania każdego, kto ceni sobie funkcjonalność zamkniętą w nietuzinkowej formie. Stolik, dostępny w kolorach żółtym, czarnym i białym, wykonany jest z metalu o wykończeniu dębowym lub z orzecha.

1 490 zł, SPELL, www.spell-online.pl



Stolik Eliptic

Stolik Eliptic to niezwykle połączenie designu i lekkości formy. Wykonany z włókna szklanego może być stolikiem kawowym, ale ze względu na swój rozmiar i praktyczną dolną półkę może służyć też jako stolik na sprzęt RTV.

999 zł, D2., www.dkwadrat.pl

zonazielona



Swing Table
by Duffy London
www.zonazielona.pl



Must have

Piękne drobiazgi to nieodzowny element wystroju – dyskretnie upiększają i dodają smaku.



Latarnia Jute

Wypełni twoje otoczenie delikatnym, nastrojowym światłem po zmroku. Przyda się również w ogrodzie, tarasie lub balkonie w ciepłe, letnie wieczory. Klasyczne połączenie białego drewna ze sznurem jutowym. Wyposażona w wewnętrzny szklany wkład chroniący przed ogniem. Średnica 30 cm. 159 zł, NORTH & SOUTH HOME, www.nshome.pl

Komplet Roses

Posiłek powinien być nie tylko ucztą dla podniebienia, ale także dla wzroku. Pomoże w tym urokliwy komplet obiadowy w romantycznym wydaniu. Wprowadzi piękno do Twojej kuchni lub jadalni i doda jej smaku. Trzy talerze zostały udekorowane wdzięczną grafiką nostalgicznych róż w odcieniach beżu kojarzącą się z beztrudnym popołudniem na wsi. Klimatyczny zestaw ozdobi stół i wprowadzi sielską atmosferę podczas posiłków. Komplet składa się z talerza deserowego, głębokiego oraz obiadowego.

69 zł, BELLE MAISON, www.bellemaison.pl



Lampa Leona Lighting

Lampa pochodzi z najnowszej kolekcji duńskiej marki Lene Bjerre. Podstawa wykonana z niklowanego mosiądzu, ze szklanym ozdobnym wykończeniem. Niezwykle klasyczna i elegancka. Podstawa lampy 319 zł, abażur 195 zł. Dostępna na stronie Mood Home Boutique www.moodhome.pl.

dekoracje ścian i okien



ŚWIATOWE MARKI, WYSZUKANE STYLE

Dom Dekor s.c
Stoisko Firmowe
NOWY ROŹDZIĘŃ
Al. Roździeńskiego 199 piętro I
40-315 Katowice
tel. 32/724 94 90
+48 664 05 44 55
domdekor@interia.pl

Dom Dekor s.c
Stoisko Firmowe
TTW HOME
Al. Roździeńskiego 191 box 57
40-315 Katowice
tel. 32/258 99 24
+48 602 30 80 75
domdekor@interia.pl



Efektym współpracy siostr są oryginalne, łatwo rozpoznawalne fotele. Każdy z nich jest niepowtarzalny i ma swoje imię.



DECA

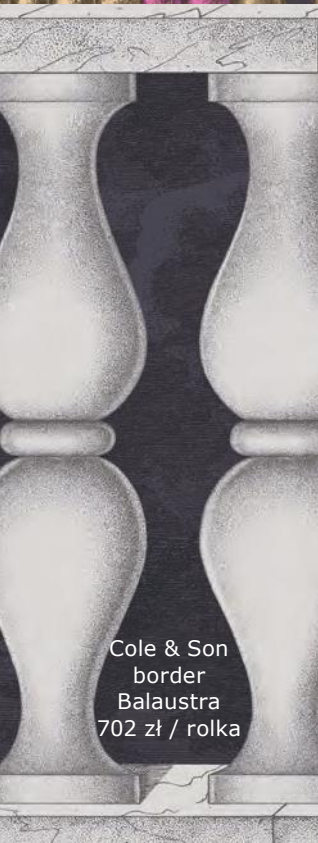
Sklep – wtedy Deka – został założony 20 lat temu przez rodziców obecnych właścicielek i zyskał sławę w Szczecinie. Dziś, po metamorfozie, Deca znana jest w całym kraju.

Dostosowanie firmy do realiów XXI wieku było nie lada wyzwaniem, ponieważ wszystko – począwszy od wystroju, przez asortyment, aż po logo – przywodziło na myśl wczesne lata 90. Jednak siostry oprócz doświadczenia przekazanego przez rodziców mają solidne podstawy dzięki wykształceniu: jedna z nich jest absolwentką marketingu i zarządzania, druga architektury wnętrz, a obecnie kończy historię sztuki ze specjalizacją we wzornictwie PRL.

Siostry przeglądają aukcje internetowe, odwiedzają pchle targi, szperają po strychach w poszukiwaniu foteli z tamtego czasu. Gdy znajdą już designerską perełkę, zaczyna się burza mózgów: który materiał, jaka poduszka, jaki kolor drewna? Wariantów jest mnóstwo, lecz metodą selekcji dochodzą do mebla, na który obie się zgadzają, a ich pomysły wciela w życie prężnie działający zespół składający się z tapicera, stolarza i krawcowej.



Fotele firmy Deca wyróżniają się odważnym łączeniem kolorów, wzorów i struktur przy jednoczesnym zachowaniu stylu epoki. Siostry czerpią inspiracje ze starych rodzinnych zdjęć albo wspomnień z dzieciństwa, a przy antykach wykorzystują wzory stylizowane, ale w nietypowych formach i zestawieniach. Każdy fotel jest inny, a jego wyjątkowość potwierdza imię – np. bliźniacze fotele zostały nazwane Bolek i Lolek, a nadmorskie „trojaczki”: Bałtyk, Mewa i Bosman.



Cole & Son
border
Balaustra
702 zł / rolka



Cole & Son
tapeta Aquario
702 zł / rolka



Cole & Son
tapeta Peonie
522 zł / rolka



Cole & Son border Penini 558 zł / rolka



Cole & Son tapeta Corallo
520 zł / rolka



Kolekcje Fornasetti – świat lekkości i dowcipu

Firma Cole & Son powstała w 1875 roku w Londynie i od tego czasu w jej archiwach jest gromadzona kolekcja rysunków i projektów tapet reprezentujących wszystkie style, które istniały od XVIII wieku. Cole & Son chętnie współpracuje z uznanymi projektantami i ich archiwami. Szczególnie owocna okazała się współpraca z Barnabą Fornasettim, synem Piera Fornasettiego i kustoszem archiwum artysty. Dzięki niej powstały niezwykle kolekcje: Fornasetti I i Fornasetti II. Można w nich znaleźć najbardziej charakterystyczne dla twórczości Włocha motywy: biblioteki, detale architektury, latające maszyny, zabawne małpki, klucze i sowy. Nowym podejściem do wykorzystania tapety zadziwia border Balaustra tworzący w pokoju efekt marmurowej balustrady. Zachwyca tapeta Ucelli – pierwotnie stworzona jako dekoracja do luksusowego hotelu na półwyspie Argentario w Toskanii. Fascynują niesamowite ryby z tapety Aquario, a border Multiplette, nawiązujący do pasji kolarskiej obu Fornasettich, bawi i przywołuje nostalgię. Obie kolekcje wprowadzają nas do szalonego świata Piera Fornasettiego, świata nieograniczonej wyobraźni, magii, lekkości i dowcipu. Impresje Home Collection jest wyłącznym przedstawicielem firmy Cole & Son w Polsce.
www.cole-and-son.com, www.impresje.pl

Cole & Son border Multiplette 954 zł / rolka



www.planetadesign.pl

PLANETA
design
meble lampy dekoracje



Nostalgiczne notatki z przeszłości – nowa kolekcja tapet Memories 2

W marcu 2013 firma Eksim wprowadziła na polski rynek nową kolekcję tapet Memories 2, która nawiązuje do modnego stylu vintage. Zaprojektowana i wyprodukowana przez markę Galerie, nawiązuje do przedmiotów i stylu życia z minionych epok. Kolekcja przedstawia m.in. urocze kopie starodawnych rękopisów, historycznych fotografii w sepii czy przedruki plakatów w stylu retro. A to wszystko podane w formie albumu, w którym wzory „prześięknięte” są eklektyczną paletą sepii i monochromatycznych kolorów, a także rozmytymi pastelami i nasyconymi barwami mahoni. Kolekcja zawiera 19 wzorów tapet w kilku gamach kolorystycznych.

Użyta na jedną czy na wszystkie cztery ściany jest idealnym sposobem, aby nadać wnętrzu nostalgiczny charakter.

www.eksim.pl





Centrum Mega Meble jest laureatem pierwszej edycji ogólnopolskiego konkursu „Najlepsze Salony Meblowe” i otrzymało tytuł: „Diament Meblarstwa - Najlepsze Salony Meblowe 2013”. Jest on potwierdzeniem pozytywnego wizerunku, profesjonalizmu w działaniu oraz doskonałego postrzegania przez klientów.



MEGA MEBLE

Dla tych, którzy uwielbiają ciągłe zmiany, cenią prostotę i minimalizm, jak i tych, którzy najlepiej się czują w ekskluzywnym, stylowym otoczeniu.



SALONY,
SYPIALNIE,
KUCHNIE,
GABINETY,
MEBLE DLA DZIECI,
DRZWI,
OŚWIETLENIE,
TKANINY
DEKORACYJNE,
MATERACE.

W Centrum mebli i oświetlenia MEGA MEBLE można znaleźć wszystko, czego potrzeba, aby wyczarować piękne, komfortowe i przyjazne miejsce do życia, ponieważ na imponujących rozmiarów powierzchni „pod jednym dachem” zgromadzona jest bogata i różnorodna propozycja mebli do salonów, gabinetów, sypialni i kuchni oraz oferta oświetlenia, drzwi i materacy. Znajduje się tu też największy w Warszawie salon tkanin dekoracyjnych i obiciowych firmy Rad-Pol.



Centrum mebli i oświetlenia MEGA MEBLE
Al. Jerozolimskie 200
02-486 Warszawa
www.mega-meble.pl

Caravaggio
marki **Light Years**
to seria
charakterystycznych,
oryginalnych lamp
wiszących odzna-
czających się lekka,
miękką, niemal
kobiecą linią.

AKADEMIA ARCHITEKTURY

*... to Sztuka i Nauka pro-
jektowania. Nauką są
renomowani projektanci,
którzy dzięki swoim wizjom
wprowadzają nas w świat
Sztuki i Pasji.*

Stół Raft Table marki &Tradition

H 9 cm x W 205 cm x D 95 cm
Wykonany jest z dębu w wybarwieniach:
dymionym lub naturalnym.
Wymiary: 200 x 70 x 90 cm, 9 100 zł

Shuffle Table
marki **&Tradition**

Stolik inspirowany zabawką.
Toczone drewniane elementy
pomalowane ciekawymi kolorami.
Wymiary: śr. 45 cm, wys. 69 cm,
2 040 zł

And Tradition
sofa **Mayor**

Projekt: Arnie Jacobsen,
sofa występuje w wymiarze
200 x 80 x 62 cm, wybar-
wienie drewna: bielony lub
dymiony dąb, tapicerowana
skórą lub tkaniną.

**Skandynawski design słynie
od dawna z doskonałego połączenia
formy i funkcji przedmiotu. Nie jest przesadnie ozdobny,
jego urok polega raczej na prostocie i naturalności.**

**Akademia Architektury SHOW ROOM
ul. Łąkowa 11, 90-562 Łódź, www.akademiaarchitektury.pl**

akademia
architektury

SKANDYNAWSKI DESIGN

Prostota, funkcjonalność, naturalne materiały to cechy, dzięki którym styl skandynawski zyskuje coraz więcej zwolenników.

Fotel Butterfly z kolekcji marki Nordal przypominający swoim kształtem skrzydła motyla, z siedziskiem z naturalnej, grubej skóry w kolorze brązowym. 1 980 zł, www.nshome.pl

Urocza, welurowa poduszka w kolorze fioletowym z delikatnym drapowaniem i ozdobnym guzikiem. Wymiary: śr. 40 cm, 160 zł, Hübsch, www.nshome.pl

Komplet szklanych pojemników z metalowymi okuciami w kolorze miedzianym, kolekcja House Doctor. 280 zł, www.nshome.pl

Stoliki Treetop z kolekcji marki Zuiver. Błat stolika wykonany z surowego drewna tekowego, metalowe nóżki. Poszczególne egzemplarze różnią się między sobą wielkością i kształtem blatu. 340 zł, www.nshome.pl

North & South Home oferuje oryginalne i nietuzinkowe rozwiązania dla domu, mieszkania, biura czy ogrodu. Znajdziesz u nas bogaty wybór mebli, elementów oświetlenia oraz dodatków znanych europejskich marek.

**North & South
& Home**

Klasyczna, prosta lampa podłogowa Tripod Wood marki Zuiver z płóciennym abażurem w kolorze czarnym współpracującym z metalowymi nóżkami obłożonymi drewnianą okleiną. Wymiary: wys. 124 cm, śr. 50 cm. 890 zł, www.nshome.pl

**Drewniany żyrandol Nordal**

Wariacja na temat klasycznych lamp tego typu, w której kryształki zastąpiono ich drewnianymi odpowiednikami. Wymiary: 46 x 59 cm, 3 959 zł, www.agamartin.com

Drewniane krzesło Bas

Prosty i urzekający projekt duńskiej firmy House Doctor. Wymiary: 51 x 60 cm, wysokość: 74 cm, 1 198 zł, www.agamartin.com



AGAMARTIN.COM

Garść skandynawskiej prostoty, szczypta holenderskiej kreatywności i brytyjski design dla zrównoważenia smaku.

**Kinkiet Vintage**

Klasyczny projekt industrialnej lampy biurkowej w wersji mocowanej do ściany. Duże możliwości regulacji dzięki trzem przegubom. Długość: 60 cm, 639 zł, www.agamartin.com

Lampa Mimime

Lampa marki Mimime zaprojektowana przez Hattie Hollins, absolwentkę prestiżowej uczelni Central St. Martins. Piękny vintage design i niezwykła prostota dają niezwykły efekt, zwłaszcza w połączeniu z żarówkami, również jej projektu. 189 zł, www.agamartin.com

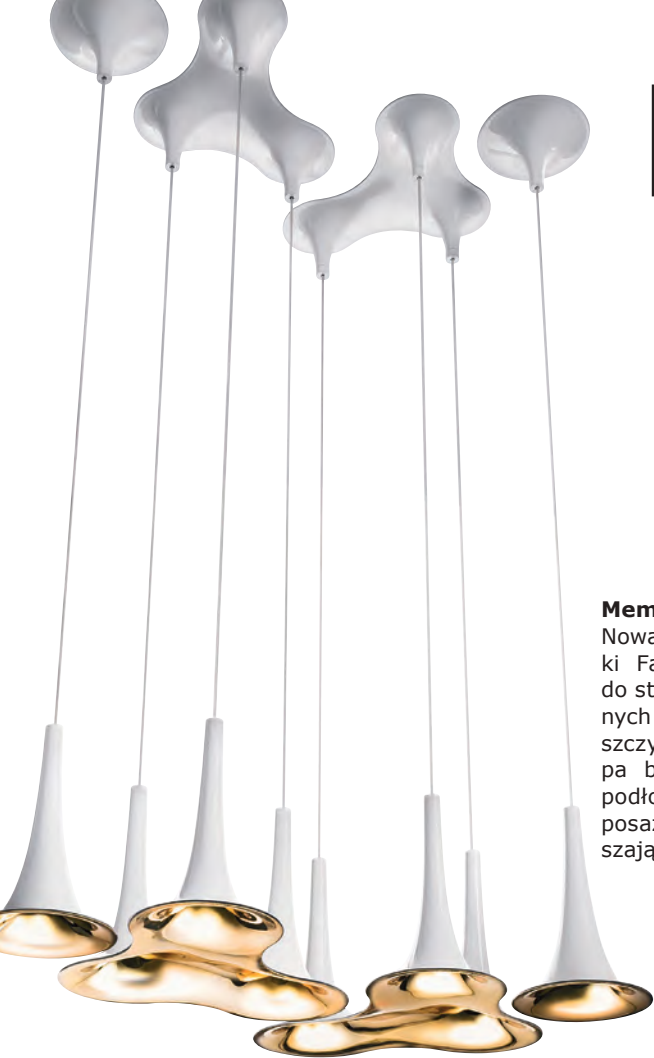
Krzesło Paris

Już od kilkudziesięciu lat to krzesło można spotkać zarówno w europejskich kawiarniach, jak i we wszelkiego rodzaju wnętrzach komercyjnych i prywatnych, w których postawiono na dobry design. Wymiary: 41 x 40 cm, Wysokość: 93 cm, 689 zł, www.agamartin.com



EKSPLOZJA DESIGNU

Lamps and nothing more...



Memory Stick

Nowa kolekcja lamp włoskiej marki Fabbian Illuminazione. Inspiracją do stworzenia tych pięknych drewnianych listew w formie ramki była para szczypiec. Pełną kolekcję tworzy lampa biurkowa, kinkiet, cztery lampy podłogowe i pięć wiszących lamp wyposażonych w różne kształty rozpraszające.

Nafir

Jeden z najnowszych modeli włoskiej marki Axo Light, zaprojektowany przez uznanego na całym świecie projektanta, Karima Rashida. Kształt lampy i jej nazwa nawiązują do trąbki arabskiej i są niejako hołdem dla pochodzenia projektanta. Pełną kolekcję tworzą lampy wiszące, stojące, plafony w kilku konfiguracjach i opcjach kolorystycznych.

Bake Me a Cake

Zabawna i urocza lampa stołowa norweskiej firmy Northern Lighting. Drewno dębowe i przyciemnione szkło tworzy intymny nastrój w dowolnej przestrzeni.



Kolekcja Roofer

Zaprojektowana przez Benjamina Huberta dla Fabbian Illuminazione zainspirowana płytkami na dachu. Możliwość dowolnej konfiguracji białych i kolorowych „łusek”, dostępność różnych kształtów i rozmiarów to nie tylko zabawa przy montażu, ale okazja wyrażenia siebie poprzez sztukę użytkową.



Coral

Kolekcja hiszpańskich lamp wiszących marki Arturo Alvarez. Miękkie, opływowe kształty przywodzą na myśl piękno i bogactwo raf koralowych.

Lafaktoria.pl to sklep inny niż wszystkie. To nowy adres na designerskiej mapie luksusowych produktów oświetleniowych. Najwyższa półka światowych producentów, najbardziej topowe kolekcje, najbogatszy wybór tylko oryginalnych wyrobów. Obecność na europejskich wystawach i targach branżowych to gwarancja stałego poszerzania oferty o najnowsze serie produktowe, jak również prawdziwe perełki unikalne na naszym rynku. Jesteś architektem, projektantem, dekoratorem wnętrz? Nigdy więcej nie Szukaj. Po prostu Znajduj. Tylko na Lafaktoria.pl

Lafaktoria.pl

Na kawę... stolik Organic

Ciekawy kształt nada przestrzeni charakter i przyciągnie uwagę. Na nowoczesnym, wykonanym z wysokiej jakości włókna szklanego stoliku Organic postawisz nie tylko filiżankę kawy. Ciekawe otwory w blacie zabezpieczą drobiazgi. 1 289 zł



Kolekcja Design of Love włoskich projektantów Graziano Moro i Renato Pigatti to niespotykane połączenie koloru i oryginalnych rzeźbień. W fotelu Queen of Love bez względu na otoczenie każdy poczuje się jak król. Produkty wykonane są z polietylenu zabezpieczonego przed promieniami UV. Wykorzystaj je, by kreować swoją własną bajkę... w ogrodzie, wewnątrz, ekskluzywnym klubie lub restauracji. 2 999 zł



*Dobry design
w Twoim zasięgu.*

Dla relaksu... Jajo

Oryginalny kształt i doskonały komfort to cechy charakterystyczne fotela Jajo. Zaokrąglona forma pozwoli Ci spokojnie zagłębić się w fotelu i własnych myślach. Fotel, dostępny w tkaninie i skórze oraz wielu wersjach kolorystycznych, doda charakteru każdemu wnętrzu. 2 299 zł



Leżanka LC4 nawiązuje stylem do oryginalnych projektów końca lat 20. XX wieku. Niezwykle eleganckie połączenie wykonanej ze stali nierdzewnej konstrukcji i wygodnego materaca ze skóry. Kilka możliwości pochylenia pozwala na relaks w każdej pozycji i daje poczucie komfortu i wyjątkowości chwili. Od 1 849 zł

W D2. oferujemy nowoczesne, designerskie meble do każdej przestrzeni. Działamy od 2008 r., prowadzimy sprzedaż hurtową i detaliczną, także przez Internet. Wśród naszych produktów znajdują się m.in.: krzesła, stoły, stoliki kawowe, fotele oraz sofy wyróżniające się w światowym wzornictwie. Stawiamy na design, inspiracje i dostępność.

Znajdź nas na www.dkwadrat.pl lub w naszym sklepie na terenie Soho Factory w Warszawie (ul. Mińska 25, bud. 16).



Sofa Morphy

Masywna sofa z oryginalnie wyprofilowanym siedziskiem z pewnością nada indywidualny charakter do każdego wnętrza. Najbardziej wymagający użytkownik doceni komfort siedzenia. Sofa dostępna jest w bogatej kolorystyce tkanin oraz skór naturalnych.



Krzesło Eifel Elips
Innowacyjny produkt łączący lekki design oraz zdecydowane kształty. Krzesło posiada idealnie wyprofilowane siedzisko, które zapewnia najwyższy komfort siedzenia. Całość podkreśla piękna podstawa. Model przeznaczony do pomieszczeń domowych oraz publicznych. Dostępne w bardzo bogatej kolorystyce tkanin oraz skór naturalnych.

design
formą
jakość

MOMA Studio

Stoliki kawowe Sinny

Dzięki połączeniu przejrzystej formy oraz lekkiej podstawy, stolik wyróżnia się spośród innych. Praktyczna oraz elegancka forma stolika pozwala na aranżacje nie tylko w pomieszczeniach domowych, ale także komercyjnych.



Sofa Basic

Prostota formy oraz funkcji. Prosty projekt podkreślony delikatną metalową podstawą eksponuje nowoczesny design. Modułowy system pozwala stworzyć swój własny zestaw, więc masz dokładnie to czego chcesz. Wykończenie: tkanina lub skóra - dostępnych ponad 150 wersji kolorystycznych.

**ZAPRASZAMY
DO NASZYCH SALONÓW**
Gdańsk, CH RENTAL PARK, ul. Przywidzka 7
Warszawa / Janki Al. Krakowska 6a
Kraków, ul. Zakopiańska 56

MOMA
studio
www.momastudio.pl

Pudełka na drobiazgi

Wesołe pudełka w kształcie kości do gry, pomieszczą wszelkie drobiazgi i skarby.

Duże: 190 zł, małe: 170 zł,
www.innemeble.pl

**Tablice rejestracyjne**

California, New Jersey, Texas – kto nie marzy o tym, aby choć raz, tak jak bohaterowie filmów, przemierzyć samochodem Amerykę. Kolorowe tablice rejestracyjne w stylu vintage to propozycja dla fanów motoryzacji oraz dalekich podróży.
49 zł, www.innemeble.pl



DRUGIE ŻYCIE RZECZY

Nowy sezon to nowa kolekcja mebli i dodatków w stylu vintage i loft dla miłośników industrialnych przestrzeni.

Metalowy zegar z napisem „Do not enter”

Zegar imitujący znak stopu, nie tylko wskaże nam godzinę. Przypomni również, aby choć na chwilę zatrzymać się i odpocząć. Z pewnością ucieszy wszystkich miłośników industrialnych przestrzeni.
240 zł,
www.innemeble.pl

**Figurka psów grających w golfa**

Eleganckie psy grające w golfa to doskonała dekoracja dla miłośników sportu. Szlachetne rysy oraz elitarny sport wskazują na arystokratyczne pochodzenie czworonogów.

59 zł, www.innemeble.pl

**Fotel Kent**

Idealny dla tych, którzy nawet wypoczywając, nie mogą usiedzieć spokojnie na miejscu. Namiastkę ruchu da im fotel na obrotowej stopce w kształcie nóżki od kielicha.
www.innemeble.pl



Inne Meble to niebanalny pomysł na aranżację wnętrza. W ofercie oprócz mebli są unikatowe antyki, industrialne lampy oraz liczne dodatki i elementy dekoracyjne. Inne Meble chętnie współpracują z architektami, projektantami wnętrz oraz scenografami, w wyniku czego powstają ciekawe rozwiązania.

Lampa Hook

Klasyczny duński design, idealnie komponujący się w nowoczesnych, retro klasycznych i minimalistycznych wnętrzach. Może być używana na zewnątrz dzięki konstrukcji z aluminium. Odporna na korozję. Farba odporna na promienie UV. Wymiary: śr. 35,6 cm x wys. 30 cm. 1 360 zł, marka: Eleanor Home, www.loftbar.pl



Lampa Idee Fix

Betonowa, klasyczna lampa przypominająca stare oświetlenie fabryczne. Wymiary: śr. 18 cm wys. 33 cm. Materiał: beton i kryształowe szkło. 4 890 zł, marka: Concrete Home Design, www.loftbar.pl

Fotel Mammoth

Skandynawski styl. Nowoczesny oraz niezwykle wygodny fotel niemiecko-duńskiej marki NORR11. Materiał: pikowana wełna, drewno dębowe. Wymiary: 89 x 87 cm, wys. 104 cm, siedzisko: 35,5 cm 4 390 zł, www.loftbar.pl



Unikatowe meble i elementy wystroju wnętrz. Dominuje skandynawski klimat ocieplony iberyjskimi akcentami. Klasyka. Loft sentymalny. Specjalne oferty dla architektów i biur projektowych.



Stolik Blush

Blush to seria kolorowych stonowanych stolików. Ze względu na format łatwo je przemieszczać i mogą być wykorzystywane do różnych celów. Kontrastowe połączenie drewna z metalem ostatecznie tworzy harmonię. Wymiary: śr. 39 x 46 cm. 1 390 zł, marka: SPELL, www.loftbar.pl

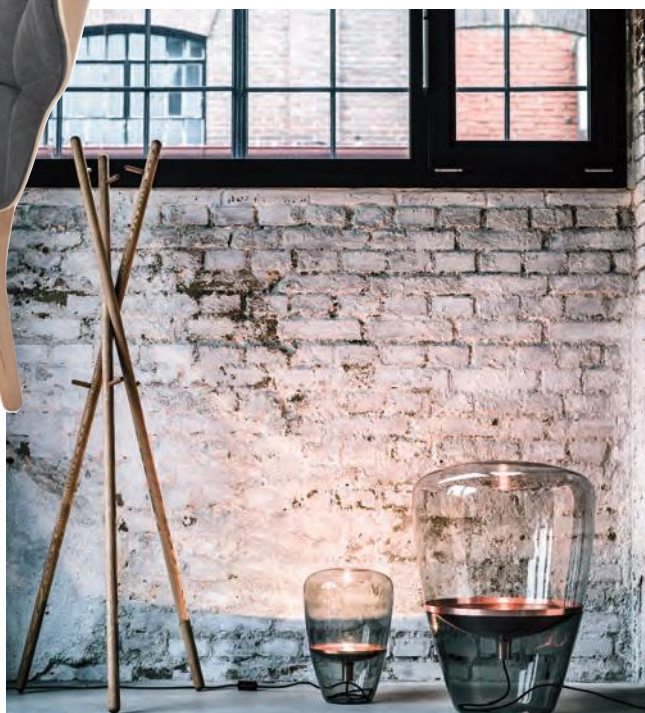


LOFTBAR

Znane i lubiane marki, a także takie, które Loftbar jako pierwszy przedstawia na polskim rynku.

Lampa Balloons

Balloons to proste, klasyczne lampy, inspirowane kształtem balona, wykonane z dmuchanego szkła. Największa lampa z kolekcji osiąga maksymalny możliwy rozmiar przy ręcznym dmuchaniu szkła. Projekt: Lucie Koldova, Dan Yeffet. Od 2 750 zł, marka: Brokis, www.loftbar.pl





BM Housing

Oficjalny dystrybutor marek:

Spell Zuiver

HK Living Knit Factory Dutch Design Chair

Nowoczesny i kreatywny design

styl industrialny, naturalne materiały, proste formy
oświetlenie, meble, tekstylia i akcesoria

sprawdzą się w każdej przestrzeni-lofty, biura,
pracownie i domowe wnętrza

www.bm-housing.com



Industrialnie czy klasycznie?
Bez względu na to, jakiego szukasz stylu,
znajdziesz go w **AnOther DESIGN.**

NOWE MIEJSCE DLA ARCHITEKTÓW !



Ogromny wybór mebli, lamp,
dodatków. **Meble nowoczesne
i słynni moderniści.**
**Ikony designu oraz projekty młodych
projektantów z całej Europy w jednym
miejscu.**

AnOther
DESIGN



**Lampy Kasztan i Ćma**

Misternie wykonany papierowy abażur. Intrygująca, geometryczna forma. Precyzyjne pofałdowanie zagięć w połączeniu z pastelowymi kolorami tworzy wspaniały efekt wizualny. Lampa daje delikatne światło pasujące zarówno do jadalni, jak i do sypialni.

Projekt i wykonanie:

Studio Snowpuppe, Holandia.

380 zł – lampa Kasztan,

280 zł – lampa Ćma,

www.kapibara.com.pl

KAPIBARA

Dobrze zaprojektowane dodatki, pięknie urządzone wnętrza.

Taca Sokeri

Drewno brzoźowe, średnica 31 cm.

Projekt: Hanna Konola dla KAUNISTE.

Żartobliwy, geometryczny wzór.

125 zł, www.kapibara.com.pl

**Plakat Jelonek rogacz**

Projekt: Magdalena Chojnacka/Bongo Design.

Cyfrowy wydruk na papierze 140 g,

wymiary plakatu: 50 x 70 cm.

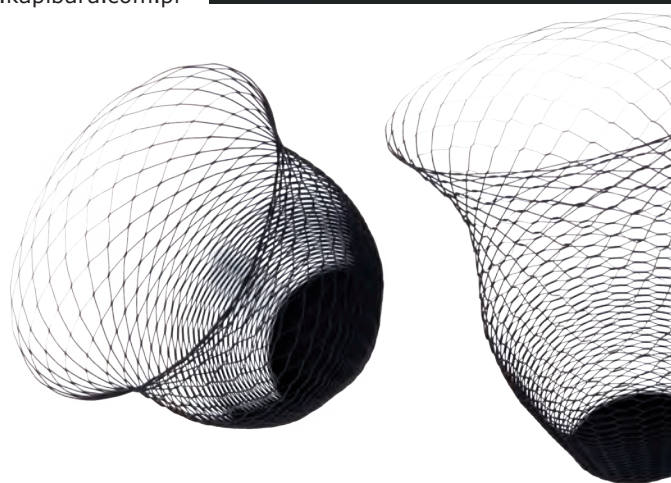
85 zł, www.kapibara.com.pl

**Air Vase**

Papierowy wazon, który kształtujemy sami. Ulotny, delikatny, piękny.

Projekt: Torafu Architects.
Red Dot Design Award 2012.

86 zł (zestaw 3 sztuk),
www.kapibara.com.pl



Sklep Kapibara selektywnie i od serca proponuje wybór artykułów dekoracyjnych do domu w myśl zasady „less is more”.

Kapibara – sklep pełen pięknych wzorów

www.kapibara.com.pl

+48 728 88 55 71

KAPI
BARA

ZONA - DESIGN

Wyróżnij swoje wnętrze, ubierz je w przyciągające wzrok „kreacje”!



Lampa która zachwyca oryginalną formą! Egzotyczne drzewo, barwna tkanina, oraz żelazo daje bardzo ciekawy efekt. 1 218 zł, Wire Tripod, www.zona-design.pl



Zjawiskowa komoda z kolekcji Malibu wykonana z drzewa mango, dzięki połączeniu morskich kolorów z nieszablonową formą nada wnętrzu niepowtarzalnego charakteru... 2 607 zł, www.zona-design.pl



Fotel w stylu Pop Art Mixed Fields to bardzo estetyczne połączenie ciepłych kolorów i różnorodności materiałów. Wykonany jest z lnu, bawełny oraz poliestru. 1 079 zł, www.zona-design.pl



Match XXL wykonana z naturalnych materiałów sofa, oferuje szereg kompozycji do różnych wnętrz. Zaprojektowana przez Sanję Knezovic. od 7 980 zł, KVADRA, www.zona-design.pl

Zona-DESIGN to miejsce dla pasjonatów wyszukanych i niebanalnych przedmiotów. Nasza oferta to meble, oświetlenie oraz dodatki, znanych i cenionych marek na światowym rynku, promujemy również młodych projektantów sztuki użytkowej. Zapraszamy do współpracy architektów, dekoratorów oraz biura projektowe.

zong zona-design.pl
design

info@zona-design.pl, www.zona-design.pl, tel. 12 333 45 52

Z MAGIĄ PROWANSJI

Neutralne kolory, oryginalne zdobienia i wyraziste ornamenty... Stworzenie wnętrza z duszą to nic trudnego.



Komoda Charlotte i krzesło Aubrey
Zdobne meble będą się dobrze komponować w salonie, sypialni lub gabinecie. Wykonane z mahoniowego drewna zachwycają eleganckim, francuskim stylem. Pojemne szuflady komody zmieszczą wszystkie potrzebne sprzęty. Przecierane krzesło jest stylowe i zarazem wygodne.
Komoda: 2 600 zł, krzesło: 890 zł



Poduszki Buona Notte i poszewka Exclusive
Poduszki w neutralnych kolorach wprowadzą do wnętrza ciepłą, przytulną atmosferę. Haftowany napis „Buona Notte” zachęca do odpoczynku po długim dniu pracy lub popołudniowej drzemki. Poszewka z falbaną będzie się dobrze prezentowała w romantycznej sypialni.
Poduszka Buona Notte: 85 zł, poszewka Exclusive: 189 zł



Kubek i talerz Jardin
Porcelanowe naczynia ozdobione motywem wiosennego ogrodu i stemplami w stylu retro. Przydadzą się podczas odświeżającego śniadania lub romantycznego posiłku na świeżym powietrzu.
Kubek: 28 zł, talerz: 19 zł



Sofa Amelie
Ręcznie wykonana sofa z mahoniowego drewna, która przykuwa uwagę niebanalnym kształtem. Misternie rzeźbiona, postarzana rama przywołuje na myśl wiekowe meble z południa Francji. Sofa została obita lnem o grubym splocie. 3 400 zł

Belle Maison to niezwykle miejsce, pełne urokliwych mebli, lamp i dodatków do każdego pomieszczenia w domu, a także do ogrodu. W sklepie są dostępne wyselekcjonowane produkty marek francuskich, włoskich, skandynawskich, holenderskich i belgijskich.
www.bellemaison.pl, tel.: 695 049 504, sklep@bellemaison.pl

BelleMaison

(O) LŚNIENIE

Światło jest tak zmienne jak kreatywność jego designera. Oświetlenie jako wydarzenie.



Lampa wisząca MASSY to przykład nowoczesnego wzornictwa. Klosze w kształcie stożków zostały wykonane z nietypowego jak na lampę materiału – cementu. 1 521,15 zł, www.lampy.pl

Lampa wisząca DIAMANTE jest królową wśród kryształowych lamp wiszących. 21 941,63 zł, www.lampy.pl



Lampa ścienna PARECCHI jest esencją stylu i filozofii nowoczesnej estetyki, naznaczonej akcentami stylu retro. 5 467,80 zł, www.lampy.pl



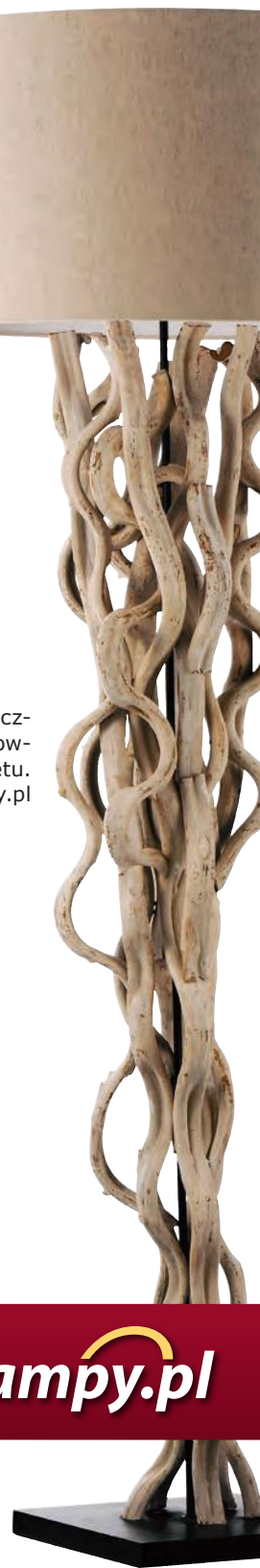
Lampa stojąca z serii ABUJA ręcznie stworzona z drewnianych surowców ma formę rzeźby lub szkieletu. 2 783,49 zł, www.lampy.pl



Lampa stołowa SOFIA wyposażona jest w 3-stopniowy ściemniacz dotykowy, dzięki któremu można ustawić intensywność światła. 178,79 zł, www.lampy.pl

Lampy.pl to sklep internetowy specjalizujący się w oświetleniu wewnętrznym i zewnętrznym. Chętnie przygotujemy dla Państwa ofertę specjalną. Prosimy o kontakt telefoniczny: 22 307 14 83 lub drogą mailową: info@lampy.pl

lampy.pl





Aluminiowy wieszak

Wieszak na ubrania to oryginalna ozdoba przedpokoju. Połączenie klasycznej formy z nowoczesnym materiałem sprawia, że odnajdzie się w każdym wnętrzu. 1 290 zł, www.innemeble.pl



Zegar z kolekcji Blue Line

Wykonany z drewna postarzanego zegar zabierze nas w nostalgiczną podróż do najmilszych wspomnień z przeszłości. 369 zł, www.innemeble.pl

Rzeźbiony kinkiet

Bogato rzeźbiony błękitny kinkiet, dający miękkie, nastrojowe światło to elegancka ozdoba salonu podmiejskiej rezydencji. 219 zł, www.innemeble.pl



LETNIE INSPIRACJE *Kolekcja Blue Line dedykowana dla tych, którzy są wierni klasyce.*



Wytworny fotel

Wykonany z naturalnych materiałów: surowego drewna oraz lnu w błękitnym kolorze fotel to współczesna wersja wytwornych pałacowych mebli. 2 240 zł, www.innemeble.pl

Drewniana ramka

Postarzana ramka wykonana z drewna, będzie świetną oprawą dla zdjęć przywołujących ulubione momenty z naszego życia. 59 zł, www.innemeble.pl



Inne Meble to niebanalny pomysł na aranżację wnętrza. W ofercie oprócz mebli są unikatowe antyki, industrialne lampy oraz liczne dodatki i elementy dekoracyjne. Inne Meble chętnie współpracują z architektami, projektantami wnętrz oraz scenografami, w wyniku czego powstają ciekawe rozwiązania.

Jeśli jesteś w trakcie projektowania wnętrza i szukasz inspiracji, unikalnych mebli i dodatków, to świetnie trafiłeś! Oferujemy szeroki wybór akcesoriów, które sprawiają, że Twój projekt nabierze nietuzinkowego charakteru.



Meble ogrodowe Georgia Garden inspirowane angielskim stylem, dostępne w dwóch wersjach kolorystycznych: antik oraz vintage white.
 Fotel: 1 600 zł, okrągły stół: 3 150 zł, Sika design



Biała konsola Scandinavian Collection firmy Lene Bjerre, ręcznie wykonana z drewna brzoźowego oraz MDF.
 Wyprodukowana w Danii. 2 750 zł.

Oryginalna 3-osobowa kanapa z poliratanu z serii Georgina Collection. Odporna na zmienne warunki pogodowe, nawet w ujemnych temperaturach. Dostępna również w zestawie z fotelem i stolikiem ogrodowym.
 Lene Bjerre, 4 900 zł.

Mood Home Boutique zaprasza do współpracy architektów i projektantów wnętrz. Szeroki asortyment dekoracji wnętrza renomowanych europejskich producentów sprawia, iż masz pewność, że kupujesz elementy wystroju z najlepszych materiałów. Zapewniamy profesjonalną obsługę. Zapraszamy na stronę www.moodhome.pl kontakt@moodhome.pl, tel. 501 655 698. Showroom: Poznań, ul. Zakopiańska 50.

Francuska serwantka w stylu ludwikowskim. Bogato zdobione rzeźbienia oraz złocenia nadają jej niepowtarzalny charakter. 9 000 zł



Para francuskich drewnianych świeczników wykończonych patynowanym złotem. 1 200 zł/szt.



Fotel berżera wykończony warstwami najwyższej jakości francuskich preparatów renowacyjnych w odcieniach brązu, bieli z prześwitującymi warstwami oryginalnego drewna. Innowacyjne wykończenie ekologicznym lnianym obiciem. 3 800 zł

Wytworna zabytkowa komoda nocna w stylu Ludwika XV w kolorze naturalnego litego dębu. Wykończona kwadratowymi blatami z białego marmuru oraz białymi porcelanowymi uchwytami. 2 000 zł

Para foteli francuskich
w stylu Ludwika XV. Lekko
wygięta rama oraz delikatna
rzeźba w oryginalnym kremowym
wykończeniu z pasemkami
złota. 1 500 zł/szt.



Dom^{nad}Niprem

*Spełniamy marzenia o pięknym, wyszukanym
i niepowtarzalnym wnętrzu.*



Elegancki zabytkowy stolik
kawowy zdobiony motywem
kwiatowym. Drewno wykoń-
czone w kolorze starego złota.
Błat z białego marmuru typu
Carrara. 3 000 zł

Dom nad Niprem
www.domnadniprem.pl
www.facebook.com/nadniprem
domnadniprem@gmail.com
Tel: 793 956 665





Złociona berżera w stylu Ludwika XVI wykończona ekologiczną jutą – połączenie prostoty i elegancji. 4 500 zł



Francuski fotel w stylu Ludwika XV. Drewno wykończone w kolorze jasnobrązowym z elementami carskiej czerwieni. Mebel obity elegancką bawełnianą tkaniną w kolorze niebieskim. 1 500 zł



Antyczna francuska komoda w stylu Ludwika XV w kolorze jasnego dębu. Bogato rzeźbione detale nadają meblowi wyjątkowy charakter. Góra mebla pokryta marmurowym blatem w kolorze palonej cegły. 4 000 zł

Wynajdując unikatowe meble oraz dodatki do wnętrz we wszystkich zakątkach Europy, poddajemy je gruntownej renowacji, a następnie przekazujemy je Państwu, aby zdobiły Wasze domy przez kolejne pokolenia.

Majestatyczna biblioteka wykończona fornirem w kolorze ciemnego klonu. W narożnikach drobno rzeźbione ornamenty liści akantu. 12 000 zł




Klasyczna zabytkowa szafa w kolorze naturalnego drewna. Po bokach dwie ręcznie rzeźbione kolumny. Łukowe zwieńczenie nadaje jej szyk i elegancję. Mosiężna klamka dopełnia całości uroku mebla. 8 000 zł




Francuski okrągły stolik kawowy na rzeźbionej nóżce. Stolik wykończony patyną w odcieniach ciepłego beżu. 1 500 zł




Dom nad Niprem



Antyczne francuskie łóże wykończone ręcznie w dwóch odcieniach – ciepłego beżu oraz srebra. Motyw rzeźbienia nawiązuje do antycznych figur. Tapicerowane eleganckim białym lnem. 3 800 zł



Francuski antyczny fotel w kolorze wyblakłej zieleni. Pokryty beżową tkaniną muslinową oraz brązową jutą. 1 800 zł



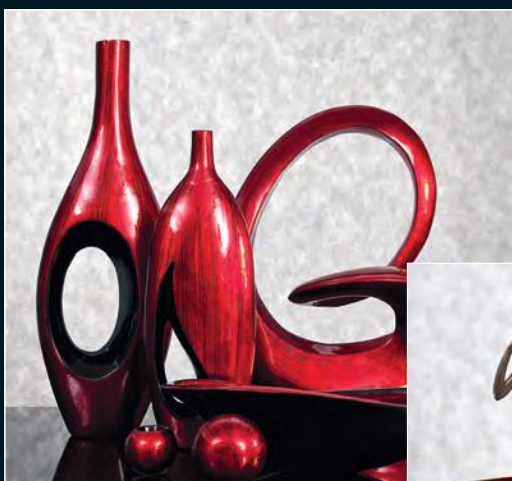
Francuskie krzesło stołowe w stylu Ludwika XV. Krzesło obite elegancką ciemną tkaniną i pomalowane na kolor głębokiej czerni, która nadaje mu bardzo wyrafinowany styl. 900 zł



Francuska sofa w stylu Ludwika XV w kolorze ciepłego beżu. Kolor ramy w odcieniu brudnej bieli. Bogate rzeźbienia nadają meblowi niepowtarzalny charakter. 8 000 zł



Francuska berżera w stylu Ludwika XVI w obiciu z lnu w kolorze oliwkowym. Na nogach mebla rzeźbienia kwiatowe. Zwieńczenie w kształcie łuku z kokardą. 4 000 zł



Aranżacja okien u klienta!

F.H.U Dekor-Styl s.c
ul. Cyganerii 11, 43-100 Tychy
tel kont 32 2191200, 609 619 910
sklep patronacki firmy Eurofirany

ul. 3 Maja 31, 41-800 Zabrze
tel kont 32 2710733, 609 619 910
www.dekorstyl.sklep.pl
salontychy@eurofirany.com.pl

RUCK ZUCK.pl

znajdź nas na facebooku
www.facebook.com/RuckZuck.biz



kontakt dla architektów i inwestorów: Maciej Sporek e-mail: maciej.sporek@ruckzuck.pl

NAJWIĘKSZY WYBÓR PRODUKTÓW

CLASSEN®

kupuj także przez internet

www.sklep.ruckzuck.pl



**WYGODNIE
SZYBKO
TANIO**

OMIAT

ZINTEGROWANY SYSTEM DŹWIĘKOWY

TO DOSKONAŁA ALTERNATYWA DLA



BANG & OLUFSEN

GŁOŚNIKÓW WOLNO STOJĄCYCH



Głośniki BeoLab 15, Bang & Olufsen
www.bang-olufsen-centrum.pl



Design i brzmienie

Dźwięk zintegrowany to powiew luksusu w kuchniach, jadalniach i innych miejscach, w których chcemy słuchać muzyki. Głośniki zintegrowane są świetną alternatywą dla modeli wolno stojących, których zastosowanie ograniczone jest dostępnym miejscem lub wystrojem wnętrza.

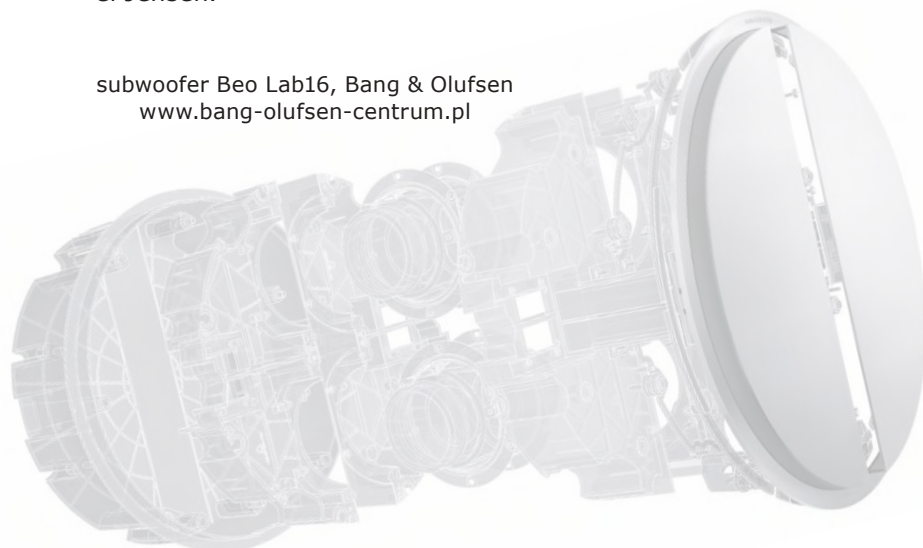
Dzięki nowemu systemowi Bang & Olufsen zarówno miłośnicy wzornictwa, jak i audiofile nie będą zmuszani do szukania kompromisów.

Zintegrowane rozwiązanie firmy Bang & Olufsen to dwa głośniki i subwoofer, które podłączone są do oddzielnego, ukrytego wzmacniacza, a następnie osadzone w ścianach lub suficie.

Charakterystyczne okrągłe głośniki mają eleganckie i dyskretne wzornictwo. Co więcej, po wyłączeniu, głośniki i subwoofer chowają się w ścianie, a widoczna pozostaje jedynie subtelna kompozycja geometryczna, którą zaprojektował Anders Hermansen. Po włączeniu muzyki specjalny silnik kieruje dźwięk w żadaną stronę, zapewniając doskonałe brzmienie. Głośniki wykonane zostały z matowego aluminium, mają materiałowe osłony w kolorze białym lub czarnym. Subwoofer wykonano z matowego aluminium.

„To zintegrowane rozwiązanie zaprojektowano z myślą o osobach, które pragną dobrego brzmienia bez konieczności znalezienia miejsca na wolno stojące głośniki. Brzmienie ma jakość, z jakiej słynie firma Bang & Olufsen, a gdy kończymy słuchać muzyki, głośniki ukrywają się w ścianie, nadal wyglądając świetnie” — mówi menedżer produktu Michael Jensen.

subwoofer Beo Lab16, Bang & Olufsen
www.bang-olufsen-centrum.pl



Nowy, zintegrowany system dźwiękowy zapewnia perfekcyjne i bogate brzmienie. Pasuje też do każdego pomieszczenia i to niezależnie od stylu, w jakim zostało urządzone.



Głośniki BeoLab 15, Bang & Olufsen,
Warszawa, ul. Piękna 18,
www.bang-olufsen-centrum.pl

MY HOME

integracja mediów w celu uzyskania dotacji na
Dom Pasywny oraz Dom Energooszczędny

Współczesny dom, to nagromadzenie wielu nowoczesnych technologii, zebranie ich w jednorodny spójny pod względem technicznym system, ułatwia spełnienie warunków dotacji na Dom Pasywny oraz Dom Energooszczędny!

Wyjątkowy włoski design, nieograniczone możliwości – pamiętaj, że za chwilę będzie to standard.

bticino@life.pl tel. 660 667 475



MyHOME_Screen10
THE HUMAN TOUCH



bticino



aquaform 
lighting solutions

AQUAFORM INC. jako producent nowoczesnych opraw oświetleniowych to nie tylko dobry design i uznana marka, ale przede wszystkim najwyższa jakość oraz nowoczesne technologie. Aquaform to również dynamiczny i młody zespół profesjonalistów, którzy wiedzą doskonale jak ważną rolę odgrywa światło w naszym codziennym otoczeniu...



LED - nowe technologie.

Obecnie źródła LED mocno wchodzą w rynek oświetleniowy. Oprawy produkcji Aquaform w większości są przystosowane do zastosowania LEDów, dzięki czemu bezproblemowo użytkownik w każdej chwili będzie mógł wymienić tradycyjne halogeny, czy żarówki. Taki zabieg umożliwi dobre oświetlenie pomieszczeń przy znacznie mniejszym poborze mocy. Należy tutaj zwrócić uwagę na relatywnie wysoką cenę, która z miesiąca na miesiąc powoli spada. Przy doborze źródeł LED należy zaufać wiodącym producentom w celu zapewnienia wysokiego współczynnika oddawania barw, a także długiej gwarancji na oferowany produkt.





Świetlówka vs halogen.

System opraw świetlówkowych ALULINE kinkiet, daje nam przyjemnie rozproszone światło z możliwością świecenia góra - przód - dół. Tworzy na ścianie miękkie wspomagające światło. Natomiast SLEEK 111x2 kinkiet, tworzy ciekawe akcenty świetlne na ścianie, z możliwością ukierunkowania źródła w dwóch płaszczyznach.

Szynoprzewód - elastyczne rozwiązanie.

Szynoprzewody są dziś coraz częściej stosowane. Większość dostarczanych przez producentów szyn jest przystosowana do uniwersalnych adaptorów. Dzięki takiemu rozwiązaniu istnieje możliwość skonfigurowania ciekawych systemów z różnymi oprawami. W przypadku, kiedy będziemy potrzebować więcej oświetlenia w każdej chwili możemy dopiąć dodatkową oprawę. Łatwość montażu sprawi, że każdy z nas samodzielnie zamontuje lub zdemontuje adaptor.

mgr inż. Marcin Borowski

Inżynier ds. Technicznych i Projektowania Aquaform Inc. Sp. z o.o.





Współczesna sztukateria pozwala w łatwy sposób nadać przestrzeni charakteru i wyrazu. Kształtuje pomieszczenia, wyróżnia je i podkreśla indywidualizm ich twórców. Wzbogaca zarówno wnętrza klasyczne, jak i te wyjątkowo nowoczesne, sprawiając, że przestrzeń zyskuje stylową i elegancką aranżację.

„Obecnie wybór detali architektonicznych jest ogromny, począwszy od dekoracyjnych listew przysufitowych, ściennych, poprzez listwy wykończeniowe, przypodłogowe, a skończywszy na rozetach, gzymsach, kolumnach, pilastrach czy elementach architektonicznych przeznaczonych do ozdabiania elewacji budynków” – informuje Anna Rejniak, właścicielka Akademii Sztukaterii. Umiejętne zastosowanie sztukaterii we wnętrzach mieszkań i domów skutecznie maskuje ich mankamenty (np. nierówności między ścianą a sufitem), może stworzyć efekt głębi pomieszczenia i tym samym optycznie je powiększyć bądź dodać wysokości wnętrzu. Detale architektoniczne odświeżają wygląd wnętrza, są także idealne do jego szybkiej metamorfozy. Dzięki sztukaterii wnętrza zyskują nowy, stylowy, unikalny i niebanalny charakter. Inwestorzy w zależności od potrzeb mają do wyboru: tradycyjną sztukaterię gipsową lub bardzo popularną obecnie sztukaterię poliuretanową, która jest bardzo lekka, odporna na uderzenia, wilgoć i zmywanie, a przede wszystkim jest łatwa w montażu.

Więcej informacji na www.akademiasztukaterii.pl

WSPÓŁCZESNA SZTUKATERIA

Sztukateria przestała być domeną jedynie klasycznych i pałacowych wnętrz. Świetnie współgra także z nowoczesnymi aranżacjami.



Znane miejsca, nieznane możliwości

Czy znasz swoje mieszkanie? Drzemie w nim niebywały potencjał. Tylko może właśnie coś Ci go zasłania albo coś na nim stoi. Spokojnie. Niewiele osób zdaje sobie z tego sprawę aż do chwili, gdy przydałoby się go uwolnić. Okazji może być wiele. Urodziny, Twoje albo dzieci, lub zwykła posiadówka przy kawie.



AKCEPTUJ

Wyjaśnijmy podstawową rzecz: nie ma zbyt małych przestrzeni; są tylko źle zagospodarowane. Co zrobić, gdy powiększanie metrażu nie wchodzi w rachubę? Sięgnąć po meble i dodatki, które do owego metrażu łatwo się zaadaptują.

ADAPTUJ

Gdy jest przestrzeń, znajdą się i sposoby na jej wykorzystanie. W IKEA znajdziesz wszystko, co potrzebne, aby zmienić nawet pozornie ciasny balkon w doskonałe miejsce na przyjęcie. Składane stół i krzesła oraz zdejmowana suszarka ułatwią Ci zorganizowanie tej na pozór nieokielzanej przestrzeni. Z ogrodem pójdzie nawet szybciej...

KORZYSTAJ

Jak widzisz, adaptacja niewielkiej z pozoru przestrzeni, z meblami oszczędzającymi powierzchnię jest prosta. A ponieważ nasze meble i dodatki kosztują stosunkowo niewiele, więc zaoszczędzone pieniądze możesz przeznaczyć na „rozkreślenie” Twojej imprezy. Urodziny wypadną jeszcze radośniej, gdy wszystko, co niezbędne, a prezenty przede wszystkim, znajdzie się w zasięgu ręki.



A gdy już świece zostaną zdmuchnięte, pomyśl, choćby przy ostatnim kawałku tortu, ile jeszcze możliwości aranżacji przestrzeni dają meble, gdy można je łatwo przesuwać, do woli przestawiać, a po wszystkim złożyć i schować, żeby nie przeszkadzały. No i jak – czy znasz swoje mieszkanie? A czy znasz wszystkie jego możliwości?

Usługi Artystyczne w Drewnie

Leszek Pestka

- Kuchnie
- prowansalskie
- angielskie
- nowoczesne
- Schody
- Meble
- Drzwi
- Antyki
- Renowacje

CZERSK, ul. Złotowska 2 B
tel. 608 427 510

www.uslugiwdrewnie.6r.pl



NASZE MEBLE NA TARGACH
MEBLE POLSKA 2013

PRZEZ JAKOŚĆ DO SUKCESU



PODŁOGI Z KLASĄ
szer. do 35 cm, dł. do 9 m
również na ogrzewanie podłogowe



Marchewka®

SCHODY · PODŁOGI · WNĘTRZA

tel. +48 (71) 397 01 94 • kom. 513 184 515

schody@marchewka.pl

www.marchewka.pl

MASONITE świadomy wybór piękna!

Masonite uznawany jest za lidera w produkcji drzwi na całym świecie. Ponad 80 lat oddanych wprowadzaniu innowacji i technicznych udoskonaleń określiło markę Masonite jako firmę oddaną klientom w zaspokajaniu potrzeby piękna. Szeroka gama stylowych produktów wysokiej jakości umożliwia wykreowanie wnętrza w najlepszym stylu!

W najnowszym katalogu Masonite PL obok tradycyjnych produktów, znanych i docenianych przez klientów, znajdują się nowości umożliwiające zastosowanie unikalnych pomysłów w aranżacji wnętrza. W dobie rosnącej popularności drzwi białych tłoczonych Masonite proponuje wyjątkowo gustowne, eleganckie, wręcz idealne modele, które w każdym domu, mieszkaniu czy biurze będą stanowić swoistą klamrę całego wystroju!

Dlaczego?

Po pierwsze: kolor i światło.

Biel jest niezawodnym sprzymierzeńcem w tworzeniu harmonii wnętrza. Aktualne trendy: poszukiwania minimalizacji, podkreślenia detalu, igrania kontrastem wręcz wskazują białe drzwi jako jedyne idealne wykończenie! Z łatwością osiągniemy wrażenie czystości i równowagi w każdym pomieszczeniu, w różnych aranżacjach. Pozwala na to wielość tłoczeń oferowanych przez Masonite!

Model: Trio pełne, 199 zł netto



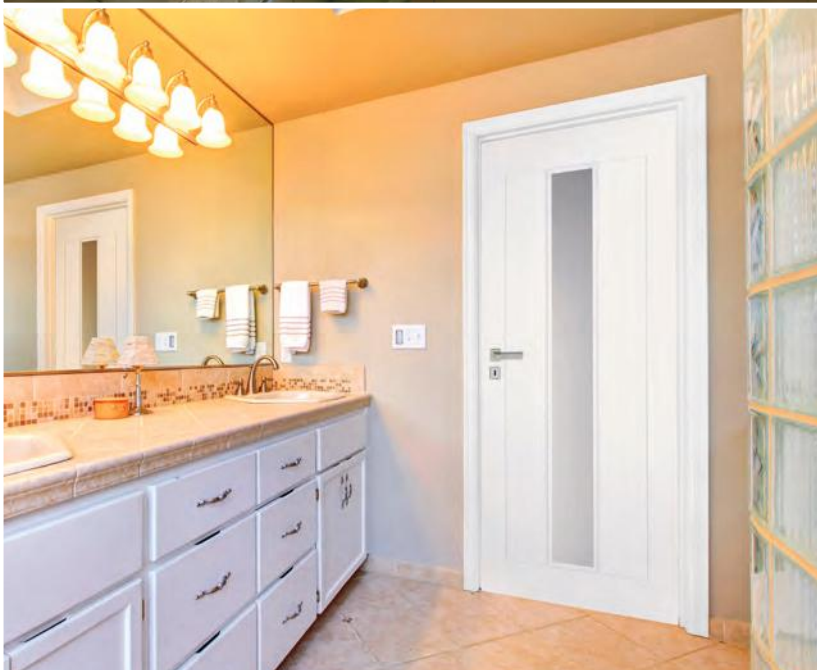
Sięgnij po inspirację: www.masonite.pl



Po drugie: elegancja zawsze świeża.

Wykończenie powierzchni skrzydeł białych produkcji Masonite (dwukrotnie malowane farbą akrylową) umożliwia odświeżenie drzwi w każdej chwili we własnym zakresie. Uwaga: dodatkowa wartość – odnowienie bez większych wydatków!

Model: Oregon pełne, 199 zł netto



Po trzecie: wszechstronność zastosowań.

W nowoczesnych, starannie zaaranżowanych wnętrzach drzwi nie mają być eksponatem, lecz elementem podkreślającym wystrój. Dobrze, by właśnie ten element odpowiednio wpasował się w przestrzeń. Propozycje Masonite perfekcyjnie „zadomowią się” w każdym pomieszczeniu.

Model: Montana 3/3 szklone, 339 zł netto



Model: Uno pełne, 199 zł netto



Masonite PL Sp. z o.o.
ul. Przemysłowa 10
38-200 Jasło

Dział Sprzedaży:
tel.: 13 44 37 123, -144, -154,
-155, -156, -157;
fax: 13 44 37 159.

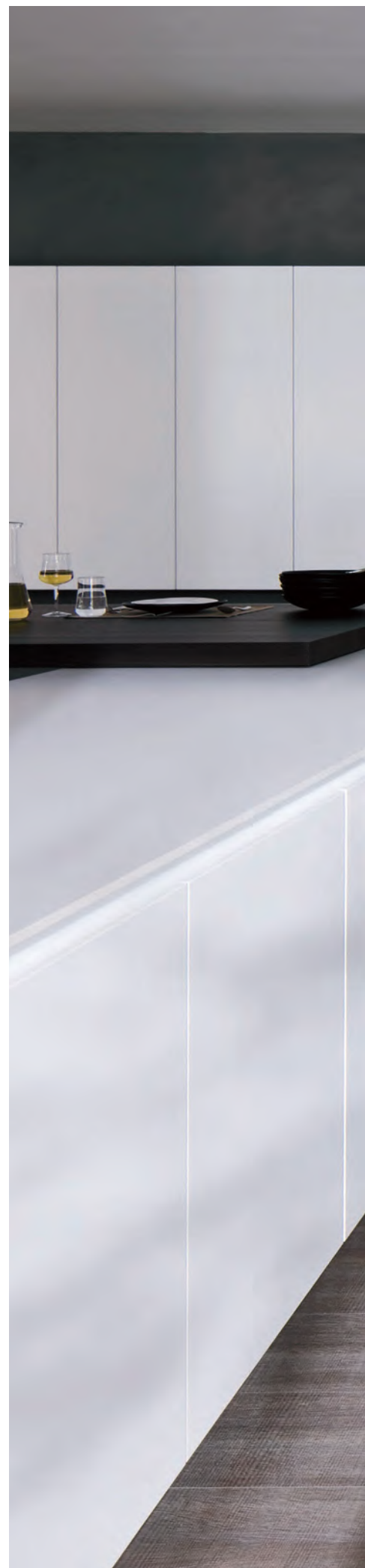
masonitepl@masonite.com
www.masonite.pl



NOWA FORMA


Uproszczone bryły, dopracowane detale, szlachetne wykończenia i zaawansowane technicznie rozwiązania.

Tak najkrócej można scharakteryzować współczesne meble kuchenne, które dostosowują się do naszego stylu życia.



Minimalizm

Minimalizm to styl dominujący obecnie w urządzeniu mieszkań, w tym kuchni. Formy mebli stają się coraz prostsze i często sprowadzają się do dwóch brył: wysokiej zabudowy szaf i wyspy. Najbardziej popularne są modele bezuchwytowe, w których szuflady i szafki otwierane są na click-clack lub są elektrycznie wspomagane. Tradycjonalistów mogą zainteresować dyskretne rodzaje uchwytów w postaci wyźłobień we frontach lub frezowanych górnych części. Minimalizm przejawia się również w monochromatycznych wykończeniach i odejściu od łączenia lakieru z fornirem.



Bezuchwytowe fronty, proste linie podziałów, schowane sprzęty AGD nadają modelowi neutralny i elegancki charakter.

**Fronty kuchni mogą być
wykończone
w szerokiej palecie la-
kierów błyszczących lub
szczotkowanych lakie-
rów poliestrowych.**



Wyspa

Jest jednym z najbardziej wygodnych i pożądaných rozwiązań w kuchni. Wzornictwo idzie w kierunku nadawania wyspie lekkiego i neutralnego wyglądu. Oprócz wspomnianych cienkich blatów i frontów stosowane są inne rozwiązania. Popularnym zabiegiem jest ustawienie jej na cienkich stalowych nogach lub na cofniętym cokole. Natomiast blat wyspy wykorzystywany jest na coraz bardziej pomysłowe schowki, np. na środki czystości umieszczone w pobliżu zlewu. Z jego powierzchni wysunąć się może sporej wielkości elektrycznie sterowana półka z telewizorem oraz miejscem na akcesoria i przyprawy.

Wysokie szafy i półki

Systemy dużych otwartych półek stojących i wiszących wywołują skojarzenie z biblioteką. Wysokie szafy zabudowywane są często we wnękach w ścianie. Charakterystyczne są dla nich duże płaszczyzny frontów, które po zamknięciu dają efekt eleganckiej boazerii. Zaskakiwać może brak widocznych sprzętów AGD, które znajdują się wewnątrz szaf. Miejsce znaleźć w nich może również dodatkowa powierzchnia robocza, a nawet płyta grzewcza.



PORANNA KAWA.
JAJECZNICA.
PRZEGLĄD PRASY.
GORĄCA CZEKOLADA.
POGADUSZKI.

NALEŚNIKI.
RODZINNY OBIAD.
WSPÓLNE GOTOWANIE.
NOCNE PODJADANIE.
KUCHAREK SZEŚĆ.

ZAPACH CIASTA.
MIŁOŚĆ.
ROMANTYCZNA KOLACJA.
LEPIENIE PIEROGÓW.
ZIMNE PIWO.

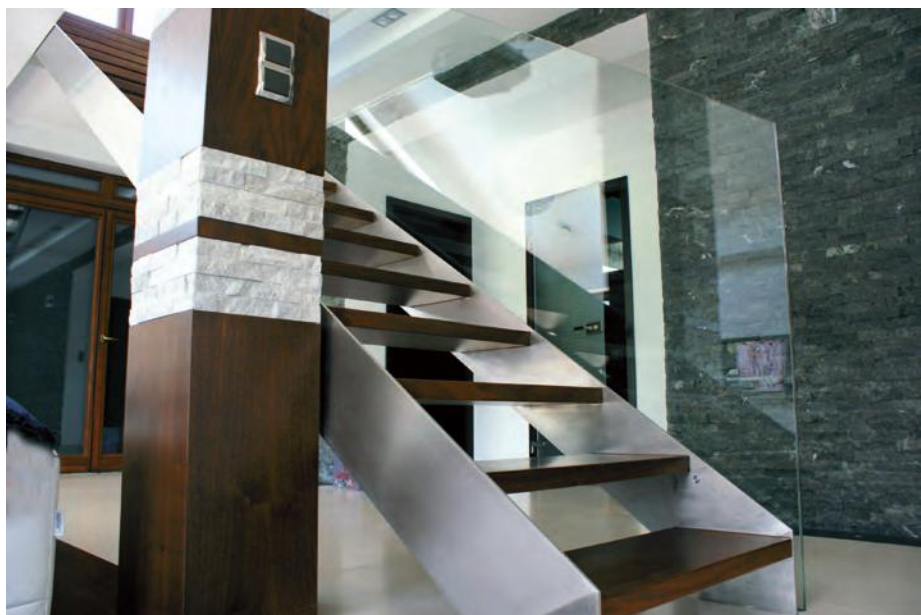
PIERWSZE TRUSKAWKI.
TŁUCZENIE TALERZY.
KROJENIE CEBULI.
SOBOTNIE ŚNIADANIE.
ŚWIĘTA.

POWIEDZ NAM, CO LUBISZ W KUCHNI.



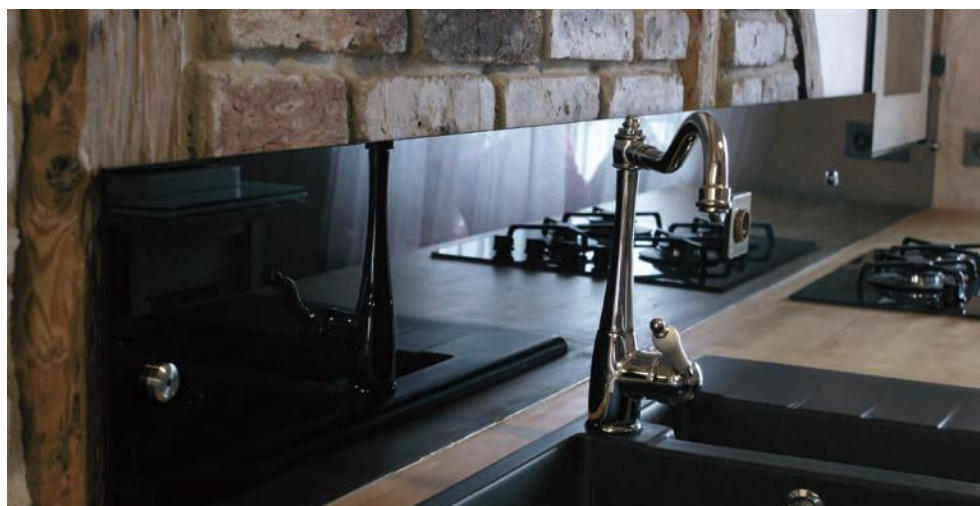


Tworzymy elementy szkła krojone na miarę współczesnego wnętrza.



Korzystamy z możliwości łączenia szkła z innymi szlachetnymi materiałami. Wykorzystujemy szkło budowlane do twórczych działań artystycznych.

Proponujemy innowacyjne budowanie przestrzeni szkłem nie zapominając o standardowych rozwiązaniach.





Twój wybór Zlewozmywaki FRANKE PEBEL

Nowa linia zlewozmywaków fragranitowych FRANKE Pebel, nagrodzona w prestiżowym konkursie iF product design award 2013, to nowy kierunek w kuchennym wzornictwie. Minimum ozdób, lekko zaokrąglone, wygładzone kształty, trend nawiązujący do natury to najważniejsze, obok funkcjonalności, cechy tych produktów. Tak jak inne zlewozmywaki FRANKE wykonane z FRAGRANITU są niezwykle trwałe i odporne na uderzenia, zadrapania oraz wysokie temperatury, a powłoka antybakteryjna Sanitized®, gwarantuje użytkownikom najwyższy standard higieniczny.



Alan Wiśniewski

Zawsze interesował się sztuką i designem. Lubi szybki tryb życia i wyzwania. Zespół UMBRA uważa za idealne środowisko twórcze, przyciągające się do ciekawych projektów, np. etui na klucze oraz kart kredytowych Bungee.

NOWY MAGAZYN: W czym się specjalizujesz, projektując?

ALAN WIŚNIEWSKI: Tak naprawdę nie mam określonego obszaru do rozwijania, lubię zajmować się wszystkimi kategoriami, o ile to możliwe, aby uzyskać jak najwięcej doświadczenia i wiedzy. Dla designera projektowanie w tak szerokim zakresie jest kłopotliwe, gdyż zajmuje dużo jego uwagi, ale kocham wyzwania. Dzięki nim moja praca jest ciekawa i różnorodna. Nie ulegam ryzyku, którym jest uproszczone podejście do projektowania. Lubię proste formy, które wyróżnia dbałość o detale. Na mojej dziennej liście zadań może znaleźć się od 2 do 5 różnych rzeczy, a nawet więcej. Trudno sprecyzować jedną rzecz dokładnie. Zazwyczaj mam krótki czas koncentracji, więc jeśli pracuję nad czymś i wpada mi do głowy nowy pomysł, staram się go wykonać na miejscu, aby upewnić się, że nie zapomnę.

Mój dotychczasowy dorobek jest bardzo różnorodny:

- SNAP ramki na zdjęcia w kształcie polaroida
- BAUBLE drzewko na biżuterię
- SPLAT podstawka pod łyżkę w kształcie kleksa
- MOBI organizer na biurko
- MANTRA metalowy napis na ścianę, odwzorowujący moją dewizę życiową

SZEROKO DOSTĘPNE

*Oryginalnie zaprojektowane,
unikatowe dodatki i elementy
wyposażenia wnętrz.*



1. **BLANCOSUBLINE 500-IF SteelFrame** Innowacyjne połączenie kompozytu SILGRANIT® PuraDur® II i płaskiego, eleganckiego obramowania ze stali szlachetnej nadaje temu modelowi niepowtarzalny wygląd. Obszerna komora o prostym kształcie, wyposażona w zakryty przelew C-overflow®, umożliwia komfortowe wykonywanie prac kuchennych.



3 499 zł
z korkiem automatycznym
Dostępne wykończenia: antracyt

2. **BLANCOSUBLINE 700-U Level** Stylowa komora podwieszana, z zakrytym przelewem C-overflow®, o ponadczasowej, eleganckiej formie, zapewnia funkcjonalność i komfort pracy. Zintegrowana powierzchnia do odstawiania i suszenia naczyń stanowi dodatkowy walor praktyczny.



2 819 zł
z korkiem automatycznym i koszem ze stali
Dostępne wykończenia:
wszystkie kolory Silgranit® PuraDur® II



3 599 zł
Dostępne wykończenia: chrom

3. **BLANCO HOT** Wrząca woda od pierwszej kropli. System podgrzewania wody jest oszczędny i zapewnia bezpieczeństwo użytkowania. Bateria, dzięki eleganckiemu i klasycznemu wzornictwu, doskonale pasuje do każdej aranżacji kuchni.



6 499 zł
z BLANCO CapFlow
nakładką
na odpływ ze stali
Dostępne
wykończenia:
stal szlachetna
polerowana

4. **BLANCOATTIKA 60/A** Innowacyjny zlewozmywak nakładany z eleganckim, łagodnym obramowaniem urzeka filigranowo-masywnym, stylowym wyglądem. Zintegrowana komora CLARON XL z umieszczoną z boku, obniżoną listwą na baterię wraz z akcesoriami tworzy spójną całość.



1 669 zł
z kratką ociekową ze stali i korkiem automatycznym
Dostępne wykończenia:
wszystkie kolory Silgranit® PuraDur® II

5. **BLANCOELON XL 6 S** Kompaktowy, jednokomorowy zlewozmywak przeznaczony jest również do małych kuchni. Przesuwana kratka ociekowa ze stali szlachetnej daje możliwość poszerzenia powierzchni ociekacza. Nowoczesny, falisty design nada wnętrzu inspirujące akcenty.



BLANCOSELECT 60/2 Orga: 1 329 zł
BLANCOSELECT 60/3 Orga: 1 379 zł

6. **BLANCOSELECT Orga** to optymalne wykorzystanie przestrzeni a zarazem nowoczesne i harmonijne wzornictwo. Zwarta konstrukcja selektora zapobiega gromadzeniu się zanieczyszczeń, a pojemniki szuflady BLANCOSYSTEMA pozwalają się dowolnie komponować.



Przykładowe kombinacje kolorystyczne



zapraszamy do tworzenia
własnych kombinacji
kolorystycznych



Dostępne wykończenia: biały, żółty, pomarańczowy, czerwony, liliowy, zielony, szary, czarny

CC

Refleksy i kolory połączone z koncepcją współczesnych linii nadają styl vintage tej grupie produktów. Wybór opcji montażu i pracy okapu pokazuje techniczną wiedzę i inteligencję obecne w konstrukcji Evoque i Dynamique.



35CC EVOQUE i 35CC DYNAMIQUE: 4 999 zł
 35CC ISLAND EVOQUE
 i 35CC ISLAND DYNAMIQUE: 5 499 zł
 70CC EVOQUE i 70CC DYNAMIQUE: 6 499 zł
 70CC ISLAND EVOQUE
 i 70CC ISLAND DYNAMIQUE: 6 999 zł



WAVE Ekskluzywny i opatentowany system Evolution mieści wszystkie niezbędne technologie w kompaktowym cylindrze. Ustawienia można regulować przy użyciu nowoczesnego panelu sterowania.

5 999 zł
 Dostępne wykończenia: stal nierdzewna, czarny



2 999 zł
 Dostępne wykończenia: czarne szkło, białe szkło, stal nierdzewna



55 cm: 2 599 zł, 80 cm: 2 799 zł
 Dostępne wykończenia: stal nierdzewna, stal nierdzewna +białe szkło, stal nierdzewna+czarne szkło



3 999 zł
 Dostępne wykończenia: matowy biały, matowy kolor umbrzy, błękit, perła, pomarańczowy, zielony

CAPITOL Prostokątna powierzchnia okapu przełamana została równoległą do podłoża linią filtru, który, umiejscowiony pośrodku powierzchni, nadaje jej metaliczny akcent. Dodatkowe przełamanie tafli okapu, biegnące ukośnie do filtru, stanowi oryginalne rozwiązanie dla tej prostej formy.

BELT Klasyka prostych linii i eleganckie wykończenie nadają produktowi uniwersalny i stonowany wygląd. Strumień powietrza jest kierowany na zewnętrzny obwód okapu, dzięki czemu zredukowane jest zużycie energii i hałas.

SWEET Konstrukcja z technopolimeru jest kluczem w tworzeniu współczesnego, falistego wzornictwa. Nowoczesny system aspiracji i oświetlenie LED sterowane przez pojemnościowe przyciski pomagają zoptymalizować wychwytywanie oparów i rozpraszanie światła.

COMITOR®

IMPORTER KONTRAKTOWY

www.comitor.pl www.elica.com.pl
 www.facebook.pl/elicawpolsce

elica
 aria nuova



Kolekcja armatury „**Personal needs, individual spaces**” w pełni odpowiada indywidualnym potrzebom. Końcówkę wylewki można przekręcić do góry i pić wodę z kranu, jak z fontanny. Baterie mogą być sterowane ręcznie lub za pomocą cyfrowego panelu sterowania.



W zależności od wybranego scenariusza można doświadczyć intensywnego, letniego deszczu, ciepłej deszczowej kurtyny (35-38°C) czy też niezwykłego połączenia mgły i wody. Do choreografii dopasowano odpowiednie zapachy.

Wraz z nowym hasłem „Culturing Life” Dornbracht poszerza kompetencje w zakresie wzornictwa i wykorzystania wody.



Dzięki **Sensory Sky** firmy Dornbracht prysznic staje się wyjątkowym doznaniem, które pobudza wszystkie zmysły. Różne rodzaje strumieni wody, mgła, oświetlenie i kompozycje zapachowe tworzą razem kompleksowe choreografie, które inspirowane są zjawiskami i atmosferą natury.



Bateria Pivot została zaprojektowana specjalnie z myślą o ergonomicznym połączeniu ze sobą poszczególnych obszarów roboczych na wyspie kuchennej. Kąt obrotu wynoszący 360° spełnia najwyższe wymagania w zakresie elastyczności i komfortu.



eUnit Kitchen to elektroniczne rozwiązanie przeznaczone do kuchni. Różnorodne funkcje (np. dozowanie wody czy też ustawienie jej temperatury) zostały scalone i mogą być uruchamiane za pomocą jednego, intuicyjnego panelu obsługowego. W wersji ze zintegrowanym zlewozmywakiem elementy obsługowe tworzą kompletną jednostkę, pozostawiając wolną powierzchnię roboczą na przygotowanie potraw i położenie różnych przedmiotów kuchennych.

Aloys F. Dornbracht GmbH & Co. KG z siedzibą w Iserlohn jest działającym na skalę międzynarodową, rodzinnym przedsiębiorstwem produkującym wysokiej jakości stylową armaturę oraz wyposażenie do łazienek i kuchni. Wykwalifikowani pracownicy i nowoczesne technologie produkcji gwarantują jakość rękodziela na najwyższym poziomie.
Honorata Broniowska, tel. +48 95 728 26 17, tel. kom. 602 471 319,
biuro@broniowska.pl, www.dornbracht.com

**DORN
BRACHT**

Nowy panel wewnętrzny video Siedle

Metalowy przód domofonów Siedle Classic zbudowany jest z dwumilimetrowej grubej, twardej stali nierdzewnej, aluminium i mosiądzu.

Nie trzeba mówić, że mogą być one również wykończone farbą – na przykład czarną o wysokim połysku. Wersja wideofonu dodaje wizję i nadzór do listy funkcji. Kolorowa kamera o wysokiej rozdzielczości zapewnia skoncentrowany obraz wejścia.

od 4 000 zł



TECHNIKA DESIGN

Atrakcyjny wygląd, znakomita jakość, zaawansowana technologia.

Grzejnik dekoracyjny Runtal Folio

Zachwyca swoją nadzwyczaj lekką formą, wygląda, jakby się unosił. Zaprojektowanie tego zredukowanego do jedynie 16 mm grzejnika możliwe było dopiero dzięki opracowaniu nowego rodzaju elementów konstrukcyjnych. Rzucający się w oczy płaski kształt grzejnika RUNTAL FOLIO to wynik innowacji w technologii ogrzewania.

od 5 560 zł

Grzejnik dekoracyjny Runtal Archibald

Ten jedyny w swoim rodzaju grzejnik o wyjątkowym designie jest uformowany z jednego fragmentu wygiętej rury stalowej, wyróżnia się wyjątkowym kształtem i niepowtarzalną konstrukcją. Projektant Leonardo Salzedo stworzył stylowy i nowoczesny element wyposażenia, który łączy funkcjonalność i wyjątkowe wzornictwo.

od 3 300 zł

Głośnik ogrodowy zewnętrzny

Dzięki niemu muzyka, którą uwielbiasz, rozbrzmiewa także w ogrodzie. Obudowa imitująca kamień pozwala na maksymalne wtopienie się głośnika w ogrodową, naturalną aranżację. Głośnik dwudrożny; IP 65 (parametr wodoodporności); moc 25 W; producent WHD.

1 290 zł

Jesteśmy głównym dystrybutorem w Polsce wysokiej klasy grzejników europejskich marek: Runtal, Meinertz, Möhlenhoff, ekskluzywnych systemów komunikacji niemieckiej marki Siedle, nowoczesnych systemów antywłamaniowych – barier podczerwieni – hiszpańskiej marki Bunker i WHD – producenta wysokiej klasy systemów nagłośnienia.

www.TechnikaDesign.pl



technika
design
.pl

A-Z KUCHNIA[®]

EKSKLUZYWNE MEBLE KUCHENNE

Tworzymy dla Ciebie ...



www.azkuchnia.com.pl

Siedziba i salon firmowy :
Jaskrów k/Częstochowy
ul. Częstochowska 75
tel./fax +48 34 328 47 68 , 34 328 49 76
e-mail: biuro@azkuchnia.com.pl

Salony firmowe:
Częstochowa D.M. Domator
Al. Niepodległości 26/30
tel.+48 34 366 38 82
e-mail: domator@azkuchnia.com.pl

Katowice C.H. Roździeń
Al. Roździeńskiego 201
tel.+48 32 353 34 07
e-mail: katowice@azkuchnia.com.pl

IDEA + forma

Idea pojawia się nagle, potem jest długo pielęgnowana – na koniec przemieniona w niebanalny produkt.



ZAJC KUCHNIE Wykończenie w białym lakierze, kontrastowym elementem są czarne sprzęty AGD z kolekcji MIELE Premium, zlewozmywak wykonany z corianu zagłębiony w blacie. Cena ustalana indywidualnie, ZAJC KUCHNIE www.meble-zajc.pl



Sweet Konstrukcja z technopolimeru jest kluczem w tworzeniu współczesnego, falistego wzornictwa. Nowoczesny system aspiracji i oświetlenie LED sterowane przez pojemnościowe przyciski pomagają zoptymalizować wychwytywanie oparów i rozpraszanie światła. Dostępne wykończenia: matowy biały, matowy kolor umbry, błękit, perła, pomarańczowy, zielony.
3 999 zł, www.comitor.pl, www.elica.com.pl

Błat VENEZIANO doskonale odwzorowuje marmur – od wieków symbol ekskluzywnej elegancji oraz trwałości. Jak niegdyś, wyrafinowany i pełen szyku, wkracza teraz do współczesnych wnętrz, by dać im odrobinę królewskiego luksusu.

ok. 330 zł, Pfeleiderer, www.pfleiderer.pl



Elio Jednouchwytowa bateria Elio z wysokiej jakości stali szlachetnej idealnie pasuje do nowoczesnych wnętrz. Jej ergonomiczny kształt ułatwia wykonywanie codziennych czynności. Wyciągana wylewka z wykończonym tkaniną węże jest wyjątkowo odporna na zginanie i cicha w użytku. DORNBRACHT, www.dornbracht.com

SEMPRE ONDA

Kolekcja SEMPRE Onda obejmuje 6 atrakcyjnych wzorów drzwi wewnętrznych charakteryzujących się minimalistycznym designem urozmaiconym delikatnymi ryflowaniami.

693,72 zł, POL-SKONE Sp. z o.o., www.pol-skone.eu

villa Italia

Pełne elegancji serwisy obiadowe i herbaciane o niezwyklej białości i wyjątkowo gładkim szkliwie.



Kolekcja Azalia to dyskretna elegancja i walory użytkowe w zestawie obiadowym i herbacianym dla 12 osób. Zastawę można myć w zmywarce.
www.villaitalia.pl

Kolekcja Lorena – jej głównym motywem jest liść. To dodatki ceramiczne: talerze, salaterki, łyżka do sałatki i wazon. Mogą służyć jako dodatki dekoracyjne.
www.villaitalia.pl



Kolekcja Karen. Karen to wielofunkcyjne porcelanowe dodatki stołowe. Wyraziste kontury i dynamiczna sylwetka nadają im charakter dzieł sztuki.
www.villaitalia.pl



Villa Italia to producent najwyższej jakości porcelany stołowej. W naszej ofercie są zestawy obiadowe i herbaciane wykończone ręcznie złotem i platyną, ceramika użytkowa oraz dodatki stołowe.
Ergo International Sp. z o.o., ul. Staszica 25, 05-500 Piaseczno, tel. 22 716 79 00, www.villaitalia.pl, e-mail: ergo@ergo.com.pl [Facebook.com/villaitalia](https://www.facebook.com/villaitalia)

IDEA + forma

*Rzeczy intrygujące,
fascynujące, atrakcyjne
i warte pożądania –
takimi stworzyła
je myśl designera.*



Zonda / Zon by My Way

Bardzo nowoczesna i geometryczna kolekcja w formacie 25 cm x 75 cm, której znakiem rozpoznawczym jest wyrazistość. Odważne i ekstrawaganckie struktury przenoszą nas do ekskluzywnej łazienki przyszłości. Z kolei intensywne kolory szklanych insert wprowadzają odpowiedni nastrój – do wyboru miodowa żółć, szlachetny fiolet i nasycony karmazyn. Jako tło do geometrycznych i kolorystycznych elementów wykorzystać można stonowane płytki bazowe: białe, szare lub czarne. Płytki bazowe: 92,25-129,85 zł/m², dekoracje: 20,91-184,50 zł/szt. Grupa Paradyż www.paradyz.com



Drzwi Alabama

Konstrukcja drzwi to ramiak z płyty MDF pokryty obustronnie dwiema płytami HDF. Wypełnienie stabilizujące stanowi wkład o strukturze „plastra miodu”. Drzwi wykończone są tłoczonymi płytami HDF produkcji Masonite, malowane dwukrotnie farbą akrylową o powierzchni gładkiej. 199 zł netto, Masonite PL, www.masonite.pl

Kratka jak kameleon

Niemieckie konwektory Möhlenhoff z oferty TechnikaDesign.pl słyną z najwyższej jakości. Kratki dekoracyjne są wykonywane na podstawie próbki posadzki, dzięki czemu są niepowtarzalne. Istnieje też możliwość zamówienia drewnianej kratki, której TechnikaDesign.pl jest producentem. Kratka dekoracyjna: od 1 200 zł/m.b., grzejnik z kratką: od 2 500 zł, www.TechnikaDesign.pl



Erebu Dream

Na metr kwadratowy Erebu Dream przypada aż 260 sprężyn umieszczonych w specjalnych kieszeniach. Dzięki temu udało się zmniejszyć tzw. efekt falowania. Konstrukcja materaca z każdej strony obłożona jest 4-centymetrową pianką visco oraz 2-centymetrową płytą kokosową, która zapewnia właściwe podparcie ciała na całej długości. Od 1 149 zł, Fabryka Materacy Janpol, www.janpol.pl

Zlewozmywak Sonatina

Ergonomiczny i funkcjonalny 1,5-komorowy zlewozmywak z ociekaczem wykonany ze stali szlachetnej. Ma elegancką płytę z hartowanego szkła, idealnie maskującą zgromadzone w komorze naczynia. Tworzy także doskonałą dodatkową przestrzeń dla prac kuchennych.
3 899 zł



Bateria Minimal

Stojąca bateria zlewozmywakowa z wylewką „U”. Została zaprojektowana przez Pawła Hadriana i Tomasza Gawdzika. Jest laureatem nagrody Dobry Design 2012. Ma 35-milimetrową ceramiczną głowicę. Objęta jest 7-letnim okresem gwarancji.
909 zł

CICHA WODA...

...a staje się tak wdzięcznym materiałem pracy. Gdy jakość i wzornictwo nie konkurują ze sobą, rodzą się rzeczy niezwykłe.



Panel podtynkowy Multi-System

Panel ma aż 6 dysz natryskowych. Wyposażony jest w 3-krotny diverter, czyli przełącznik funkcji (głowica, dysze, słuchawka). Bateria termostatyczna w zestawie znacznie podnosi komfort kąpieli. Panel jest wzbogacony o system anti-calc, zmniejszający osadzanie się kamienia oraz ułatwiający czyszczenie.
2 079 zł



Zlewozmywak Modern

1,5-komorowy granitowy zlewozmywak z ociekaczem. Projekt autorstwa Marcjanny Kołat. Jest odporny na wysokie temperatury, uderzenia czy szok termiczny. Pokryty specjalną powłoką zapobiegającą rozwojowi pleśni i bakterii. Komplet, dostępny w czterech kolorach, zawiera koszyk oraz szklaną deskę. Objęty jest aż 10-letnią gwarancją.
1 899 zł



Bateria Storczyk

Nowość. Minimalistyczna bateria zlewozmywakowa z prostokątną wylewką. Wykończenie w chromie i bardzo subtelna dźwignia sprawiają, że idealnie nadaje się do nowoczesnych wnętrz. Ma 35-milimetrową ceramiczną głowicę. Objęta jest 7-letnią gwarancją.
529 zł

Firma z polskim kapitałem, która z powodzeniem funkcjonuje na rynku od ponad 20 lat. W szerokim wachlarzu ofertowym Deante znajduje się wyposażenie kuchenne, a w nim zlewozmywaki stalowe, granitowe i ceramiczne oraz wyposażenie łazienkowe, zawierające zestawy i panele natryskowe, brodziki, kabiny, baterie oraz ceramikę.

www.deante.pl

+48 42 638 30 00



Sit, relax & rock'n'roll

– *innovacyjna technologia QM FOAM™ już w Polsce*

Od San Francisco i Detroit po Cannes i Porto... w wielu prestiżowych oraz nowoczesnych przestrzeniach można odnaleźć unikalne meble wykonane w innowacyjnej technologii QM FOAM™. Technologia QM FOAM™ wykracza poza tradycyjne postrzeganie pianki poliuretanowej pod względem estetycznym, charakterystyki materiału, komfortu i wytrzymałości. W opatentowanej technologii QM FOAM™ tworzy jedyna na świecie firma Quinze & Milan.


Meble wykonane w technologii QM FOAM™ są bardzo wytrzymałe i odporne na działanie warunków atmosferycznych.





QM FOAM™ to cięta laserowo pianka poliuretanowa pokrywana licznymi warstwami lakieru o opatentowanym składzie chemicznym. Materiał QM FOAM™ wykorzystuje reakcję chemiczną zachodzącą pomiędzy ciętą laserową pianką a kolejnymi warstwami lakieru nakładanego na nią proszkowo. Kolejne warstwy lakieru spajają się, wtapiają się w piankę poliuretanową, tworząc jeden spójny materiał odporny na ogień, wodę, warunki atmosferyczne oraz plamy. Materiał jest miękki w dotyku, łatwy w utrzymaniu czystości. Do jego codziennego czyszczenia wystarczy tylko mokra szmatka i mydło. Meble wykonane w technologii QM FOAM™ są bardzo wytrzymałe i odporne na działanie warunków atmosferycznych, dlatego znaczna część kolekcji Quinze & Milan może być wykorzystywana zarówno wewnątrz, jak i na zewnątrz. Odporność materiału na ścieranie wynosi 100 000 cykli osiągniętych w teście Martindale'a. Materiał QM FOAM™ oferowany jest w licznych standardowych wersjach kolorystycznych, jak i w pełnej palecie kolorów RAL. Powłoka lakieru zawiera również filtr UV chroniący materiał przed promieniowaniem słonecznym.

O charakterze i innowacyjności technologii QM FOAM™ decyduje komfort siedzenia. Odpowiednio dobrana gęstość pianki poliuretanowej i materiał QM FOAM™ zapewniają wysoki komfort. Siedząc na siedzisku wykonanym w technologii QM FOAM™, nie zapadamy się. Jednocześnie nie odczuwamy, aby meble były twarde. Mebel zawsze powraca do swego pierwotnego kształtu. Produkty wytwarzane w technologii QM FOAM™ wyzwalają twórczą energię i skłaniają do aktywnego kształtowania rzeczywistości zgodnie z własnymi wyobrażeniami.



O innowacyjności technologii QM FOAM™ decyduje komfort siedzenia. Mebel zawsze powraca do swego pierwotnego kształtu.

Kolekcja Quinze & Milan, jak i sam materiał QM FOAM™ wykracza poza tradycyjne postrzeganie procesu produkcji i projektowania mebli. Charakter technologii QM FOAM™, jego nieograniczone możliwości sprawiają, że meble Quinze & Milan najczęściej projektowane są pod konkretne wymagania danego wnętrza. Istnieje możliwość łączenia materiału QM FOAM™ z drewnem, stalą, skórą czy innymi tkaninami obiciowymi, a wszystko w indywidualnym kolorze i kształcie czy wykończeniu. To Klienci i Architekci decydują o wszystkim aż po najdrobniejszy szczegół.

Od 2011 roku Quinze & Milan wprowadził do produkcji jeszcze jedną wersję pianki QM FOAM™ o nazwie Heavy Duty™. Jest to grubsza wersja materiału i powłoki QM FOAM™ przystosowana do rygorystycznych wymagań rynku kontraktowego, miejsc użyteczności publicznej i komercyjnych. Wszystkie meble można

produkować albo w powłoce QM FOAM™, albo Heavy Duty™. Proste kształty, idealne proporcje, ponadczasowy design nie byłyby możliwe do osiągnięcia, gdyby nie technologia QM FOAM™ i myśl twórcza zespołu projektowego Quinze & Milan oraz zaprzyjaźnionych projektantów: Scotta Wilsona, Kazuko Okamoto, Thomasa Tritscha i wielu innych. Design Quinze & Milan i technologii QM FOAM™ to nigdy do końca zdefiniowany proces twórczy, ale początek rozmowy, wymiany pomysłów i poglądów, którego zakończeniem jest produkt idealny pod względem komfortu, estetyki i wytrzymałości.

Joanna Duda-Maleńczyk (Agent Quinze & Milan Polska),
zdjęcia udostępnione przez Quinze & Milan.
www.quinzeandmilan.tv, www.worldsdesign.pl





WSZYSTKO Z KAMIENIA

GRANIT MARMUR TRAWERTYN ONYKS



**MULTI
STONE**

OFERTA:

- BANKI
- BIUROWCE
- HOTELE
- GALERIE HANDLOWE
- KAMIENICE
- OBIEKTY SPA I WELLNESS
- DOMY, REZYDENCJE

- POSADZKI GRANITOWE I MARMUROWE
- SCHODY ZEWNĘTRZNE I WEWNĘTRZNE
- OKŁADZINY ŚCIAN, SŁUPÓW I MURKÓW
- PLACE I PODJAZDY,
- BLATY, PARAPETY

Siedziba

Multi Stone Sp. z o.o.
36-220 Jasienica Rosielna 330
tel./fax: 13 43 063 15
email: biuro@multistone.pl

Studio Kamienia w Rzeszowie

Multi Stone Sp. z o.o.,
skrzyżowanie ul. Lubelskiej i Zapolskiej
tel.: 17 859 33 21
email: rzeszow@multistone.pl

Multi Stone Kraków
krakow@multistone.pl
tel. 600 199 810

Multi Stone Warszawa
warszawa@multistone.pl
tel. 604 284 214

www.multistone.pl
www.plytkigranitowe.pl



fot. J. Kołodziejcki

Bausch and Lomb HQ – 137kilo Architekci i Beza Projekt. Projekt polskiej siedziby dużej firmy farmaceutycznej autorstwa pracowni 137kilo oraz Beza Projekt to niezwykle, nowoczesne wnętrze, które doskonale oddaje profil działalności korporacji Bausch and Lomb. Życzeniem klienta było stworzenie przestrzeni biurowej, która odzwierciedla naukowe dziedzictwo firmy przy jednoczesnym uwzględnieniu komfortu pracy zespołu. Głównym produktem klienta są soczewki i szkła kontaktowe. Szczególnie interesujące jest nawiązanie do tej tematyki poprzez kopuły konferencyjne znajdujące się w części open space. Kolejną inspiracją dla projektantów była estetyka laboratoriów, na której się wzorowano, tworząc białe otwarte sufity oraz przeszklenia. Aby nieco ocieplić wizerunek biura, wprowadzono w osiach widokowych zielone ściany, na których rosną gatunki roślin mające dobry wpływ na powietrze oraz zbierające kurz. Natomiast dla pracowników przewidziano rozwiązania sprzyjające pracy w grupie i relaksowi.

Polskie Wnętrze 2012

W klubie Sztuka Architektury trwa cykl spotkań z autorami najlepszych wnętrz 2012 roku.

18 kwietnia 2012 roku w warszawskim klubie Sztuka Architektury rozpoczął się drugi już cykl spotkań z polskimi projektantami wnętrz, którzy opowiadają o swoich najciekawszych aranżacjach ubiegłego roku nominowanych w plebiscybie Polskie Wnętrze 2012 organizowanym przez wortal sztuka-wnetrza.pl. Najlepsi projektanci z całej Polski prezentują na żywo swoje realizacje zgłoszone do plebiscytu.

Nowością tegorocznej edycji jest transmisja wykładów na portalach Grupy Sztuka Architektury. Swoje obiekty zaprezentowały m.in. biura 137kilo Architekci i BEZA Projekt, Toya Design oraz BUCK.Architekci. Do końca czerwca czeka nas jeszcze m. in. prezentacja przebudowanego dworca kolejowego we Wrocławiu (zwycięzca tegorocznej edycji plebiscytu) czy aranżacji wnętrz wystawienniczych festiwalu Łódź Design 2012.



Centrum Kultury Zamek w Poznaniu – Toya Design.

W roku 2012 zakończono przebudowę Centrum Kultury Zamek w Poznaniu mieszczącego się w dawnym Zamku Cesar skim przy ul. św. Marcina. Zamek przez ponad 100 lat swoje go istnienia pełnił rozmaite funkcje. Powstał na początku XX wieku i niemal od tego momentu traktowano go jak zabytek. Zawsze budził emocje, wywoływał fale krytyki. Wielka sala tronowa była wzorowana na bizantyjskich bazylikach, natomiast kaplica – na Cappella Palatina z Palermo. W czasie II wojny światowej wykreowano wnętrza monumentalne, odwołujące się do klasycyzmu.

Sala Wielka powstała w miejscu dawnej sali tronowej według projektu Romana Machowiaka z lat 60. i parę lat temu uznano, że wymaga remontu. W związku z tym ogłoszono konkurs, który wygrała Toya Design z Poznania.

W wyniku przebudowy Sala Wielka, Hol Wielki i hol przed Salą Wielką całkowicie zmieniły swój wygląd i wyposażenie. Dodatkowo powstała nowoczesna Sala Wystaw oraz kameralne Kino Pałacowe.

We wnętrzu dominuje surowy beton, ściany są grafitowo-szare, gdzieś pojawiają się stalowe elementy konstrukcyjne. Posadzka składa się z bazaltowych płyt. W oczy rzucają się czerwone akcenty: Tuba, kawiarnia, palisandrowe płytki drzwi wewnętrznych, okładziny ścian.



Foyer Kina Nowe Horyzonty oraz Bistro Dinette we Wrocławiu – BUCK.ARCHITEKCI.

Projekt Bistro Dinette zakładał opracowanie kompleksowego konceptu bistro „na co dzień”, czyli przyjaznego miejsca ze swobodną atmosferą, odpowiedniego na poranną kawę, codzienny lunch i nieformalne spotkanie po pracy. Istotą projektu było stworzenie miejsca uniwersalnego, ale z charakterem, a przy tym pełnego życia, sprzyjającego wizytom zarówno w pojedynkę, jak i w grupie.

Opracowany koncept projektowy został oparty na idei nieformalnej jadalni – miejsca wspólnych codziennych posiłków i ożywionych rozmów. Inspirowany wzornictwem lat 50. projekt wnętrza bistro koncentruje się na charakterystycznych detalach utrzymanych w stylistyce retro, szlachetnych, naturalnych materiałach wykończeniowych i typowych dla jadalni, ale zreinterpretowanych i wykonanych na indywidualne zamówienie elementów: dużym wspólnym stole, solidnym drewnianym kredensie, marmurowej wyspie kuchennej peł-

niącej funkcję baru oraz dobrze widocznej, półotwartej kuchni. Z kolei trzykondygnacyjne foyer Kina Nowe Horyzonty to multifunkcyjna, mobilna przestrzeń zrealizowana w bardzo krótkim czasie przy ograniczonym budżecie.

Kino funkcjonowało przedtem jako typowy multiplex. Projektanci podjęli się stworzenia przestrzeni łączącej w sobie wiele działalności. Między innymi promocje filmów, festiwale, przeglądy, wystawy oraz programy edukacyjne.

Projekt opracowano w zaledwie cztery tygodnie, natomiast remont wykonano jedynie w sześć dni! Koncepcja zakładała gruntowną zmianę funkcjonowania tej przestrzeni. Skupiono się na otwartości i elastyczności. Zaproponowano wyposażenie o różnorodnym charakterze, łatwe do przeobrażenia i elastyczne.

Starano się wykorzystać niebanalne rozwiązania materiałowe, które są łatwo i szybko dostępne. Dużą część wyposażenia architekci zaprojektowali sami i zlecieli jej wykonanie lokalnym producentom.

IDEALNY DOM I WNĘTRZE

Jeśli jesteś projektantem, architektem wnętrz, dekoratorem lub stylistą wnętrzarskim to wydarzenie jest dla Ciebie!

18 czerwca - Wrocław, Hala Stulecia

Celem cyklu konferencji IDEALNY DOM i WNĘTRZE jest spotkanie architektów i projektantów wnętrz z przedstawicielami producentów i dystrybutorów branży wyposażenia wnętrz, pokazanie ciekawego wzornictwa i zainspirowanie do nietuzinkowych rozwiązań. Udział w Konferencji dla architektów i projektantów wnętrz jest bezpłatny. www.perfecthome.pl

Jeśli jesteście Państwo zainteresowani uczestnictwem w konferencji zapraszamy na stronę www.perfecthome.pl oraz do kontaktu z organizatorem: Agencja SOMA, ul. Bronikowskiego 1, 02-796 Warszawa, tel. 22 649 76 69/71, e-mail: biuro@perfecthome.pl



INTERIORS & DESIGN WARSAW 2013



W dniach 10-12 września 2013 roku w warszawskim Centrum EXPO XXI odbędą się Międzynarodowe Targi Wyposażenia i Wykończenia Wnętrz w Warszawie – Interiors & Design Warsaw 2013. Podczas wydarzenia, uczestnicy będą mieli okazję: zapoznać się z szeroką ofertą przedstawicieli firm działających w branży wykończeniowej, nawiązać nowe kontakty biznesowe, poznać nowe trendy oraz technologie oraz wymienić się doświadczeniami z liderami rynku. Więcej informacji na temat targów znajdziesz na stronie internetowej: www.targiwnetrzarskie.pl

GDYNIA DESIGN DAYS



Od 5 do 14 lipca br. Gdynia ponownie zamieni się w letnią stolicę designu. Inspirujące wystawy, cieszące się ogromną popularnością warsztaty dla dzieci i dorosłych, popołudniowe spotkania na temat m.in. dekorowania wnętrz, wykłady, wydarzenia w Terminalu Designu (serce festiwalu powraca na Plac Grunwaldzki), akcja „Śledź Design” – nie bez powodu festiwal Gdynia Design Days uznawany jest za najważniejszą letnią imprezę tego typu w Polsce. Hasło szóstej edycji - „NA STYKU” - nawiązuje do przenikania kulturowego, czasowego, geograficznego. Partnerem merytorycznym szóstej edycji festiwalu Gdynia Design Days jest Paweł Pomorski z grupy projektowej MALAFOR. Więcej informacji można znaleźć na stronie www.gdyniadesigndays.eu

Nowy Festiwal Wnętrz w Krakowie

STAWIA NA MŁODYCH POLSKICH PROJEKTANTÓW I POLSKI DESIGN



Już 15 i 16 czerwca 2013 r. odbędzie się Festiwal Wnętrz. Impreza powraca do Krakowa, by pokazać, że każdy z nas może mieszkać w pięknych wnętrzach. Wraz z Festiwalem startuje nowe wydarzenie – wystawa młodych polskich projektantów – polski design. Festiwal będą mocno wspierać także ekspozycje czołowych polskich producentów mebli, oświetlenia, podłóg czy płytek, które zaprezentują swoje najnowsze kolekcje. Więcej informacji i zgłoszenia na www.festiwalwnetrz.com.pl

POLSKIE WNĘTRZE 2012

cykl spotkań

Spotkaj najlepszych polskich projektantów

18.04.2013	137kilo ARCHITEXO i BEZA PROJEKT	23.05.2013	ROBERT MAJKUT DESIGN
25.04.2013	TOYA DESIGN	06.06.2013	GRUPA 5 ARCHITEXO
09.05.2013	BUCK, Architekti	13.06.2013	ARCHIMENTAL
16.05.2013	CENTRALA	20.06.2013	KAMA KABAROWSKI MISIURA ARCHITEXO

600Z 18.00 Klub Sztuka Architektury (ul. Andersa 13 (Skwer Tekli Bądarzewskiej) Warszawa)

www.szuka-architektury.pl
www.szuka-wnetrze.pl

Polskie Wnętrze 2012 r.

RUSZYŁ KOLEJNY CYKL SPOTKAŃ

18 kwietnia w warszawskim klubie Sztuka Architektury ruszył cykl prezentacji poświęconych najciekawszym wnętrzom 2012 roku. Nowością tegorocznej, drugiej już edycji, są transmisje internetowe każdego ze spotkań. Spotkania będą odbywały się do 20.06.2013 w każdy czwartek o godzinie 18.00 w warszawskim Klubie Sztuka Architektury prowadzonym przez grupę wortalu tematycznych skierowanych do architektów.

Wstęp wolny.
Klub Sztuka Architektury
ul. Andersa 13 (Skwer Tekli Bądarzewskiej), Warszawa





*Twoje wnętrze...
Drzwi wewnętrzne, drzwi zewnętrzne,
drzwi szklane, podłogi, schody, szkło, klamki.*

INTERIOR

TWOJE WNĘTRZE

www.interior.katowice.pl

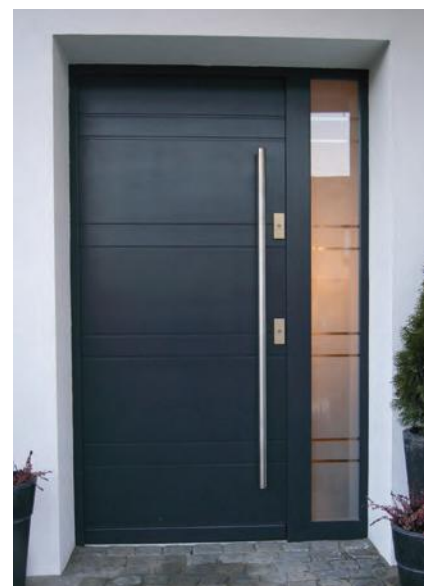
INTERIOR - TWOJE WNĘTRZE, Galeria Handlowa "Nowy Roździeń" Katowice, Al. Roździeńskiego 199, tel. 535 080 100, 535 800 588



Drzwi wewnętrzne wykonujemy w dowolnym wzorze, kolorze i rozmiarze: drzwi w szkło, drzwi akrylowe, frezowane, lakierowane oraz zabudowy ścian z drzwiami ukrytymi jak również zabudowami wnęk.



Produkty marki Kopp - Podłogi Naturalnie Doskonale to szeroka gama wysokiej klasy desek podłogowych, parkietów, desek tarasowych oraz elewacyjnych.



Drzwi wejściowe wykonywane w wersji standard oraz pasywnej. Wykonywane zarówno w lakierach ze strukturą jak i dowolnych kolorach wg. palety RAL i NCS

TARGOWISKO ROZNOŚCI

AGA MARTIN
www.agamartin.com

AKADEMIA ARCHITECTURY
www.akademiaarchitektury.pl

ANOTHER DESIGN
www.anotherdesign.pl

BELLE MAISON
www.bellemaison.pl

BM HOUSING
www.bm-housing.com

DKWADRAT
www.dkwadrat.pl

DOMOTEKA
www.domoteka.pl

DOM NAD NIPREM
www.domnadniprem.pl

EKSIM
www.eksim.pl

IKEA
www.ikea.pl

IMPRESJE HOME COLLECTION
www.impresje.pl

KAPIBARA
www.kapibara.com.pl

MOMA STUDIO
www.momastudio.pl

MOOD HOME
www.moodhome.pl

NORTH&SOUTH HOME
www.nshome.pl

LOFTBAR
www.loftbar.pl

PLANETA DESIGN
www.planetadesign.pl

SPELL
www.spell-online.pl

SQUARE SPACE
www.squarespace.pl

TYPE DREAMERS
www.typedreamers.com

VILLA ITALIA
www.villaitalia.pl

ZONA DESIGN
www.zona-design.pl

ZONA ZIELONA
www.zonazielona.pl

MEBLE

DECA
www.deca.com.pl

DOM NAD NIPREM
www.domnadniprem.pl

INNE MEBLE
www.innemeble.pl

KARI-MOBILI
www.kari-mobili.pl

MEGA MEBLE
www.mega-meble.pl

SQUARE SPACE
www.squarespace.pl

USŁUGI W DREWNIENIE
www.uslugiwdrewnie.6r.pl

OSWIETLENIE I ELEKTORNIKA

AQUAFORM
www.aquaform.pl

BANG&OLUFSEN
www.bang-olufsen-centrum.pl

KARLIK
www.karlik.pl

LAFAKTORIA
www.lafaktoria.pl

LAMPY.PL
www.lampy.pl

PROJECT COMPLEX
tel. 660 667 475

TECHNIKA DESIGN
www.TechnikaDesign.pl

KUCHNIA I ŁAZIENKA

A-Z KUCHNIE
www.azkuchnia.com.pl

CIARKO
www.ciarko.pl

COMITOR
www.comitor.pl

DEANTE
www.deante.pl

DORNBRACHT
www.dornbracht.com

FRANKE
www.franke.com

MULTISTONE
www.multistone.pl

PARADYZ
www.paradyz.com

PFLIEDERER
www.pfleiderer.pl

ZAJC KUCHNIE
www.meble-zajc.pl

OKNA I DRZWI

EUROFIRANY
www.eurofirany.com.pl

DOM DEKOR
www.domdekor.com.pl

FAKRO
www.fakro.pl

INTERIOR
www.interior.katowice.pl

MASONITE
www.masonite.pl

STALMACH
www.stalmach.pl

VASCO
www.drzwivasco.pl

SUFITY I PODŁOGI

AKADEMIA SZTUKATERII
www.akademiasztukaterii.pl

INTERIOR
www.interior.katowice.pl

MARCHEWKA
www.marzewka.pl

RUCK ZUCK
www.ruckzuck.pl



NR 1 2013

REDAKTOR NACZELNA: Agata Borcz-Jajuga
REDAKTOR PROWADZĄCA: Dominika Wiewiórska

ZESPÓŁ REDAKCYJNY:

Edyta Duda, Joanna Kelman,
Joanna Lubiniecka

REKLAMA:

Krzysztof Babiarczyk, Dorota Prokopiak,
Marzena Krupa

OPRACOWANIE GRAFICZNE:

Artur Krupa, Elżbieta Śledź
Michał Węgrzyn, Grzegorz Piwko

KOLPORTAŻ:

Miroslaw Trawka

DZIAŁ IT:

Paweł Gawron

ZDJĘCIA NA OKŁADCE:

Artur Krupa



WYDAWCA: Wydawnictwo DOBRY DOM
35-302 Rzeszów, ul. Litewska 10
tel.: (17) 852 52 20
fax: (17) 852 52 20 wew. 30
e-mail: wydawnictwo@dobry-dom.pl
www.wnetrzeiogrod.pl, www.dobry-dom.pl

PRENUMERATA: tel. 17 852 52 30, 601 213 376,
e-mail: wydawnictwo@dobry-dom.pl

© Copyright by DOBRY DOM 2013

Opracowanie graficzne i merytoryczne katalogu stanowi własność Wydawnictwa. Kopiowanie oraz wykorzystywanie w jakikolwiek sposób materiałów bez pisemnej zgody Wydawcy jest zabronione. Wydawca nie odpowiada za treść reklam oraz artykułów sponsorowanych zamieszczonych w katalogu. Ceny prezentowanych produktów są uaktualnione w okresie wydania pisma (maj 2013 r.).



Cole & Son/Impresje Home Collection

:hager



B.

Berker by :hager

Berker B.7 Glas

Klasyczna forma serii B. w połączeniu ze szlachetnym szkłem w Berker B.7 nada Państwa pomieszczeniom szczególnego uroku. Przejrzyste wzornictwo komponuje się idealnie z najprzeróżniejszymi stylami wystroju wnętrz. Czekają Państwa pełne wrażeń widoki.

Berker B.7 Glas - nowe wzornictwo z ramką szklaną

- Klasyczna ponadczasowa forma kwadratowa
- Materiał szklany umożliwia Państwa klientom zamieszczanie ekskluzywnych akcentów przy urządzeniu wnętrz.



DRZWI I OKNA



SEMPRE

Najchętniej kupowane drzwi

www.pol-skone.eu