

# N O W Y MAGAZYN

dla architektów, projektantów, designerów

egzemplarz bezpłatny 2(4)2014





Przełamywanie schematów w aranżacji wnętrz i zaskakujące połączenia są teraz bardzo modne. Podążając za tymi trendami oraz dynamicznie zmieniającymi się gustami Klientów, lubelska firma **POL-SKONE** wprowadziła do swojej oferty nowe kolekcje drzwi wewnętrznych.

Odkryj piękno drzwi i okien **POL-SKONE**





SIEMENS

# Ekscytujące piękno, futurystyczna technologia.

[www.siemens-home.pl](http://www.siemens-home.pl)

Aktualnie projektanci wnętrz kuchennych proponują proste formy wkomponowane w otwartą przestrzeń. Najnowsze modele urządzeń Siemens świetnie spełniają te wymagania. Zarówno piekarniki, płyty grzewcze, jak i chłodziarki oraz okapy wyróżniają się ponadczasowym wzornictwem o niezwykle eleganckiej, oszczędnej linii. Ekskluzywna obudowa z materiałów najwyższej jakości

kryje innowacyjne rozwiązania i zaawansowaną technologię która zapewnia urządzeniom maksymalną samodzielność i efektywność. Kontrolowane przez elektroniczne systemy sensorowe, pracują oszczędnie i cicho, z gwarancją doskonałych efektów.

Więcej informacji: [www.siemens-home.pl](http://www.siemens-home.pl)

**Siemens. The future moving in.**

**VASCO**<sup>®</sup>  
VENTILATION CONCEPTS



# SILENT VENTILATION

POWIEW ŚWIEŻEGO POWIETRZA W CIEPŁYM DOMU

- energooszczędny
- bardzo cichy
- zrównoważony system wentylacji mechanicznej z odzyskiem ciepła



[www.VASCOart.pl](http://www.VASCOart.pl)

**VASCO**<sup>®</sup>  
HEATING CONCEPTS

BEAMS by VASCO

NOWOŚĆ - grzejnik dekoracyjny BEAMS

ekskluzywne grzejniki dekoracyjne

autoryzowane salony firmowe:

**Gdańsk** - Imex Top 32, ul. Grunwaldzka 303, tel. 58/ 76 82 600; **Katowice** - Kalmar (TTW OPEX), ul. Roździeńskiego 191, sklep 49, tel. 32/ 351 26 66; **Koszalin** - IBERO Łazienki, ul. Szczecińska 70, tel. 94/ 347 77 23; **Kraków** - Kalmar, ul. Zakopiańska 58, tel. 12/ 290 70 90; **Lublin** - Ars Deko, ul. Łęczyńska 43, tel. 81/ 746 12 46; **Łódź** - Nasza Łazienka, ul. Jana Kilińskiego 195a, tel. 42/ 689 11 81; **Olsztyn** - Anda Łazienki, ul. Pstrowskiego 29, tel. 89/ 534 41 21; **Poznań** - Kalmar (Galeria Arkada), ul. Obornicka 229, tel. 61/ 656 19 20; **Przywory** k. **Opola** - Atmen-Łazienki, ul. Wiejska 8a, tel. 77/ 42 71 250; **Rumia** - Alpol, ul. Sobieskiego 24, tel. 58/ 679 94 55; **Rzeszów** - BOZ, ul. Geodetów 3, tel. 17/850 03 14; **Siedlce** - ESKA, ul. Sokółowska 182, tel. 25/ 640 09 00 w. 2; **Sopot** - Kalmar, Al. Niepodległości 958, tel. 58/ 341 79 52; **Warszawa** - Kalmar (TTW Home), Al. Jerozolimskie 185, parter, sklep 25, tel. 22/ 331 57 00; **Warszawa** - Kalmar (TTW Opex), ul. Domaniewska 37b, tel. 22/ 313 25 85; **Wrocław** - Kalmar (DH Domar), ul. Braniborska 14 (sklep nr 15), tel. 71/ 359 26 21

ogólnopolski konkurs dla architektów wnętrz

szczegóły na [www.VASCOart.pl](http://www.VASCOart.pl)



# N O W Y MAGAZYN

dla architektów, projektantów, designerów

Design na stałe zadomowił się we wnętrzach. Zachwyca, sprawia radość, ułatwia życie. Praca projektanta-architekta-dekoratora jest ukierunkowana na design rozumiany jako idea, forma, funkcja i piękno. Design to połączenie zaawansowanej technologii z rewolucją w myśleniu o współczesnej kuchni, łazience czy salonie. Design to również główny temat tej edycji NOWEGO MAGAZYNU, w którym pojawia się jako inspiracja do zakupów oraz styl urządzania wnętrz. Piszemy o wolności twórcy, która wyzwala kreatywność. Rozmowy z projektantami Markiem Costą oraz Jochenem Schmiedem dotyczą relacji pomiędzy sztuką, designem i emocjami. Piotr Kuchciński i Oskar Zięta mówią o fascynacji drewnem i betonem. A co nowego pojawia się w świecie designu? Hipsterskie retro podkreśla nietuzinkowość aranżacji w stylu vintage, a steampunk świetnie sprawdza się w industrialnych realizacjach. Szkoła krata przybiera lekko ekscentryczne – kolorowe oblicze lub uniwersalnie modne czarno-białe. W kuchni prym wiodzie połączenie minimalizmu z prostotą i surowością barw jako idealny punkt wyjścia dla projektanta. Do łazienek wracają klasyczne formy armatury i ceramiki w uwspółcześnionej wersji. Na polskiej mapie sklepów wnętrzarskich pojawiło się sporo ciekawych adresów. Nie zabrakło również kolejnej porcji wnętrzarskich MUST HAVE. Inspirującej lektury!

*J. Wiewiórska*  
Redaktor prowadząca

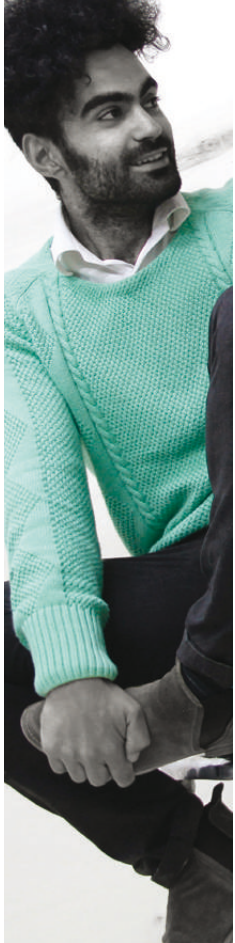


SPOKÓJ  
HARMONIA  
FLÜGGER



Sprawdź kartę kolorów At Home na [flugger.pl](http://flugger.pl)

**Flügger farby**



## Portret

Zaproszenie do poznania nietypowych ścieżek myśli wybitnych twórców. Ich spojrzenie na życie, projektowanie, przenikanie się sztuki i codzienności.



## DesignNEWS

Nowatorskie połączenia, klasyczne przedmioty przedstawione w zaskakujących wariantach. Wyważone powiązanie znaczenia wyglądu z istotnością funkcji.

# spis treści...

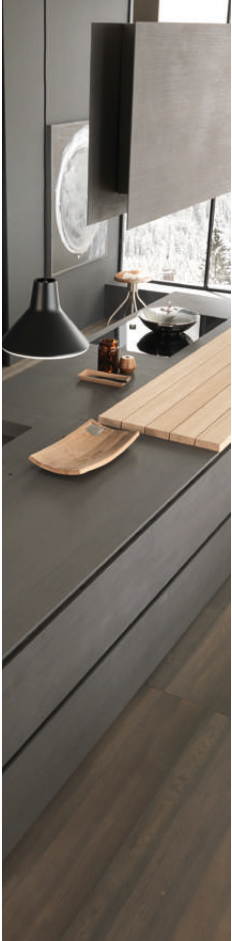
9DESIGN AKADEMIA SZTUKATERII ANOTHER DESIGN ANTONIO LUPI ART DE VIVRE ART RELIEF BOCA DO LOBO BOSCH CERAMSTIC  
ELKAMINO DOM ERNESTOMEDA ESENCJA CONCEPT STORE FIRE GLASS FLÜGGER FORMAZONE GOLDSUN HOME DECOR SHOP  
& MÖLLER MULTISTONE NEXTIME NORDIC DECORATION PLANETA DESIGN POL-SKONE PUFA DESIGN ROSANERO SANSWISS





## Łazienka

Współczesne pomieszczenie kąpielowe korzysta z nowoczesnych form i tworzyw. Pod surową powierzchnią kryją one jednak tęsknotę za dawnymi trendami.



## Kuchnia

Podstawowym założeniem stworzenia kuchni dla nowoczesnego użytkownika jest funkcjonalność wyrażająca się w zagospodarowaniu przestrzeni i użytych materiałach.



## ArchINIEWS

Niezbędnik wszystkich miłośników designu: twórcze nowości i ośnienia, relacje wydarzeń oraz zapowiedzi spotkań z żywą sztuką i najlepszymi projektami.



## Idea

Pomoc w twórczej pracy, inspiracje do każdego pomieszczenia i dla każdego artysty wnętrz. Wyjątkowe pomysły obleczone w starannie dopracowane kształty.



## ModaTRENDY

Podróż przez style, aranżacje, kształty, nastroje i barwy. Pomoc w wyborze elementów i koncepcji, które nadadzą aranżacji ten ulotny powiew doskonałości.

# STEINBERG

finest faucets and accessories



[www.steinberg-armaturen.de](http://www.steinberg-armaturen.de)

**ZAPRASZAMY DO SALONÓW ŁAZIENKOWYCH**

[www.internity.pl](http://www.internity.pl) | [www.e-kamen.pl](http://www.e-kamen.pl) | [www.max-fliz.com.pl](http://www.max-fliz.com.pl) | [www.camero.pl](http://www.camero.pl)  
[www.decoroom.pl](http://www.decoroom.pl) | [www.cerpol.pl](http://www.cerpol.pl)





# Marco Costa

## – wizjoner Boca do Lobo

Marco Costa urodził się w 1987 roku w miejscowości na południe od Porto. Od wczesnych lat dzieciństwa wykazywał zainteresowanie rzemiosłem. Był artystycznym postrachem domu, kiedy rysował po ścianach oraz niszczył lalki siostry, aby zrobić z nich inne artystyczne konstrukcje.

W dzieciństwie najbardziej lubił być blisko ojca, który jest rzemieślnikiem skupiającym się przede wszystkim na pracy w metalu. Marco uwielbiał z nim pracować. W ten sposób rozpoczęła się jego wielka pasja do sztuki. W 2004 roku rozpoczął swoje studenckie życie od naukowych studiów, jednak nie trwało to zbyt długo, bo szybko okazało się, że nie jest

to jego pasja. Jego serce już wtedy należało do kreatywnego świata i dlatego zdecydował się rozpocząć kolejne studia na Uniwersytecie Sztuki i Designu w Coimbrze w Portugalii. Międzynarodowe uznanie zyskał dzięki szafie Pixel, wyprodukowanej przez firmę Boca do Lobo w 2010 roku. Podczas ostatniego roku studiów odbył staż w Boca do Lobo, a już w październiku awansował na stanowisko Dyrektora Kreatywnego. Marco Costa jest wszechobecny w branży luksusowego portugalskiego designu. Oprócz pracy nad projektami mebli Marco zajmuje się również wnętrzami i architekturą w prywatnych rezydencjach w Porto, Lizbonie i Algavre.

### **JAK ZACZEŁA SIĘ TWOJA NIESAMOWITA PRZYGODA Z PROJEKTOWANIEM?**

W 2006 roku, kiedy przekonałem się, że nie jestem typem naukowca, zdecydowałem się rozpocząć studia artystyczne. To właśnie tam zainteresowałem się relacjami pomiędzy sztuką, designem i emocjami. Zawsze byłem bardzo zainteresowany sztukami rzemieślniczymi, więc postanowiłem iść dalej w tym kierunku. W 2009 roku studiowałem Sztukę, Design i Emocje i dzięki temu zaczęła się moja przygoda z Boca do Lobo. Od kiedy rozpoczął się mój pełen sukcesów związek z marką, moje prace były wystawiane w wielu miejscach na całym świecie. Możliwość bycia częścią międzynarodowej i szybko rozwijającej się firmy jest bardzo ekscytująca. Razem z firmą byliśmy już w wielu miejscach na świecie, m.in.: Decorex London, Maison & Objet Paris, ZonaTortona Milan, ICFF New York, Architectural Digest New York, 100% Design London, INDEX Dubai, LXD Lisbon.

### **MOŻESZ PODZIELIĆ SIĘ Z NAMI SWOJĄ FILOZOFIA PROJEKTOWANIA?**

Na początku moich czasów studenckich fascynowałem się emocjonalną stroną projektu, nawet zdarzyło mi się napisać coś na ten temat w szkole. Boca do Lobo okazało się perfekcyjnym miejscem, w którym mogłem pogłębić ten temat. Mieszanka dawnej sztuki, współczesnych technik, praca bezpośrednia z rzemieślnikiem jest dla mnie idealnym połączeniem, które spełnia moje wszystkie potrzeby w pracy. Dzięki tym możliwościom mogę skupić się wyłącznie na tworzeniu rzeczy ponadczasowych, wykonanych w zapomnianych technikach. Dzięki temu moja praca staje się ekscytująca każdego dnia. Uważam, że społeczeństwo jest zmęczone przemysłowymi produktami tworzonymi dla mas, dlatego staram się zmienić obecny stan rzeczy i wprowadzić trochę zróżnicowania na rynku. W Boca do Lobo codziennie pracujemy z pasją, aby móc dzielić się z odbiorcami swoimi

przemysleniami na temat emocjonalności i luksusu. W naszej pracy przede wszystkim czerpiemy inspiracje z ponadczasowych technik rzemieślniczych, poetyckości życia i emocji. To wszystko staramy się ująć razem i tworzyć rzeczy, niezapomniane, rzeczy które staną się „klejnotami rodzinnymi”. Bardziej niż tworzenie ładnych przedmiotów interesuje nas bycie częścią pięknego i emocjonalnego życia użytkowników naszych produktów.

### **OPOWIEDZ O DESIGNIE MEBLI W PORTUGALII. DLACZEGO JEST ON TAK WYJĄTKOWY?**

Mimo że portugalski design bardzo mocno ewoluuje, Portugalia nie jest znana jako kraj, z którego pochodzi dobry design i jakość wytwarzanych rzeczy. W tym momencie dążymy do tworzenia odważniejszych projektów, inicjatyw oraz znalezienia projektowej tożsamości narodowej. Chcielibyśmy, aby portugalski design sięgnął najwyższego poziomu. Nie mam wątpliwości, że jest to możliwe, ponieważ dysponujemy niesamowitą kreatywnością. Portugalia ma niesamowicie rozwinięty przemysł wytwarzania mebli, ale żeby to wykorzystać w pełni, zarówno projektanci jak i firmy muszą być odważniejsi. Nowe marki i projektanci zaczynają intensywnie prezentować swoje prace na coraz liczniejszych wydarzeniach artystyczno-designerskich.

### **ZDRADZISZ NAM SWOJE PLANY NA PRZYSZŁOŚĆ?**

W tej chwili jestem w trakcie poszukiwania nowych technik, materiałów i nowych stylów. Mam 27 lat i szukam przygody projektowej. Chciałbym spróbować każdego rodzaju projektowania związanego ze sztuką. Otaczający świat się zmienia, a ja chcę być częścią tych zmian. Funkcjonalne wzornictwo zawsze będzie rzeczywistością, ale to nie ma sensu, jeśli nie niesie ze sobą żadnych uczuć. Emocje są kluczową rzeczą w naszym codziennym życiu. Wywoływanie pozytywnych reakcji i dawanie dobrej energii jest moim największym celem.

### *Gablota Pixel*

Ręcznie wykonana z 1088 drewnianych trójkątów, wykończonych złotymi i srebrnymi płatkami, lakierowanymi na dowolny kolor. Produkt honoruje pracę projektanta i rzemieślnika.



### *Lampa Newton*

Ręcznie produkowana luksusowa lampa wykonana z aluminium, pozłacana.



### *Sofa Versailles*

Struktura sofy wykonana z drewna, ręcznie rzeźbiona, odlana z żywicy i stylizowana na marmur.



### *Stolik Monet PATINA*

Błat odlany z metalu, patynowany, podstawa wykonana z pleksi, nadaje lekkość projektowi. Dostępny również w kolorze srebrnym i miedzianym.

### *Watch winder Newton*

Watch winder, podświetlany, wykończony złotym i czarnym lakierem, przeznaczony do przechowywania i eksponowania luksusowych zegarków.



# HOME DECOR SHOP

info@homedecorshop.pl

☎ 606 685 181

☎ 664 687 380



LUSTRA HISZPAŃSKIE



ŻYRANDOLE KRYSTAŁOWE



LAMPY HISZPAŃSKIE



Wyłączny dystrybutor GARCIA REQUEJO CANDELABRO w Polsce.

MEBLE Z LUSTER



homedecorshop.pl



# Must have

*Soczyste kolory lub zdecydowane czernie ujęte w awangardowej formie – oryginalna lampa wisząca to must have modnego wnętrza.*



## *Lampa Pedant Golden Art*

Sztuka na wysokości – z ciemnego na zewnątrz klosza wydobywa się ciepły złoty blask. Materiał: polyresin, żelazo, żarówka 3 x E27, max. 60 W. Wymiary: wysokość 120 cm, średnica 84 cm, wysokość klosza 37 cm, waga ok. 2 kg. 978 zł, Planeta Design, [www.planetadesign.pl](http://www.planetadesign.pl)



## *Lampa wisząca NUT small*

Przykład użytecznego designu. Klosz lampy wykonany z drewna. Powyginany w oryginalny kształt, po włączeniu światła tworzy piękną grę cienia i blasku. 919 zł, LZF, [www.formazone.pl](http://www.formazone.pl)



## *Lampa wisząca MATT*

Długi kabel daje ogromne możliwości indywidualnej aranżacji, tworząc wrażenie splecionych lin. Pięknie wygląda kompozycja kilku lamp. Energooszczędna żarówka daje ciepłe, przyjemne światło. od 1195 zł, Llot Llov, [www.loftbar.pl](http://www.loftbar.pl)



## *Lampa „FACTORY” rozm. M*

Industrialna lampa marki HK Living, wykonana z metalu w kolorze pomarańczowym, matowa, zawieszana na łańcuchu (50 cm). Klasyczny model HK Living. Wymiary: 40 x 40 x 45 cm. 835 zł, HK Living, [www.esencjadesign.pl](http://www.esencjadesign.pl)



**Lampa Balloons marki Brokis.** Dmuchane szkło i niesamowity design to zasługa Lucie Koldova i Dan Yeffet. Magiczna przejrzystość lamp powoduje, że pasują do wnętrza klasycznych i nowoczesnych.  
Cena od 3075 zł  
[www.esencjadesign.pl](http://www.esencjadesign.pl)



## **esencja** Meble szyte na miarę ... concept store

*Esencja Concept Store - to nie tylko sklep internetowy, ale również showroom, gdzie oferujemy inspirujące produkty, designerskie kuchnie, nowoczesne meble i indywidualne rozwiązania dla każdego Klienta. W swoim asortymencie posiadamy również tapety, tekstylia, oświetlenie. Serdecznie zapraszamy na naszą stronę [www.esencjadesign.pl](http://www.esencjadesign.pl)*

*Esencja Concept Store, ul. Kurkowa 15, Wołomin  
tel. +48 884 030 301, (22) 760 30 86, [www.esencjadesign.pl](http://www.esencjadesign.pl)*



**Tapeta Desus z kolekcji Life 12 marki Wall&Deco.** Wall&Deco jest włoską firmą, która specjalizuje się w tapetach do stosowania w pomieszczeniach mieszkalnych i komercyjnych. Elementem je wyróżniającym są kolekcje OUT, które mogą być stosowane na elewacje, i kolekcje WET, stosowane wszędzie tam, gdzie panuje duża wilgoć, m.in. w łazienkach.  
[www.esencjadesign.pl](http://www.esencjadesign.pl)



**Kuchnie Xera.** Stal nierdzewna to materiał, który nabiera blasku w otoczeniu innych naturalnych materiałów – drewna, kamienia, betonu, wykorzystywany w meblach kuchennych włoskiego producenta Xera, którego jesteśmy głównym dystrybutorem na terenie Polski. To kuchnie zaawansowane technologicznie, oryginalne, wykonane z włoskim wycuciem piękna i smaku. Realizacje kuchenne Xera znajdują się w wielu pismach branżowych na całym świecie, m.in. w „YearBook Kitchen/Bath”.  
[www.esencjadesign.pl](http://www.esencjadesign.pl)



**Fotel Abraso marki Cuero.** Zaprojektowany w 1938 roku w Buenos Aires przez trzech twórców: Bonet, Kurchan i Ferrari. Od tamtej pory powstało wiele wersji, jedną z nich jest propozycja szwedzkiej marki Cuero. Fotel został wykonany z włoskiej skóry. Cena: ok. 3800 zł, [www.esencjadesign.pl](http://www.esencjadesign.pl)



# Must have

*Nowoczesne formy czy ponadczasowy design? Wzorzysty rysunek czy jednolity kolor? Możliwości jest wiele, cel jeden - połączyć panujące trendy z wygodą.*



## *Krzesełko FELINE*

Krzesełko marki Zuiver z nowej kolekcji 2014 r. to przykład jak za pomocą małego designerskiego detalu nadać meblom nowy styl. Na środku oparcia znajduje się nieduży przycisk kontrastujący kolorem z resztą krzesła. Krzesło dostępne w kolorze: czerwonym, różowym, wielbłądzim, jasnoszarym, ciemnoszarym, jasnoniebieskim.  
489 zł, Zuiver, [www.esencjadesign.pl](http://www.esencjadesign.pl)



## *Krzesełko Techno DSW*

Krzesełko Techno DSW to połączenie wygodnego polipropylenowego siedziska z ponadczasową drewnianą podstawą. Nowoczesny design krzesła i atrakcyjna forma tworzą idealną kompozycję dla najbardziej wymagających użytkowników.  
299 zł, D2., [www.dkwadrat.pl](http://www.dkwadrat.pl)



## *Fotel wykonany metodą patchwork*

Odważne połączenie barw sprawia, że produkt jest nietuzinkowy. Tapicerka z miękkiego materiału, nóżki drewniane. Wesoła kolorystyka doda uroku każdemu mieszkaniu i sprawi, iż fotel stanie się ulubionym przedmiotem wszystkich domowników.  
2490 zł, [www.dekoracjadomu.pl](http://www.dekoracjadomu.pl)



## *GT SPAW*

Współczesna, stylowa wersja fotela bujanego. Kształt fotela zainspirowany został krzesłami lotniczymi, efekt to niepowtarzalny architektoniczny styl, który świetnie wpasuje się w nowoczesne wnętrze. GT SPAW gwarantuje maksymalny komfort i relaks. Kolorystyka oraz jakość tkanin podnoszą prestiż i jakość tego fotela.  
2499 zł, Rosanero, [www.rosanero.pl](http://www.rosanero.pl)



# MORGAN & MÖLLER

Płyty, meble i akcesoria z betonu architektonicznego

SHOWROOM MORGAN & MÖLLER

Stara Fabryka Koronek ul. Burakowska 5/7, 01 - 066 Warszawa  
godziny otwarcia: wtorek - piątek 11 - 19, sobota 10 - 18

[showroom@morgan-moller.com](mailto:showroom@morgan-moller.com)

[www.morgan-moller.com](http://www.morgan-moller.com)





# Must have

*Niebanalne kształty, nowatorskie materiały i podwójna funkcja – użytkowa i dekoracyjna to cechy obowiązkowe wymarzonej lampy podłogowej.*



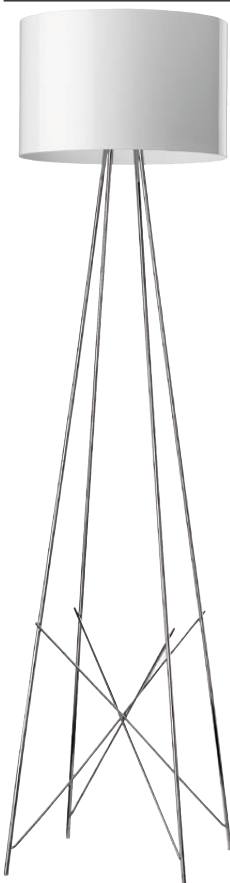
## *ROCK*

Tajemnicza i surowa z zewnątrz – jasna i lśniąca wewnątrz. Niezwykła struktura lampy oświetla efektownie niczym kryształ, tworząc zaskakujący i niezapomniany efekt.  
3162 zł, Diesel Foscarini  
[www.stereodesign.pl](http://www.stereodesign.pl)



## *Lampa Lady czarna*

Pełna subtelności powabu, zalotnie zajrzy ci za ramię, by delikatnie dotknąć swą poświatą. Materiał: klosz tekstylny, metal, podstawa marmurowa. Wymiary: wysokość 196 cm, szerokość 135 cm, średnica klosza 40 cm, wysokość klosza 25 cm, średnica podstawy 38 cm, długość kabla 200 cm.  
590 zł, Planeta Design  
[www.planetadesign.pl](http://www.planetadesign.pl)



## *RAY F2*

Lampa stojąca RAY F2 wyprodukowana jest przez firmę FLOS wedle designu Rodolfo Dordonego. Szczególny element stanowi podstawa składająca się ze skrzyżowanych prętów. Wbudowany ściemniacz umożliwia doskonałe dostosowanie mocy światła do bieżącej sytuacji i osobistych preferencji.  
Flos, [www.lampy.pl](http://www.lampy.pl)



## *Lampa podłogowa śr. 32 x 160 cm aluminium nikiel*

Stylowa lampa wewnętrzna. Wykonana z wysokiej jakości materiałów. Dbłość o szczegóły i charakterystyczny design nadają lampie wyjątkowy wygląd. Kolor: nikiel. Materiał: aluminium. Wymiary: śr. 32 x 160 cm wysokości.  
Miloo, [www.totodesign.pl](http://www.totodesign.pl)



# Must have

*Nieoceniony pomocnik o niebanalnym wyglądzie upiększy każde pomieszczenie.*



## *Konsola BELLA*

Piękna, stylowa konsola z luster hiszpańskiej marki Garcia Requejo Candelabro o wymiarach 60 cm x 38 cm 61 cm. Konsola na stalowych, chromowanych nóżkach, ma jedną szufladę.

2390 zł, Garcia Requejo Candelabro

[www.homedecorshop.pl](http://www.homedecorshop.pl)

## *Konsola Janus*

Projekt, który wciąga w przygodę zmysłów. Zderzenie barokowej ornamentyki ze schludną formą minimalizmu staje się symbolem ewolucji kanonu piękna.

Linia Janus jest zakazana dla typowych wnętrz.

Materiał: drewno, MDF; konsola lakierowana na kolor biały – wysoki połysk oraz kolor aluminium.

3489 zł, Planeta Design, [www.planetadesign.pl](http://www.planetadesign.pl)



## *Konsola Zentosa*

Wykonana jest z MDF-u pokrytego dębowym fornirem, opiera się na stalowych, srebrnych, matowych nóżkach. Połączenie nowoczesnej, lekkiej formy i funkcjonalność na pewno zadowolą użytkowników. Produkt sprawdzi się w przedpokoju jako miejsce przechowywania kluczy lub w salonie jako „pomocnik” nieopodal sofy.

2245 zł, La Forma, [www.lepukka.pl](http://www.lepukka.pl)

## *Konsola z serii Modern*

Konsola w nowoczesnym, a zarazem ponadczasowym kształcie. Wykonana z płyty MDF, pokryta kilkoma warstwami lakieru. Niezwykle elegancka. W dwóch rozmiarach. Duża: wysokość 80 cm, długość 130 cm, głębokość 34 cm; mała: wysokość 75 cm, długość 112 cm, głębokość 27 cm.

699 zł (mała), 759 zł (duża), [www.dekoracjadomu.pl](http://www.dekoracjadomu.pl)





# Must have

*Król jadalni, centralny punkt spotkań rodzinnych – stół. Funkcjonalność to jego najważniejsza cecha, a gdy idzie w parze z wyglądem, wnętrze nabiera charakteru.*

## *Lilium*

Nowoczesny stół o organicznym kształcie wykonany ze szkła i barwionego aluminium. Świetnie spisujący się zarówno we wnętrzach prywatnych, jak i komercyjnych. Dostępny w pięciu rozmiarach, w szerokiej gamie kolorystycznej. od 14 671 zł, Kristalia, [www.kristalia.it](http://www.kristalia.it)



## *Stół Fusione*

Oryginalny i hipnotyzujący stół Fusione to dowód na to, że przeciwieństwa się przyciągają i dodatkowo pięknie razem wyglądają! Intrygujący kontrast materiałów, kolorów i stylów, rustykalno-barokowe inspiracje oraz ręczne wykonanie sprawiają, że ten mebel to prawdziwe dzieło sztuki użytkowej.

7999 zł, Kare design, [www.9design.pl](http://www.9design.pl)

## *Stół Next*

Prostota i funkcjonalność. Idealne rozwiązanie dla osób dysponujących małą powierzchnią i szukających stołu o niewielkich rozmiarach. Białe stołu wykonano z półmatowego MDF-u w połączeniu z czarnymi laminowanymi bokami, które wraz z drewnianymi nogami tworzą kompozycję godną uwagi. Next to propozycja stworzona z myślą o mniejszych kuchniach i restauracjach.

649 zł, D2., [www.dkwadrat.pl](http://www.dkwadrat.pl)



## *Stół Coffee Table 07 fioletowy*

Drewniany stolik kawowy, ręcznie szczotkowany, na lekkich stalowych nogach, w różnych kolorach. Prawdziwe drewno, naturalny wygląd, miła w dotyku struktura.

Wymiary: 100 x 65 x 45 cm.

1190 zł, Gie El Home, [www.totodesign.pl](http://www.totodesign.pl)



# Must have

*Futurystyczne konstrukcje lub tradycyjne modele wykonane z różnorodnych materiałów to przepis na idealny stolik kawowy.*

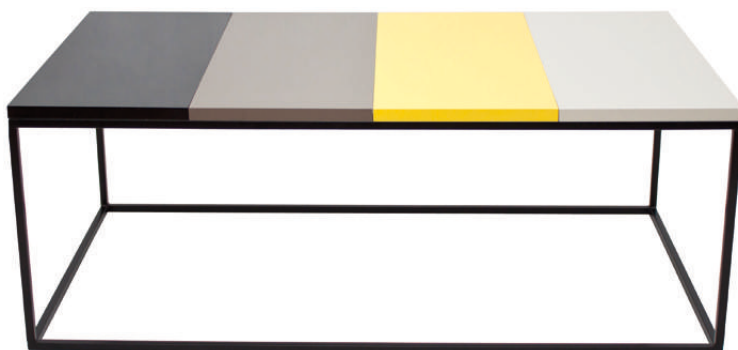


## *Stolik Trapez*

Swój fenomen zawdzięcza surowej geometrycznej formie. Materiał: szkło hartowane. Wymiary: wysokość 35 cm, głębokość 100 cm, długość 100 cm, grubość szkła 12 mm, waga ok. 57 kg. 1490 zł, Planeta Design, [www.planetadesign.pl](http://www.planetadesign.pl)

## *Stolik PIANO*

To odpowiedź na dzisiejsze trendy w kolorystyce wykańczania wnętrz, w których dominują neutralne barwy, takie jak odcienie szarości, biel oraz czerń. Szczyptę energii we wnętrzu doda kontrastujący fragment blatu w soczystym, żółtym kolorze. Stolik PIANO ma minimalistyczną i lekką formę dzięki ramie wykonanej ze stali malowanej proszkowo na kolor czarny lub biały. Wymiary 100 x 55 x 37 cm. 899 zł, take me HOME, [www.takemehome.pl](http://www.takemehome.pl)



## *Stolik Nut Coffee*

Produkt wykonany jest z litego drewna orzechowego z lakierowanymi na matowo białymi elementami. Jedna z części blatu jest wysuwana ku górze, tworząc stolik z częściowo wyższym blatem. Ponadto w przestrzeni pod blatem można schować niezbędne rzeczy lub gazety i piloty. 2495 zł, La Forma, [www.lepukka.pl](http://www.lepukka.pl)

## *Stojak James*

Trzy drewniane nogi z gumowym wykończeniem, które zapobiegą przesuwaniu się naczynia. Wymiary: dł. 53 cm, śr.: 46 cm. 355 zł, Ilot Ilov, [www.loftbar.pl](http://www.loftbar.pl)



# Przerwa na kawę?

 **rosanero**  
*we create new reality*



Stolik kawowy

| **ATLANTE**



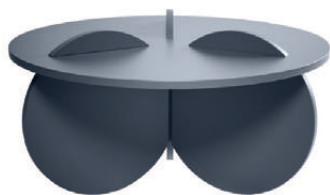
Stolik kawowy

| **CROSS MIA III**



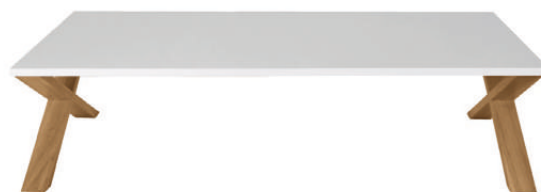
Stolik kawowy

| **INTORNO**



Stolik kawowy

| **TAURI**



Stolik kawowy

| **FORTEL**



Stolik kawowy

| **SARGIO**





**ROSANERO** to marka mebli, która powstała w 2010 roku z siedzibą w Żywcu w południowej części Polski.

To nowoczesne meble charakteryzujące się innowacyjnością, wysoką jakością wykonania i wyjątkową elegancją. To właśnie jakość wykończenia, poziom lakierowania oraz najlepsze materiały tapicerskie wyróżniają markę i dają jej uznanie wśród wymagających klientów. Rosanero to 100% „Made in Poland”, które reaguje na współczesną kulturę, rozwój życia, zmianę nawyków i wymagań klientów.

Nowoczesne rozwiązania, silnie charakterystyczne kolory, wyjątkowa jakość i elegancja są wynikiem unikalnej kreatywności, innowacji oraz know-how wszystkich osób biorących udział przy produkcji mebli Rosanero.

Opinia klientów była zawsze strategicznym czynnikiem polityki rozwoju prowadzonej przez DT. Poprzez spotkania z klientem oraz doświadczenie współpracujących z nami projektantów przekazujemy unikalne cechy produktu, kreatywność i jakość. To właśnie te cechy tworzą DNA naszej firmy.

Rosanero to również inwestycje hotelowe, przemysłowe. Zaufały nam światowe wiodące marki w branży kosmetycznej, jubilerskiej oraz odzieżowej. Krótki termin realizacji, know-how oraz „Made in Poland” stawia nas wysoko w branży specjalistycznych mebli inwestycyjnych.



## SOFA **BLOORE**

**Zapraszamy do współpracy projektantów i architektów  
Oferujemy korzystne warunki prowizyjne**



# Must have

*Najnowsze trendy połączone z praktycznością to przepis na modne dodatki. Nie tylko ułatwią codzienne życie, ale też dodadzą uroku pomieszczeniom, które zdobią.*



## Plug Inn

Zegar z kolekcji Working Time to prawdziwy hit holenderskiej marki NeXtime. Tradycyjny cyferblat zegara został zastąpiony dwunastoma pręcikami o srebrnych grotach wykonanych z tworzywa sztucznego (możliwe również inne kolory). Model zaprojektowany przez Fritsa Vinka cieszy się niesłabnącym uznaniem i wybierany jest do wnętrz na każdej szerokości globu.

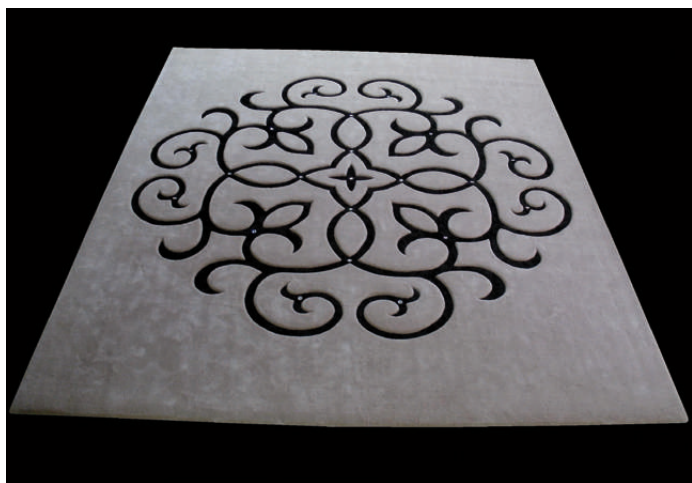
399 zł, [www.nextime.com.pl](http://www.nextime.com.pl)



## Tapeta Barton – K3CC05

Marka Kuboaa dostrzeżona i uznana przez takich tuzów designu, jak magazyny „Wallpaper” czy „Living” etc., reprezentująca znakomity, nowoczesny i nienachalny styl, wkracza przebojem na polski rynek wyposażenia wnętrz. Każdy z wzorów jest kropką nad i modnego wnętrza.

329 zł, KUBOAA, [www.loveyourwall.com](http://www.loveyourwall.com)



## Designerski dywan w autorskiej technologii 3D

Kolekcje ręcznie wykonanych dywanów od Art Relief są znane i cenione w środowisku polskich i zagranicznych architektów. Ręczne wykonanie, trójwymiarowy efekt, indywidualnie zaprojektowany wzór dywanu, wysoka jakość i precyzja wykonania. Ekskluzywne dywany na indywidualne zamówienie.

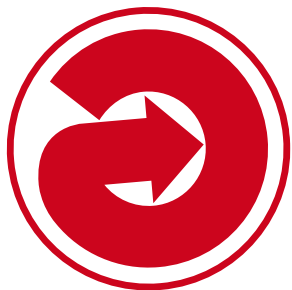
Cena: wg zapytania, Art Relief, [www.artrelief.pl](http://www.artrelief.pl)



## Roleta rzymska Capri

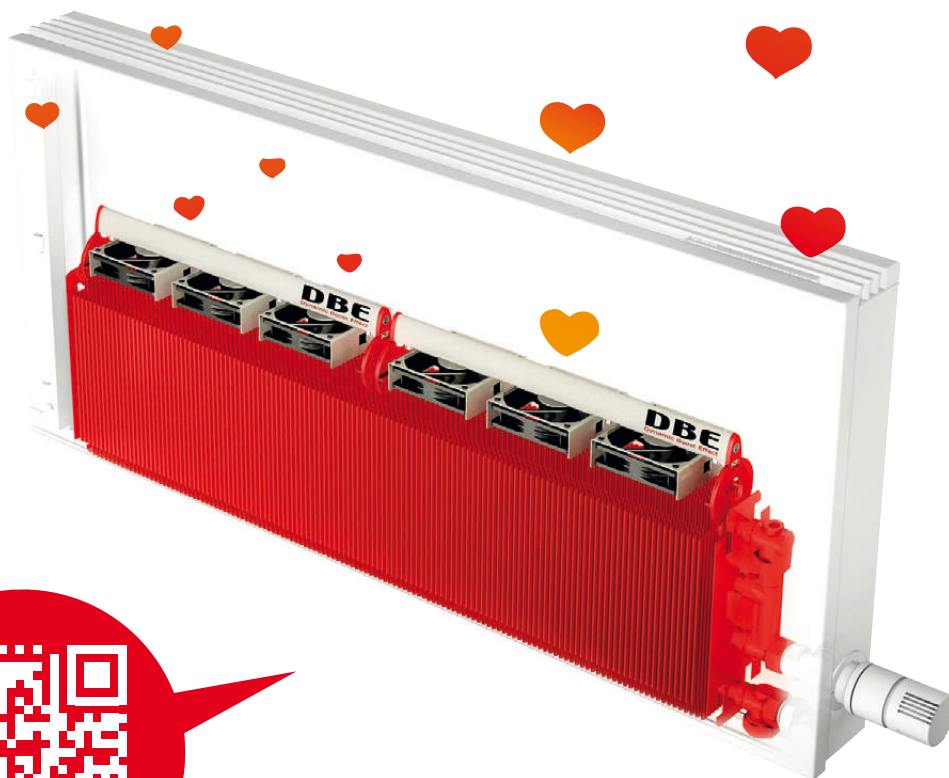
Roleta rzymska do zamontowania bezpośrednio na okno, jak również do ściany nad wnęką okienną. Spełnia funkcję dekoracyjną oraz praktyczną – przyciemnia, dekoruje, upiększając nasze wnętrza.

Wymiary: 80 x 170 cm; tkanina Comics 137-54.  
149 zł/szt., Dekoria.pl, [www.dekoria.pl](http://www.dekoria.pl)



**jaga**

**JAGA DBE**  
**TO 3X**  
WIĘCEJ MOCY  
OD TRADYCYJNEGO  
GRZEJNIKA



<http://www.jaga.com.pl>

Jaga Polska Sp. z o.o. • T +48 22 672 88 82 • e-mail : [info@jaga.com.pl](mailto:info@jaga.com.pl)  
JAGA ART STUDIO ul. Zwycięzców 28, Warszawa

# POKOCHAJ SWOJĄ ŚCIANĘ



*Ostatnio na mapie sklepów z dekoracjami ściennymi pojawił się punkt stworzony przez architekta dla architektów. I może nie byłoby to niczym nadzwyczajnym, gdyby nie fakt, że oferuje on zaawansowane rozwiązania, dla wymagających klientów, którymi są...*

KUBOAA - K3GK04

...projektanci, jakich do tej pory nie można było znaleźć na rodzimym rynku. Cóż to za cuda? Przede wszystkim sposób pokazania oferowanych przez sklep wzorów, znacznie ułatwiający pracę z inwestorem, który od razu widzi wzór tapety w aranżacji. Każdy z modeli pokazany jest w ośmiu różnych wnętrzach, dzięki czemu zarówno architekt, jak i jego klient widzą efekt końcowy, bez domysłów i mglistych wyobrażeń. Dodatkowo po nawiązaniu współpracy każdy dostaje dostęp do bogatej biblioteki patternów wykorzystywanych do wizualizacji, dzięki czemu nawet najbardziej wyszukany wzór znajdzie się w zasięgu ręki bez żmudnych poszukiwań. Gdy przyjdzie potrzeba zobaczenia wzoru z bliska, istnieje możliwość bezpłatnego wypożyczenia katalogów, które trafią wprost do pracowni w ciągu 24 godzin. Warto również wspomnieć o zaawansowanej wyszukiwarce tapet, która znacznie upraszcza znalezienie konkretnego koloru, wzoru czy stylu. Do wyboru mamy również inspiracje, producentów i ich kolekcje pogrupowane w systematyczny, przejrzysty i prosty układ. Strona oferuje też kalkulator stworzony na potrzeby architektów, który uwzględnia marginesy, spady i przesunięcia wzoru, podając wynik w postaci liczby rolek. Czy można chcieć więcej? Tak! Atrakcyjny system prowizyjno-rabatowy, aplikacja na tablety i smartfony, pomoc przy projekcie ścian i rozłożeniu brytów, własni fachowcy dostępni na terenie Trójmiasta i Warszawy, dwa lata gwarancji na ich usługi, czas dostawy zaczynający się już od 7 dni, niszowe marki, takie jak KUBOAA, MINE HEART czy CLARKE&CLARKE oraz bogaty wybór tapet hotelowych z certyfikatem niepalności sprawiają, że ciężko oprzeć się wrażeniu, iż na tę miłość jesteśmy skazani.



LOVE YOUR WALL

LOVE YOUR WALL  
[www.loveyourwall.com](http://www.loveyourwall.com)



CLARKE&CLARKE - W0049-05



MINEHEART - BOOKSHELF

ARTYKUŁ SPONSOROWANY

design nowości rabaty

# DOBRE ADRESY

**toto**  
**design**

Joanna Wardyńska  
Beszczyńska  
728 304 230  
joanna@totodesign.pl  
www.totodesign.pl

**DI** DEKORACJA  
**DOMU**  
*Make Your Home Beautiful*

Qubuss Jakub Kidawa  
Jaskrów, ul. Willowa 39  
42-244 Mstów

**MOMA**  
studio

MOMA STUDIO  
Al. Krakowska 6a  
05-090 Janki k. Warszawy  
664 890 337  
warszawa@momastudio.pl

**Goldsun-lampy**  
OSWIETLENIE DLA TWOJEGO DOMU

GOLDSUN s.c.  
ul. Kukuczki 20/24  
42-224 Częstochowa  
tel. 609 484 395  
info@goldsun-lampy.pl

**PLANETA**  
**desvgn**  
meble lampy dekoracje

PLANETA DESIGN  
Centrum Sztuki i Biznesu  
Stary Browar  
ul. Półwiejska 42  
61-888 Poznań  
www.planetadesign.pl



TU DOBRZE SIĘ URZĄDZISZ

# take me HOME

## Stolik BEIRUT

Niewielki stolik BEIRUT sprawdzi się jako pomocnik w salonie lub jako stolik nocny w sypialni. Delikatna noga przytrzymuje niemal w powietrzu blat wykonany z litego dębu. Stolik dostępny jest w wielu wariantach kolorystycznych.  
549 zł, [www.takemehome.pl](http://www.takemehome.pl)



## Konsola SKINNY OAK

Ażurowa, optycznie lekka, stalowa konsola do nowoczesnych wnętrz. Industrialny charakter mebla ocieplony został cienkim dębowym blatem.  
829 zł, [www.takemehome.pl](http://www.takemehome.pl)



## Stół MONTANA

MONTANA to nowoczesny stół do kuchni lub jadalni. Stalowa rama ozdobiona została śrubami rzymskimi, dzięki czemu stół nabiera lekko industrialnego charakteru. Wymiar stołu, kolor ramy, grubość blatu oraz jego wybarwienie mogą zostać w pełni spersonalizowane.  
od 2149 zł, [www.takemehome.pl](http://www.takemehome.pl)



## Stolik SMALL X

Bardzo minimalistyczny stolik kawowy SMALL X wykonany w całości ze stali malowanej proszkowo. Mebel dostępny w dowolnym kolorze z palety RAL.  
699 zł, [www.takemehome.pl](http://www.takemehome.pl)



## Stolik PERFORMA

Performa to minimalistyczny, industrialny stolik kawowy. Porządek na stoliku pomoże utrzymać praktyczny, stalowy gazetnik. Rama mebla wykonana jest ze stali lakierowanej proszkowo. Blat dębowy występuje w wersji olejowanej oraz lakierowanej.  
1199 zł, [www.takemehome.pl](http://www.takemehome.pl)

take me HOME to polska marka produkująca minimalistyczne, proste w formie meble inspirowane wzornictwem skandynawskim. Dużą część z nich można zamówić w indywidualnym wymiarze i kolorze, aby były idealnie dopasowane do wnętrza, w którym mają zagościć.  
[www.takemehome.pl](http://www.takemehome.pl)

take me  
HOME.

# Inspirujący Industrializm



## Żyrandol

Okazała, oryginalna lampa w pomysłowym kształcie, ozdobiona kamieniami imitującymi diamenty. Wykonana z metalu w kolorze czarnym. Długość całkowita: 168 cm. 799 zł, [www.DekoracjaDomu.pl](http://www.DekoracjaDomu.pl)



## Tryptyk obrazów

Tryptyk wysmakowanych stylistycznie obrazów to przykład rękodziela najwyższej próby. Wykonany jest z metalu w kolorze srebra i znajduje się za szybą. Całość zamknięta w prostych, drewnianych ramach. 1290 zł (komplet), [www.DekoracjaDomu.pl](http://www.DekoracjaDomu.pl)



## Zegar Station Kensington

Okazały zegar ścienny z metalu w kolorze antycznego brązu. Elegancki i ponadczasowy, idealnie komponuje się z każdym stylem. Średnica: 100 cm. 649 zł, [www.DekoracjaDomu.pl](http://www.DekoracjaDomu.pl)

## Leżanka – Szezlong

Stylowa skórzana leżanka. Bardzo komfortowa w użytkowaniu, bardzo elegancka i nowoczesna. Idealnie prezentuje się w salonie, sypialni, gabinecie. 3350 zł, [www.DekoracjaDomu.pl](http://www.DekoracjaDomu.pl)



## Konsola

Konsola wykonana z aluminium, utrzymana w bardzo nowoczesnym designie. Ma wysuwaną szufladkę. 1190 zł, [www.DekoracjaDomu.pl](http://www.DekoracjaDomu.pl)



## Lampion

Prosty, nowoczesny wzór z dekoracyjną rączką z plecionego sznura. Świetny do wnętrza i ogrodu. Wysokość: 38 cm. 135 zł, [www.DekoracjaDomu.pl](http://www.DekoracjaDomu.pl)

Sklep DekoracjaDomu oferuje produkty zarówno stylowe, jak i nowoczesne, rustykalne, prowansalskie, produkty z duszą, przepełnione pięknem, które pomogą zmienić Twój zakątek w romantyczne i nastrojowe miejsce. [www.DekoracjaDomu.pl](http://www.DekoracjaDomu.pl)

**DEKORACJA  
DOMU**  
*Make Your Home Beautiful*

# Dobry design w Twoim zasięgu!

## Techno

Kolekcja Techno to propozycja dla osób lubiących dopracowane i niebanalne formy oraz wyraziste kolory. Decydując się na krzesło lub hoker Techno, wybieramy design na najwyższym poziomie połączony z potrzebną każdemu wygodą. Krzesło z prezentowanej kolekcji występuje na dwóch różnych podstawach, dzięki czemu sam możesz zdecydować, czy do Twojego wnętrza pasuje krzesło z podstawą drewnianą, czy może z chromowaną. Kolekcja Techno to również krzesła i hokery z miękkim, tapicerowanym siedziskiem.



## Krzesło Viva

Połączenie światowego wzornictwa z użytecznością. Prosta forma i klasyczne kolory sprawiają, że krzesło cieszy się powodzeniem zarówno u wielbicieli stylu tradycyjnego, jak i nowoczesnego. Korpus krzesła wykonany został z wysokiej jakości polipropylenu, natomiast na siedzisku umieszczona została wygodna, tapicerowana poduszka. Krzesło Viva stworzone zostało z myślą o domowych wnętrzach, kawiarniach i poczekalniach. Krzesło występuje w kilku wersjach kolorystycznych.

## Krzesło Space

Krzesło Space – wygoda, design, nowoczesność. Nieszablonowy, lecz ergonomiczny kształt siedziska umożliwia użytkownikowi dobranie odpowiedniej pozycji podczas siedzenia, a chromowana podstawa dodaje mu nutę elegancji. W zależności od upodobań użytkownika pozostawiamy do wyboru wersję z tapicerowanym lub polipropylenowym siedziskiem. Krzesło Space idealnie współgra z wnętrzami urządzonymi w różnym stylu.



## Nox Wood



**Rozumiemy design i wiemy, że każdy chce mieć w swoim wnętrzu coś wyjątkowego, dlatego prezentujemy nowoczesne i funkcjonalne rozwiązania. Dzięki nim wnętrze Twojego domu nabierze wyjątkowego charakteru!**

Sklep D2. Teren SOHO Factory ul. Mińska 25 bud.16, Warszawa 22 39 80 800  
info@dkwadrat.pl



# LOFTBAR

*Oferta mebli i dodatków do wystroju wnętrz, gdzie ważna jest gra fakturą, kolorem i światłem, a surowy klimat skandynawski wprowadza prostotę i funkcjonalność.*



## **PUF BALON**

Prowokujący do zabawy kształt, puf dostępny w wielu kolorach. Mebel wykonany z wysokiej jakości tkaniny, miłej w dotyku. Ma zdejmowany pokrowiec, który można prać w pralce. Występuje w wielu kolorach i trzech rozmiarach.

790 zł, Younow, [www.loftbar.pl](http://www.loftbar.pl)

## **Stołek Adam 50**

Seria adam stool zainspirowana projektowaniem przemysłowym, do zastosowania w domu, barze, na scenie czy w pracy. Poza ich oczywistą funkcją mogą służyć jako stolik na lampkę wina, książkę kucharską, jak również można zjeść na nich samotnie kolację. Występują w trzech wysokościach.

Wymiary: 40 x 27 x wys. 50 cm.

759 zł, Frama, [www.loftbar.pl](http://www.loftbar.pl)



## **Lampa wisząca Shadows PC896**

Średnia lampa z linii shadows. Kolekcja shadows zawiera cztery szklane lampy o różnych kształtach klosza pięknie wykończone drewnem dębowym.

Projekt: Lucie Koldová, Dan Yeffet.

Wymiary klosza: 18,9 x wys. 17 cm.

1410 zł, Brokis, [www.loftbar.pl](http://www.loftbar.pl)



## **Stół 4-dots**

Błat na dwóch stojakach – kozłach w surowym nordyckim stylu. Dostępny w dwóch wymiarach: 160 lub 200 cm, szerokość 85 x wys. 72,5 cm. 4300 zł, Nomess Copenhagen, [www.loftbar.pl](http://www.loftbar.pl)



## **Żarówka dekoracyjna Diamond**

Oświetlenie w stylistyce romantycznego minimalizmu. Wymiary: 105 x 105 mm, e27 halogen 18 W, żywotność: 2000 h. Kabel z oprawą do żarówki.

149 zł, Frama, [www.loftbar.pl](http://www.loftbar.pl)

**Unikatowe meble i elementy wystroju wnętrz. Dominuje skandynawski klimat ocieplony iberyjskimi akcentami. Klasyka. Loft sentymalny. Specjalne oferty dla architektów i biur projektowych.**



# Dotyk luksusu ręcznie wykonane dywany

*Gdy otoczenie fascynuje nas niepowtarzalnym stylem, życie staje się bardziej wyśmakowane.*

## Dywan w autorskiej technologii 3D

Ręczne wykonanie, dekoracyjna rozeta zdobiona kryształami Swarovskiego, akryl, spód: czerwona alcantara, 2 x 3.

Cena wg zapytania, Art Relief s.c.  
[www.artrelief.pl](http://www.artrelief.pl)



## Dywan ręcznie rzeźbiony

Ręczny tufting, ręczny relief, motyw pałacowy, 100% wełny, praca autorska, wzór wg indywidualnego zamówienia, gęsta przędza, spód: czerwona alcantara.

Cena wg zapytania  
Art Relief s.c.  
[www.artrelief.pl](http://www.artrelief.pl)

## Ekskluzywna wykładzina do VIP apartamentu

Ręczny relief, projekt na indywidualne zamówienie, praca autorska, wełna.

Cena wg zapytania  
Art Relief s.c.  
[www.artrelief.pl](http://www.artrelief.pl)

Art Relief jest producentem ekskluzywnych dywanów na indywidualne zamówienie. Jako jedyni w Europie ręcznie tworzymy prawdziwe dzieła sztuki o nietypowych kształtach oraz kryształowej oprawie Swarovskiego. Każdy dywan jest niepowtarzalny i jedyny w swoim rodzaju. Zaspakajamy gusta najbardziej wymagających klientów!

[www.artrelief.pl](http://www.artrelief.pl)





# Wnętrza szyte na miarę marzeń!

*Dekoria.pl to polska marka, która tworzy europejskie wnętrza! Od 20 lat wyposażamy europejskie wnętrza, oferujemy największy wybór dekoracji w Polsce – ok. 50 tysięcy produktów: tekstylia, meble, ceramika, lampy, obrazy, zegary, pościel, ręczniki itd.*



DEKORIA.PL



DEKORIA.PL



DEKORIA.PL

## **Zajmujesz się projektowaniem i dekorowaniem wnętrz?**

Dekoria przygotowała dla Ciebie specjalne warunki współpracy. Oprócz atrakcyjnych rabatów, profesjonalnych materiałów do pracy dajemy Ci możliwość zaprezentowania siebie, swojej wiedzy szerokiemu gronu naszych klientów.

**Skontaktuj się z nami! | [www.dekoria.pl](http://www.dekoria.pl) | [sklep@dekoria.pl](mailto:sklep@dekoria.pl)**





EDILDOMUS ITALIA

# System Microtopping



idealny materiał  
na każdą powierzchnię

*Jeśli szukamy ciekawej alternatywy dla płytek, drewna czy betonu jako materiału wykończeniowego, możemy pomyśleć o włoskim systemie Microtopping. Cieniutka warstwa polimerowo-cementowa pokryje każdą powierzchnię bez usuwania poprzednich okładzin.*

## DOKŁADNIE TAK JAK CHCESZ

Microtopping pozwala na uzyskanie idealnych powierzchni ciągłych na podłogach, ścianach, meblach, ceramice itd. wewnątrz lub na zewnątrz budynku. Microtopping ma wysoką odporność na ścieranie nawet przy natężonym ruchu. Materiał nie wchłania wody, nie jest wrażliwy na oblodzenie ani na działanie soli. Olej nie pozostawia na nim plam. Nie jest także wrażliwy na promieniowanie UV i niekorzystne warunki atmosferyczne. Można stosować go na powierzchniach z ogrzewaniem podłogowym, na schodach, w łazienkach, nawet pod prysznicami i w basenach, a także na elewacjach.

## NOWE POWIERZCHNIE O GRUBOŚCI TYLKO 3 MM

Tylko trzy milimetry grubości. Idealwork Microtopping pozwala odnowić stare powierzchnie o różnych strukturach (beton, posadzki samopoziomujące, ceramika, gres, drewno...) bez konieczności ich usuwania. Idealwork Microtopping jest bardzo odporny na warunki atmosferyczne i ścieranie, łatwy do czyszczenia, szybki do wdrożenia i ma doskonałą wydajność nawet na podłogach ogrzewanych.

Edildomusitalia Sp. z o.o.

ul. Rokicińska 318/320, 92-614 Łódź, tel: 535 525 247

e-mail: edildomusitalia@gmail.com www.edildomusitalia.pl



# Luksus w dużym formacie. KALDEWEI - pionier i ikona stylu.

*Doskonała forma i niezwykła dbałość o najmniejsze szczegóły wyróżnia najnowszą serię wanien MEISTERSTÜCK firmy Kaldewei.  
To komfort, wygoda i piękny wygląd w każdym pokoju kąpielowym.*

Seria MEISTERSTÜCK to trzy różne modele wolnostojących wanien w całości wykonane z jednego materiału – stali emaliowanej o grubości 3,5 mm. Te stworzone z niezwykłą precyzją produkty cieszą zmysły purystycznym i bardzo nowoczesnym designem. Ich cechą charakterystyczną jest monolityczny kształt bryły. Uformowane z jednego materiału wanny wraz z obudowami doskonale spełniają rolę głównego obiektu w łazience. Emaliowane pokrywy odpływów, nieruchomo osadzone w dnie wanny i pokręta przelewów w tym samym kolorze dopełniają wizerunku całości.

Wanna wolnostojąca może być ustawiona praktycznie w każdym miejscu pomieszczenia. Kąpiel z widokiem na panoramę miasta, rzekę, rozgwieżdżone niebo – na co tylko mamy ochotę. Ten luksus nie ma granic.

Wanny MEISTERSTÜCK występują w dwóch kształtach: owalnym – Centro Duo, prostokątnym – Conoduo i Asymmetryc Duo z jednym szerokim rantem. Wnętrza wszystkich wanien są symetryczne, mają dwa identyczne podparcia pleców, co pozwala na korzystanie z nich przez dwie osoby jednocześnie. Odpływ umieszczony po środku zapewnia dodatkowy komfort kąpieli.

Wanny MEISTERSTÜCK objęte są 30-letnią gwarancją.

## KALDEWEI

Kaldewei Polska Sp. z o.o.  
ul. Słowikowskiego 1 A, 05-090 Raszyn  
tel. (22) 720 16 03, [www.kaldewei.pl](http://www.kaldewei.pl)



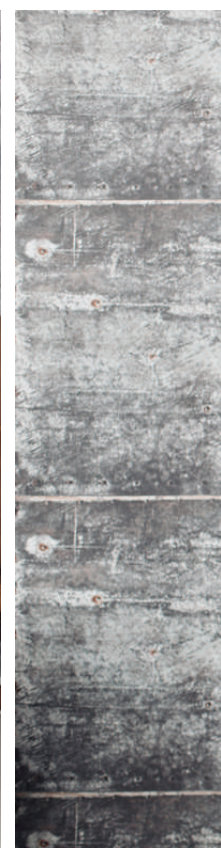


FOT. JVD

*Styl vintage zachwyca i inspiruje. Wszystko za sprawą efektu used look docenianego coraz częściej przez dekoratorów wnętrz.*

#### PODRÓŻ W CZASIE

Styl vintage nie od dziś króluje w mieszkaniach na całym świecie. Kolekcja stylowych tapet i fototapet Vintage rules pozwala jednak wnieść do nich coś więcej niż tylko klimat minionych epok. To świeże spojrzenie na hipsterskie retro ujarzmione w starannie wyselekcjonowanych wzorach nawiązujących do lat 50., 60. i 70. Skorodowana stal, postarzone deski czy zabytkowe kamienice przenoszą nas w czasie, ale dają też namiastkę współczesności surowego loftu. Duch industrializmu przeplata się tu z ciepłem naturalnych materiałów. Realistyczne obrazy, idealnie prezentujące się nawet na dużych powierzchniach, wnoszą do wnętrza nutę awangardy. Mocną stroną kolekcji jest jej uniwersalność. W zależności od potrzeb potrafi dodać pomieszczeniom nieco chłodu – przy wykorzystaniu motywów betonu czy metalu, innym razem, dzięki motywom drewna, leciwych walizek czy wyblakłych książek, ociepli wnętrza, które zdoła. Przemysłowy urok może zostać z łatwością wykreowany dzięki ponaddwumetrowej długości rulonom tapet wyprodukowanych z wysokiej jakości włókny oraz unikalnej wielkości realistycznym fototapetom wykonanym z wielką precyzją i dbałością o detal.





**Ciepły charakter wnętrz jest możliwy do uzyskania dzięki tapetom klimatycznych starych kamienic, postarzonych desek w różnobarwnych odcieniach czy grubo plecionych lin. Dbłość o detal sprawia, że obraz pozwala przenieść nas w minione czasy.**



**Intrygujący motyw postarzonej stali dopełni stylizację zarówno vintage, jak i surowszego stylu loftowego. Atmosfera podmiejskiego strychu, dzięki wiernie odwzorowanym surowcom, nie była nigdy tak łatwa do odtworzenia.**



**Zarówno żywe kolory, jak i nietuzinkowe motywy wykorzystane w kolekcji nadają stylizacjom nowy wymiar, dodatkową głębię, niemożliwą do uzyskania przy zastosowaniu farb.**

#### **DO KOLORU, DO WYBORU**

Vintage rules to nie tylko wzór. Mimo że bezsprzecznie wie-  
dzie on prym, ważny jest też dobór odpowiednich kolorów.  
Surowe motywy zachowane zostały w odcieniach matowej  
czerni, ciemnych i betonowych szarościach, rdzawych brą-  
zach. Świeżego wymiaru dodadzą zaś jasne turkusy i piękn-  
e zieleń. Unikalność i awangardowy charakter Vintage

rules sprawia, że nie mogą być one jedynie uzupełnieniem,  
dodatkiem do odważnych wnętrz. Powinny stanowić głów-  
ny element dekoracyjny, tak jak w czasach, którymi były  
inspirowane – gdy farby były tylko dopełnieniem tapet, nie  
na odwrót.

Autor: Edyta Duda





śpij wygodnie  
żyj aktywnie!

#### **Materac Hypnosis**

Wśród materacy piankowych wyróżnia się Hypnosis. Wszystko za sprawą wyjątkowego wypełnienia: 16-centymetrowej warstwy innowacyjnej pianki „Pantera” z dodatkami naturalnych olejów słonecznikowych. Pionowa perforacja pianki zapewnia odpowiednią cyrkulację powietrza, a konturowe nacięcia umożliwiają lepsze dopasowanie się do kształtów ciała. „Pantera” jest niezwykle wytrzymała na deformację i utratę twardości, co potwierdza aż 7-letnia gwarancja udzielona przez producenta. Cena: od 1403 zł

#### **Materac Erebu Dream**

Erebu Dream to wyjątkowa propozycja na rynku materacy. Wyróżnia go wysokość – aż 25,5 cm wysokości oraz niestandardowe połączenie surowców: sprężyny kieszeniowej, kokosu i pianki termoelastycznej. Sprawia ono, że kręgosłup uzyskuje idealne warunki odpoczynku. Sprężyna kieszeniowa w połączeniu z płytami kokosowymi zapewnia odpowiednio sztywne podparcie, natomiast warstwy pianki termoelastycznej, które pod wpływem nacisku i ciepła idealnie dopasowują się do ułożenia ciała, gwarantują przyjemny efekt otulenia. Cena: od 1149 zł

#### **Materac Andromeda**

Materac został wykonany w systemie kieszeniowym – multipocket, co oznacza zwiększoną gęstość rozmieszczenia sprężyn: aż 500 na 1 m<sup>2</sup>. Gwarantuje to lepsze dopasowanie się materaca do kształtów ciała oraz zwiększenie trwałości konstrukcji. Obustronna 2 cm warstwa lateksu nie wchłania kurzu, a także zapobiega rozwojowi bakterii i drobnoustrojów. Materac posiada pozytywną opinię ośrodków rehabilitacyjnych, dzięki czemu można go kupić z obniżoną, 8% stawką podatku VAT na wyroby medyczne. Cena: od 871 zł

#### **Materac Rea**

Do konstrukcji materaca Rea wykorzystano aż 1000 sprężyn na m<sup>2</sup>, w systemie „Zigarre”, co sprawia, że doskonale dopasowuje się on do kształtów i ułożenia ciała, gwarantując najwyższy z możliwych komfort użytkowania. 4-centymetrowe warstwy lateksu i pianki termoelastycznej sprawiają, że jest wyjątkowo przyjazny dla kręgosłupa. Sprawdzi się także w sypialni alergików. Zastosowane w materacu sprężyny kieszeniowe minimalizują efekt falowania. Cena: od 1934 zł

#### **Materac Dejmos**

Rehabilitacyjny materac Dejmos to inwestycja, która przez wiele lat zapewni maksymalny komfort snu. Wypełnienie z pianki wysokoelastycznej HR30 zapewnia stabilne i wygodne podparcie dla kręgosłupa. Dodatkowo Dejmos został obustronnie obłożony 6-centymetrowym wkładem z pianki termoelastycznej, która zwiększa swoją elastyczność wraz ze wzrostem temperatury. Dzięki temu materac idealnie dopasowuje się do kształtów naszego ciała, zapewniając odpowiednio rozłożone punkty nacisku. Cena: od 1073 zł

#### **Materac Vita**

Naturalnie najlepszy. Lateksowy materac Vita, stworzony w większości z naturalnych składników, zapewnia rzeczywistą ulgę dla kręgosłupa. Charakteryzuje się wysoką elastycznością, co sprawia, że idealnie przystosowuje się do kształtów naszego ciała. Dzięki zaawansowanej technologii materac zapewnia także doskonałą higroskopijność oraz cyrkulację powietrza, co przekłada się na zdrowy i spokojny sen. Cena: 2195 zł netto

# STEAMPUNK



FOT. EKSIM



*Kolekcja tapet Steampunk swoim stylem nawiązuje do ery rewolucji technicznej, wieku pary, przywołuje skojarzenia z podróżami Juliusza Verne'a. Trend przemysłowy wkracza do domowego zacisza.*





**Industrialny motyw czcionek drukarskich pozwala nadać wnętrzu ciekawy charakter. Tapeta jest na tyle dekoracyjna, że uzupełniona o neutralne dodatki skutecznie przykuje wzrok.**

#### ARANŻACYJNY MISZMASZ

Przemysłane grafiki nawiązujące do ery przemysłowej to nie tylko surrealistyczne motywy. W bardziej subtelnej interpretacji trendu przewidziano klimatyczne obrazy skomponowane z wzorzystymi tkaninami jak z dawnych czasów. Zestawione ze sobą współczesne grafiki i strukturalne desenie z efektem tłoczenia gwarantują uzyskanie ponadczasowego efektu. Wszystkie elementy wyróżniają się wysokiej jakości wydrukiem, co dodatkowo potęguje wrażenie wywierane przez kolekcję. Tapety i fototapety Steampunk idealnie sprawdzą się przy aranżacji ściany akcentowej. Nadadzą ton podczas budowania spójnej aranżacji wnętrza.

Zdawać by się mogło, że trochę ekscentryczna, odrobinę dziwna linia tapet nie znajdzie uznania w nadal nieco konserwatywnym świecie aranżacji wnętrz. Na szczęście eksperymenty, tak bliskie całej kolekcji, zapoczątkować mogą nową erę – erę tapet. Techniczne schematy i skomplikowane mechanizmy wykreują niejedną niepowtarzalną przestrzeń mieszkalną.

Autor: Edyta Duda





PLANETA  
**desvgn**  
meble lampy dekoracje



# MOTYW

# KRATA

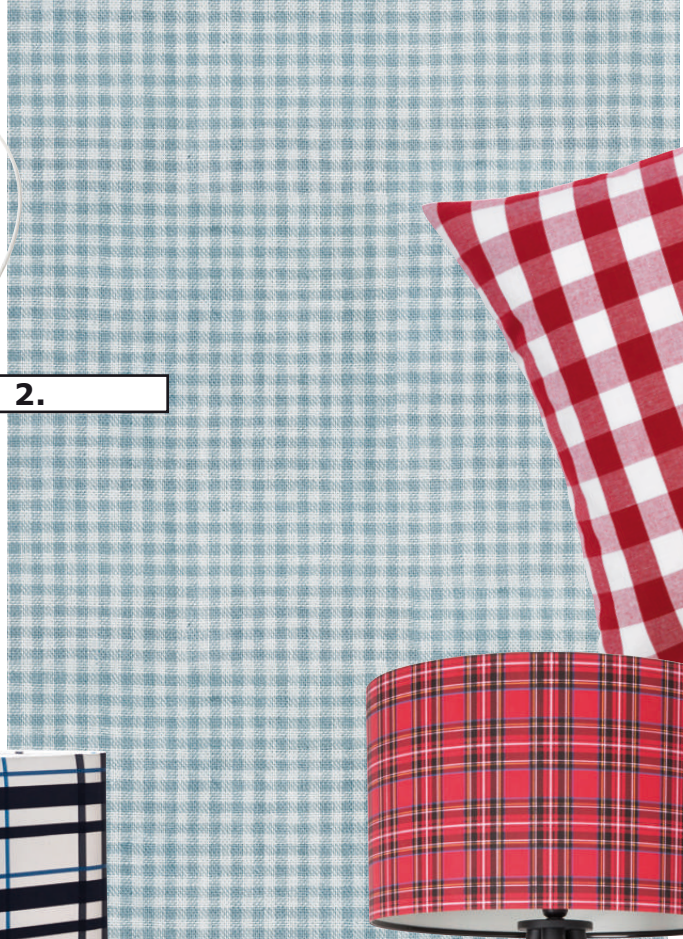


*Chcesz stworzyć niebanalne, wyraziste wnętrze?  
Postaw na kratę! Wzór rodem z mglistej Szkocji  
i jego wszelkie wariacje idealnie prezentują się na  
tkaninach, obiciach, tapetach, dywanach i kafłach.  
Wprowadzą do aranżacji kolorową harmonię  
lub czarno-białą elegancję.*

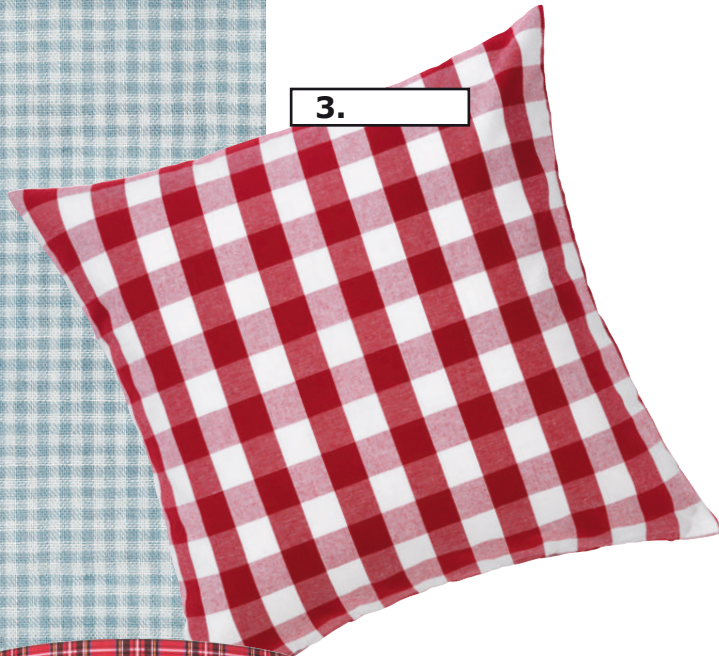
1.



2.



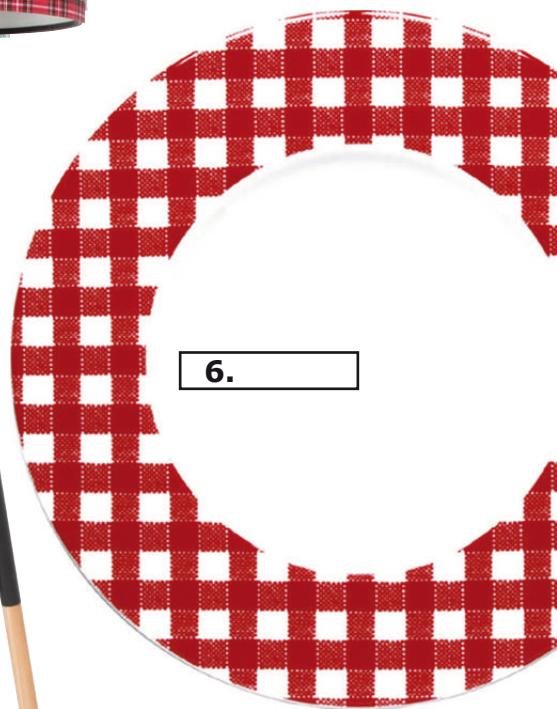
3.



4.



6.



5.



### 1. *Tilts*

Lampa wisząca

640 zł, Decodore, [www.decodorebasic.pl](http://www.decodorebasic.pl)

### 4. *Highland Szkocka Kratka*

Lampa podłogowa

911 zł, Zuiver, [www.pufadesign.pl](http://www.pufadesign.pl)

### 2. *Guten Appetit*

Tapeta

wycena indywidualna  
Wall&Deco, [www.squarespace.pl](http://www.squarespace.pl)

### 5. *Checked*

Fotel

5439 zł, KARE Design, [www.9design.pl](http://www.9design.pl)

### 3. *SMÅNATE*

Poszewka

19,99 zł, Ikea, [www.ikea.pl](http://www.ikea.pl)

### 6. *Home*

Zestaw porcelanowych talerzy

269 zł/6 szt., Bruno Evrard  
[www.westwing.pl](http://www.westwing.pl)



1.

2.

3.

4.

5.

6.

**1. Nordic Decoration**

Poduszka

134 zł, HK Living, [www.nordicdecoration.com](http://www.nordicdecoration.com)

**4. Amarillo**

Fotel

1575 zł, LePukka, [www.lepukka.pl](http://www.lepukka.pl)

**2. Black and White**

Tapeta

Eijffinger, [www.decodorebasic.pl](http://www.decodorebasic.pl)

**5. Kolekcja Graffiti**

Pojemniki

129 zł, Inne Meble, [www.innemeble.pl](http://www.innemeble.pl)

**3. VRÁBY**

Dywan

249 zł, Ikea, [www.ikea.pl](http://www.ikea.pl)

**6. AMOR**

Dywan wełniany

1399 zł, Zuiver, [www.anotherdesign.pl](http://www.anotherdesign.pl)



Czas jest zbyt cenny aby odliczać go zwykłym zegarem...  
Sprawdź ofertę oryginalnych zegarów NeXtime...



# NEXTIME

NeXtime Polska - wyłączny dystrybutor produktów NeXtime na rynku polskim.

[www.nextime.pl](http://www.nextime.pl)

NeXtime Polska | ul. J. Conrada 63 | 31-357 Kraków | tel: +48 12 290 50 25 | fax: +48 12 290 50 26 | [biuro@nextime.pl](mailto:biuro@nextime.pl)



# Nowe oblicze SZTUKATERII

AKADEMIA SZTUKATERII



AKADEMIA SZTUKATERII

*Rozety są bardzo popularnymi elementami dekoracyjnymi sufitu. Na tegorocznym Łódź Design Festival dzięki autorskiemu projektowi Akademii Sztukaterii ten detal architektoniczny zyskał zupełnie nowe oblicze.*

Zgodnie z założeniem ŁDF2014 – Brave New Word – wystawca wcielił się w rolę kreatywnego wizjonera i wskazał zupełnie nowe oblicze detalu architektonicznego. Zaskoczył oryginalnym sposobem wykorzystania współczesnej sztukaterii i zaprezentował limitowaną kolekcję pomalowanych rozet. Począwszy od graffiti i streetartowej zabawy z kolorem (w niezwykle modnej obecnie wersji fluo), poprzez komiksową interpretację pop-artu, słynną puszkę Campbella Andy'ego Warhola, a nawet kubistyczne dzieło Pabla Picassa. Nie zabrakło czarno-białego portretu Marilyn Monroe oraz cieknącego zegara wzorowanego na obrazie „Trwałość pamięci” hiszpańskiego artysty Salvadora Daliego. Na koniec wykropkowana rozeta, czyli pointylizm – neoimpresjonistyczna technika kształtowania formy obrazu.



# SZKLANE WARIACJE



Szklane panele dekoracyjne z dowolną grafiką - to nie tylko przepis na piękne wnętrza dający nieograniczony wybór wzorów i kolorów. To bezpieczeństwo, estetyka i oryginalny design, dzięki czemu kuchnia nabiera przytulnego charakteru. W standardzie szkło laminowane z grafiką o grubości 4 lub 6 mm. Wykonywany pod każdy wymiar.

**FIRE-GLASS, [www.fajnesztklo.pl](http://www.fajnesztklo.pl)**



Kabina z serii „FUTURE”, którą cechuje wyjątkowy design i ponadczasowa prostota pasująca do każdej łazienki. Wykonywana pod każdy wymiar. W standardzie szkło laminowane, bezpieczne, hartowane o grubości 2\*4 mm z dowolną grafiką. Wycena wg projektu. Gwarancja 5 lat.

**FIRE-GLASS, [www.fajnesztklo.pl](http://www.fajnesztklo.pl)**



Szklane drzwi z kolekcji „ELEGANCE” to absolutny hit, który powstał z myślą o zwolennikach nowoczesnych rozwiązań, otwartych na nieskończoną przestrzeń możliwości graficznych, jaką daje zastosowanie dowolnej grafiki po obydwu stronach drzwi. Kolekcję tę wyróżnia wyjątkowy design i możliwość dowolnej aranżacji, różnej z każdej strony. W standardzie szkło bezpieczne, laminowane, hartowane o grubości 2\*4 mm. Wykonywane pod każdy wymiar. Wycena wg projektu. Gwarancja 5 lat.

**FIRE-GLASS, [www.fajnesztklo.pl](http://www.fajnesztklo.pl)**

# W świecie GRAFIKI

*Sztuka współczesna wyróżnia się tym, że nie kierują nią żadne reguły. Artysty mają wolną rękę i mogą tworzyć prace ograniczone tylko wyobraźnią. Tak powstają grafiki nie z tego świata.*



**Najbardziej zaskakujący są główni bohaterowie prac artystki, przypominający bawiące się dzieci, które otacza aura zepsutego świata.**

## **RALITSA YANEVA**

Pochodząca z Bułgarii Ralitsa Yaneva jest autorką barwnych ilustracji zamieszkiwanych przez kreskówkowe postacie. Zajmuje się malarstwem oraz ilustracją, tworzy projekty dla licznych czasopism w swoim kraju. Urodzona nad morzem, mocno inspirowa się formami żyjących w podwodnym świecie stworzeń.

Jej prace są pełne jasnych i nasyconych barw, myli się jednak ten, kto spodziewa się twórczości lekkiej, łatwej i przyjemnej. Nieszczęśliwa miłość, wojna, seks, pieniądze, władza – to najważniejsze tematy interesujące artystkę. Siłą tych prac jest z pewnością zestawienie atrakcyjnej plakatowej formy z treścią, która nie zawsze jest łatwa do zaakceptowania.





Fantastyczne pejzaże, które stwarzają wrażenie scenografii teatralnych skupionych na jednej, głównej, nadnaturalnej postaci, są znakiem rozpoznawczym artysty.



Prace Sordiego zdają się opowiadać baśniowe historie lub mity, chociaż nie odnoszą się do żadnych powszechnie znanych opowieści.



## ALEJANDRO SORDI

Alejandro Sordi urodził się w 1984 roku w Buenos Aires. Ukończył Técnico en Diseño y Promoción Publicitaria w Buenos Aires. Zajmuje się malarstwem, rysunkiem i rzeźbą. W swoich obrazach artysta kreuje przestrzenie kojarzące się z zaczarowanymi krainami. Te niepowtarzalne światy są zamieszkałe przez hybrydyczne stworzenia łączące w sobie cechy ludzi i zwierząt, przez bestie i mierzących się z nimi bohaterów. Ogromna sprawność malarska i nietuzinkowa wyobraźnia artysty sprawiają, że jego barwne, dynamiczne scenografie wzbudzają żywe zainteresowanie i z łatwością wprowadzają odbiorców do autorskiej, bezkompromisowej rzeczywistości.



Początkowo prace artystki mogą przerażać, jednak po dłuższej chwili przenoszą nas do baśniowej krainy i zmuszają do odnalezienia tajemnicy, która została przed nami gdzieś ukryta.



Praca „Against animal testing” została stworzona jako wyraz niezgody na wykorzystywanie zwierząt do testów i eksperymentów.

#### MIHAELA PARASCHIVU

Mieszka i pracuje w Bukareszcie (Rumunia). W 2007 roku ukończyła tam wydział grafiki w The National Art University. Zajmuje się malarstwem, ilustruje książki dla dzieci oraz współtworzy scenografie do filmów. Jej prace wystawiane były w Rumunii oraz we Francji, Szwajcarii, Włoszech i Anglii. Narracyjne, pełne szczegółów obrazy Mihaeli Paraschivu cechuje atmosfera sennego widzenia: baśniowy bieg wydarzeń w każdej chwili może zmienić się w koszmar. Bohaterami jej płócien są często dzieci, a scenerię tworzą dziecięce pokoje, zabawki i maskotki.

Obrazy utrzymane są w ciemnej tonacji, z akcentami intensywnego różu lub czerwieni. Artystka w mistrzowski sposób wprowadza do swojego malarstwa niepokojące niedopowiedzenia, korzystając z subtelnej siły wizualnej sugestii. Paraschivu nie pozostaje też obojętna na problemy współczesnego świata – stworzyła pracę pod tytułem „Against animal testing” wyrażającą jej sprzeciw wobec wykorzystywania zwierząt do testów oraz eksperymentów.



Im dłużej pozostajemy myślami w krainie wykreowanej przez artystkę, tym trudniej jest odwrócić od niej wzrok.



# homebook.pl

Szukasz pomysłu na swoje mieszkanie?  
**Dołącz do Homebook.pl!**

Blisko 500 000 inspiracji, ponad 1 000 000 designerskich produktów do wystroju wnętrz, baza najlepszych specjalistów z kraju, porady, trendy... a wszystko w jednym miejscu!

# MATE RIALS

# WE

# LOVE



PFLEIDERER

*Beton i drewno to materiały będące inspiracją i punktem wyjścia przy tworzeniu nowej kolekcji dekorów zaprojektowanych przez Piotra Kuchcińskiego i Oskara Ziętę.*

## DREWNO I BETON

Podczas pierwszych spotkań nieustannie pojawiały się słowa: kontrast, połączenie, materiał. Z zespołowej dyskusji szybko wyłonił się obraz estetycznego, ale też emocjonalnego napięcia rodzącego się w miejscu zetknięcia różnych jakości i... różnych osobowości. Właśnie owo trudne do zdefiniowania zderzenie sprawia, że dany projekt, dany budynek jest interesujący, że staje się ikoną. Obaj projektanci szybko doszli do wniosku, że wyniki ich niezależnie przeprowadzonych poszukiwań w pełni to napięcie wyrażają. Połączenie betonu i drewna to duet materiałów, które równie wiele łączy, jak dzieli. – Kiedy rozpocząłem studia w Szwajcarii, zyskałem możliwość bezpośredniego zetknięcia się z architekturą na najwyższym światowym poziomie. Mogłem zwiedzać budynki zaprojektowane przez studio Christiana Kera czy innych cenionych architektów. Widziałem, jak surowy beton w ich interpretacji staje się czymś więcej niż konstrukcją. Było to coś bardzo mocno oddziałującego na zmysły, na moją wyobraźnię – wspominał Oskar Zięta.

## DAGLEZJA – ZNAK OD LOSU

Piotr Kuchciński zajął się materiałem bliższym jego zainteresowaniom. – Zawsze fascynowała mnie estetyka skandynawska, w której bardzo istotnym materiałem jest drewno.

Skandynawowie po mistrzowsku potrafili je wykorzystać, podkreślić jego naturalne piękno, znaleźć dla niego najciekawszą formę – opowiada projektant. – Tworząc meble, nieustannie pracuję z drewnem lub materiałami drewnopodobnymi. Patrząc na nie przez pryzmat swoich projektowych zadań. Często wyobrażam też je sobie w kontekście gotowych wnętrz: jak współgrają z kolorem ścian, podłogi, innych elementów. Doceniam takie gatunki drewna jak orzech, który pozwala na tak wiele połączeń, pasuje do różnych wnętrz. Ciekawią mnie też nowe pomysły, zwłaszcza te, które moim zdaniem mają potencjał przetrwania sezonowych trendów.

Piotr Kuchciński nie poprzestał na stworzeniu, jak sam go określa, „klasycznego dekoru orzechowego”. – Z tegorocznych targów w Mediolanie wróciłem zafascynowany bieloną sosną i szarawymi daglezwami – a życie dopisało do tej fascynacji zabawną puentę: okazało się, że drzewo rosnące przed moim nowym domem to... daglezwia. Czy mogłem dostać lepszy znak od losu? – żartuje Piotr Kuchciński. – Tym, którym podobnie jak mnie bliska jest skandynawska filozofia projektowania, dedykuję daglezwę. „Materials we love. Concept by Zięta & Kuchciński.” będzie można zobaczyć podczas ARENA Design 2015 (17–20 lutego).



# Lokale dla wymagających

*Wywiad z Mateuszem Nawojskim,  
prezesem firmy DYMON-BUD  
DEVELOPMENT s.c.  
Firma, działająca na rynku  
nieruchomości od 2010 roku, ma na  
swoim koncie już wiele sukcesów.*



**NM: Firma DYMON-BUD DEVELOPMENT s.c. funkcjonuje na rynku stosunkowo niedługo, jednak ma już na swoim koncie kilka dużych realizacji. W czym się państwo specjalizują?**

**MN:** Spółka istnieje na rynku od 20.10.2010 r. i w tym okresie wykonaliśmy dużo dobrej pracy. Nasza działalność obejmuje branżę deweloperską i nie tylko – w spółce jest też agencja modelingowa, która prezentuje nas m.in. na imprezach jak Targi Mieszkaniowe czy Budma.

**NM: Świadczą państwo kompleksowe usługi inwestycyjne. Co to tak naprawdę oznacza?**

**MN:** Jesteśmy zaangażowani od początku prac aż do zakończenia danego etapu. Nasza firma poszukuje gruntu, kupuje go i realizuje inwestycję. Na bieżąco przekazujemy naszym klientom informacje o jej przebiegu.

**NM: Jaką strategię przyjmuje pan jako właściciel?**

**MN:** Firma jest aktywna w segmentach rynku nieruchomości: średniej wielkości budynki biurowe, nowoczesne mieszkania średniej klasy, deweloperka gruntowa. Pozwala to dywersyfikować działalność. Budynki biurowe (na sprzedaż lub wynajem) projektowane są z uwzględnieniem potrzeb firm zatrudniających do kilkudziesięciu pracowników. Lokalizowane są w okolicy centrum miasta, by dojazd tam zajmował maks. 15 minut, a powierzchnia miała atrakcyjną cenę. Są nowoczesne (pełna infrastruktura), mają łatwą do aranżacji przestrzeń. Elegancka architektura podkreśla prestiż firmy, elewacja zapewnia przestrzeń reklamową, a wielkość i kształt pozwala na wydzielenie biura o powierzchni 100–400 m<sup>2</sup>.

**NM: Obserwuje się coraz większy popyt na segment rynku mieszkaniowego określanego mianem „dobrej klasy”. Co się za tym kryje?**

**MN:** To mieszkania przedstawiające dużą wartość w stosunku do ceny, atrakcyjne lokale bez elementów luksusowych. Ich atuty to lokalizacja w ciekawej okolicy, z możliwością dojazdu do centrum środkami komunikacji miejskiej, dobre rozplanowanie, nowoczesna architektura z wieloma przeszkleniami i odcięcie od ulicznego hałasu. Największym zainteresowaniem cieszą się mieszkania 2- i 3-pokojowe

o powierzchni 28–65 m<sup>2</sup>. Na najwyższych piętrach są większe lokale (80–120 m<sup>2</sup>) z min. dwoma balkonami. O naszych sukcesach świadczą zrealizowane projekty: Osiedle Cichy Zaulek (Kraków), Osiedle na Wzgórzu (Szczecin), Osiedle nad Krzesinką (Warszawa, Białołęka), Osiedle nad Krzesinką II (Warszawa, Białołęka).

**NM: Jakie trendy w budownictwie mieszkaniowym są zauważalne? Czy dążą ku unifikacji, czy przeciwnie – klientom zależy na indywidualnym podejściu?**

**MN:** Każdy klient w naszej firmie jest obsługiwany indywidualnie, bo każdy ma inne wymagania. Zawsze wysłuchujemy propozycji klientów dotyczących wyglądu mieszkania czy domu i nie robimy niczego bez konsultacji z nimi.

**NM: Firma odnosi sukcesy i zdobywa wyróżnienia – które jest dla pana najważniejsze?**

**MN:** Wszystkie nagrody i certyfikaty są dla nas ważne, bo pokazują naszym klientom, do jakich instytucji należymy i jakie mamy zasady. Zdobyliśmy Medal Polskiej Przedsiębiorczości 2014 i wiele innych nagród. Mamy też wiele certyfikatów, a najważniejsze z nich to: Wiarygodna Firma, certyfikat Krajowego Rejestru Długów, Firma Wiarygodna Finansowo, Pewny Kontrahent.

**NM: Jakie ma pan plany w najbliższym czasie?**

**MN:** Największym planem jest rozbudowanie oddziałów w Poznaniu, Warszawie, Szczecinie, Toruniu i Katowicach. Planujemy otwarcie biur sprzedaży w Krakowie i Gdańsku. W 2011 r. mieliśmy 26 oddziałów, ale z powodów finansowych musieliśmy zostać przy 5 biurach. Teraz nadszedł czas na ponowny rozwój.

**NM: A jak sobie pan wyobraża DYMON-BUD DEVELOPMENT za 10 lat?**

**MN:** Trudno jest to sobie wyobrazić, bo nikt nie wie, co czas przyniesie – może sukcesy, a może zamknięcie biur. Dlatego nigdy nie zakładam planu firmy na dłużej niż rok, bo w takim czasie można planować, w których kierunkach najlepiej się rozwijać.

Rozmawiała Edyta Duda



Odznaczająca się innowacyjnością i pięknym wzornictwem seria urządzeń do zabudowy powstała z myślą o koneserach i pasjonatach technologii.

# FoodLab

*Pierwszy w Polsce koncept mobilnej stacji kulinarnej to połączenie zaawansowanych technologii i rewolucji w myśleniu o współczesnej kuchni.*

## KUCHNIA W RUCHU

FoodLab by Studio Rygalik to system mobilnych modułów pozwalających na dowolną aranżację przestrzeni kulinarnej. To niepowtarzalne laboratorium smaków jest połączeniem kuchni, baru, stołu, spiżarni i stanowiska do warsztatów kulinarnych. W zależności od potrzeb, pory dnia czy konkretnego wydarzenia, możemy kreować przestrzeń, w której się znajdujemy, za każdym razem dostosowując jej funkcje oraz wielkość idealnie do naszych potrzeb. Takie nowe spojrzenie na funkcjonowanie restauracji jest ukłonem w stronę tradycji wspólnego przygotowywania i jedzenia posiłków. Dzięki najnowszym technologiom wykorzystywanym przez markę Siemens w kuchniach zagościła wolność – wolność, która wyzwala kreatywność.



DeLonghi

# KANON WŁOSKIEGO SMAKU

KANON WŁOSKIEGO SMAKU TO ESENCJA ITALII WYRAŻONA W SZTUCE PARZENIA I PICIA KAWY. TERAZ TAJEMNICĘ DOSKONAŁEJ HARMONII SMAKU I AROMATU Z ODROBINĄ WYRAFINOWANIA WE WŁOSKIM STYLU ODKRYJE PRZED TOBĄ NOWE DZIEŁO DE'LONGHI - ELETTA.

SZCZEGÓŁY NA:  
[WWW.KANONWLOSKIEGOSMAKU.PL](http://WWW.KANONWLOSKIEGOSMAKU.PL)  
[WWW.FACEBOOK.COM/DELONGHIPOLSKA](https://WWW.FACEBOOK.COM/DELONGHIPOLSKA)





# Innowacyjność w kuchni

FOT: ERNESTOMEDA

*Współczesna kuchnia jest nie tylko sercem domu, ale pełni w nim też funkcje reprezentacyjne. Zupełnie nowa rola kuchni wymaga technicznych innowacji i większej dbałości w projektowaniu.*

Neutralny i nowoczesny charakter nadaje meblom kuchennym architektoniczny sposób projektowania. Współczesnie zabudowa sprowadza się do dwóch brył - wysokich szaf oraz wyspy. Cechują je linearne podziały i dyskretne uchwyty. Zminimalizowaniu ulega też ilość stosowanych materiałów wykończeniowych. Wśród niezliczonej liczby modeli proponowanych przez producentów bez trudu znaleźć można kuchnie idealnie pasujące do stylu życia użytkowników i wystroju mieszkania. Osoby lubiące wspólne gotowanie zainteresuje model z dużą wyspą ze stali szlachetnej, przeszklonymi witrynami na naczynia oraz specjalnymi półkami do przechowywania wina. Na przeciwnym biegunie są minimalistyczne modele, które często nie przypominają typowej kuchni i neutralnie wtapiają się we wnętrze. Nowoczesnemu wzornictwu towarzyszą innowacyjne techniczne rozwiązania. Idealne warunki do przechowywania żywności gwarantują oddychające fronty szafek, które zapewniają cyrkulację przefiltrowanego powietrza. Dostęp do sprzętów AGD ułatwiają specjalne wycięcia w skrzydłach przesuwanych drzwi. Pojawiają się ukryte funkcje, jak wysuwany z wyspy stół o regulowanej długości, przy którym wygodnie zasiadają cztery osoby.

**Półprzezroczysta wersja Corianu przy włączonym oświetleniu ujawnia zarys przedmiotów, a przy zgaśszonym daje jednolitą białą powierzchnię frontów.**



Najnowsze tworzywa pozwalają uzyskać monolityczną, przypominającą fakturą beton, powierzchnię strefy zmywania i gotowania. Również znany w kuchni od lat Corian zaskakuje nowymi możliwościami. Jego półprzezroczysta wersja zamontowana na frontach szafek przy włączonym oświetleniu ujawnia zarys zgromadzonych wewnątrz przedmiotów – niczym

w chińskim teatrze cieni. Podobny dramatyczny efekt dają zwielokrotnione odbicia w szklanych powierzchniach frontów, półek i blatów. A niektóre wręcz futurystyczne modele stanowią zaproszenie do dyskusji o przyszłości kuchni.

Autor: Michał Nowicki





Powstają całe serie meblowe oparte na prostej, a jednocześnie eleganckiej zasadzie minimalizmu. Możemy znaleźć utrzymane w takim stylu meble do kuchni, łazienki czy salonu.

Modne jest połączenie minimalizmu z prostotą, surowością barw. Daje to nam stonowany, elegancki wygląd oraz poczucie dużej przestrzeni, swobody.



ART DE VIVRE/MODULNOVA

# MINI MALIZM

*Oaza spokoju w różnych odcieniach szarości.  
Odkrywamy tajemnicę jedności oraz nowoczesnego  
designu prosto z Włoch. Poznajcie nowe, meblo-  
we oblicze kamienia...*

## **BARWY ZIEMI**

W tym sezonie królują odcienie szarości. Od intensywnego grafitu, wręcz czarnego, do jasnych odcieni, dochodzących w paletę barw prawie do białego. W ten sposób uzyskujemy chłodne, jednak stonowane wnętrza, w którym łatwiej jest nam zachować również nasz własny, wewnętrzny ład. Barwy te działają odprężająco, a jedność niweluje uczucie chaosu. Jeśli nawet jesteśmy miłośnikami kolorowych dodatków – do stonowanych, jednobarwnych mebli możemy wybrać dodatki czy dekoracje w dowolnym kolorze i każdy będzie pasował.

wał. Dobór szarości ma też drugi wymiar – odnosi się do natury, ziemi i najlepszych surowców. Meble te są właśnie wykonane z kamienia, betonu lub drewna. Zapewnia to im niezwykłą trwałość. Co więcej, w końcu doczekaliśmy się opcji, która nadal w Polsce nie jest popularna, a mianowicie stworzenia z jednego materiału (i analogicznie koloru) blatu kuchennego, zlewu i mebli. W ten sposób osiągamy perfekcyjną całość. Każdy detal, niczym w puzzlach, idealnie do siebie pasuje.

ART DE VIVRE/MODULNOVA



**Jednolitość materiałów to innowacyjność na naszym rynku. Znajdzie ona z pewnością wielu zwolenników, szczególnie wśród osób, które lubią nowoczesny wystrój wnętrz i potrafią odważyć się na niestandardowe rozwiązania.**

## ŚWIATOWE ROZWIĄZANIA

To trend prosto z Włoch, który podbił już tamtejsze rynki meblowe. To nowoczesne, designerskie meble i odskocznia, alternatywa dla bogactwa kolorów i dodatków, którymi bombardują nas sklepy. Z czym jeszcze kojarzy się taki styl? Nam ze Skandynawią, w której minimalizm króluje w każdej dziedzinie życia – puste, chłodne wnętrza, powolna narracja filmowa, ciemna kolorystyka kryminałów i kultura milczenia. Zarówno Skandynawom, jak i Włochom nie można odmówić jednego – świetnego stylu i wyprzedzania światowych tren-

dów oraz technik. Przy urządzeniu mieszkania czy apartamentu warto zastanowić się nad całością i stworzyć piękne, eleganckie wnętrza, choć pozornie chłodne, jednak zniewalające swoją surowością i hipnotyzujące odcieniami szarości. To kuchnie, łazienki, meble do salonu – nie dla każdego, ale dla miłośnika luksusu, którego zachwyca sztuka XXI wieku. Te meble to jej najnowsze dzieło.

Autor: Beata Gleba





Zapraszamy architektów, oferujemy atrakcyjne warunki współpracy.

# Piękny design uszczęśliwia

*Projektant produktów Jochen Schmiedem o sensie i braku sensu produktów, o tym, dlaczego nawet armatura może wywołać emocje, i o radości z czystej przyjemności.*



JOCHEN SCHMIDDEM

Wielokrotnie nagradzany projektant Jochen Schmiedem stawia swojemu stylowi duże wymagania. Ma jasno sprecyzowaną filozofię: nowe produkty powinny być bardziej uży-

## **KIEDY MOŻNA POWIEDZIEĆ, ŻE PRODUKT JEST DOBRZE ZAPROJEKTOWANY?**

Dla mnie to produkt, który mnie porusza. Musi wzbudzać uczucia i emocje. Równocześnie nie może być skomplikowany. Dobry design jest zorientowany na użytkownika i staje się dla niego przeżyciem.



BATERIA UMYWALKOWA STEINBERG SERIA 200  
PROJEKT JOCHEN SCHMIDDEM

teczne od poprzednich i łatwiejsze w obsłudze, jednocześnie wywołujące pozytywne skojarzenia. Widać to w kolekcjach 200 i 210, stworzonych specjalnie dla marki Steinberg.

## **MÓWI PAN, ŻE NOWE PRODUKTY MUSZĄ BYĆ BARDZIEJ UŻYTECZNE OD POPRZEDNICH. SKĄD BIERZE PAN INSPIRACJĘ, ABY OD NOWA KREOWAĆ ZNANE JUŻ PRZEDMIOTY?**

Pomysły przychodzą mi do głowy podczas czytania, podróżowania, w kawiarni, gdy obserwuję innych ludzi, czasem podczas spaceru wzdłuż Wannsee. Mając otwarty umysł, wszędzie można znaleźć inspirację. Ważne, aby potrafić wcześniej rozpoznać trendy i odróżnić te, z których może powstać trwały, pionierski kierunek, od tych, które będą chwilowe. Esencją tego są moje produkty, którym zawsze staram się nadać osobowość i nową użyteczność.

## **ZATEM NOWY PRODUKT MUSI MIEĆ DLA PANA SENS?**

Nie, są też produkty, które zadowolają klienta i go uszczęśliwiają – takie połączenie jest idealne.

## **JAK ARMATURA MOŻE WYWOŁYWAĆ EMOCJE?**

Armatura jest banalnym przedmiotem użytku codziennego. Gdy zrobi się z niej przedmiot, który może wzbudzać pozytywne skojarzenia, podniesie się ją do rangi wydarzenia, wówczas rzeczywiście może ona dawać ogromną radość. Najlepszym przykładem są baterie prysznicowe z deszczownicą. Użytkownik dzięki nim zupełnie inaczej przeżywa poranny prysznic. Podobną rzecz chciałem osiągnąć za pomocą projektów armatury Steinberg 200 i 210.

## **JAKI DOKŁADNIE BYŁ POMYSŁ NA TE DWIE SERIE?**

Każdy nowoczesny człowiek zna komputerowy joystick. I właśnie to przyjąłem jako punkt wyjściowy. Gra wodą, ponowne odkrycie reakcji joysticka i wypróbowanie armatury, subtelne wycucie ruchu. Chciałem, aby użytkownik odczuwał przyjemność, korzystając z armatury. Aby nie sprawiała ona wrażenia zbyt ekstrawaganckiej, wyważyłem wygląd joysticka, by był elegancki i ponadczasowy.



kabiny prysznicowe i brodziki

 **SanSwiss**<sup>®</sup>  
RONAL GROUP

Szwajcarska jakość w Twojej łazience

# WIELKĄ POWROT KLASYKI W ŁAZIENCIE





*Po latach poszukiwania nowych rozwiązań i eksperymentowania z formami do łazienki wracają klasyczne urządzenia. Ich współczesne wersje wykonane są z kompozytów.*

Nowoczesna klasyka i zamiłowanie do miękkich linii są wizytówką stylu Roberto Lazzeroniego. Słynny włoski designer stworzył całą serię urządzeń odwołujących się do form z przeszłości. Ponadczasowe okazują się klasyczne wanny na nogach. Minimalistyczny model ma zaokrągloną nieckę i kontrastujące z nią proste nogi o ostrym kształcie. Niekiedy powielenie dawnego wzoru jest bardziej dosłowne.

Przykładem jest wanna Suite – jej kształt, miękkie faliste linie i zawinięty brzeg nie pozostawiają wątpliwości co do inspiracji. Współczesne wanny zamiast z żeliwa powstają z kompozytu Cristalplant. Atutem nowoczesnego tworzywa jest matowa, przypominająca kamień faktura i doskonałe parametry termiczne.



ANTONIO LUPI

**Klasyczna elegancja jest wieczna. W przypadku łazienki powraca w uwspółcześnionej formie i tworzywach najnowszej generacji.**

Do wzornictwa lat 50. nawiązują projektowane przez Lazzeronię łazienkowe konsole. Jedną z nich to ażurowa konstrukcja wykonana z mistrzowsko uformowanego litego drewna orzechowego. Z fakturą naturalnego materiału kontrastuje umywalka z błyszczącego kompozytu Ceramilux lub szkła. Druga wersja konsoli ma pojemną szafkę z zaoblonymi bokami i lakierowanymi frontami. W jej blat wmontowana jest umywalka, a całość opiera się na delikatnych ażurowych

nogach. Sedes i bidet łądząco przypominają wzory z pierwszej połowy XX wieku. Urządzenia wyprodukowane zostały z klasycznej ceramiki, a wyróżniają je masywne formy i zaokrąglone lekko linie. Charakter retro podkreśla dodatkowo sposób montowania do powierzchni podłogi oraz stylizowana bateria bidetowa.

Autor: Michał Nowicki

POSTAW  
NA LUKSUS

# Sundance® Spas MINIBASENY

Najdoskonalsze rozwiązania na świecie



## Dlaczego Sundance Spas?

największy producent minibasenów na świecie | na rynku od 1979 roku (siedziba USA)  
przedstawicielstwa w ponad 60 krajach | własne centrum badań i rozwoju  
opatentowane i nowatorskie rozwiązania



infolinia GSM 500 850 850 infolinia stacjonarna 801 333 700  
[www.sundance.pl](http://www.sundance.pl)



# IDEA + forma

*Najnowsze technologie ukryte w ciekawej formie to wzór na perfekcyjną przestrzeń wokół nas.*



### Romantik 2142

Elegancki żyrandol z abażurami. Stelaż malowany elektrostacyjnie, abażury z certyfikowanej holenderskiej tkaniny. Kolor stelaża oraz abażurów dowolny z palety producenta.  
Goldsun, [www.goldsun-lampy.pl](http://www.goldsun-lampy.pl)



arch. IRENA LANG zdj. TOMASZ BORUCKI

### Płyty CONTRACTORS z betonu architektonicznego

Beton architektoniczny to materiał uniwersalny i ponadczasowy. Ze względu na swoją szlachetność i neutralność jest lubiany i chętnie wykorzystywany przez projektantów i architektów. Beton architektoniczny wpisuje się w aktualne trendy i niemal w każdy styl. Stosując go we własnych wnętrzach, mamy gwarancję na stworzenie niepowtarzalnego klimatu. Płyty betonowe CONTRACTORS to beton najwyższej jakości. Płyty dostępne w 5 kolorach, różnych fakturach, wielu formatach i prawie nieograniczonych kształtach.  
od 172 zł/m<sup>2</sup>, [www.contractors.pl](http://www.contractors.pl)



### GAŁKI KRYSZTAŁOWE

Piękne uchwyty meblowe wykonane z kryształu najwyższej jakości. Przykuwają wzrok i reagują na najmniejszy promień światła, dając piękne refleksy. Pasują do nowoczesnych, jak i stylowych kuchni. Idealnie współgrają ze szklanymi frontami lub meblami na wysoki połysk. Do zastosowania do mebli wszelkiego rodzaju: szafy, komody, szafki, meble pod zabudowę, drzwi przesuwane itd. W ofercie dostępne uchwyty o różnych kształtach kryształu, również kolorowy kryształ (zielone, niebieskie, jasnoróżowe, czarne).  
od 19 zł, FIRE-GLASS, [www.fajnesztklo.pl](http://www.fajnesztklo.pl)



### Tapety dekoracyjne Fiona Ocean Colours

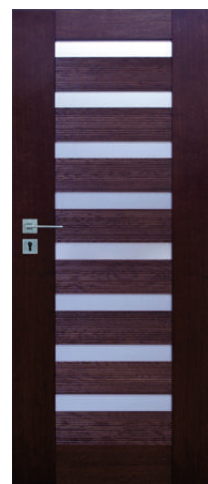
Tapety z włókniny najwyższej jakości o unikalnym wzornictwie. Idealnie nadają się do mieszkań wykończonych w stylu skandynawskim. Kolekcja inspirowana oceanem, autorstwa uznanego projektanta Macieja Wojcickiego.  
199 zł, Flügger, [www.flugger.pl](http://www.flugger.pl)



### Suszarka do ubrań Bosch WTY87782PL

Dzięki zastosowanej technologii pompy ciepła temperatura suszenia wewnątrz została obniżona do bezpiecznej wartości ok. 50–55°C. W takich warunkach, połączonych z delikatną strukturą bębna suszarki (SensitiveDrying System), nawet najdelikatniejsze tkaniny pozostają bezpieczne, a czas oczekiwania jest krótszy nawet o 35 min.

BOSCH, [www.bosch-home.pl](http://www.bosch-home.pl)



### Drzwi wewnętrzne SEMPRE Inserto DUO

Kolekcja drzwi forniowanych doskonale wpisuje się w modernistyczne trendy aranżacji wnętrz. Bezprzylgowa konstrukcja sprawia, że stolarka prezentuje się efektywniej niż tradycyjne modele z przylgą. Kolekcja SEMPRE Inserto DUO zawiera 5 modeli: o pełnym skrzydle oraz w 4 wariantach z wąskimi, poziomymi przeszkleniami.  
990 zł, POL-SKONE, [www.pol-skone.eu](http://www.pol-skone.eu)



# Wnętrza z nutą kobiecości



## Grzejnik Freedom

Niewielka jednostka oferuje superwydajny system grzewczy (wersja Micro) oraz efektywny system chłodzenia połączony z grzaniem (wersja Clima). Zapewnia wolność wyboru na wielu płaszczyznach: od kolorystyki, przez funkcjonalność, po gabaryty. Kluczowym aspektem koncepcji grzejnika Freedom jest komfortowa obsługa. Dostęp do podłączeń i sterowania jest genialnie prosty – wszystko znajduje się w jednej z nóg, ukryte pod obudową. Grzejnik otrzymał wzorniczą nagrodę Red Dot Awards 2013.

JAGA, [www.jaga.com.pl](http://www.jaga.com.pl)



## APLIKACJA SunSmart™ Sundance Spas

Innowacyjna aplikacja na smartfony, która daje dostęp do twojego minibasenu Sundance Spas za pomocą Wi-Fi. Dzięki SunSmart™ nie musisz być w minibasenie, by sterować takimi funkcjonalnościami, jak: temperatura, oświetlenie, dysze, cykle filtracji, pompy itp. System SunSmart™ powiadomi cię również o usterkach powstałych w spa oraz przypomni w odpowiednim czasie o zmianie filtra, żarnika CLEARARRAY® czy nawet wody.

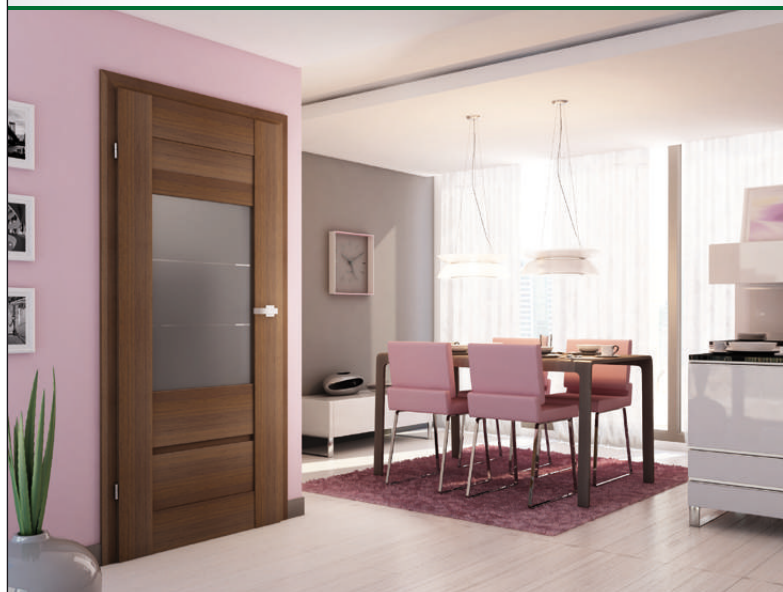
MINIBASENY SUNDANCE SPAS, [www.sundance.pl](http://www.sundance.pl)



## CARRE PLUS

Dekoracyjny grzejnik z kwadratowych rurek ułożonych w regularną płaszczyznę. Znakomicie integruje się w nowoczesnych, jak również w stylowych wnętrzach. CARRE ma możliwość zastosowania specjalnie zaprojektowanych akcesoriów chromowanych – wieszaka i poręczy, dzięki którym z powodzeniem może być zastosowany w łazienkach.

od 1514 do 7130 zł netto, VASCO, [www.VASCOart.pl](http://www.VASCOart.pl)



Aranżacje nowoczesnych wnętrz w kobiecym stylu wyróżniają się lekkością i zmysłowością. Paleta delikatnych barw, meble o subtelnym designie oraz efektowne dodatki tworzą niezwykle nastrojową, przytulną przestrzeń. Drzwi wewnętrzne MODERN DUO, SEMPRE VERSE i ASTRO firmy POL-SKONE to modele, które podkreślą urok tej klimatycznej stylizacji.

Kreacja kobiecej przestrzeni opiera się na odpowiednim połączeniu kolorów oraz form. Dominującą barwą jest biel nadająca wnętrzu charakterystyczną lekkość i świeżość. Uzupełniają ją fioleto i róż, których odcień zależy od charakteru stylizacji. Mogą to być zarówno tonacje delikatnych pastelów, jak i odważne akcenty nasyconych barw. Meble zgodnie z panującymi trendami są proste, pozbawione elementów dekoracyjnych. W podobnym stylu utrzymane są drzwi wewnętrzne. Skrzydło może być gładkie lub o delikatnym geometrycznym wzorze, który subtelnie ożywi minimalistyczną kompozycję, podkreślając jej nowoczesny styl.

ASTRO oraz MODERN DUO są malowane w kolorach bogatej palety RAL oraz NCS. Kolor skrzydła powinien być zgodny z kolorystyką całej stylizacji. Z powodzeniem możemy zastosować białe drzwi, zwłaszcza jeśli mamy do czynienia z niewielkim pomieszczeniem, warto rozważyć stolarkę w roli głównego akcentu kolorystycznego, co umożliwi nam różnorodność odcieni dostępnych w paletcie RAL. Może to być całe skrzydło pokryte wybraną barwą lub tylko jego część, jeśli wybierzemy wersję przeszkloną. W obu przypadkach osiągniemy bardzo ciekawy i modny efekt estetyczny. Wariant ze szkłem jest polecany zwłaszcza tym, którzy obawiają się, że odważny kolor stolarki spowoduje, że wnętrze stanie się zbyt przytłaczające. Jednocześnie rozwiązanie to stanowi stylową dekorację i podkreśla oryginalny charakter aranżacji.

 **POL-SKONE®**

**DRZWI I OKNA**



## Cegły i płytki ręcznie formowane Vandersanden



Trwałość, prestiż, bezpieczeństwo, budowane przez lata, cegła po cegle. Uniwersalne rozwiązania dla wnętrz i elewacji. Niezwykle szeroka oferta kolorystyczna doskonale wpisująca się zarówno w stylistykę tradycyjną, jak i nowoczesne trendy architektury.

Nieograniczone możliwości zastosowań:

- na elewację wszelkiego rodzaju budynków, od domów jednorodzinnych po biurowce i centra handlowe
- jako elementy dekoracyjne wszystkich rodzajów i stylów wnętrz: modernistycznych, klasycznych, cottage, loftowych, zamkowych.

Cegły i płytki ręcznie formowane to wyrafinowane połączenie surowości z delikatnością, ciepłem i elegancją.



[www.vandersanden.com.pl](http://www.vandersanden.com.pl)

**VANDERSANDEN**  
BRICKS 

# IDEA + forma

*Kuchnia to centrum domowego życia. Innowacyjne rozwiązania i ponadczasowe materiały sprawiają, że stanie się też synonimem dobrego design'u.*



## **Kamienne blaty Multi Stone**

Sercem każdej doskonałej kuchni jest kamienny blat, który nadaje niepowtarzalny, ekskluzywny i ponadczasowy charakter całemu wnętrzu. Wyróżnia się nie tylko elegancją, ale przede wszystkim funkcjonalnością i najlepszymi cechami użytkowymi.

Multi Stone, [www.multistone.pl](http://www.multistone.pl)



## **Szklane panele dekoracyjne z dowolną grafiką**

To nie tylko przepis na piękne wnętrze dający nieograniczony wybór wzorów i kolorów. To bezpieczeństwo, estetyka i oryginalny design, dzięki czemu kuchnia nabiera przytulnego charakteru. W standardzie szkło laminowane z grafiką o grubości 4 lub 6 mm. Wykonywany pod każdy wymiar.

FIRE-GLASS, [www.fajnesztklo.pl](http://www.fajnesztklo.pl)



## **AUTENTICA CAPPUCCINO ETAM 29.660.SB**

Ekspres z innowacyjnym automatycznym systemem spieniania mleka LatteCrema to nowoczesna technologia smaku zamknięta w eleganckiej minimalistycznej formie. Dwa unikalne przepisy kawowe pozwolą skosztować autentycznej kawowej przyjemności.

3599 zł, DE'LONGHI, [www.delonghi.pl](http://www.delonghi.pl)



## **Płytki stara cegła, kolor biały**

Płytki mają niepowtarzalną fakturę starej, oryginalnej XIX-wiecznej cegły. Wymiary: lico długie 6,5 cm x 27 cm, lico krótkie 6,5 cm x 13,5 cm. Grubość płytek: ok. 1,5 cm.

79 zł/m<sup>2</sup>, Elkamino Dom, [www.elkaminodom.pl](http://www.elkaminodom.pl)



Notion - bateria umywalkowa  
12 lat gwarancji  
[www.vado.com.pl](http://www.vado.com.pl)



Urban - wanna wolnostojąca akrylowa z półką na baterię  
[www.bagnodesign.pl](http://www.bagnodesign.pl)

**BAGNODESIGN**  
LONDON



M-Line - umywalka nablátowa, miska wc stojąca, szafka podumywalkowa  
[www.bagnodesign.pl](http://www.bagnodesign.pl)

DecemX - kabina prysznicowa, drzwi przesuwne, szkło o grubości 10 mm  
[www.roman-showers.pl](http://www.roman-showers.pl)



**ROMAN**  
lifetime luxury

Z pełną ofertą produktów oraz ogólnopolską listą partnerskich salonów sprzedaży można zapoznać się na naszych stronach internetowych:

[vado.com.pl](http://vado.com.pl) - [bagnodesign.pl](http://bagnodesign.pl) - [roman-showers.pl](http://roman-showers.pl)

Nasz firmowy salon pokazowy znajduje się  
w Warszawie przy ulicy Inflanckiej 11 lok. 2  
[www.intuitionbathrooms.pl](http://www.intuitionbathrooms.pl)

Dystrybutor w Polsce: Intuition Bathrooms, PTH Sp. z o.o.  
ul. Inflancka 11 lok. 2, 00-189 Warszawa  
Tel.: +48 22 620 50 50 e-mail: [kontakt@intuitionbathrooms.pl](mailto:kontakt@intuitionbathrooms.pl)

# IDEA + forma

*Nowoczesna łazienka - dobrze zorganizowana i stylowa. Tu funkcja łączy się z formą, a formę wyznacza nowatorska idea.*



## **Glazura Attic Mocha i Attic Latte**

Kolekcja inspirowana trendem loftowym. Płytki mają modny kolor mocha. Dekoracje Newspaper z kolaży wielkomiejskich fotografii podkreślą industrialny charakter wnętrza. Natomiast kwiatowe dekory Poem wprowadzą klimat vintage. od 61 zł/m<sup>2</sup>, Ceramstic, [www.ceramstic.com](http://www.ceramstic.com)



## **Meisterstück Conoduo**

Wolnostojąca wanna wykonana wraz z obudową ze stali emaliowanej Kaldewei o grubości 3,5 mm. Uformowanie wanny i obudowy z jednego elementu tworzy efekt niezwyklej prostoty.

21 000 zł, Kaldewei, [www.kaldewei.pl](http://www.kaldewei.pl)



## **Szmaragdowe Wachlarze**

Polskie kafle ceramiczne wykonane ręcznie w kształcie wachlarzy dodadzą każdemu wnętrzu oryginalnego charakteru. Każdy kafel został ręcznie uformowany oraz poszklawiony, co gwarantuje jego najwyższą jakość i niepowtarzalny wygląd. Kafle dostępne są w kilkudziesięciu wariantach kolorystycznych.

Rozmiar kafła: 10,5 x 10,5 x 0,9 cm.

2160 zł/m<sup>2</sup>.

Manufaktura Ceramiczna Dekor-Kafle. [www.dekor-kafle.pl](http://www.dekor-kafle.pl)



## **Seria Vivid**

Dynamiczna seria VIVID to doskonały design najwyższej jakości. Ergonomiczny korpus baterii wygięty w łuk, połączony w jednolitą całość z włącznikiem wody, podkreśli nowoczesny, a jednocześnie unikatowy charakter każdej łazienki. Jeśli szukasz baterii z osobowością, seria VIVID stworzona została właśnie dla Ciebie!

MOBI, [www.max-fliz.com.pl](http://www.max-fliz.com.pl)



## **MELIA - ME13+MET1+MET3**

Seria MELIA to najnowsza i najbardziej prestiżowa linia kabin firmy SanSwiss. Zachwyca oryginalnym designem, przejrzystością konstrukcji, stabilnością i nie spotykaną funkcjonalnością.

od 9700 zł netto, SANSWISS

[www.sanswiss.pl](http://www.sanswiss.pl)



## **METREAUX**

Podwójna nablátowa umywalka kamienna o szerokości 180 cm, dostępna w wersji bez otworu na baterię, a także z jednym lub 3 otworami na baterię umywalkową. Do umywalki dostępne są blaty łazienkowe oraz szafki podblátowe i naścienne w kolorze Afrykańskiego Wenge oraz Balijskiego Teak.

Bagnodesign London, [www.bagnodesign.pl](http://www.bagnodesign.pl)

Wystawcy zaprezentowali swoje prace w industrialnych wnętrzach Browaru Mieszczańskiego, miejsca od lat kojarzonego we Wrocławiu z ciekawymi inicjatywami artystycznymi.



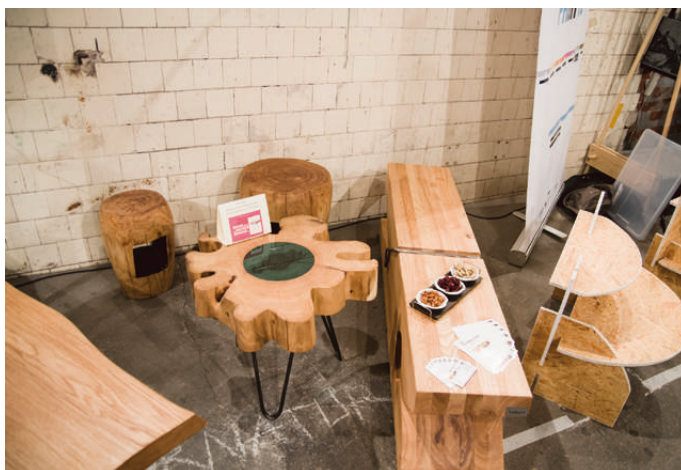
# KONTURY

*25 października w klimatycznych wnętrzach Browaru Mieszczańskiego odbyły się premierowe wrocławskie targi sztuki użytkowej kontury.*

**Niezwykłe przedmioty, w tym drewniane meble i designerskie oświetlenie, a także profesjonalne doradztwo – to wszystko można było znaleźć na konturach.**



FOT. JUSTYNA KOŁODZIEJ



Organizatorzy pierwszej edycji targów kontury, zaprosili odwiedzających wrocławski Browar Mieszczański do wejścia w inspirujący świat sztuki użytkowej, stworzony zarówno przez rozpoznawalnych, cieszących się uznaniem projektantów, jak i tych dopiero debiutujących. Kontury, to projekt, który zakłada dialog między twórcami a osobami zainteresowanymi designem. Przestrzeń wystawiennicza jest tu więc interesującą platformą porozumienia obu stron. 25 października 2014 r. w Browarze Mieszczańskim we Wrocławiu ponad 30 wystawców z całej Polski zaprezentowało wyroby z drewna, metalu czy tworzyw sztucznych. To element oryginalności w największym stopniu przyciągnął odwiedzających na targi. Wysoka frekwencja oraz pomyślny przebieg sprawiły, że organizatorzy bardzo pozytywnie oceniają perspektywę przeprowadzenia kolejnych edycji imprezy we Wrocławiu w roku 2015.



**BRISTOL**  
TRADITION & LUXURY



# WNĘTRZA, KTÓRE ZACHWYCAJĄ



## ALESSANDRO MENDINI WE WROCŁAWIU

Wystawa Alessandra Mendiniego w Muzeum Architektury oraz w Galerii Neon Akademii Sztuk Pięknych we Wrocławiu jest częścią programu sztuk wizualnych Europejskiej Stolicy Kultury 2016. Bogaty program jest okazją do bliższego zapoznania się z twórczością światowej sławy architekta, projektanta, mistrza designu, krytyka oraz redaktora wielu pism z dziedziny architektury, projektowania i sztuki, wielokrotnego dyrektora najstarszego na świecie branżowego czasopisma „Domus”. Organizatorem wystawy jest Akademia Sztuk Pięknych im. Eugeniusza Gepperta we Wrocławiu, jedyne w Polsce Muzeum Architektury we Wrocławiu. Również organizatorem, a przy tym kuratorem i dyrektorem artystycznym wydarzenia jest Dorota Kozłara – projektantka, artystka i wieloletnia współpracowniczka Atelier Mendini, od kilku lat właścicielka studia w Mediolanie. Więcej na [www.ma.wroc.pl](http://www.ma.wroc.pl)

## GŁOS WSPÓŁCZESNEJ SZTUKI

GŁOS to interdyscyplinarny projekt artystyczny w Centrum Sztuki Współczesnej poświęcony fenomenowi ludzkiego głosu, będącego podstawowym narzędziem komunikacji i ekspresji. Ideą projektu jest wsłuchanie się w głosy, które na różne sposoby zabierają artyści, ale też stworzenie warunków sprzyjających odnalezieniu przez odbiorcę własnego głosu, odkryciu jego cielesnej natury i znaczenia. Wystawa zbudowana jest z filmów wideo oraz instalacji dźwiękowych stworzonych przez artystów wizualnych i działających na pograniczu kina, sztuki, muzyki. W ich pracach głos jest głównym tematem, podstawowym medium lub środkiem ekspresji. Wystawa pomyślana jest jako dźwiękowo-wizualne doświadczenie, narracja rozgrywająca się w przestrzeni. Towarzyszy jej projekt „Białoszewski do słuchu” (poświęcony archiwalnym nagraniom poety i ich interpretacjom), Chór Zamku Ujazdowskiego oraz program filmowy. Wystawa potrwa do 4 stycznia 2015 r. Więcej informacji na stronie [www.csw.art.pl](http://www.csw.art.pl)



## DESIGN KONFERENCJA DLA ARCHITEKTÓW I PROJEKTANTÓW WNĘTRZ

Jesienna edycja tegorocznych konferencji DESIGN odwiedziła dotychczas osiem miast Polski. Architekci z Warszawy, Krakowa, Łodzi, Wrocławia, Szczecina, Lublina, Sopotu i Rzeszowa mogli nie tylko zapoznać się z nowymi trendami kreowanymi przez znane marki, ale też wymienić się spostrzeżeniami dotyczącymi rynku aranżacji wnętrz. Każdej Konferencji Design towarzyszy strefa: polski dizajn, gdzie można zapoznać się z twórczością młodych polskich designerów. Edycja rzeszowska przyciągnęła więcej odwiedzających, niż przewidywali organizatorzy. Spotkanie obfitowało w ciekawe wykłady, podczas których odwiedzający mogli zapoznać się z nowymi kolekcjami z zakresu szeroko pojętego designu. Spotkanie stało się też okazją do bezpośredniego kontaktu architektów z przedstawicielami znanych marek. Na konferencji na zabrakło również stoiska NOWEGO MAGAZYNU. Architekci chętnie wymieniali się z nami swoimi spostrzeżeniami, co z pewnością zaowocuje nowymi rozwiązaniami, które znajdziecie na łamach kolejnych wydań. Więcej informacji na stronie [www.virtus.com.pl](http://www.virtus.com.pl)

## HOME DECOR 2015 TARGI Z WNĘTRZEM

Międzynarodowe Targi Poznańskie zapraszają producentów i dystrybutorów dekoracji oraz innych artykułów wyposażenia wnętrz do udziału w kolejnej edycji targów HOME DECOR, które odbędą się w Poznaniu 17–20.02.2015 r. Ta najważniejsza w kraju prezentacja wnętrzarskich nowości i inspiracji stanowi jedyną w swoim rodzaju okazję do promocji ich najnowszej oferty wśród blisko 20 000 handlowców i projektantów z Polski i zagranicą. „Dekoracje” to jedna z czterech głównych stref tematycznych, na które podzielona jest ekspozycja. W pozostałych prezentowane są tekstylia, oświetlenie oraz wyposażenie kuchni i łazienki. Ofertę wystawców wzbogacają seminaria i szkolenia poświęcone najnowszemu trendom wnętrzarskim oraz visual merchandisingowi w sklepie dekoracyjnym. Szczegóły na [www.homedecor.pl](http://www.homedecor.pl)



## PROJEKTANCI POCHODNI OLIMPIJSKIEJ GOŚCI ARENA DESIGN 2015

Edward Barber i Jay Osgerby, goście specjalni festiwalu arena DESIGN 2015, to jedni z najczęściej nagradzanych i najchętniej zatrudnianych projektantów na świecie. Są autorami wystaw na festiwalach designu w Londynie i Mediolanie, laureatami tytułu Designers of the Year na targach Maison&Objet 2013. Wybrani na najlepszych projektantów 2014 roku, autorzy projektu pochodni Letnich Igrzysk Olimpijskich 2012 w Londynie. Podczas pobytu w Poznaniu studio Barber Osgerby reprezentować będzie Edward Barber, który opowie o znaczeniu materiałów w procesie projektowym i produkcyjnym, odnosząc się tym samym do motywu przewodniego 7 edycji arena DESIGN – *Materials. New era.* Partnerem strategicznym arena DESIGN 2015 jest firma PFLEIDERER. Szczegóły na [www.arenadesign.pl](http://www.arenadesign.pl)





## CICHY ZAKĄTEK NIEDALEKO CENTRUM OSIEDLE „NATURA”

Osiedle „Natura” to dwadzieścia piętrowych domów z poddaszem użytkowym w zabudowie bliźniaczej położonych w malowniczym, cichym zakątku Łomianek w otulinie Puszczy Kampinoskiej i Doliny Wisły, blisko centrum Łomianek. W budynkach wykorzystane zostały rozwiązania technologiczne oraz projektowe, umożliwiające znaczne zminimalizowanie kosztów utrzymania budynków. Segmenty o powierzchni użytkowej 127,9 m<sup>2</sup> (z garażem 144,48 m<sup>2</sup>) na działkach o powierzchni od 230 m<sup>2</sup> do 350 m<sup>2</sup>, stanowią wyjątkową ofertę dla wszystkich ceniących sobie idealne współbrzmienie spokoju natury i rytmu niedalekiego miasta. Domy sprzedawane są w stanie deweloperskim z piecem i grzejnikami. By jednak sprostać potrzebom, DYMON-BUD DEVELOPMENT s.c. poszerzył skalę oferty o kompleksowe usługi wykończenia i aranżacji wnętrz. Więcej informacji na [www.dymonbud-development.manifo.com](http://www.dymonbud-development.manifo.com)



## WARSZAWSKA EDYCJA KONFERENCJI IDEALNY DOM I WNĘTRZE

W dniach 25 i 27 marca 2015 w EXPO XXI w Warszawie w ramach Międzynarodowych Targów ŚWIATŁO odbędą się konferencje dla architektów i projektantów wnętrz z cyklu IDEALNY DOM I WNĘTRZE. Jedną z nich poświęconą będzie oświetleniu we wnętrzach, a gościem specjalnym tego spotkania będzie Justyna Smolec, architekt wnętrz z ogromnym dorobkiem i doświadczeniem. Wykłady pani Justyny dopełnią prezentacje wystawców Targów Światło, m.in. firm HOLDBOX oraz LUG.

Druga konferencja poświęcona będzie trendom we wnętrzach. To spotkanie uświetnią m.in. designer Krystian Kowalski oraz specjalista od psychologii koloru Marek Borowiński. Będzie ono miało charakter wykładowo-wystawienniczy – w jednej części sali będą prezentacje, wykłady i szkolenia dla architektów, a w drugiej firmy z branży zaprezentują swoje produkty i rozwiązania. Targi ŚWIATŁO co roku odwiedza około 20 000 branżystów z całego świata.

Więcej informacji na stronie [www.perfecthome.pl](http://www.perfecthome.pl)



Idealny  
Dom i Wnętrze

## WZORY 6/12

WZORY 6/12 to kolejna edycja Warszawskich Targów Designu. W wyjątkowej architektonicznie przestrzeni Domu Towarowego Braci Jabłkowskich zostanie zaprezentowane szerokie spektrum młodego, polskiego wzornictwa. Wystawcy z całej Polski pokażą swoje dzieła – meble, ceramikę, oświetlenie, tkaniny dekoracyjne – wszystko, co niezbędne, aby pięknie i wygodnie mieszkać.

Organizatorzy pamiętają także o najmłodszych. Specjalnie dla nich przygotowują strefę dziecięcą, w której mnóstwo warsztatowej zabawy zapewni Akcja Przetwórcz i Dekoeko oraz Fundacja MEDERI zajmująca się przeciwdziałaniem przemocy w rodzinie. Mikołajkowe prezenty ufunduje firma Pipistrello.

Dla większych gości również nie zabraknie atrakcji. Miastopomoc – organizacja zajmująca się projektowaniem usług – odsłoni kulisy swojego warsztatu. Goście Wzorów będą mogli zastosować zdobytą wiedzę w praktyce.

Więcej informacji na stronie [www.wzorytargi.pl](http://www.wzorytargi.pl)



## SIEMENS PIERWSZY W POLSCE KONCEPT MOBILNEJ STACJI KULINARNEJ

Pierwszą w Polsce mobilną stacją kulinarną zaprojektowali Tomek i Gosia Rygalikowie, prowadzący Studio Rygalik. Połączenie światowego projektowania wyczułonego na nowe potrzeby konsumentów i ich styl życia z zaawansowanymi technologicznie AGD marki Siemens przyczyniło się do powstania projektu FoodLab. Umożliwia on kucharzom stały kontakt z gośćmi restauracji Concordia Taste w Poznaniu, w której mobilna stacja kulinarna jest już dostępna. To rewolucja w myśleniu o tworzeniu i funkcjonowaniu restauracji. Moduły kuchni zostały skonstruowane niczym skrzynie transportowe zbudowane z różnej szerokości desek i osadzone na przemysłowych kołach, co sprzyja tworzeniu i spożywaniu posiłków nawet w najbardziej niespotykanych warunkach – np. na samym środku restauracji. Więcej szczegółów na stronie [www.siemens-home.pl](http://www.siemens-home.pl)

## TARGOWISKO ROZNOŚCI

9DESIGN  
www.9design.pl  
AKADEMIA SZTUKATERII  
www.akademiasztukaterii.pl  
ANOTHER DESIGN  
www.anotherdesign.pl  
ART RELIEF  
www.artrelief.pl  
BOCA DO LOBO  
www.bocadolobo.com  
D2.  
www.dkwadrat.pl  
DECODORE  
www.decodorebasic.pl  
DEKORACJA DOMU  
www.DekoracjaDomu.pl  
DEKORIA  
www.dekoria.pl  
DELIGHTFULL  
www.delightfull.eu  
EDILDOMUS ITALIA  
www.edildomusitalia.pl  
ESENCJA CONCEPT STORE  
www.esencjadesign.pl  
FIRE GLASS  
www.fajneszklo.pl  
FORMAZONE  
www.formazone.pl  
GOLDSUN  
www.goldsun-lampy.pl  
HOME DECOR SHOP  
www.homedecorshop.pl  
HOMEBOOK  
www.homebook.pl  
IKEA  
www.ikea.pl  
INNE MEBLE  
www.innemeble.pl  
JAGA  
www.jaga.com.pl  
JANPOL  
www.janpol.pl  
LAMPY.PL  
www.lampy.pl  
LE PUKKA  
www.lepukka.pl  
LOFTBAR  
www.loftbat.pl  
MORGAN & MOLLER  
www.morgan-moller.com  
NEXTIME  
www.nextime.com.pl  
NORDIC DECORATION  
www.nordicdecoration.com  
PLANETA DESIGN  
www.planetadesign.pl  
POL-SKONE  
www.pol-skone.pl

PUFA DESIGN  
www.pufadesign.pl  
ROSANERO  
www.rosanero.pl  
SQUARE SPACE  
www.squarespace.pl  
STEREO DESIGN  
www.stereodesign.pl  
SUNDANCE SPAS  
www.minibaseny.pl  
TAKE ME HOME  
takemehome.pl  
TOTO DESIGN  
www.totodesign.pl  
VASCO  
www.VASCOart.pl  
WESTWING  
www.westwing.pl

## NA ŚCIANE

CERAMSITC  
www.ceramstic.com.pl  
CONTRACTORS  
www.contractors.pl  
DEKOR-KAFLE  
www.dekor-kafle.pl  
EKSIM  
www.eksim.pl  
ELKAMINO DOM  
www.elkaminodom.pl  
FLÜGGER  
www.flugger.pl  
JVD  
www.jvd.pl  
LOVE YOUR WALL  
www.loveyourwall.com

## KUCHNIA

ART DE VIVRE  
www.artdevivre.pl  
BOSCH  
www.bosch-home.pl  
DE LONGHI  
www.delonghi.pl  
ERNESTOMEDA  
www.kari-mobili.pl  
MULTISTONE  
www.multistone.pl

## ŁAZIENKA

ANTONIO LUPI  
www.mood-design.pl  
KALDEWEI  
www.kaldewei.pl  
MAX-FLIZ  
www.max-fliz.com.pl  
SANSWISS  
www.sanswiss.pl  
STEINBERG  
www.steinberg-armaturen.de  
VADO  
www.vado.com.pl



2(4)2014

### REDAKTOR NACZELNA

Agata Borcz-Jajuga | agata.borcz@dobry-dom.pl

### REDAKTOR PROWADZĄCA

Dominika Wiewiorska | dominika.wiewiorska@dobry-dom.pl

### ZESPÓŁ REDAKCYJNY

Joanna Kelman | joanna.kelman@dobry-dom.pl  
Edyta Duda | edyta.duda@dobry-dom.pl  
Joanna Lubiniecka | joanna.lubiniecka@dobry-dom.pl  
Katarzyna Kotecka | katarzyna.kotecka@dobry-dom.pl  
Patrycja Paluchowska | patrycja.paluchowska@dobry-dom.pl  
redakcja@dobry-dom.pl, tel. 17 852 52 20 wew. 4

### REKLAMA

Krzysztof Babiarz | krzysztof.babiarz@dobry-dom.pl | tel. 17 852 52 20 wew. 5  
Dorota Prokopiak | dorota.prokopiak@dobry-dom.pl | tel. 17 852 52 20 wew. 6  
Honorata Bogucka | honorata.bogucka@dobry-dom.pl | tel. 17 852 52 20 wew. 7

### KOLPORTAŻ

Miroslaw Trawka | rzeszow@dobry-dom.pl | tel. 17 852 52 20 wew. 1

### OPRACOWANIE GRAFICZNE

Grzegorz Piwko | grzegorz.piwko@dobry-dom.pl  
Michał Węgrzyn | michal.wegrzyn@dobry-dom.pl  
tel. 17 852 52 20 wew. 8

### DZIAŁ IT

Anna Zimych | anna.zimych@dobry-dom.pl | tel. 17 852 52 20 wew. 8

### ZDJĘCIA NA OKŁADCE

Boca do Lobo

### PRENUMERATA

prenumerata@dobry-dom.pl  
tel. 17 852 52 30, 601 213 376

© Copyright by DOBRY DOM 2014

Opracowanie graficzne i merytoryczne magazynu stanowi własność Wydawnictwa. Kopiowanie oraz wykorzystywanie w jakikolwiek sposób materiałów bez pisemnej zgody Wydawcy jest zabronione. Wydawca nie odpowiada za treść reklam oraz artykułów sponsorowanych zamieszczonych w katalogu. Ceny prezentowanych produktów są uaktualnione w okresie redagowania pisma (listopad-grudzień 2014).

[www.nowymagazyn.eu](http://www.nowymagazyn.eu)

## Jesteś architektem lub dekoratorem wnętrz?

### Zapraszamy do współpracy!

W każdym wydaniu magazynu „Wnętrze i Ogród” redagujemy dział Okiem Architekta. Chcąc pojawić się na jego łamach, wystarczy przesłać poglądowe zdjęcia realizacji na adres: [okiem.architekta@dobry-dom.pl](mailto:okiem.architekta@dobry-dom.pl). Odpowiemy na każdy e-mail!

Podziel się pomysłami i zobacz swoje realizacje na łamach magazynu „Wnętrze i Ogród”!



W ramach współpracy istnieje możliwość wykonania profesjonalnej sesji zdjęciowej, którą zorganizuje nasza redakcja.

[okiem.architekta@dobry-dom.pl](mailto:okiem.architekta@dobry-dom.pl)



**Elkamino Dom**

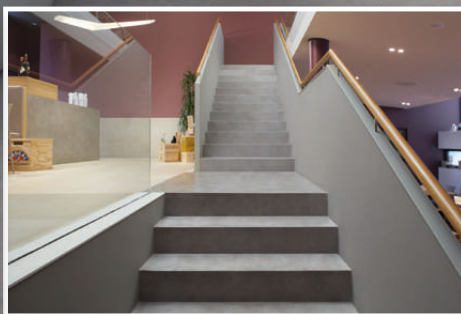
Produkujemy płytki  
na ściany, podłogi tarasy,  
schody, parapety.

tel. 46 856 40 40  
kom. 602 292 707  
www.elkaminodom.pl  
e-mail: biuro@elkaminodom.pl

**NOWOŚĆ**  
PROSTO Z WŁOCH  
JUŻ W POLSCE

ideal  
**WORK**  
innovative surfaces

# Mikro-cement microtopping IDEALWORK



Płytki ceramiczne, gres, to najczęściej stosowany materiał wykończeniowy. Alternatywą jest mikro-cement to idealne rozwiązanie dla tych, którzy nie lubią fug, ponieważ pozwala na tworzenie powierzchni ciągłych wewnętrznych i zewnętrznych, pozwala na otrzymanie unikatowego i oryginalnego wyglądu w zależności od upodobań stylowych nowoczesnym, klasycznych, surowych i antycznych.

Micro-cement/mikrotopping perfekcyjny materiał na schody i na elewacje.

Renowacja łazienek posadzek bez potrzeby skuwania starych okładzin z płytek gresu, oszczędzasz czas i unikasz wielkiego bałaganu i kurzu.



Edildomusitalia Sp. z o.o.  
ul. Rokicińska 318/320, 92-614 Łódź  
tel: 535 525 247, e-mail: edildomusitalia@gmail.com

[www.edildomusitalia.pl](http://www.edildomusitalia.pl)