

A woman in a black dress is floating horizontally in a room with dark, patterned walls and a window. She is looking out the window with her hands resting on the frame. A large white diamond shape is overlaid on the image, framing the text.

# NOWY MAGAZYN

dla architektów, projektantów, designerów

egzemplarz bezpłatny 1(6)2016



# LUDWIK | STYL®

prosto z drewna



Najnowsza kolekcja Lato została zaprojektowana na zlecenie Ludwik Styl przez czołowego europejskiego projektanta Klause Brettnera z Brettner Studio. Charakteryzuje ją geometryczny kształt oraz swoista gra rysunkiem drewna, uzyskana dzięki nieszablonowemu układowi poszczególnych elementów. Produkowana w 100% z polskiego dębu lub orzecha amerykańskiego.

Kolekcja Lato jest dedykowana przede wszystkim osobom, dla których ważna jest oryginalność, najwyższa jakość oraz trwałość.

Ludwik Styl.  
Jesteśmy z Wami od 1959 roku.





kolekcja **Lato** w całości z drewna dębowego lub orzecha amerykańskiego





REKUPERACJA

## SILENT VENTILATION

- energooszczędny
- bardzo cichy
- zrównoważony system wentylacji mechanicznej z odzyskiem ciepła

powiew świeżego powietrza w ciepłym domu

autoryzowane salony firmowe:

Częstochowa - Klimatom Sp. z o.o., ul. Fiedorfa 17, tel. 34/ 34 30 48, [www.klimatom.com](http://www.klimatom.com); Gdańsk - UNITHERM Sp. J. Jerzy Iwicki, Andrzej Piskala - Salon Partnerski VASCO, ul. Kartuska 391, tel. 58/ 323 75 00, [www.i-grzejniki.pl](http://www.i-grzejniki.pl); Luboń - Elmar Sp. z o.o., ul. Przy Autostradzie 9, tel. 61/ 899 51 51, [www.elmar.poznan.pl](http://www.elmar.poznan.pl); Łomianki - Arma-San, ul. Warszawska 185, tel. 22/ 751 04 44, [www.armasan.pl](http://www.armasan.pl); Myślenice - ECO COMFORT, ul. Drogowców 3, tel./fax 12/ 274 22 06, [www.ecocomfort.pl](http://www.ecocomfort.pl); Poznań - INSIDE Systemy Grzewcze i Sanitarne - Salon Partnerski VASCO, ul. Mścibora 8, tel. 61/ 870 92 20-21; Poznań - STG s.c., ul. Biskupińska 43a, tel. 61/840-94-01, [www.stgpoznan.pl](http://www.stgpoznan.pl); Przywory k/Opola - Atmen-Lazienki s.c., ul. Wiejska 8a, tel./fax 77/ 427 12 50, [www.atmen.pl](http://www.atmen.pl); Szczecin - PRO-OGRZEWANIE Sp. z o.o., Al. Bohaterów Warszawy 21A, tel. 91/ 485 13 23, [www.pro-ogrzewanie.pl](http://www.pro-ogrzewanie.pl); Toruń - SZYMA Sp. z o.o., ul. Kręta 89, tel. 56/ 621 90 75, [www.szyma.eu](http://www.szyma.eu); Wrocław - ADMARBUD PHU, ul. Karmelkowa 41 paw. 11, tel. 71/ 364 38 01, [www.admarbud.com](http://www.admarbud.com); Wrocław - AKA Szczerbiccy Spółka Jawna, ul. Jerzmanowska 15, tel. 71/ 357 28 59, [www.aka.pl](http://www.aka.pl); Wrocław - MSVENT Sp. z o.o., ul. Buforowa 34, tel. 71/ 396 74 74, [www.msvent.pl](http://www.msvent.pl)

[www.VASCOart.pl](http://www.VASCOart.pl)





**VASCO**

ekskluzywne  
grzejniki  
dekoracyjne

BEAMS by VASCO

**autoryzowane salony firmowe:**

**Gdańsk** - Imex Top 32, ul. Grunwaldzka 303, tel. 58/ 76 82 600; **Katowice** - Kalmar (TTW OPEX), ul. Rożdżeńkiego 191, sklep 49, tel. 32/ 351 26 66; **Koszalin** - IBERO Łazienki, ul. Szczecińska 70, tel. 94/ 347 77 23; **Kraków** - Kalmar, ul. Zakopiańska 58, tel. 12/ 290 70 90; **Lublin** - Ars Deko, ul. Łęczyńska 43, tel. 81/ 746 12 46; **Łódź** - Nasza Łazienka, ul. Jana Kilińskiego 195a, tel. 42/ 689 11 81; **Olsztyn** - Anda Łazienki, ul. Pstrowskiego 29, tel. 89/ 534 41 21; **Poznań** - Kalmar (Galeria Arkada), ul. Obornicka 229, tel. 61/ 656 19 20; **Przywory** k. **Opola** - Atmen-Łazienki, ul. Wiejska 8a, tel. 77/ 42 71 250; **Rumia** - Alpol, ul. Sobieskiego 24, tel. 58/ 679 94 55; **Rzeszów** - BOZ, ul. Geodetów 3, tel. 17/850 03 14; **Siedlce** - ESKA, ul. Sokółowska 182, tel. 25/ 640 09 00 w. 2; **Sopot** - Kalmar, Al. Niepodległości 958, tel. 58/ 341 79 52; **Warszawa** - Kalmar (TTW Home), Al. Jerozolimskie 185, parter, sklep 25, tel. 22/ 331 57 00; **Warszawa** - Kalmar (TTW Opex), ul. Domaniewska 37 b, tel. 22/ 313 25 85; **Wrocław** - Kalmar (DH Domar), ul. Braniborska 14 (sklep nr 15), tel. 71/ 359 26 21

ogólnopolski konkurs dla architektów wnętrz

szczegóły na [www.VASCOart.pl](http://www.VASCOart.pl)





# NOWY MAGAZYN

dla architektów, projektantów, designerów

Zapraszamy do lektury kolejnego NOWEGO MAGAZYNU! W całości dedykujemy go profesjonalistom – architektom, projektantom, dekoratorom wnętrz i środowiskom akademickim zainteresowanym wzornictwem przemysłowym oraz designem. Mówimy stop szablonowym i nudnym wnętrzom, cenimy indywidualizację. Śledzimy nowinki, przyglądamy się innowacyjnym rozwiązaniom i przybliżamy ofertę firm nastawionych na realizację indywidualnych zamówień pod konkretny projekt. Znajdziecie tutaj kolejne odsłony stylów cieszących się niesłabnącą popularnością. Od komfortowego i przytulnego trendu skandynawskiego, poprzez ceniący tradycję, a jednocześnie niepozbawiony nonszalanckiego poczucia luzu vintage, aż po wyróżniającą się elegancką osobowością american glamour. Piękno łączy się z niebywałym komfortem, a design od kuchni zaskakuje niestandardowymi funkcjami. Wykorzystanie cegły i betonu gwarantuje ciepły klimat wnętrza. Z kolei ponadczasowy dialog z naturą urzeka czarującymi swoją ergonomią formami i możliwościami, jakie stwarza zastosowanie autentycznych materiałów. Przewaga uniwersalnej bieli i szarości oraz akcenty naturalnego drewna stanowią doskonały punkt wyjścia dla dekoratorskich eksperymentów. Dominują miłe dla oka kolory, głównie pastelowe oraz z bogatej palety barw ziemi – w tym zwłaszcza brązy i beże, a swoje mroczne oblicze odsłaniają malachitowe odcienie zieleni. Ekskluzywność kusi swoim zamilowaniem do złota, miedzi i mosiądzu. Znajdziecie również prezentacje startujących marek z polską metką, które wyróżniają się oryginalnym wzornictwem.

Od inspiracji do realizacji, życzymy Wam pięknych, urządzonych z pasją projektów, które spełnią oczekiwania najbardziej wymagających Klientów.

*Twiewiorska*  
Redaktor prowadząca







### MUST HAVE

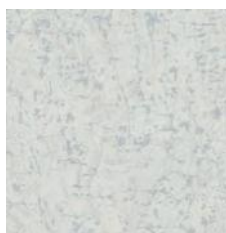
WSPOMNIENIE DAWNYCH LAT LUB NOWOCZESNOŚĆ W NIETYPOWEJ FORMIE – MEBLE DLA OSÓB ŚWIADOMYCH, CZEGO OCZEKUJĄ OD WNEŹRZA.

### MADE BY POLAND

PRZEDMIOTY CODZIENNEGO UŻYTKU W REKACH MŁODYCH DESIGNERÓW.

### MROczne OBlicZE ZIELENI

NEOCZYWIŚTA I KUSZĄCA ODCIENIAMI ZIELEŃ PROMOWANA PRZEZ SKANDYNAWSKICH PROJEKTANTÓW.

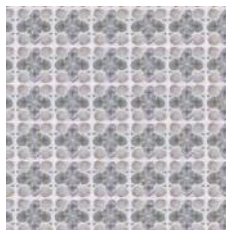


### KAMIEŃ — PIĘKNO Z NATURY

SURODZIEC POZWALAJĄCY ZAWRZEĆ W SOBIE WIELE POMYSŁÓW NA PRZEDMIOTY OZDOBNE ORAZ UŻYTKOWE.

### SCANDI PONAD WSZYSTKO

STYL, KTÓRY WYZWAŁA W CZŁOWIEKU UNIWERSALNĄ TĘSKNOTĘ ZA NATURĄ.



### VINTAGE

DEKORATORSKI POWRÓT DO PRZESZŁOŚCI ŁĄCZONY Z NOWOCZESNYMI ELEMENTAMI TWORZY WE WNEŹTRZU KLIMAT PONADCZASOWEGO DESIGNU.

### WNEŹRZE W STYLU AMERICAN GLAMOUR

POMYSŁ NA LUKSUROWĄ PRZESTRZEŃ RODEM Z NOWYORSKICH APARTAMENTÓW.

### KĄŻDY CHCE BYĆ INNY — CYFROWA INDYWIDUALIZACJA

TECHNOLOGIA GWARANTUJĄCA UNIKATOWOŚĆ WYSTROJU WNEŹRZA.

### CEGLA I BETON — DUET IDEALNY

DWA ELEMENTY, JEDEN WPROWADZAJĄCY OŻYWIENIE, DRUGI — SPOKÓJ.

### IDEA + FORMA

ORYGINALNY POMYSŁ I JEGO NIEBANALNA REALIZACJA TWORZĄ PRZEDMIOTY, KTÓRE ŚWIETNIE SPEŁNIĄ SWOJĄ FUNKCJĘ.

### K JAK KUCHNIA

WSPÓŁCZESNA KUCHNIA TO PRZED EW WSZYSTKIM FUNKCJONALNE I ERGONOMICZNE ROZWIĄZANIA, A WSZYSTKO TO OKRĄSZONE DOZĄ DOBREGO DESIGNU.

### KAFLE, KTÓRE UKŁADASZ W PATCHWORK

WZORYSTE, WIELOBARWNE KOMPOZYCJE, KTÓRE MOŻNA DOWOLNIE ZESTAWIAĆ, KIERUJĄC SIĘ WŁASNĄ FANTAZJĄ.

### MODA NA KOLOR

SZLACHETNY BŁYSK. ZŁOTA, MIEDZI, MOSIĄDZU SYNONIMEM LUKSUŚU.

### NOWOCZESNE WZORNICTWO W WIELKIM FORMACIE

CZYSTA FORMA DALEKIEJ PÓŁNOCY USTĘPUJE MIEJSCA BOGATEJ ORNAMENTYCE RODEM Z ORIENTU. W ROZMIARZE MAKSYMALNYM.

### POLECANE ADRESY

MIEJSCA WARTO UWAGI — TO TU KSZTAŁTUJE SIĘ DOBRY DESIGN I WYRABIAJĄ GUSTY!







# MUST HAVE

Dizajnerskie oświetlenie w wariancie loftowym, skandynawskim czy glamour będzie spektakularnym i dopełniającym elementem dekoracji.



1. **Lampa Spotlight.** Industrialno-loftowa lampa podłogowa wykonana z metalu, podkreśli charakter wnętrza i nada mu niepowtarzalny klimat. Wykończenie z postarzałego metalu.  
681 zł, ZONA-DESIGN, [www.zona-design.pl](http://www.zona-design.pl)



3. **Lampa podłogowa trójnóg LW14-05-10.** Lampa stojąca sztalugowa na trójnogu, wykonana z elementów drewnianych w kolorze czarnym. Abażur wykonany jest z czarnej tkaniny, podkreślając jej charakter. Konstrukcja nadaje jej elegancji klasyczny styl, a drewno jako materiał ciepły odbiór. Lampa dzięki specjalnym śrubom motylkowym ma regulowany rozstaw nóżek.  
450 zł, LIGHTWOOD, [www.lightwoodsklep.com](http://www.lightwoodsklep.com)



2. **Lampa stojąca BATON.** Lampę stojącą według projektu Chrisa Slutttera tworzą ramię ze stali szlachetnej i ekstrawagancki, czarny abażur z lnu. Osadzony został w ten sposób, aby można go było swobodnie ustawiać i indywidualnie dostosować kąt padania światła.  
TECNOLUMEN, [www.lampy.pl](http://www.lampy.pl)

4. **Lampa Doll Ball.** Lampa została wykonana z drewna olchowego malowanego na wysoki połysk najlepszej jakości farbami. W tym modelu istnieje możliwość modyfikacji kolorystycznej każdej z kul (RAL), jak również tkaniny abażuru. Sprawdź bogatą ofertę materiałów Ornali.  
5299 zł, ORNALI, [www.ornali.com](http://www.ornali.com)



# zona design

Odwiedź nasz sklep on-line  
poznaj naszą ofertę designerskich  
mebli, lamp oraz dodatków.



sklep on-line

[www.zona-design.pl](http://www.zona-design.pl)





# MUST HAVE

Przedmioty, których obecność w salonie jest nieodzowna. Minimalistyczne, finezyjne, eleganckie meble wypoczynkowe ozdobią pomieszczenie bez utraty najważniejszej funkcji sofy – zapewnienia wygodnego relaksu.



1. **Sosa.** Modułarny system miękkich sof wyróżniający się niezwykle, szlachetnymi proporcjami. Mimo dużych gabarytów oraz zdecydowanych kształtów Sosa sprawia wrażenie mebla bardzo lekkiego i delikatnego, wręcz lewitującego. Jest uniesiona wysoko na smukłych, wysokich nogach. W skład rodziny wchodzi moduły sof 1-, 2-, 2,5- i 3-osobowych w rozmaitych konfiguracjach: bez podłokietników, asymetryczne z jednym podłokietnikiem, tradycyjne z dwoma podłokietnikami oraz pufy gwarantujące nieograniczone możliwości aranżowania przestrzeni.

NOTI, [www.noti.pl](http://www.noti.pl)

3. **Sofa Scandinavia.** Nowoczesna, wygodna sofa rozkładana, znakomicie sprawdzi się w niewielkim pomieszczeniu.

2089 zł, ZONA-DESIGN, [www.zona-design.pl](http://www.zona-design.pl)

2. **Klara.** Sofa ta jest gwarantem komfortu i wyjątkowego relaksu. Wszystko to za sprawą dużych, miękkich poduszek, które doskonale wypełniają konstrukcję mebla. Sylwetka Klary to zgrabne połączenie kubicznych form oparcia i siedziska z obłymi, opływowymi kształtami podłokietników. Całość konstrukcji oparta jest na delikatnych, metalowych nóżkach, które nieśmiało dotykają ziemi.

5497 zł, SITS, [www.sits.pl](http://www.sits.pl)

4. **Pokrowiec na sofę Stockholm 3-osobową z Ikea.** Dostępny z ponad 130 tkanin w bogatej kolorystyce i wzornictwie.

Tkanina Etna 705-12, 749 zł, DEKORIA, [www.dekoria.pl](http://www.dekoria.pl)





**sosa.**

design:  
**Piotr Kuchciński**  
2015

Galeria Noti Poznań ul. 23 Lutego 16, T 61 852-77-77  
Galeria Noti Warszawa Domoteka, ul. Malborska 41, T 22 781-37-41  
Galeria Noti Wrocław Domar, ul. Braniborska 14, T 71 350-66-08

[www.noti.pl](http://www.noti.pl)







# MUST HAVE

Modułowe rozwiązania zyskują coraz więcej zwolenników. Nic dziwnego – proste formy nie ustępują swoimi funkcjami obszernym meblówiankom. Minimum miejsca, maksimum wygody!

1.



2.



3.



4.



1. **Biblioteka z nowej kolekcji LOFT.** Połączenie stali z litym dębem. Możliwość różnych wybarwień konstrukcji stalowej. Wymiary: 120 x 35 cm, wysokość: 220 cm. Na zamówienie można wybrać indywidualne wzory i wymiary oraz modyfikacje, typu dodanie szuflad czy drzwi.

Od 2590 zł, INNE MEBLE, [www.innemeble.pl](http://www.innemeble.pl)

2. **IKEA PS 2014.** Kombinacja regałowa: moduły do przechowywania, blaty modułu. Okleina bambusowa, S35/60 x W70/130, G30 cm. Każdy z lekkich, a zarazem wytrzymałych modułów ma trzy otwarte ścianki, dzięki czemu możliwości łączenia pojemników i blatów są niemal nieograniczone.

347 zł, IKEA, [www.ikea.pl](http://www.ikea.pl)

3. **Regał Drabina Nature.** Drewniana drabina z szufladkami. Prosty skandynawski design. Wymiary: 51 x 15 x wys. 180 cm.

1175 zł, HÜBSCH, [www.loftbar.pl](http://www.loftbar.pl)

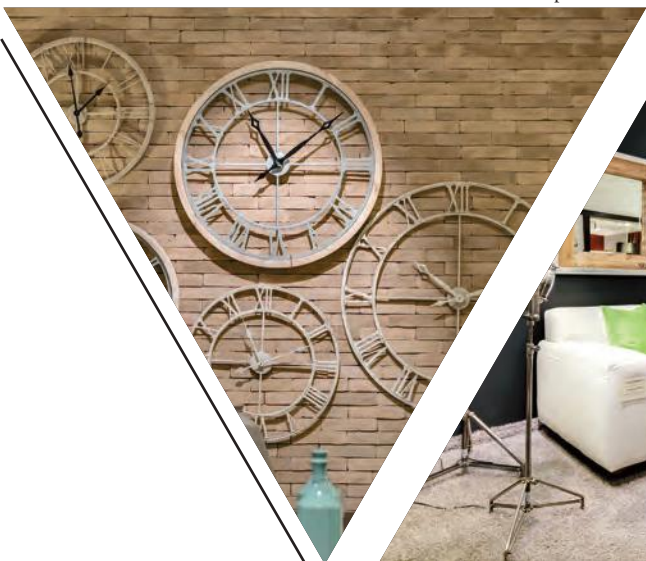
4. **Regał z kolekcji Mio.** Solidne bukowe drewno, farbowane w ciepłym, brązowym odcieniu, prosto i elegancko łączy się z białą płytą skrzynki. Łatwo się skupić w tak miłym dla oka otoczeniu. Możliwości personalizacji Mio są nieskończone. Tak samo jak ich funkcje.

2155 zł (drabinka + 4 skrzynki), VOX, [www.vox.pl](http://www.vox.pl)



**DUŻY WYBÓR ZEGARÓW**, od 295 zł, INNE MEBLE, [www.innemeble.pl](http://www.innemeble.pl)

**SOFA MANCEBO**, w skórze lub tkaninie, od 3034 zł, INNE MEBLE, [www.innemeble.pl](http://www.innemeble.pl)



**KANAPA VESTA**, wymiary od 216 cm, od 2557 zł, INNE MEBLE, [www.innemeble.pl](http://www.innemeble.pl)

# Wygodne oblicze natury

## STOLIK

Oryginalny blat cięty z pnia drzewa tekowego, od 795 zł, INNE MEBLE, [www.innemeble.pl](http://www.innemeble.pl)



**FOTEL LADY WING**, od 1672 zł, INNE MEBLE, [www.innemeble.pl](http://www.innemeble.pl)



## FOTEL LADY WING

Cena zależna od wyboru tkaniny, od 1672 zł, INNE MEBLE, [www.innemeble.pl](http://www.innemeble.pl)



## STOLIK Z KOLEKCJI LOFT

Na zamówienie, wymiary: 100 x 100 cm, od 1490 zł, INNE MEBLE, [www.innemeble.pl](http://www.innemeble.pl)



## STOLIK KAWOWY Z KOLEKCJI LOFT

Z dębu litego i stali, wymiary: 80 x 80 cm, od 1090 zł, INNE MEBLE, [www.innemeble.pl](http://www.innemeble.pl)



## KONSOŁA KORZEŃ Z KOLEKCJI ROOT

Drewno tekowe, od 2590 zł, INNE MEBLE, [www.innemeble.pl](http://www.innemeble.pl)

## ADRESY SALONÓW

ul. Lucyny Herc 50, 20-328 LUBLIN, tel: 81 745 96 30, tel: 81 745 96 31  
aleja Roździeńskiego 199, 40-315 KATOWICE, tel: 32 493 18 21  
ul. Głogowska 425, 60-004 POZNAŃ, tel: 61 611 00 40  
ul. Puławska 326, 02-819 WARSZAWA, tel: 22 855 40 97

**INNE MEBLE**

[www.innemeble.pl](http://www.innemeble.pl)





# MUST HAVE

Nowoczesne czy tradycyjne, o futurystycznych kształtach czy wręcz przeciwnie; przywołujące wspomnienie epoki PRL - fotele to jedne z najważniejszych mebli dodających aranżacji charakteru.



**1. Tulli.** Nowoczesny fotel przeznaczony zarówno do użytku zewnętrznego, jak i do wnętrza. Jest połączeniem tradycyjnej formy z innowacyjnym rozwiązaniem technologicznym. Innowacyjność Tulli polega na precyzyjnie wymodelowanej, ergonomicznej formie powstałej w technologii rotomouldingu (formowanie rotacyjne) z użyciem polietylenu. Tulli wykonany jest w całości z tworzywa.

NOTI, [www.noti.pl](http://www.noti.pl)

**3. Fotel Retro Coco.** Fotel z ponadczasowym wzorem pepitki sprawi, że twoje wnętrze nabierze klasy i elegancji.

889 zł, ZONA-DESIGN, [www.zona-design.pl](http://www.zona-design.pl)

**5. Fotel KANU 2.** Fotele z serii Kanu wykonane są ze sklejki giętej, wykończenie kształtki sklejkowej – naturalna brzoza, naturalny dąb, naturalny orzech amerykański. Fotele lakierowane w całości łącznie z podstawą w czterech kolorach: żółty, czerwony, szary i czarny. Podstawy drewniane zakończone ślizgaczami z twardego tworzywa.

MARBET, [www.marbetstyle.eu](http://www.marbetstyle.eu)

**2. Stefani.** Nowy mebel projektu Nielsa Gammelgaard, charakteryzuje się niezwyklej ergonomią opartą na krągłych kształtach. Tutaj wszystko „płynie”... Ze zgrabnych obłości wygodnego siedziska wynurzają się delikatne podłokietniki, które łagodnie, jak fala, przechodzą w szerokie, łukowate oparcie. Całość tworzy jedną, spójną bryłę osadzoną na stabilnej metalowej nóżce, która, dzięki opcji TILT, daje możliwość odchylenia fotela.

Od 5406 zł, SITS, [www.sits.pl](http://www.sits.pl)

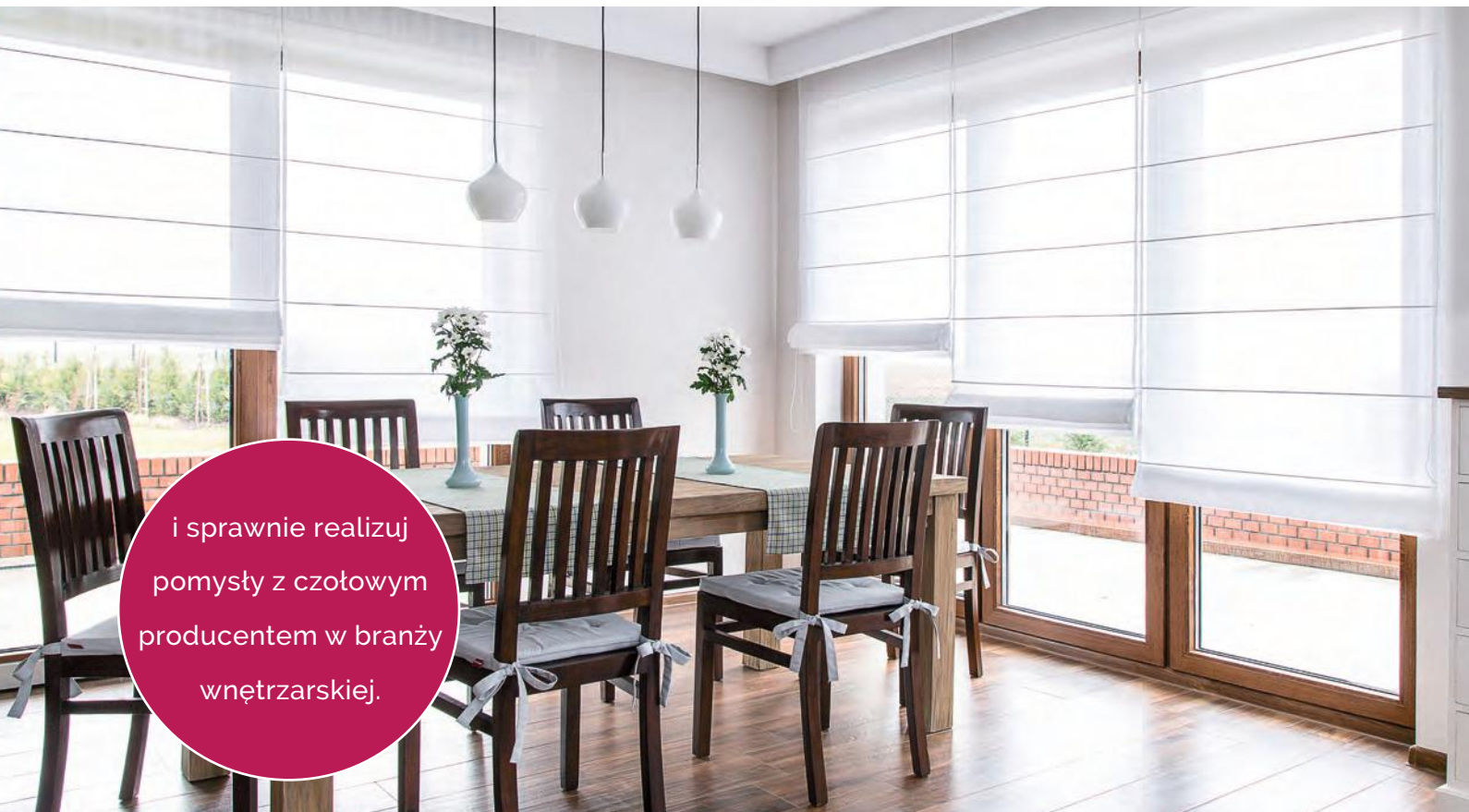
**4. Worek do siedzenia o śr. 60 x 105 cm.** Dopasowuje się do kształtu kręgosłupa, idealny do odpoczynku i zabawy dla dzieci. Występuje w bogatej kolorystyce – ponad 500 tkanin do wyboru. Tkanina Loneta 133-35.

224,90 zł, DEKORIA, [www.dekoria.pl](http://www.dekoria.pl)

**6. Morten.** Krzesło na bazie drewnianej obite materiałem. Wygodne i atrakcyjne, idealne do relaksu, stanie się ulubionym meblem domowników. W ofercie jest wiele kolorów obicia do wyboru.




JADIK, [www.jadik.pl](http://www.jadik.pl)





i sprawnie realizuj  
pomysły z czołowym  
producentem w branży  
wnętrzarskiej.

### Kompleksowo wyposażamy wnętrza!

-  rolety rzymskie nr 1 w Polsce
-  ponad 500 tkanin
-  doradztwo przy projekcie
-  szycie na miarę dekoracji tekstylnych
-  dekoracje, meble, ceramika, lampy, obrazy
-  zamówienia on-line - czas realizacji 7 dni

Zapraszamy do współpracy  
[www.architekci.dekoriam.pl](http://www.architekci.dekoriam.pl)



ZOBACZ  
NASZ NAJNOWSZY KATALOG  
WIOSNA-LATO 2016  
[www.dekoriam.pl](http://www.dekoriam.pl)





# MUST HAVE

Kultowe, znane sprzed lat wzory mebli w ich nowoczesnych odstonach niezmienne robią furorę. Ich urok przetrwał próbę czasu, dlatego powracają na salon, wywołując jeszcze większy entuzjazm miłośników dobrego stylu.

1.



2.



3.



4.



1. **Ława z kolekcji Davos.** Nawiązuje swoim wzornictwem do kultowych i dobrze znanych mebli z okresu powojennego, tworząc ich współczesne wersje. Atrakcyjność mebli z tej kolekcji zwiększa możliwość ich wykonania zarówno w orzechu amerykańskim, jak i drewnie dębowym w różnorodnej kolorystyce i wykończeniach.

4390 zł, LUDWIK STYL, [www.ludwikstyl.com](http://www.ludwikstyl.com)

3. **Stoliki kawowe Gloria.** Wykonane ręcznie z litego, dębowego drewna. W skład serii oprócz stolików wchodzi stół jadalniany i stół okrągły. Solidne wykonanie to duży atut mebli. Uniwersalna estetyka kompletu będzie pasowała do wielu rodzajów wnętrz.

JADIK, [www.jadik.pl](http://www.jadik.pl)

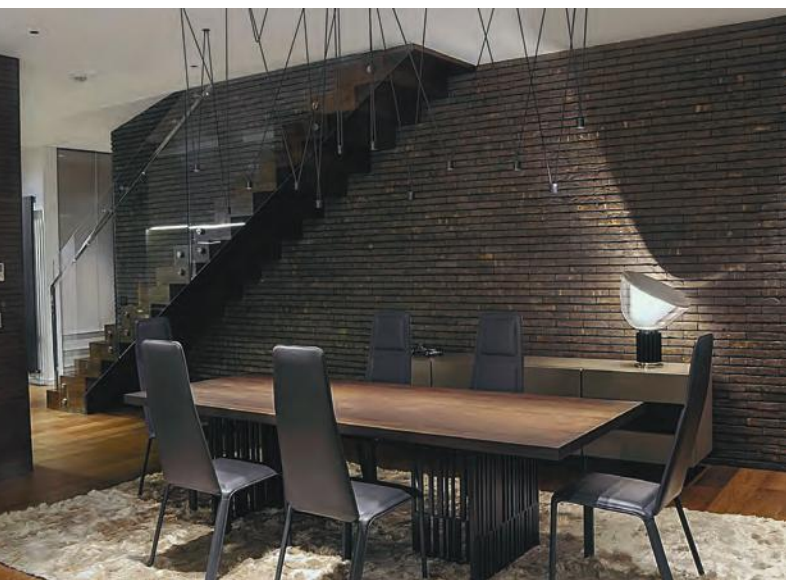
2. **Stolik kawowy Scania.** Stoliki pełne uroku i subtelności, sprawdzą się zarówno w małych, jak i dużych wnętrzach.

469 zł, ZONA-DESIGN, [www.zona-design.pl](http://www.zona-design.pl)

4. **Stolik KANU.** Stoliki dostępne w dwóch wymiarach blatów Ø700 oraz Ø1000, w wysokościach 350 mm oraz 510 mm. Blaty wykonano ze sklejki pokrytej laminatem HPL z widoczną strukturą sklejki na obrzeżu. Kolorystyka laminatu nawiązuje do kolorystyki kształtek sklejkowych w odcieniach drewna naturalnego – brzoza, dąb, orzech amerykański.

MARBET, [www.marbetstyle.eu](http://www.marbetstyle.eu)





## Cegły i płytki ręcznie formowane Vandersanden

Trwałość, prestiż, bezpieczeństwo, budowane przez lata, cegła po cegle. Uniwersalne rozwiązania dla wnętrz i elewacji. Niezwykle szeroka oferta kolorystyczna doskonale wpisująca się zarówno w stylistykę tradycyjną, jak i nowoczesne trendy architektury.

Nieograniczone możliwości zastosowań:

- na elewację wszelkiego rodzaju budynków, od domów jednorodzinnych po biurowce i centra handlowe
- jako elementy dekoracyjne wszystkich rodzajów i stylów wnętrz.

Cegły i płytki ręcznie formowane to wyrafinowane połączenie surowości z delikatnością, ciepłem i elegancją.

[www.vandersanden.com.pl](http://www.vandersanden.com.pl)



# Mroczne oblicze zieleni

nieoczywiste tonacje nasyconych zieleni u skandynawskich mistrzów stylu



NORMANN COPENHAGEN

Grynszpanowy, malachitowy, butelkowy, „moss green” – palety przyciemnionych zieleni wróciły w tegorocznych premierach meblowych, tekstyliach, dodatkach do wnętrz północnych mistrzów stylu.

Intensywne leśne kolory w połączeniu ze wstrzemięźliwym urokiem, głęboką analizą prostej formy w wydaniu skandynawskiego minimalizmu tworzą godne odnotowania zjawisko w dizajnie. Żywa i niezwykle twórcza scena projektowa, pięknie nazywana – „new norńic” rysuje perspektywę, za którą podąża reszta świata. Zwłaszcza w kulturze wizualnej, gdzie inspiracje przenikają się i mają na siebie stylistyczny wpływ.

1.



2.



Nowości z różnych dziedzin produktowych, czy to ze świata mody, czy kosmetyki kolorowej, generują świeży collage, który pączkuje i przekłada się na formę i kolorystykę w aranżacji wnętrz. W tym sezonie numerem jeden są zadziwiające oblicza organicznej, ciemnej zieleni.

Tekst: Agnieszka Okrzeja, [www.silaglosu.pl](http://www.silaglosu.pl)



- 1. Poduszka Brick, ok. 309 zł, Normann Copenhagen
- 2. Wieszak Dots z drewna, ok. 75 zł, Muuto
- 3. Krzesło Cover, ok. 1636 zł, Muuto
- 4. Wazon Elevated, ok. 406 zł, Muuto
- 5. Puf z weluru Circus, ok. 1932 zł, Normann Copenhagen
- 6. Podkładka z marmuru Groove, ok. 160 zł, Muuto

REKLAMA



FIN



KANU



LINK



**marbet style**<sup>®</sup>  
www.marbetstyle.com





fot. DŁUGA showroom



fot. Galeria Ekskluzywnych Mebli HEBAN



**DESIGN**  
**SPOTKANIA**  
**DEDYKOWANE**  
**ARCHITEKTOM**  
[www.okkpr.com](http://www.okkpr.com)







Pracownia Projektowa Dragon Art, Anna Maria Sokolowska

**BUDUJESZ, URZĄDZASZ, REMONTUJESZ LUB DEKORUJESZ?**

**Wejdź na [homebook.pl](https://homebook.pl)**

Najnowocześniejsza i największa wnętrzarska platforma internetowa w Polsce

- Ponad 2,5 mln użytkowników miesięcznie • Baza najlepszych specjalistów z kraju
- Blisko 1 mln inspirujących zdjęć aranżacyjnych • Setki tysięcy produktów topowych marek z całego świata
  - Poradniki wnętrzarskie • Trendy i nowości



# MADE by



## AGNIESZKA BAR

Projektantka specjalizująca się w szklanej materii. Absolwentka Wydziału Ceramiki i Szkła na ASP we Wrocławiu, doświadczenie w sztukach użytkowych wzbogaciła na uczelni VSVU w Bratysławie i Technic University w Liberku. Wdraża krótkie serie naczyń ze szkła formowanego na gorąco, realizuje też obiekty unikatowe w kooperacji z rzemieślnikami i ośrodkami szklarskimi. Laureatka nagród: Make me!, Tiffany Glass Kunst, EGE, Dobry Wzór, Must Have. Współpracuje z Grupą Projektową BASK przy koncepcjach przestrzeni domowych i publicznych. Jest dydaktykiem w I Pracowni Projektowania Szkła na macierzystej uczelni. [www.agnieszkabar.pl](http://www.agnieszkabar.pl)



TUBKI: Z ARCHIWUM



OWCA: KAMIL SALANYK



ON FINGER: KAMIL SALANYK



PROJEKT „MOTION BLUR” Z ARCHIWUM



PLISOWANKI: GRZEGORZ STADNIK



## ENDE

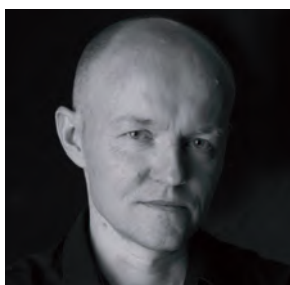
ENDE to studio założone przez Natalię Gruszecką i Jakuba Kwarcińskiego – projektantów i absolwentów ceramiki na Akademii Sztuk Pięknych we Wrocławiu, w 2012 roku. Firma zajmuje się projektowaniem i wytwarzaniem współczesnych wyrobów porcelany użytkowej. Produkuje lokalnie w swojej manufakturze i sprzedaje na rynkach globalnych. Są to przedmioty codziennego użytku, które łączą funkcjonalność, oryginalną estetyczną formę oraz wysokiej jakości luksusowe materiały. Celem kreatywnego duetu ENDE jest, aby ich unikatowe i intrygujące produkty wysokiej jakości, ręcznie wykonywane z sercem mogły trafić do rąk szerokiego grona amatorów pięknych przedmiotów w Polsce i na świecie. Produkty ENDE są powszechnie dostępne w popularnych sklepach internetowych z designem.

# POLAND



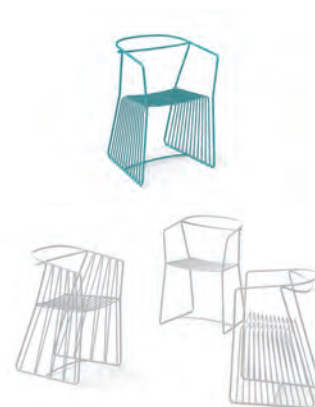
## NIKODEM SZPUNAR

Projektant, członek Stowarzyszenia Projektantów Form Przemysłowych. Jest absolwentem wzornictwa na ASP w Warszawie, studiował Design w National College of Art and Design w Dublinie. W 2013 roku założył wspólnie z Kamilą Niedzwiedzka własne studio projektowe, które zajmuje się projektowaniem i rozwojem nowych produktów. Zdobył m.in. pierwszą nagrodę w konkursie Make Me!, wyróżnienie w Young Design oraz konkursie meblowym firmy Ton. Jego projekty można było zobaczyć też na międzynarodowych targach i wydarzeniach branżowych.



## TOMASZ AUGUSTYNIAK

Projektant i architekt wnętrz. Studiował na ASP w Poznaniu na wydziale architektury wnętrz i wzornictwa przemysłowego. Pracuje jako projektant dla firm związanych z branżą meblową. Zdobył wiele nagród i wyróżnień: m.in. Dobry Wzór 2010 IWP w kategorii sfera domu za projekt zestawu mebli sensorycznych dla dzieci MEEE; nagrody Must Have za KANU, NEON, FIN na Łódź Design Festival, ŚLĄSKA RZECZ, DOBRY WZÓR za meble FIN. W 2010 otrzymał nagrodę Designer Roku przyznawaną przez prezesa Instytutu Wzornictwa Przemysłowego w Warszawie.





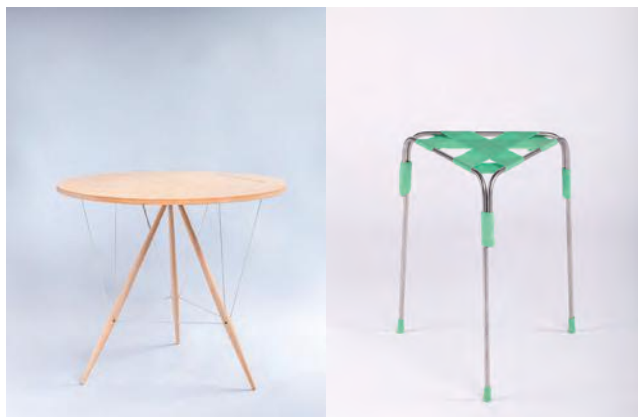


**ROBERT PLUDRA**

Zajmuje się projektowaniem produktu, dizajnem społecznym, wystawiennictwem i prowadzeniem warsztatów o tematyce projektowej. Urodzony w 1985 r. Absolwent Wydziału Wzornictwa Akademii Sztuk Pięknych w Warszawie. Adiunkt na wydziale macierzystym, gdzie współprowadzi pracownię PP2 oraz zajmuje się koordynacją projektów badawczo-rozwojowych. W roku 2013 obronił doktorat pt.: "Wybrane zagadnienia z dziedziny projektowania społecznego". Członek Stowarzyszenia Projektantów Form Przemysłowych (należącego do BEDA). Pracuje indywidualnie oraz w zespołach różnie konfigurowanych do poszczególnych projek-



tów. Członek-założyciel Platformy Projektowania Uniwersalnego D4A. Brał udział w ponad pięćdziesięciu wystawach na najważniejszych festiwalach dizajnu (m.in. w Mediolanie, Londynie, Paryżu, Berlinie czy Tokio). Jest laureatem wielu konkursów i stypendiów. Aktualnie pracuje m.in. nad projektami badawczo-rozwojowymi, oraz projektami z dziedziny urządzeń medycznych i rehabilitacyjnych, transportu rowerowego, samochodowego i szynowego.



FOT. ERNEST WIŃCZYK



FOT. KAT GREEN



**OLA MIRECKA**

Ola Mirecka urodziła się w Warszawie, gdzie studiowała wzornictwo na ASP. W trakcie studiów była członkiem PG13 – eksperymentalnej pracowni projektowej Tomka Rygalika. Po ukończeniu studiów w Polsce wyjechała do Londynu na studia magisterskie w Royal College of Art. Obecnie mieszka w Danii, pracuje jako projektantka klocków Lego i równocześnie tworzy swoje własne projekty. W swojej twórczości Ola skupia się na eksploracji zabawy oraz idei przestrzennego rysunku poprzez język narracji, interakcji i ruchomego obrazu. Jej prace zostały docenione na arenie międzynarodowej.



**MAGDALENA ESTERA ŁAPIŃSKA**

Łapińska Porcelana to marka stworzona przez projektantkę Magdalenę Esterę Łapińską, która sama wymyśla wzory z porcelany i później własnoręcznie je wykonuje. Pomysł powstał z miłości do porcelany – najszlachetniejszego według autorki materiału na świecie. Pasja tworzenia zrodziła się u niej w czasie studiów na wydziale wzornictwa warszawskiej ASP. Łapińska Porcelana to efekt połączenia tradycyjnego rzemiosła z nowoczesnym myśleniem o wzornictwie. Artystka szuka inspiracji m.in. w polskiej porcelanie lat 50. i 60.



FOT: JAN KRIWOL



FOT: JAN KRIWOL



FOT: JAN KRIWOL



Greedy Hand



Heavy Hands



Twiggy  
i  
MODERN

**KABO & PYDO**

KABO & PYDO to interdyscyplinarne studio projektowe założone przez Katarzynę Borkowską i Tomasza Pydo. W 2015 roku ich produkty, które zaprojektowali, otrzymały nagrody Red Dot, Dobry Wzór i Must Have. W procesie tworzenia nowych produktów poszukują innowacyjnych rozwiązań. Poprzez design realizują cele strategiczne producentów. Projektują produkty i identyfikację wizualną w zakresie wielu dziedzin produktowych. Są autorami m.in. systemu wodnego Ergo Line dla Cellfast, kubków dla Fabryki Porcelitu Avant.





# KONKURS PORTA BY ME OTWIERA MOŻLIWOŚCI

**P**ostawiliśmy w centrum uwagi nie przestrzeń, ale konkretnego użytkownika. Zachęcaliśmy młodych projektantów do zaprojektowania drzwi dla NIEJ, dla NIEGO lub dla NICH. Ciekawiło nas, jaką wizję użytkownika drzwi mają młodzi ludzie w kontekście płci. Szukaliśmy projektów, które otwierają możliwości, odkrywają nowe znaczenia, pokazują świat, który zmienia się z nami. W składzie Jury zasiadli: Marek Owsian – przewodniczący Jury, Hugon Kowalski, Paweł Grobelny, Beata Tylec

oraz Agata Kulik-Pomorska. Spośród nadesłanych projektów Jury wyłoniło 12 finałowych prac, które zostały zaprezentowane na wystawie PORTA BY ME podczas arenaDESIGN 2016. Zwycięzca konkursu otrzymał nagrodę w wysokości 10 000 zł.

*Na potrzeby Konkursu stworzono specjalną stronę [www.portabyme.pl](http://www.portabyme.pl) oraz profil na [facebook.com/PortabyMe](https://www.facebook.com/PortabyMe)*

## **I MIEJSCE:**

*Agnieszka Jurczak*

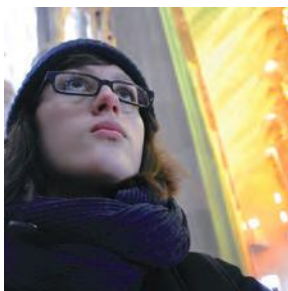
Projekt Drzwi do podziału „dedykowane parom zamieszkującym niewielkie mieszkania, gdzie jeden pokój użytkowany jest przez dwie osoby w różny sposób; to połączenie drzwi przesuwnych z tradycyjnymi na zawiasach; mogą być użytkowane w tradycyjny sposób, jednak kiedy pojawi się potrzeba stworzenia podziału przestrzeni wspólnej, można je „wysunąć”, tworząc nową ścianę w pomieszczeniu.”



## II MIEJSCE:

*Weronika Lebidowska*

Projekt Pas „drzwi składające się z gumowych, poziomych pasów; rozwiązanie umożliwia przechowywanie na drzwiach lekkich, płaskich, drobnych przedmiotów.”



# PORTA BY ME

2016

## III MIEJSCE:

*Urszula Chommiak*

Projekt Drzwi dla każdego „czyli dla Niej, dla Niego, bez względu na wiek – ludzie kreują powierzchnię drzwi zgodnie ze swoimi potrzebami funkcjonalnymi i estetycznymi dzięki systemowi otworów, który umożliwia montaż różnego rodzaju akcesoriów.”



ORGANIZATOR:



WSPÓŁORGANIZATOR:



PATRON MEDIALNY:



PARTNER:





# Kamień

---

## piękno z natury



MESMETRIC

Kamień od wieków był używany do dekoracji wnętrz i stanowi szyk sam w sobie. Pięknie komponuje się z wnętrzem pałacowym, jak również z nowoczesną klasyką. Dzięki bogactwu faktur, kolorów i ich odcieni kamień daje nieograniczone możliwości kształtowania wyglądu pomieszczeń i jest niewyczerpalnym źródłem inspiracji dla projektantów wnętrz, mebli i lamp.



Wielość faktur, kolorów i odcieni kamienia sprawia, że niezmiennie nie wychodzi on z mody, zmieniają się jedynie formy jego obecności w przestrzeni mieszkalnej. Dodatkową zaletą tworzywa jest trwałość i odporność na temperaturę. Dlatego poza kamieniami dekoracyjnymi, takimi jak piaskowiec, trawertyn czy łupek, szczególnie dużą popularnością cieszą się granit i marmur. Ten drugi, od zawsze traktowany jako symbol luksusu, chętnie i często stosowany jest w łazienkach i pokojach

kąpielowych, a także wszędzie tam, gdzie inne materiały byłyby narażone na szybkie zniszczenie. Pomimo że jest kamieniem wrażliwym na odbarwienia, jego majestatyczny rysunek od wieków wszystkich skutecznie uwodzi. Piękna ściana z dużego slabu marmuru buduje całe wnętrze. Obudowa umywalki w łazience,

REKLAMA

**BOZ**  
design

meble i oświetlenie



**BOZ design** (Centrum Ceramiki BOZ 1p.)  
ul. Geodetów 4  
35-328, Rzeszów

Tel.: 17 850 03 42  
Tel.: 665 652 040  
e-mail: [design@boz.pl](mailto:design@boz.pl)

[www.boz-design.pl](http://www.boz-design.pl)





#### WIELOŚĆ MOŻLIWOŚCI

Gładko szlifowany lub chropowaty, surowy i nieobrobiony, na dużych powierzchniach i w formie drobnych przedmiotów użytkowych – kamień daje niezliczoną ilość możliwych zastosowań we wnętrzach mieszkalnych.



#### BLISKI NATURZE

Kamień wpisuje się także w modny nurt bliskości z naturą, a unikalność każdego jego fragmentu sprawia, że nasze serca zawsze biją dla niego mocno!

parapet okienny czy okładzina schodów to też świetne miejsce dla niego, gdyż po wypolerowaniu nie jest śliski. Dodatkowo ma bogatą paletę barw. Granit jest równie bogaty kolorystycznie, łatwy w czyszczeniu, wytrzymały na działanie wilgoci oraz odporny na plamienie. Równie chętnie stosuje się go przy wykańczaniu łazienek, jak i kuchni. Dużo delikatniejszy, a przez to trudniejszy w obróbce jest trawertyn. Przy kładzeniu na dużych powierzchniach wymaga delikatności i wykonania specjalnej konstrukcji, do której montuje się kamienne płyty. Nowym trendem jest zastosowanie kamienia we wnętrzach tylko w formie niewielkich akcentów. Wykorzystując jego niezwy-

klą prostotę i elegancję, projektanci chętnie używają go w postaci stylowych blatów stolików kawowych lub szafek nocnych, w detalach mebli jako elementy świeczników, zegarów, a nawet w projektach całych lamp, w których kamienna forma w połączeniu z ledowym źródłem światła tworzy niezwykłą grę jasności i cienia, nadając zupełnie nowy wymiar temu materiałowi. Połączenie z nowoczesną technologią sprawia, iż kamienny przedmiot użytkowy staje się atrakcyjnym elementem nie tylko klasycznego, lecz także bardzo nowoczesnego wnętrza.

Tekst: Helena Raczyńska-Pachut, mesmetric® atelier

# OSKAR DESIGNU dla podłogi drewnianej Desire

Trójwarstwowa podłoga drewniana DESIRE z kolekcji The Miracles Baltic Wood jako jedna z trzech podłóg drewnianych na świecie i pierwsza z Polski została nagrodzona światowej klasy nagrodą RED DOT AWARD 2015. Zwycięstwo w prestiżowej kategorii Product Design to potwierdzenie najwyższej jakości, funkcjonalności oraz innowacyjności tej podłogi.



Konkurs Red Dot Award organizowany jest od 1955 roku przez jedną z najstarszych i wyjątkowo uznanych w świecie instytucji wzornictwa – niemiecki Design Zentrum Nordrhein Westfalen w Essen. Produkty biorące udział w rywalizacji ocenia bezstronne 38-osobowe Jury złożone z wybitnych ekspertów, wśród nich profesorów designu, architektów, dziennikarzy z całego świata (w roku 2015 – 25 krajów), działające według Kodeksu Honorowego.

Jak podkreśla Profesor Dr Peter Zec, Fundator i Prezes Red Dot Award – *Obchodzący swoje 60- lecie konkurs jest obecnie zarówno najważniejszym i najbardziej rozpoznawanym, jak i najbardziej międzynarodowym wydarzeniem, o czym świadczą zgłoszenia z aż 56 krajów naszego globu.* Organizatorzy podkreślają również, że nagrodzona znakiem Red Dot Award elitarna grupa produktów odzwierciedla kierunki wzornictwa w komunikacji wizualnej i wyznacza ogólnoświatowe trendy.

Oscar Designu to także prestiż i uznanie wśród najbardziej wymagających krytyków, jakimi są projektanci i architekci.

Nagrodzona podłoga dębowa DESIRE z kolekcji trójwarstwowych podłóg drewnianych The Miracles Collection została wyróżniona przez Jury w kategorii Product Design za najwyższej jakości wzornictwo przemysłowe. Jest to połączenie niezwykle funkcjonalnej trójwarstwowej konstrukcji, doskonale precyzyjnych wymiarów i nowoczesnego bezklejowego systemu montażu z oryginalnym i dopracowanym uszlachetnieniem drewnianej powierzchni (zastosowana brązowa bejca, przecierany biały olej ECO, szrotkowanie) zamkniętym subtelną mikrofazą.

*- To ogromny sukces. Znaleźliśmy się w gronie wybitnych projektantów, wizjonerów, jednym słowem – wśród elity świata designu. Red Dot Award dla Baltic Wood to także najlepszy dowód skutecznej realizacji działań firmy opartych o dwa kluczowe filary: JAKOŚĆ oraz FASHION & DESIGN – zaznacza Elżbieta Szydłowska, Członek Zarządu, Dyrektor Sprzedaży i Marketingu w firmie Baltic Wood. – Ponadprzeciętna jakość znana i doceniana jest przez naszych klientów od lat. Red Dot Award to jednak dodatkowe potwierdzenie, że podłogi Baltic Wood łączą w sobie funkcjonalność i najwyższą precyzję wykonania z najaktualniejszymi, najmodniejszymi trendami i rozwiązaniami estetycznymi.*

Podłoga Desire to tylko jedna z szerokiego wachlarza wyszukanych kompozycji dostępnych w ofercie Baltic Wood. Oprócz designerskich podłóg trójwarstwowych The Miracles Collection z odważnymi i nieszablunowymi uszlachetnieniami w portfolio firmy znajduje się m.in. kolekcja podłóg z drewna litego Sommelier Collection; propozycja unikatowych, artystycznie postarzanych podłóg trójwarstwowych Timeless Collection, a także kompozycje ultrawtrzymałych podłóg trójwarstwowych z No Limits Collection.





# SCANDI

ponad wszystko

HK LIVING

HOUSE DOCTOR



BE PURE

O stylu skandynawskim napisano już wiele, a mimo to ten temat się nie wyczerpał, co więcej – wciąż się rozszerza. Co jest takiego w tym trendzie, że rzesze jego zwolenników stale się powiększają? Można postawić tezę, że tym osobliwym magnesem jest prostota aranżacji i zwrot ku naturze. To, co dla Skandynawów było czymś naturalnym, a wręcz koniecznym ze względu na warunki życia, dla ludzi przyzwyczajonych nierzadko do blichtru stało się ucieczką od przytłaczającego ich momentami świata. Zamiast wielobarwnych wnętrz – biel, szarość, czerń; zamiast sztucznych, połyskliwych materiałów – drewno, metal, szkło; zamiast miękkich, zapadających się foteli – twarde krzesła. Jednak cała ta surowość nie jest aż tak radykalna, styl scandi pozwala na umilenie sobie życia, a wręcz tego wymaga, stąd biorą się masy poduch i pledów, subtelnych ozdób oraz świec skrytych w lampionach poustawianych we wszelkich możliwych miejscach.

## SCANDI TO PRZED WSZYSTKIM ŚWIATŁO

Wszystko w tym stylu ma spotęgować jego działanie: duże przeszklenia, nieograniczona powierzchnia i ta wszechobecna biel. To daje poczucie swobody w przestrzeni świetnie przystosowanej do potrzeb człowieka.



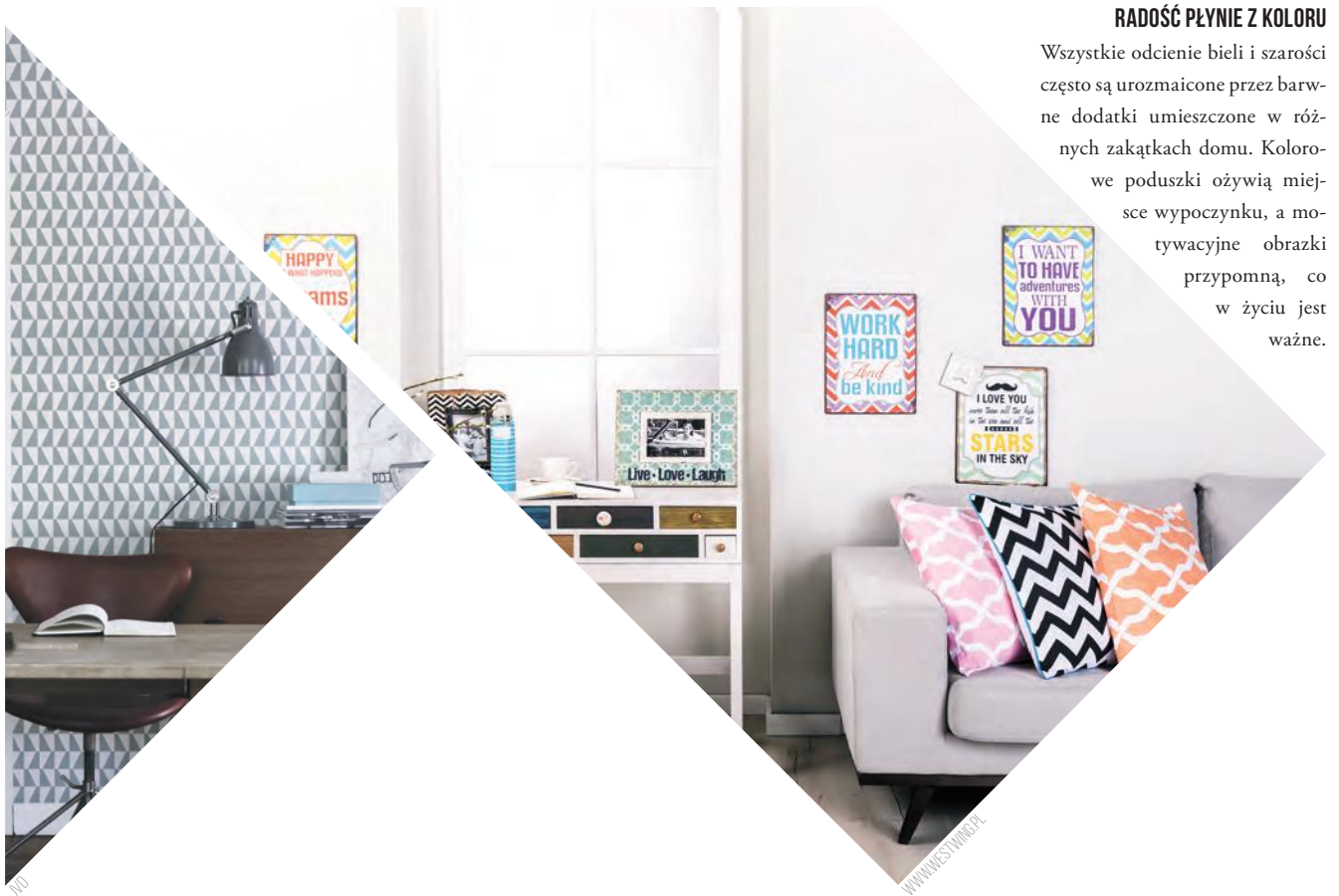
Po dawnych eksperymentach aranżacyjnych potrzebujemy złapania oddechu i chwili wyciszenia. Prostota przynosi wolność. I to jest główny powód sympatii dla tego stylu. Wolność w sferze projektowej to możliwość swobodnego poruszania się po domu, bez ograniczenia przez niepotrzebne sprzęty. To zawężanie swoich wymagań, zmniejszanie liczby posiadanych rzeczy, to praktyczne podejście do przestrzeni życiowej jako służącej człowiekowi, a nie odwrotnie. To skupianie się na funkcjonalności. I taki jest styl skandynawski – idealnie dopasowany do tych potrzeb człowieka, które są naprawdę istotne. A inne... może lepiej czasem się bez nich obejść?

Tekst: Joanna Lubiniecka



#### ŁĄCZNOŚĆ Z NATURĄ

Jako żywe istoty potrzebujemy kontaktu z naturą, która nas otoczy, a nie tylko zakwitnie na skwerze koło bloku. Dlatego też scandi tak nas zachwyca. Twardy taboret i chropowaty stół przypominają o tym, że warto ten kontakt pielęgnować i korzystać z jego dobrodziejstw.



## RADOŚĆ PŁYNIE Z KOLORU

Wszystkie odcienie bieli i szarości często są urozmaicone przez barwne dodatki umieszczone w różnych zakątkach domu. Kolorowe poduszki ożywią miejsce wypoczynku, a motywacyjne obrazki przypomną, co w życiu jest ważne.

REKLAMA

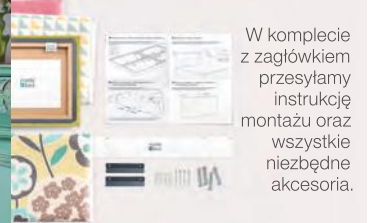
made<sup>®</sup>  
for bed



Zaprojektuj wyjątkowy zagłówek modułowy **made for bed**, korzystając z kreatora na naszej stronie [www.madeforbed.com](http://www.madeforbed.com).



Jeśli jesteś architektem /projektantem, otrzymasz darmowe próbki tkanin i katalog **made for bed**.



W komplecie z zagłówkiem przesyłamy instrukcję montażu oraz wszystkie niezbędne akcesoria.



Montaż zagłówka jest prosty, szybki i nie wymaga dużego wysiłku.

DOBRY 2014  
DESIGN

[www.madeforbed.com](http://www.madeforbed.com)

Znajdź nas na  
Facebook





VIRTUS  
STUDIO

KONFERENCJA

# Design

**Nowe spojrzenie i trendy  
w architekturze wnętrz**

---

nowe produkty oraz technologie do aranżacji wnętrz mieszkalnych,  
biurowych, hotelowych

Konferencjom Design towarzyszy strefa: polski dizajn, gdzie można zapoznać  
się z twórczością młodych polskich designerów.

Zapraszamy do współpracy producentów oraz dystrybutorów elementów wy-  
posażenia wnętrz

WWW.VIRTUS.COM.PL - VIRTUS@VIRTUS.COM.PL - TEL. 12 429 55 20 FAX. WEW. 22

# DENON®

## REAL HIFI FOR TODAY'S LIFESTYLES.



### KOMPLETNIENOWA LINIA DENON DESIGN SERIES.

Ponad stuletnia renoma Denon to zasługa najwyższej jakości dźwięku płynącego ze sprzętu wybitnej klasy. Wykorzystując potencjał najnowszych technologii, Denon stworzył komponenty hi-fi tak bliskie ideału, jak to tylko możliwe. Oferowane w kompaktowych obudowach produkty zostały stworzone z myślą o cieszeniu się muzyką przy wykorzystaniu zarówno tradycyjnych, jak i nowoczesnych źródeł. Estetyka i dźwięk na najwyższym poziomie! Powitajmy serię Denon Design Series, składającą się z sieciowego odtwarzacza PMA-50, wzmacniacza klasy D PMA-50 i odtwarzacza CD – modelu DCD-50. Po prostu prawdziwe hi-fi na co dzień. Urządzenia zdecydowanie wyróżniają się luksusowym wykończeniem oferującym matowe aluminium z jasno srebrnymi akcentami oraz błyszczące i matowe czarne powierzchnie. Dodając do tego intuicyjne funkcje, seria ta stanowi perfekcyjną odpowiedź na potrzeby klientów doceniających atrakcyjny design.



#### **PMA-50, mocarz w stylowym ujęciu.**

Zintegrowany wzmacniacz stereo oferujący analogową i cyfrową łączność oraz bezproblemową technologię Bluetooth®. Streaming muzyki z przenośnych urządzeń to dla niego bułka z masłem. Ciesz się muzyką w wysokiej rozdzielczości po połączeniu PMA-50 do wejścia USB-B komputera PC lub Mac. Gwarantem najwyższej wydajności cyfrowych wejść PMA-50 jest innowacyjny system cyfrowego przetwarzania audio Advanced AL32 – to unikatowa technologia znana z produktów Denon klasy premium. Wzmacniacz dostarcza moc 50W na kanał, a swoją kompatybilnością obejmuje szeroki zakres różnego typu głośników. Więc jeśli posiadasz parę ukochanych głośników zabierz je ze sobą. PMA-50 w połączeniu z nimi zabrzmie świetnie!



#### **DCD-50, odtwarzacz CD – perfekcyjny towarzysz.**

Być może nie dostrzeżesz tego na pierwszy rzut oka, ale uderzające piękno tego odtwarzacza zostało połączone z naprawdę pomysłowymi funkcjami. Odtwarzacz ten radzi sobie równie dobrze z dyskami MP3/WMA, jak i płytami audio CD. Dołączony do zestawu pilot szczyli się perfekcyjną ergonomią, idealnie pasując do Twojej dłoni. Na pokładzie DCD-50 znajdziemy wysokiej jakości przetworniki C/A 32-bit/192-kHz dostarczające szeroki zakres dynamiki w połączeniu z niezwykle niskim poziomem szumów i zniekształceń pochodzących z analogowego wyjścia. Możesz cieszyć się muzyką do woli! Możesz również sterować obydwojema urządzeniami jednym pilotem. Pragniesz trochę przyćmiwić wyświetlacz? Śmiało. Wszystkie te funkcje są na wyciągnięcie ręki!



#### **DRA-100, luksusowy odtwarzacz sieciowy.**

Funkcja streamingu nigdy jeszcze nie prezentowała się tak dobrze, jak w przypadku DRA-100. Dzięki potężnej sekcji wzmacniacza o mocy 70W odtwarzacz może poszczycić się doskonałą wiernością dźwięku. Niewiarygodnie silne wzmocnienie i złącza głośnikowe zapewniające wszechstronność podłączeń wzniosą na wyżyny swoich możliwości nawet najbardziej wymagające głośniki. Twórz swoją muzyczną przyszłość z DRA-100 wykorzystując liczne funkcje: Bluetooth®, wbudowany AirPlay, radio internetowe, sieciowy streaming audio i Spotify Connect. Legendarne przetwarzanie Denon Advanced AL32 zapewnia imponujący zakres dynamiki i zauważalnie lepszą rozdzielczość ze wszystkich tych cyfrowych źródeł. Czysta rozrywka najwyższej klasy.





# intage

Pragnienie oryginalności i powrotu do korzeni to jedne z kluczowych powodów, dla których inwestorzy decydują się na wprowadzenie do wnętrza stylu vintage. Jest on wyznacznikiem tego, co dawne, ale na tyle wartościowe, by przetrwało próbę czasu. Vintage daje wyraz tego, że moda na dobry styl nigdy nie mija.

Jak wiele innych, tak i styl vintage wrócił na salony za sprawą świata mody. Kiedy kilka lat temu Dior przedstawił kolekcję sukien ślubnych stylizowanych na te z dziewiętnastego wieku, a Prada na sezon jesień – zima 2013/2014 zaproponowała kreacje rodem z czasów naszych babć, nie pozostawiło to wątpliwości, że styl ten przeniknie niebawem również do sfery aranżacji wnętrza.

Za vintage uznawane są przedmioty, które mają co najmniej 25 lat. Cwierzwieczne meble, akcesoria i dodatki to prawdziwe perełki dla klimatycznych stylizacji. Nikt jednak nie powiedział, że muszą być to nienaruszone oryginały. Zdarza się, że mimo użycia przy produkcji świetnych materiałów, wiekowe komody, krzesła, stoły straciły swój dawny blask. Wówczas z pomocą przychodzi renowacja. Kultowe kształty mebli zyskują swoje drugie życie, dzięki nowym obiciom czy odrestaurowaniu i zabezpieczeniu materiału. Jeśli z różnych powodów dziadkowie nie pozostawili w spadku leciwych sprzętów, pchle targi i wyprzedaże staroci to gratka dla koneserów tego dojrzałego stylu. Klasykami wśród dodatków są oczywiście plakaty, wymowne afisze czy pierwsze reklamy, które pojawiały się naście lat temu w prasie.

1.



2.



3.



4.



5.



6.



7.



### MUST HAVE

1. Fotel „Kraciak”, 690 zł, JEST DIZAJN, [www.dawanda.pl](http://www.dawanda.pl)
2. Szklarenka Bertoni, 450 zł, ALURO, [www.dekodomania.pl](http://www.dekodomania.pl)
3. Minutnik, 69 zł, NORDAL, [www.opaandcompany.com](http://www.opaandcompany.com)
4. Szafka na klucze Royal Post, 260 zł, KARE DESIGN, [www.liv-art.pl](http://www.liv-art.pl)
5. Lady Wing, od 1672 zł, INNE MEBLE, [www.innemeble.pl](http://www.innemeble.pl)
6. Tablica z napisem, 20 x 30 cm, 19 zł, SPOD LADY, [www.spodlady.com](http://www.spodlady.com)
7. Lampa kamera filmowa, 930 zł, REFRESZDIZAJN, [www.pakamera.pl](http://www.pakamera.pl)



8.



9.



10.



8. Naklejka Walizki, 60 x 100 cm, 112 zł, DEKORNIK, [www.dekornik.pl](http://www.dekornik.pl)

9. Szafka „Hugo”, wykonana z płyty MDF, metalu oraz drewna dębowego, 2299 zł, RGE, [www.westwing.pl](http://www.westwing.pl)

10. Model 200-190, 595 zł, projekt: prof. Rajmund Teofil Hałas, [www.magazynmeblowy.com](http://www.magazynmeblowy.com)



Vintage kocha to, co dawne, ale i trwałe. Stąd też umiłowanie solidnych, długowiecznych materiałów. Drewno i skóra to absolutne must have vintage'owego looku. Amatorzy świadomej aranżacji wnętrz wiedzą jednak, że styl ten nie musi występować solo. Doskonale czuje się w zestawieniu z nowoczesnymi, minimalistycznymi formami. Nierzadko zdarza się, że nawet jeden mebel może łączyć w sobie klimat epoki PRL i surowość nowoczesnego wzornictwa. Flirt tego, co dawne i tego, co nowe, w tym wydaniu potęguje wrażenie niebanalności, oryginalności oraz odwagi aranżacyjnej. Ale vintage to przecież nie tylko staromodne meble. Jako akcent sprzed lat może pojawić się staromodna ceramika, retro tkanina – stylowa narzutka na łóżko albo oryginalny dywan czy też motyw na ścianę – odważna tapeta lub naklejka przywołująca na myśl sentymentalną podróż do przeszłości.

Tekst: Edyta Duda

Producent krzeseł i foteli tapicerowanych oraz stołów dębowych.  
Oferujemy unikalne wzornictwo, nowoczesny design, szeroki wybór oraz niepowtarzalne detale.



WWW.JADIK.PL

Zapraszamy do naszego salonu meblowego - **Wrocław:** D.H. DOMAR, ul. Braniborska 14, tel. 71 7810315,  
**Poznań:** ul. Głogowska 261, tel. 609 049 849

P.P.H. Jadik Sp. z o.o., ul. Ekonomiczna 3, 67-100 Nowa Sól, tel. 68 478 43 60, fax. 68 478 43 63, e-mail: jadik@jadik.pl



# Wnętrze w stylu American Glamour

Zapraszamy do świata wyszukanej elegancji! Tutaj klasyka łączy się z ideą najwyższego komfortu. To glamour w nowym wydaniu, prosto zza oceanu. Zainspirowani niezwykłą harmonią i wyrafinowaniem amerykańskich apartamentów, przygotowaliśmy specjalną stylizację salonu. Szykowną, z klasą i odrobiną subtelnego blasku – jedną z najmodniejszych w tym sezonie. Rozsiądź się wygodnie, a my opowiemy ci o wnętrzach zaaranżowanych w duchu amerykańskiego glamouru.

Amerykanie słyną z zamiłowania do eleganckich, luksusowych wnętrz. Nasza propozycja jest złotym środkiem – łączy bogactwo glamouru ze stonowaną klasyką. Z obu stylów czerpie to, co najlepsze, tworząc harmonijną aranżację.

## PODSTAWĄ JEST SYMETRIA

Prawie każdy przedmiot ma swojego brata bliźniaka. Ten prosty trik jest bardzo ważnym elementem amerykańskiego stylu. Dzięki temu wnętrze nabiera dostojnego spokoju.

## WSCHODNI WZÓR

Ażury prezentowane są w skali makro. Złote podstawy mebli to lekkie, metalowe konstrukcje, wzorem nawiązujące do marokańskich deseni.

## SZKŁO CZY LUSTRO?

Tafla szkła to elegancja sama w sobie. Ustawione na niej dodatki będą pięknie odbijać się od jej gładkiej powierzchni.

## KRYSTAŁOWY BLASK

Dobrze znany kryształ tutaj wraca do łask. Modele o prostym, geometrycznym szlifie nawiązują do szalonych lat 20. ubiegłego wieku i przywodzą na myśl wystawne życie ówczesnej elity.

## NAJWYŻSZA MIĘKKOŚĆ

Wnętrza glamour kochają miękkie, przyjemne w dotyku materiały. Szlachetne tkaniny to obowiązkowy element stylu. Rozłożyste fotele zastąpiono krzesłami obitymi miękkim pluszem. Delikatne pinezki podkreślają elegancką linię podłokietników.

## PRAKTYCZNY MEBEL

W amerykańskich wnętrzach popularne są konsole. To niedoceniany, uniwersalny mebel, który może służyć jako stolik, toaletka, biurko lub barek. W aranżacji zostały użyte modele z charakterystycznym krzyżakiem i szklanym blatem.

## MODNE WZORY

Żaden amerykański apartament nie obejdzie się bez miękkiego dywanu i wygodnych poduszek na sofie. Szewron i marokańska koniczynka to najpopularniejsze motywy za oceanem. Również u nas wkraczają na salony. Doskonale prezentują się na tkaninach i tapetach. Ich prosta, szlachetna linia w nienachalny sposób udekoruje każde klasyczne i nowoczesne wnętrze.

## WYRAFINOWANE ZŁOTO

Nic nie podkreśli eleganckiej stylizacji tak jak blask szlachetnego materiału, jednak powinien on być dyskretnym elementem – klasyka nie lubi przesady.

## OPANOWANIE

W wnętrzach królują stonowane barwy – błękitne akcenty przełamują białą-szarą kolorystykę.

## WIELKI BŁYSK

W amerykańskim apartamencie pożądanymi są wszelkie błyszczące dodatki i detale. Rezygnujemy z klasycznych, drewnianych podstaw na rzecz szklanych.

Tekst: [www.westing.pl](http://www.westing.pl)

**WYZNACZNIK STYLU: SYMETRIA**

Amerykańska aranżacja oparta jest na symetrii. Prawie każdy przedmiot ma swojego brata bliźniaka. Ten prosty trik jest siłą tego stylu.



WESTWING



**Zestaw La Dolce** z toaletką, lustrem i pufem został w całości otapicerowany, co jest specjalnością marki ORNALI.

Ręczne, doskonale wykonane w połączeniu z najlepszym designem i najwyższą jakością materiałów tworzy absolutną perfekcję!

ORNALI, [www.ornali.com](http://www.ornali.com)



**Lampa Mania** zachwyca swoimi rozmiarami! Na pewno nikt nie przejdzie obok niej obojętnie. Kolorystyka podstawy do wyboru z szerokiej palety RAL. Dla zwolenników drewna można również stworzyć model z widocznym rysunkiem słoju i abażurem w bardziej stonowanej tkaninie!

ORNALI, [www.ornali.com](http://www.ornali.com)



**Stolik Royal Decor.** Metalowy stolik ma ciekawy, ażurowy wzór. Świetnie się sprawdzi zarówno we wnętrzach w stylu glamour, jak i minimalistycznych - ożywiając je swoim wzornictwem. Oczarowany ROYAL DECOREM? Nazwa zobowiązuje... Do wyboru wiele kolorów oraz możliwość zmiany blatu.

ORNALI, [www.ornali.com](http://www.ornali.com)



**Komoda La Desire** została w całości obita wyselekcjonowanym materiałem w najlepszym gatunku, który następnie jest ozdabiany wzorami utworzonymi z dekoracyjnych gwoździ tapicerskich. Marka daje także możliwość zmiany wymiarów mebla, materiałów oraz dodatków.

ORNALI, [www.ornali.com](http://www.ornali.com)





WESTWING



**WYZNACZNIK STYLU:  
KRYSTAŁ**

Kryształy wprowadzają do wnętrza sentymentalny nastrój. Łatwo wzmocnisz go kobiecymi dodatkami, na przykład klepsydrą.



WESTWING

**MUST HAVE**

1. Lampa stołowa Smokey, 279 zł, Westwing.pl
2. Konsola Olivson II, 2199 zł, Westwing.pl
3. Fotel Vanessa I, 1199 zł, Westwing.pl
4. Poduszka Aqua Coral, 169 zł, Westwing.pl
5. Klepsydra Fast, 199 zł, Westwing.pl
6. Stolik kawowy Deco IV, 2149 zł, Westwing.pl





*pasji kreowania,  
miłości do perfekcji  
i pragnienia indywidualizmu...*



#### NASZE TOPOWE PRODUKTY

- ★ tapicerowane zarówno na zewnątrz jak i wewnątrz - komody, toaletki, regały, pufy...
- ★ toczone, drewniane lampy malowane na wysoki połysk, dostępne także w wersji z widocznym rysunkiem stojów!
- ★ metalowe stoliki posiadające ciekawe, ażurowe wzory.

#### STAWIAMY NA JAKOŚĆ I INDYWIDUALIZM

Oferujemy oryginalne lampy, meble i dodatki, które tworzymy ręcznie w polskiej pracowni. Specjalnie dla Was możemy je spersonalizować zmieniając ich wielkość, dopasowując kolory i materiały! Ogranicza nas tylko wyobraźnia, ale czy jest to jakieś ograniczenie...



[WWW.ORNALI.COM](http://WWW.ORNALI.COM)

email: [office@ornali.com](mailto:office@ornali.com)

tel: +48 889 340 977





# Każdy chce być inny – cyfrowa indywidualizacja

Żyjemy w epoce indywidualizmu – każdy z nas pragnie się wyróżniać, otaczać się niepowtarzalnymi przedmiotami i żyć w oryginalnym domu. Jak pogodzić ten trend z ograniczeniami przemysłowej produkcji? Jak sprawić, by jedyne w swoim rodzaju przedmioty nie były kosztownymi unikatami lub wytworami rzemieślników? Jedną z technologii, która to ułatwia, jest druk cyfrowy.

To swoisty paradoks – przez wiele lat dążyliśmy do tego, by wytwarzać przedmioty szybko i by zachować ich idealną powtarzalność. Wielkoseryjna produkcja stała się swoistym ideałem biznesowym: jest ekonomiczna, prosta i wydajna. Ale konsumenci jak zwykle okazali się nieprzewidywalni – na przekór masowej produkcji nadal lubimy być oryginalni. Jakie maszyny i technologie pozwoliłyby na wydajną krótkoseryjną lub jednostkową produkcję? Jednym z najbardziej obiecujących w tym względzie jest druk cyfrowy.

Oczywiście pierwszym nośnikiem druku cyfrowego był papier. Ale obecnie jest on możliwy niemal na każdym podłożu: tkaninie, metalu, ceramice, szkle, tworzywach sztucznych. Jakie ma to znaczenie z punktu widzenia architektów i projektantów



PARADYZ

### **NIEOGRANICZONE MOŻLIWOŚCI**

Druk cyfrowy jest możliwy na niemal każdym materiale: tkaninie, metalu, ceramice, szkle, tworzywach sztucznych. Jego przewagą jest też fakt, że produkt finalny otrzymujemy stosunkowo szybko.

wnętrz? Przede wszystkim oznacza to, że wykorzystując zadrukowane cyfrowo materiały, mogą tworzyć oryginalne projekty wnętrz – poczynając od poziomu zaprojektowania nadrukowanego wzoru. Jeszcze kilka lat temu taka personalizacja była stosunkowo kosztownym rozwiązaniem – dziś technologie systematycznie tanieją i stają się znacznie szerzej dostępne. Przy okazji zachowany zostaje też walor szybkości produkcji – drogę od pomysłu do produktu można pokonać bardzo szybko.



W adaptacji metod druku cyfrowego przodują producenci szeroko rozumianych okładzin: tapet, laminatów, płyt drewnopochodnych, płytek ceramicznych. Na polskim rynku można już znaleźć wiele tego rodzaju produktów – oraz skorzystać z możliwości ich indywidualnego zaprojektowania. Wbrew pozorom jest to propozycja adresowana nie tylko do ekscentrycznych jednostek zarządzających własne domy czy apartamenty. Indywidualizacja jest bardzo ceniona również na rynku kontraktowym. Mając do dyspozycji niepowtarzalny kolor i wzór, łatwiej dopasować się do wizualnego wizerunku firmy, stworzyć zapadający w pamięć gości hotel czy restaurację, urządzić sklep albo klub, w którym wizyta będzie jedynym w swoim rodzaju doświadczeniem.

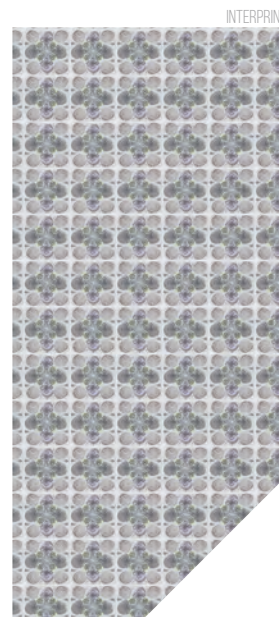
Tekst: Wanda Modzelewska



**PLAKAT "BLACK IS THE NEW BLACK" 50 X 70 CM**

Ciekawe techniki druku, elegancki czarny papier wytworzony z ziemniaka, minimalistyczna estetyka i dopracowana typografia - to nowa alternatywa dla fanów plakatów do wnętrz. Taka grafika nie dominuje nad przestrzenią, ale eksponuje jej piękno i wydobywa unikatowy charakter.

89 zł, DECOTIVE, [www.decotive.com](http://www.decotive.com)





# ŻYJ PIĘKNIEJ

Korzystna współpraca dla projektantów i dekoratorów:  
[www.sklep.hydroponika.pl/dlaprojektantow](http://www.sklep.hydroponika.pl/dlaprojektantow)



 **HYDROPONIKA**  
wnętrze i zieleni

sklep internetowy  
[www.sklep.hydroponika.pl](http://www.sklep.hydroponika.pl)

Studio Hydroponiki - Kraków, ul. Siewna 30, tel.: 12 420 12 90, tel. kom. 728 844 000



# ZMIENIAMY WNĘTRZA

Odnawiasz mieszkanie, kupujesz nowe meble, jednak wciąż brakuje Ci tego czegoś. Inny kolor pokoju również nie spełnił swojej roli. Znakomitym rozwiązaniem są dekoracje ścienne, fototapety oraz naklejki ścienne. Ozdabiają mieszkanie, a sposób ich montażu jest łatwy i niezwykle szybki. W kilka chwil możesz udekorować ścianę kwiatami, zwierzętami oraz innymi fantazyjnymi wzorami. Każdy znajdzie coś dla siebie – zarówno dorośli, jak i dzieci.





W naszej ofercie znajdują się takie produkty:

**[www.fototapetka.eu](http://www.fototapetka.eu)**

- fototapety (fizelina, papier, włókno szklane – tapeta na wodę)
- okleiny z folii samoprzylepnej, canvas samoprzylepny
- rolety z nadrukiem
- obrazy, plakaty
- wydruki na szkle

**[www.naklejkomania.eu](http://www.naklejkomania.eu)**

- naklejki na ścianę (z folii samoprzylepnej bądź weluru samoprzylepnego oraz naklejki kolorowe dla dzieci)
- szablony malarskie



Oczywiście znajdziecie nas na Facebooku:  
[www.facebook.com/naklejkomaniafototapetka](https://www.facebook.com/naklejkomaniafototapetka)



**KM STUDIO**  
 WITOSA 10, 64-920 Piła  
 e-mail: [studiokm@gazeta.pl](mailto:studiokm@gazeta.pl)



# Cegła i beton – duet idealny



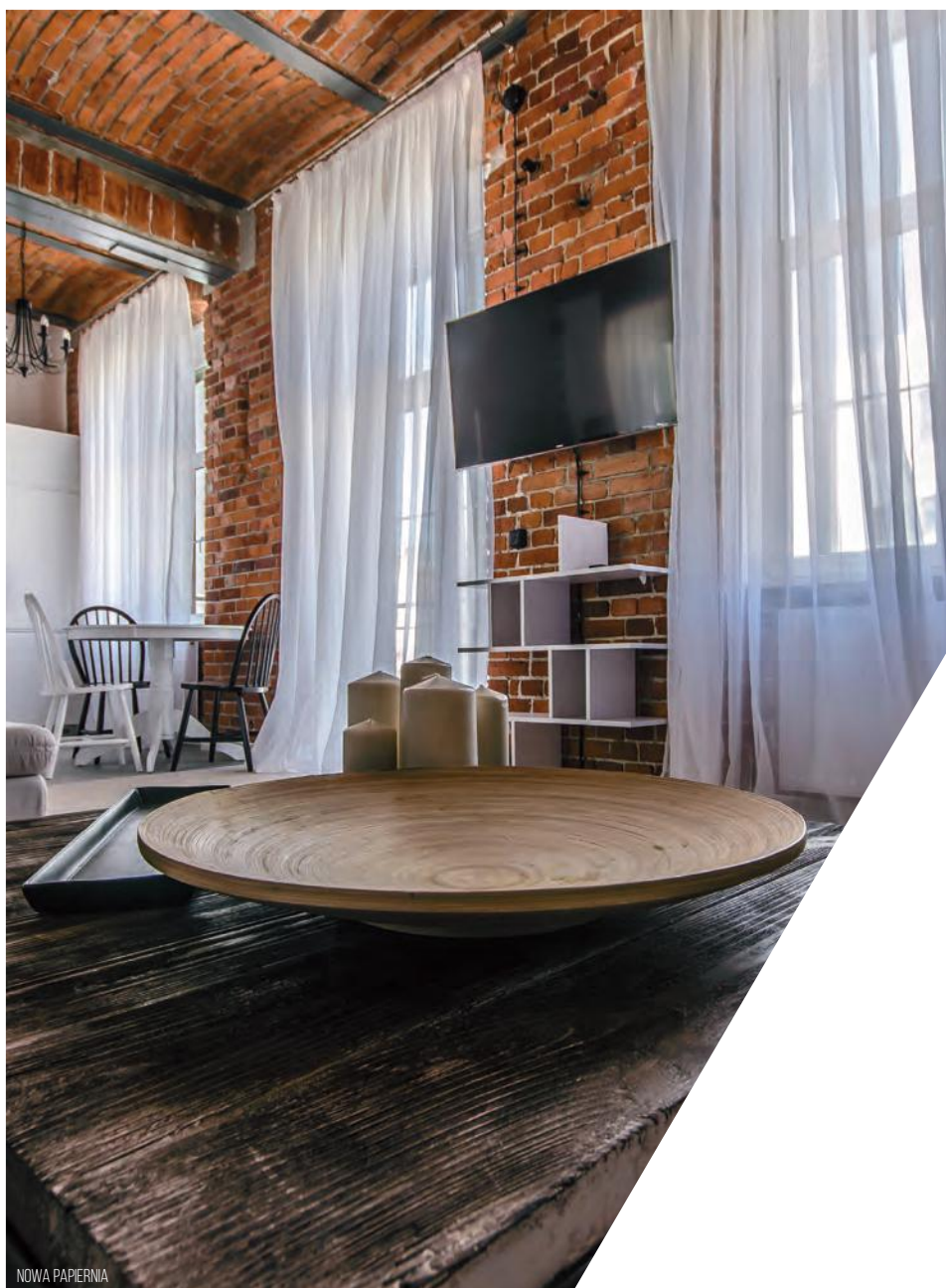


Surowy, pozbawiony zbędnych ozdób design stał się symbolem nowoczesnej architektury. To przełożyło się na popularność loftów, czyli inwestycji powstających w dawnych fabrykach i magazynach. Te nietypowe mieszkania są coraz częściej wybierane. Ich miłośnicy poszukują niepowtarzalnego, klimatycznego charakteru wnętrza. Należy pamiętać, że w takim stylu kluczowy jest odpowiedni dobór materiałów. Duetem idealnym jest połączenie cegły i betonu. Oba materiały nie stanowią dla siebie konkurencji – cegła ożywia beton, a beton uspokaja cegłę.



#### CEGŁA

Charakterystyczny klimat loftów tworzą stare, postindustrialne mury z cegły. Cechują się dużą wytrzymałością, dlatego jeżeli udało się je zachować, wystarczy je oczyścić i zaimpregnować. Jeżeli nie mieliśmy tyle szczęścia, w sklepach budowlanych można kupić płytki cięte z prawdziwej cegły. Dzięki nim unikniemy wrażenia imitacji. Jeśli nie tolerujemy ceglanej kolorystyki, można ją pomalować na przykład na biało. Jednak najczęściej jest ona pożądanym materiałem i prezentuje się dobrze w każdym pomieszczeniu. To dobry pomysł między innymi na oryginalny salon, szczególnie gdy mamy do dyspozycji otwarte, przestronne pomieszczenia. W kuchni cegła świetnie prezentuje się między szafkami. Dla „uspokojenia” całości ciekawym uzupełnieniem są drewniane blaty, podłogi lub panele, najlepiej postarzone. To świetny wybór, dzięki któremu przy okazji ocieplimy wnętrze.



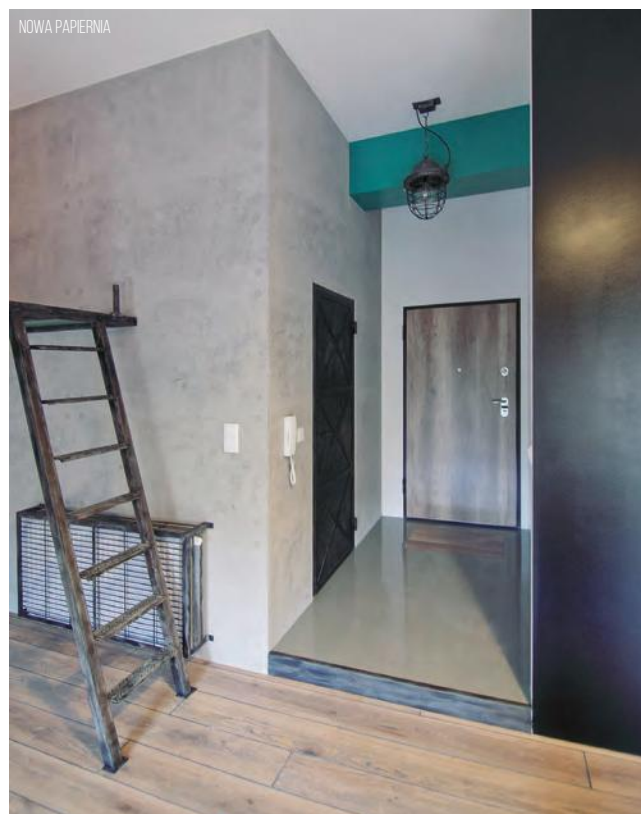


### BETON NA SALONACH

Niegdyś beton wylewano wyłącznie w magazynach, piwnicach i garażach. Dzisiaj cieszy się drugim życiem – z sukcesem zastępuje nie tylko parkiety, lecz także ściany. Dzięki niemu wnętrza otrzymują właściwy ton, a dzięki prostocie łatwo go dostosować do innych elementów dekoracyjnych – na przykład cegły.



NOWA PAPIERNA



NOWA PAPIERNA

### BETON

Bez względu na to, czy loft znajduje się w starym budynku, czy w nowej inwestycji stylizowanej na nieruchomość pofabryczną, bardzo dobrze odnajduje się w nim beton. Tutaj najlepiej sprawdza się odmiana dekoracyjna, która nadaje wnętrzu poczucie surowości. Ciekawym pomysłem są płytki wielkoformatowe w kolorystyce betonowej, które bez problemu znajdziemy w sklepach budowlanych. Taka ściana jest solidna i pasuje do loftu. Ma jeszcze jedną zaletę – przy zastosowaniu odpowiednich środków zabezpieczających można ją wykorzystać nawet w łazience. Jeżeli boimy się „efektu zimna”, warto postawić na dodatki w odważnych kolorach. W „betonowej” łazience dobrze sprawdza się nietypowa, oryginalna podłoga, która nada jej niepowtarzalny charakter. Jeżeli chcemy postawić na ten materiał w salonie lub w przedpokoju, warto go ocieplić drewnianym parkietem. Beton to również dobry „patent” na elementy konstrukcyjne – podciąg bądź szachty instalacyjne, które na co dzień przeszkadzają nam we wnętrzach. Używając płyt betonowych bądź tynków betonowych, podkreślimy oryginalny, industrialny charakter naszego loftu.

Tekst: Małgorzata Chabzda,  
architekt wnętrz, Nowa Papiernia, Wrocław



NOWA PAPIERNA



# SOFT LOFTY Z WYKOŃCZENIEM

NOWA PAPIERNIA  
**ULTRA NOVA**

[www.nowapapiernia.pl](http://www.nowapapiernia.pl)

NOWA  
PAPIERNIA  
**ULTRA  
NOVA**

## Decolive

CONCEPT  
STORE  
Z PLAKATAMI  
DO WNĘTRZ



[www.Decolive.com](http://www.Decolive.com)



# 62m<sup>2</sup>

mieszkanie  
we Wrocławiu

**TROOMONO**

[www.troomono.com](http://www.troomono.com)





# idea+FORMA RELAKS



## PLAY:5

Głośnik bezprzewodowy systemu muzycznego multiroom. Nowy model emanuje eleganckim wzornictwem, zaskakując jeszcze czystszy dźwiękiem i głębszym, bardziej dynamicznym brzmieniem niż kiedykolwiek wcześniej. Zbudowany w oparciu o sześć zsynchronizowanych ze sobą specjalnie zaprojektowanych głośników, w tym trzech średnio-niskotonowych odpowiadających za gładkie średnie tony i głębokie, potężne basy.

2499 zł, SONOS, [www.SalonyDenon.pl](http://www.SalonyDenon.pl)



## ROLETA RZYMSKA VELUX FHB Z WYMIENNĄ TKANINĄ

Dzięki płynnej i elastycznej obsłudze roletę możemy ustawić w dowolnej pozycji na oknie dachowym. Tkaniny w różnym stopniu przepuszczają lub blokują światło – można wybrać dekoracyjną, przyciemniającą wnętrze lub całkowicie blokującą promienie słoneczne. Konstrukcja rolety umożliwia szybką wymianę materiału. Do wyboru aż 26 wzorów o różnej kolorystyce i 4 grubości tkaniny.

Od 410 zł, VELUX, [www.velux.pl](http://www.velux.pl)



## ALEX

Fotel jest kwintesencją wyrafinowanego designu. Miłośnicy aranżacji wnętrz docenią tutaj przede wszystkim niezwykle oryginalne, cienkie i wysokie oparcie, wykonane z giętej sklejki. Tworzy ono delikatny łuk, dzięki czemu gwarantuje wygodę odpoczywającemu. Komfort zapewniają również miękkie poduszki – szeroka siedziskowa oraz mniejsza, lędźwiowa.

Od 3200 zł, SITS, [www.sits.pl](http://www.sits.pl)



## MADE FOR BED

Zagłówek modułowy made for bed z motywem króliczka autorstwa Eclectic living. Naturalne, bawełniane tkaniny we wzory – króliczek, groszki na pastelowym różu, miętowy zygzak, grochy na szarym tle i delikatna pepitka tworzą słodki, ale zarazem świeży efekt. Zagłówek na zdjęciu: 194 × 97 cm, 2200 zł, [madeforbed.com](http://madeforbed.com) Bawełniana, pikowana narzuta z bawełny, made for bed, na zamówienie, od 359 zł. Łóżko ze sklejki, model PRYMUS, 1390 zł, [snimisie.pl](http://snimisie.pl)

Salon, sypialnia – to miejsca, w których priorytetem jest dobre samopoczucie użytkowników. Zapewnią je przytulne materiały, wygodne meble i nowoczesne rozwiązania, stworzone po to, aby spełniać jedno zadanie: komfort mieszkańców.

### PODŁOGA DREWNIANA DESIRE

Nietuzinkowa podłoga dębowa, która jako jedyna w Polsce i trzecia na świecie posiada nagrodę Red Dot Award 2015 za najlepszy design. Swój wyjątkowy kolor zawdzięcza uszlachetnieniu brązową bejcą i przecieranym białym olejem ECO, to połączenie dodało całości oryginalnego wyglądu. Struktura drewna jest bardzo wyraźnie zaznaczona dzięki procesowi

szczotkowania.

od 280 zł/m<sup>2</sup>, BALTIC WOOD,

[www.balticwood.pl](http://www.balticwood.pl)



### OKNO EC 90 EI 30

Nowy model okna przeciwpożarowego łączy w sobie najważniejsze atuty produktów wykonanych z naturalnego drewna oraz bardzo dobre parametry techniczne, takie jak 30-minutowa odporność ogniowa, wysoka izolacyjność akustyczna i izolacyjność cieplna. Doskonałe parametry okna zostały nagrodzone przez Kapitułę konkursową Złotego Medalu MTP na targach Budma.

POL-SKONE, [www.pol-skone.eu](http://www.pol-skone.eu)



### VINTAGE

Grzejnik żeberkowy nawiązujący do tradycji. W wersji '90 stalowe żebra są łączone w powiększonym dystansie (90 mm) za pośrednictwem tulei. Dostępny w wersji naściennej, jak i stojącej. Pełna paleta kolorów VASCO, ze specjalnym wykonaniem z surowej stali pokrytej lakierem bezbarwnym.

469–5713 zł netto, VASCO,

[www.VASCOart.pl](http://www.VASCOart.pl)



### PLAY A6

Bezprzewodowy, jednopunktowy system muzyczny. Głośnik o konstrukcji stereofonicznej. Obsługiwane formaty audio: MP3, WMA, AAC, ALAC, FLAC, WAV, AIFF. Dostępne kolory osłon: Dark Grey, Dark Rose, Dusty Blue. Funkcje i usługi strumieniowania: Apple AirPlay, Bluetooth Audio Streaming, DLNA – DMR, Spotify Connect, Deezer, TuneIn.

4499 zł, B&O, [www.SalonyDenon.pl](http://www.SalonyDenon.pl)



### FORTIMO

Skrzydła charakteryzują się nowoczesnym wzornictwem, prostym, geometrycznym szkleniem oraz bogatą kolorystyką powierzchni laminowanych: Silkstone wyróżniająca się efektem struktury prawdziwego drewna oraz powierzchnią Lamistone CPL z powłoką odporną na wycieranie i środki chemiczne. Wysoka jakość wykonania, system przylgowy i bezprzylgowy, możliwość różnych kompozycji przeszkleń to tylko niektóre atuty tego modelu.

POL-SKONE, [www.pol-skone.eu](http://www.pol-skone.eu)



# K jak kuchnia

To miejsce w domu, które powinno być urządzone jak najbardziej funkcjonalnie, dlatego też warto w tym celu podążać za nowoczesnym designem. Przydatna okaże się wiedza na temat nowości technologicznych, współczesnych rozwiązań aranżacyjnych i trendów panujących w doborze materiałów kuchennych.



Oczywiste jest, że w kuchni priorytetowy jest sprzęt AGD. Co nowego w tym zakresie proponuje rynek? Przede wszystkim produkty wyposażone w dodatkowe funkcje, które ułatwią nie tylko przygotowywanie potraw, lecz także ich przechowywanie. Można więc spotkać m.in. cicho pracujące okapy kuchenne z możliwością pracy jako wyciąg lub pochłaniacz i opcją automatycznego wyłączania się. W sprzedaży dostępne są także lodówki, w których funkcjonują dwa niezależne obiegi powietrza, a co za tym idzie, zapachy jedzenia ulokowanego na półkach i w zamrażalniku są od siebie odseparowane.

Ponadto jedne z nowoczesnych technologii zastosowanych w lodówkach umożliwią utrzymanie optymalnej temperatury dla żywności, ze względu na zniwelowanie wahań w zakresie  $\pm 0,5^{\circ}\text{C}$ . Swoją rewolucję przechodzą i płyty indukcyjne, które stają się

bezpieczniejsze w użyciu dzięki wbudowanym diodom imitującym płomień, a w ten sposób wizualizującym aktywne strefy gotowania.

W dodatkową funkcję – precyzyjnej kontroli nie tylko temperatury pieczenia, ale i wilgotności – zostały wyposażone również piekarniki (od niedawna dostępne także z funkcją mikrofali).

Większość kuchennych urządzeń obecnie jest obsługiwane dotykowo, za pomocą intuicyjnych paneli. Sporym atutem będą również wszelkie aplikacje, które pozwolą na sterowanie sprzętem kuchennym, a także na jego kontrolę urządzeniami mobilnymi w razie nieobecności domowników. Dzięki nim użytkownicy mogą zaprogramować np. pieczenie lub podgrzewanie potraw tak, aby były one gotowe po ich powrocie do domu.



ARREDOS



ASTER CUCINE

PELEDEBER





#### **BOSCH SERIE | 8**

Nowe urządzenia do zabudowy z intuicyjnym pierścieniem sterującym. Inteligentny ekspres do kawy, wielofunkcyjne piekarniki, automatyczny okap, a także kuchenka mikrofalowa o pięciu poziomach mocy to propozycja dla każdego, kto lubi łączyć innowację z wygodą i nowoczesnym wzornictwem.

BOSCH

SAMSUNG





### SIEMENS IQ700

Gotowanie wymaga czasu i wiedzy. Projektanci marki Siemens odkryli i wdrożyli w urządzeniach serii iQ700 szereg inteligentnych funkcji, które maksymalnie automatyzują i upraszczają procesy w kuchni. Ukoronowaniem ich prac jest przełomowa funkcja varioSpeed, łącząca większość urządzeń z tej serii.

AGD to jednak nie wszystko. Istotny będzie również dobór odpowiednich mebli, a idąc dalej, materiałów, z jakich zostaną wykonane. Do łask wracają z jednej strony metalowe fronty, z drugiej zaś naturalny wygląd drewnianych blatów. W modzie są również te laminowane w różnych dekorach. Warto wspomnieć także o punktowym oświetleniu

mebli/blatu roboczego żarówkami LED. Efekty świetlne wykreują klimat, który stanie się idealnym tłem dla zastosowanej aranżacji. Funkcjonalność i estetyka nadal idą ze sobą w parze, w zachwycający sposób harmonizując z nowoczesnym dizajnem i technologiami. Wyposażona w nie kuchnia to kuchnia przez duże K.

Tekst: Katarzyna Kotecka



**SIEMENS**

Grupa BSH jest licencjobiorcą znaku towarowego Siemens.

# iSensoric. Technologia, która wyzwala kreatywność. Piękno, które inspiruje.

[www.siemens-home.pl](http://www.siemens-home.pl)

Ekskluzywna linia sprzętu do zabudowy marki Siemens łączy elegancję oszczędnej formy z futurystyczną funkcjonalnością. Nowatorskie rozwiązania widoczne są zarówno w pięknym i konsekwentnym wzornictwie, jak i w zaawansowanej technologii, przekładającej się na maksymalną samodzielność i efektywność wszystkich urządzeń. Kontrolowane przez elektroniczne systemy sensorowe, pracują oszczędnie i cicho, z gwarancją

doskonałych efektów. Zarówno piekarniki, płyty grzewcze, okapy, jak i zmywarki oraz chłodziarki to prawdziwi eksperci, stworzeni do perfekcyjnego spełniania oczekiwań użytkownika. Technologia iSensoric otwiera przed nami nowe horyzonty, nadając obowiązkowi kuchennemu rangę kreatywnej twórczości. Marka Siemens wkracza w nową erę, inspirując swoich Klientów do odkrywania nieznanych dotąd możliwości dla domowej kuchni.

**Siemens. The future moving in.**



# idea+FORMA KUCHNIA

Innowacyjne rozwiązania ubrane w wytworny strój to kwintesencja kuchni XXI wieku. Niekiedy siła tkwi w prostocie, innym razem w elegancji. Ważne, by forma szła w parze z funkcją.

## BATERIA KUCHENNA STEINBERG 100 1480

Wyjątkowo praktyczna i poręczna armatura. Bateria z prysznicem i obracaną wylewką, chromowana.

3100 zł, STEINBERG,  
[www.steinberg-armaturen.de](http://www.steinberg-armaturen.de)



## BEAMS

Niezwykle lekki aluminiowy o dużej mocy grzejnik dekoracyjny Beams zbudowany z pojedynczych profili o prostej, bezkompromisowej konstrukcji. Dzięki zastosowaniu grzejnika Beams efektywność energetyczna systemu grzewczego wzrasta o 15%. Dzięki ukrytemu systemowi mocowania geometria grzejnika pozostaje niezakłócona. Dyskretny i elegancki zawór doskonale komponuje się z bryłą grzejnika.

W opcji poręczne na ręczniki.

2233–5638 zł netto, VASCO, [www.VASCOart.pl](http://www.VASCOart.pl)

## PRZEPIS NA DOBRE WNEȚRZE

Tastes of life to Deska Barlinecka w najbardziej designerskiej odsłonie. Naturalne drewno pokryte barwieniami odzwierciedlającymi najnowsze trendy. Cztery projektantki, cztery odmienne spojrzenia na design, ujęte zostały w 16 produktach kolekcji.

Od 149 zł/m<sup>2</sup>, BARLINEK, [www.barlinek.com](http://www.barlinek.com)



### SAECO PICOBARISTO OTC HD8927/09

W pełni automatyczny ekspres Saeco PicoBaristo pozwala wyczarować kawowe napoje w stylu baristów w zaciszu własnej kuchni. Przygotujesz w nim od espresso przez latte macchiato, ristretto, do miniaturowego cappuccino. Inteligentny interfejs użytkownika zawiera 12 przycisków i duży wyświetlacz, który zapewnia sprawną obsługę. PicoBaristo wyposażono w filtr AquaClean, który pozwala zaparzyć do 5000 filiżanek kawy bez konieczności usuwania kamienia. 3809 zł, PHILIPS, [www.philips.pl](http://www.philips.pl)



### KOLEKCJA MINERAL

Ceramiczne mozaiki w kształcie heksagonów w najmodniejszych pastelowych kolorach oraz delikatnej matowej fakturze. 39,95 zł/plaster, RAW DECOR, [www.mozaikowe.pl](http://www.mozaikowe.pl)



### PŁYTA INDUKCYJNA FHCR 774 2I 1FLEXI T PWL

Cztery wygodne pola indukcyjne, a wśród nich elastyczna strefa Flexi, zapewnią najwyższy komfort gotowania. Dla uzyskania błyskawicznych efektów płyta wyposażona została w funkcję Booster oraz superszybkie pole Chef's o mocy 3000 W. FHCR 774 2I 1FLEXI T PWL ma też opcję programowania czasu działania pola, funkcję pauzy, blokadę przed dziećmi, wyłącznik bezpieczeństwa oraz funkcję ECO. 2999 zł, FRANKE, [www.franke.pl](http://www.franke.pl)

### PORTA VECTOR PREMIUM

Kolekcja VECTOR Premium jest idealnym rozwiązaniem dla tych, którzy w swoim pomieszczeniu chcą połączyć nowoczesność z tradycją, tworząc niezapomniany klimat wnętrza. Dedykowany do tej kolekcji lakier Premium Biały sprawia, że powierzchnia jest wyjątkowo gładka oraz idealnie pokryta. 490,77 zł/skrzydło, PORTA KMI POLAND, [www.porta.com.pl](http://www.porta.com.pl)



### PŁYTKA RĘCZNIE FORMOWANA 79 ANICIUS

Cegły i płytki ręcznie formowane Vandersanden stanowią doskonałe dopełnienie wszystkich typów wnętrz. Idealnie komponują się z drewnem i innymi naturalnymi materiałami. VANDERSANDEN [www.vandersanden.com.pl](http://www.vandersanden.com.pl)



### ROLETA RZYMSKA CAPRI

Nowoczesna, praktyczna dekoracja okna. Szyta na wymiar z ponad 500 tkanin – termin realizacji 7 dni. Wym. 80 x 170 cm, tkanina Comics 135-10. 194,90 zł, DEKORIA, [www.dekoria.pl](http://www.dekoria.pl)



### MOTYW 509

Wymiary: szerokość 95 cm, wysokość 200 cm. Materiał: folia samoprzylepna matowa czarna. Dostępny też w mniejszym rozmiarze 50 cm x 100 cm. 27 zł (50 x 100 cm), 75 zł (95 x 200 cm), KMSTUDIO, [www.naklejkomania.eu](http://www.naklejkomania.eu)



### PORTA ECO PREMIUM

Nowe modele drzwi ECO z panelem szklanym to połączenie najwyższego poziomu estetyki i bezpieczeństwa. Takie rozwiązanie podnosi wrażenia estetyczne, zachowując równocześnie dotychczasowe parametry bezpieczeństwa i przenikalności cieplnej, a także świetnie pasuje do nowoczesnego budownictwa. 5718,27 zł, PORTA KMI POLAND, [www.porta.com.pl](http://www.porta.com.pl)



### GAGGENAU

Idealna integracja wentylacji. Skuteczne rozwiązania, bogactwo wzornictwa i prosta instalacja – oto urządzenia wentylacyjne z serii 200. Płaskie okapy szufladowe AF 200/210/211 i okapy wysepkowe AC 200 to kolejne wydajne urządzenia uzupełniające serię. Można je łączyć z wszystkimi płytami kuchennymi i urządzeniami Gaggenau i integrować z architekturą każdej kuchni. GAGGENAU, [www.gaggenau.com](http://www.gaggenau.com)



### HD-AMP1

Zintegrowany wzmacniacz klasy premium o klasycznej elegancji i z wieloma możliwościami połączeń. HD-AMP1 jest pierwszym produktem hi-fi w historii firmy Marantz, który korzysta z koncepcji wzmacniacza impulsowego. HD-AMP1 oferuje potężny, ale wyrafinowany dźwięk z nowoczesnych źródeł nawiązujących do dziedzictwa firmy, które zostały zamknięte w pięknej, małej formie. 4995 zł, MARANTZ, [www.SalonyDenon.pl](http://www.SalonyDenon.pl)



#### KREDENS Z KOLEKCJI LILLE

Wykonany z litego drewna dębowego, którego historia życia drzewa odbija się w układzie słoje, strukturze, dając poczucie bezpieczeństwa, a przy tym tworząc przytulny, swojski i malowniczy klimat.

8650 zł, LUDWIK STYL,  
[www.ludwikstyl.com](http://www.ludwikstyl.com)



#### PORTA GRANDE

Porta GRANDE to kolekcja, która stanowi synonim subtelnej elegancji i podczasowości. Idealnie komponuje się ona z intensywnymi i fantazyjnymi elementami dekoracji. Drzwi możesz również dopasować kolorystycznie do swojego pomieszczenia w zależności od nastroju i upodobań.

970,47 zł/skrzydło, PORTA KMI POLAND,  
[www.porta.com.pl](http://www.porta.com.pl)

#### HANDY COFFEE

Stolik skrywa pewną tajemnicę... Jego blat może posłużyć jako wygodna taca, którą łatwo przeniesiemy i ustawimy w najdogodniejszym miejscu. Jednak nie tylko funkcjonalność się tutaj liczy, lecz także jej umiejętne połączenie z oryginalnymi formami mebla. Opierają się one na obłościach różnego formatu: owalny blat z fakturą bazującą na rozrastających się okręgach, eliptyczne uchwyty do przenoszenia tacy, lekko zaokrąglony u podstawy, metalowy stelaż oraz „płynące”, w kształcie fali, brzegi blatu. Jednym

słowem – kwintesencja designu.

Od 1639 zł, SITS, [www.sits.pl](http://www.sits.pl)



REKLAMA



[www.boz.pl](http://www.boz.pl)

- największa, nowoczesna ekspozycja,
- unikalne kolekcje na wyłączność,
- regularne szkolenia w kraju i za granicą
- wyjazdy na targi
- korzystne warunki współpracy

**SALON ŁAZIENEK BOZ**

ul. Geodetów 3, 35-328 Rzeszów

**Dział Współpracy z Architektami**

tel. 605 092 249  
tel. 605 090 374

[rozborska.anna@boz.pl](mailto:rozborska.anna@boz.pl)  
[dziedzic.jerzy@boz.pl](mailto:dziedzic.jerzy@boz.pl)



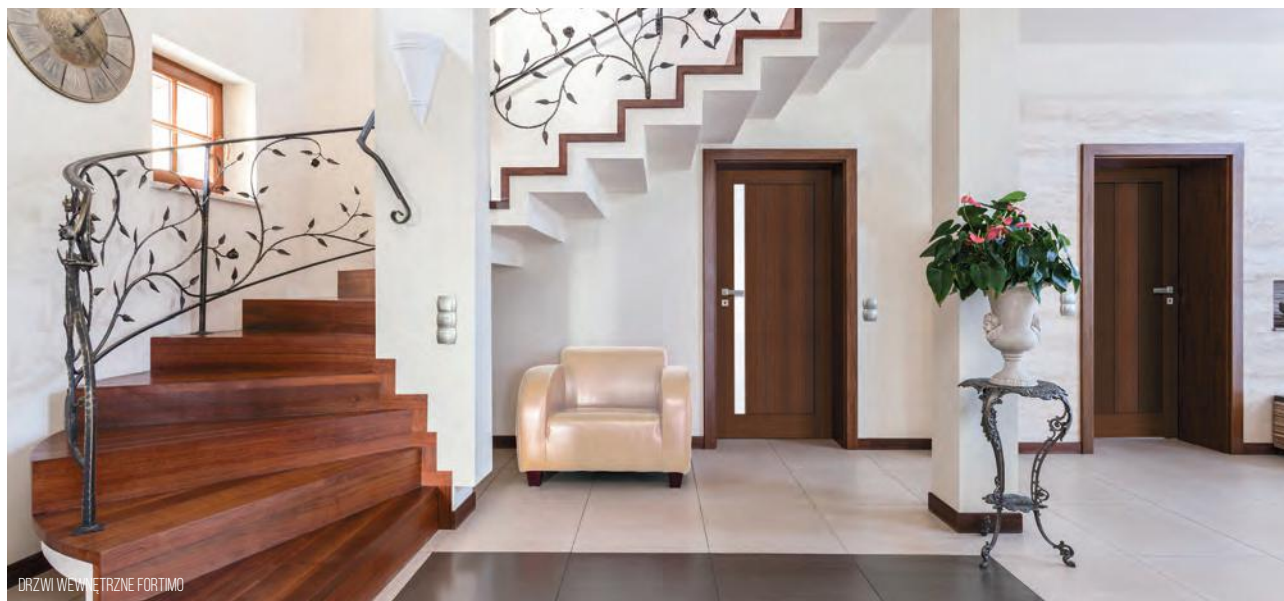
# PREMIEROWE KOLEKCJE POL-SKONE 2016

 **POL-SKONE**<sup>®</sup>

**DRZWI I OKNA**

Jedną z pierwszych nowości są drzwi wewnętrzne **FORTIMO** oraz **FORTIMO LUX**. Skrzydła **FORTIMO** charakteryzują się nowoczesnym wzornictwem, prostym, geometrycznym szkleniem oraz bogatą kolorystyką powierzchni laminowanych: **SILKSTONE** wyróżniającą się niepowtarzalnym efektem struktury prawdziwego drewna **oraz pierwszą w Polsce po-**

**wierzchnią LAMISTONE CPL** z powłoką odporną na wycieranie i działanie środków chemicznych. Wysoka jakość wykonania każdego detalu, system przylgowy i bezprzylgowy oraz możliwość różnych kompozycji przeszkleń to tylko niektóre atuty tego modelu. Skrzydła **FORTIMO LUX** to alternatywna wersja pokryta forniromi naturalnymi najwyższej jakości.



DRZWI WEWNĘTRZNE FORTIMO

Kolejną nową propozycją to drzwi **SONATA**, które łączą ciepłą kolorystykę naturalnych barw oraz aluminiowe listwy dekoracyjne. Kolekcja drzwi jest dostępna w szerokiej kolorystyce powierzchni **LAMISTONE CPL** i **SILKSTONE**, co daje możliwość uzyskania niepowtarzalnego charakteru wnętrza. W ramach linii zaprojektowane zostało 6 modeli, które różnią się od siebie układem

dekorów aluminiowych. Do kolorystyki drzwi **SONATA** wprowadzone zostały nowe dekory powierzchni **LAMISTONE**: **wiąz bielony**, **wiąz piaskowy** oraz **wiąz szary**, w ramach których Klient może wybrać poziomy lub pionowy układ usłojenia. Dodatkowo istnieje możliwość zamówienia **paneli dekoracyjnych** oraz drzwi w trzech standardach wysokości.



DRZWI WEWNĘTRZNE SONATA



W ramach rozszerzenia kolekcji **NO-STRE** o gamę fornirów naturalnych powstał model **NOSTRE LUX**. Drzwi charakteryzują się wyjątkową, przestrzenną listwą profilową, która w połączeniu z naturalnymi okleinami wprowadza ponadczasową elegancję do pomieszczenia. Do wyboru mamy 13 modeli, które różnią się wielkością, ilością oraz sposobem ułożenia szklenia. Specjalnie z myślą o tym modelu została zaprojektowana **ościeżnica NOSTRE**, która idealnie dopełnia całości formy. Wprowadzone zostały również 3 nowe wybarwienia fornirów naturalnych: **dąb biały**, **dąb piaskowy** oraz **dąb szary**.



**INVERNO** to model zaprojektowany z myślą o wnętrzach, w których nowoczesne elementy przeplatają się z oszczędną klasyką. Geometryczne wzory podkreśla ozdobna listwa, która wprowadza do pomieszczenia klasyczną elegancję. Kolorystyka powierzchni **LAMISTONE CPL** i **SILKSTONE** nadaje drzwiom wysoką trwałość i odporność na wycieranie oraz działanie środków chemicznych, dzięki czemu znajdują one zastosowanie również w miejscach o podwyższonym stopniu eksploatacji stolarki. Duże przeszklenia dają dodatkowo możliwość odpowiedniego doświetlenia wnętrza.

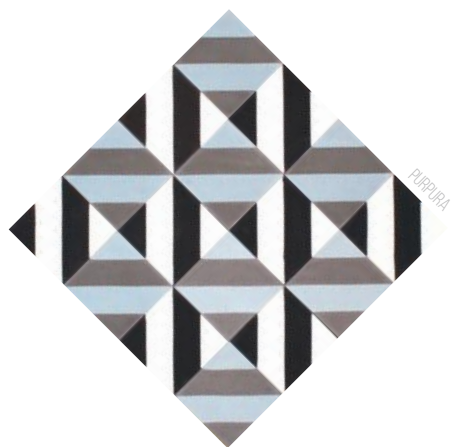
Premierową ofertę uzupełnia nowy model okna przeciwpożarowego **EC 90 EI 30**, które zostało stworzone na potrzeby rosnącego zapotrzebowania rynku inwestycyjnego na stolarkę drewnianą spełniającą restrykcyjne wymogi przeciwpożarowe. Okno łączy w sobie najważniejsze atuty produktów wykonanych z naturalnego drewna oraz bardzo dobre parametry techniczne, takie jak **30-minutowa odporność ogniowa**, **wysoka izolacyjność akustyczna** lub **izolacyjność cieplna**. Najwyższa jakość elementów składowych okna gwarantuje wysoką jakość i trwałość stolarki. Doskonałe parametry okna zostały dostrzeżone i nagrodzone przez Kapitułę konkursową Złotego Medalu MTP na targach **BUDMA** obradującą pod przewodnictwem prof. dr hab. Józefa Jasiczaka (Politechnika Poznańska). **Okno EC 90 EI 30 zostało nagrodzone Złotym Medalem MTP** – prestiżowym wyróżnieniem Międzynarodowych Targów Poznańskich.



Warto podkreślić, że obecna oferta **POL-SKONE** została rozszerzona o nowe warianty kolorystyczne – ułatwi to dopasowanie modeli drzwi do indywidualnej aranżacji wnętrza. Wśród nowych propozycji znalazły się m.in. forniry w barwach: **dąb biały**,

**dąb piaskowy** oraz **dąb szary**. Powłoki **LAMISTONE CPL** zostały wzbogacone o kolory w odcieniach: **wiąz bielony**, **wiąz piaskowy** oraz **wiąz szary**, występujących w pionowym lub poziomym usłojeniu.





# KAFLE, które układasz W patchwork



Producenci kafli mówią stop szablonowym i nudnym wnętrzom. Wraz z bogactwem wzorów i kolorów oraz możliwością dowolnego ich zestawienia we wnętrzach pojawiają się odważne patchworki ścienne czy wielobarwne posadzki.





ARABESKA ŚREDNIA  
ADRIATYK

Wymiar plastra: 245 x 293 mm.  
39,95 zł/plaster, Raw Decor,  
[www.mozaikowe.pl](http://www.mozaikowe.pl)



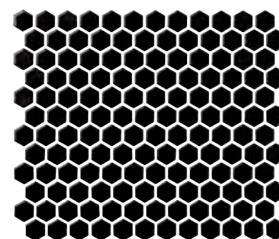
DIAMOND BIAŁY  
SZKLIWIONY

Wymiar plastra: 285 x 273 mm.  
39,95 zł/plaster, Raw Decor,  
[www.mozaikowe.pl](http://www.mozaikowe.pl)



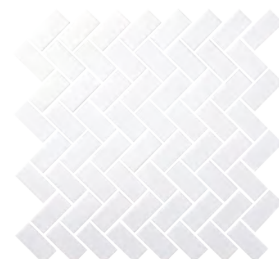
HEKSAGON DUŻY BŁĘKITNY  
MATOWY

Wymiar plastra: 271 x 282 mm.  
39,95 zł/plaster, Raw Decor,  
[www.mozaikowe.pl](http://www.mozaikowe.pl)



HEKSAGON MAŁY CZARNY  
SZKLIWIONY

Wymiar plastra: 260 x 300 mm.  
39,95 zł/plaster, Raw Decor,  
[www.mozaikowe.pl](http://www.mozaikowe.pl)



MINI JODEŁKA SZKLIWIONA

Wymiar plastra: 280 x 265 mm.  
39,95 zł/plaster, Raw Decor,  
[www.mozaikowe.pl](http://www.mozaikowe.pl)



### KLASYCZNIE

Zestawienie czerni z bielą to połączenie ponadczasowe i elegancie. Biało-czarne kafle doskonale sprawdzą się w klasycznej aranżacji.



PROJEKT: BAUMILLERKOSSOWSKA, FOT. RAFAŁ LIPSKI

### NOWOCZEŚNIE

Kolorowy patchwork można położyć na podłodze lub ścianie. Takie odważne zestawienie nada wnętrzu niepowtarzalny charakter.

Patchwork opiera się na zestawieniu ze sobą różnych kolorów, deseni i faktur. Początkowo nazwą tą określano wyłącznie technikę zszywania skrawków materiałów o podobnych geometrycznych kształtach w jedną tkaninę. Tak przez lata powstawały stroje, kapy, narzuty, poduszki czy nawet zasłony. Dziś dzięki ręcznie wytwarzanym kafkom styl bohemy wchodzi do wnętrza w nieco innej odsłonie. Zestawiając różne wzory i kolory, można stworzyć dowolną kompozycję – począwszy od klasycznych, monochromatycznych posadzek, po wielobarwne zestawienia wzorów tradycyjnych i nowoczesnych do wykorzystania na ścianie lub podłodze.

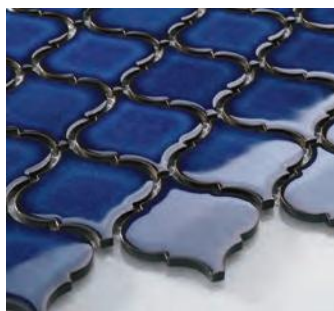
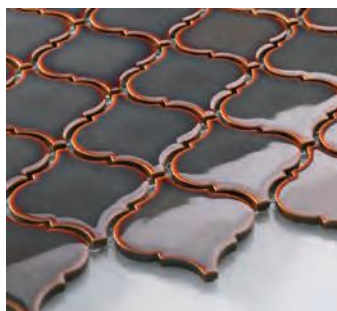
Wersja dwubarwna sprawdzi się we wnętrzach klasycznych oraz na większych płaszczyznach, np. na posadzce. Natomiast odważne, wielokolorowe zestawienia można potraktować jak obraz czy rzeźbę – to dzieła sztuki, nadające wnętrzu niepowtarzalny charakter i artystyczny sznyt.

Wśród wykorzystywanych wzorów odnajdziemy m.in. motywy tradycyjne, jak np. rzymski, hiszpański, maurański (voltaire) czy normandzki, „gorseciki” (klasyczna mozaika popularna w latach 30.), a także autorskie kolekcje. Zgodnie z ideą patchworku wybrane kafle można dowolnie ze sobą zestawiać, wybierając albo jednobarwne, stonowane kompozycje, albo wyrazistą feerię barw i wzorów.



# Raw Decor

Mozaiki, dzięki którym w swoim domu poczujesz się jak na Manhattanie.  
Najmodniejsze płytki mozaikowe w amerykańskim stylu dostępne już w Polsce.





## WSPÓŁPRACA !!!

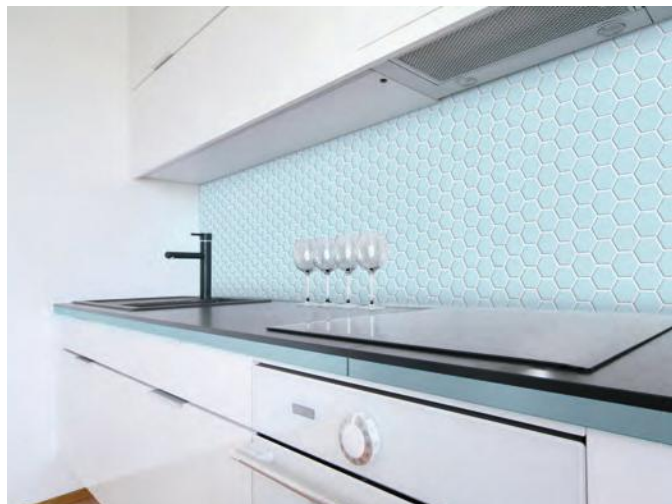
### Bardzo atrakcyjne warunki współpracy dla architektów.

Zgłoś się po próbniaki i tekstury.

Dopytaj o szczegóły i nawiąż współpracę:

e-mail: [b2b@mozaikowe.pl](mailto:b2b@mozaikowe.pl)

telefon: 880 888 680



[sklep@mozaikowe.pl](mailto:sklep@mozaikowe.pl) | [b2b@mozaikowe.pl](mailto:b2b@mozaikowe.pl) | [www.mozaikowe.pl](http://www.mozaikowe.pl)





# Moda na kolor





MAISON VALENTINA

## KOLORYSTYCZNE KONTRASTY

Metale kolorowe i szlachetne, w szczególności złoto, świetnie prezentują się w połączeniu z czernią lub bielą. W tym projekcie metalowe elementy kranów, luster i oświetlenia dodatkowo podkreślają delikatne, złote odcienie powierzchni pokrywającej ściany.

Metal we wnętrzach już dawno temu podbił serca projektantów i domowników. Wytrzymały i łatwy w utrzymaniu, stał się stałym elementem wyposażenia nowoczesnych kuchni i łazienek. Nowością natomiast jest rosnąca popularność metali kolorowych i szlachetnych, do tej pory uważanych za przestarzałe i niemodne. Powoli zastępują w naszych domach i mieszkaniach elementy wykonane ze stali nierdzewnej, emalowanej lub porcelany.

Metale kolorowe to nie tylko kochana ostatnio przez projektantów miedź, ale również mosiądz czy złoto. Wprowadzając element delikatnego, ciepłego blasku w pomieszczeniu, z powodzeniem wykorzystywane są zarówno we wnętrzach nowoczesnych, jak i w stylu retro. Przykładem mogą być znane od lat łazienki w stylu angielskim.

Oczywistym zastosowaniem metali kolorowych jest armatura łazienkowa i akcesoria – od kranów i pryszniców, poprzez wieszaki na ręczniki, półeczki i stojaki, po świeczniki i mydelniczki. Na rynku znajdziemy ogromny wybór kształtów, kolorów i wykończeń – proste, ozdobne, w stylu retro i bardziej nowoczesne, w miedzi, mosiądzu i złocie, polerowane, matowe, lakierowane i postarzone. Firmy prześcigają się w pomysłach na nowoczesne dodatki łazienkowe.



MAISON VALENTINA



Wspaniale w łazienkach prezentują się również metalowe lampy i oprawiane lustra, zazwyczaj dobierane zgodnie z kolorem armatury. Warto jednak zdecydować się na przełamanie schematu. Odpowiednio łącząc elementy w różnych kolorach, na przykład miedź i stal lub miedź i brąz, możemy uzyskać interesujący, eklektyczny efekt. Osoby kochające niepowtarzalny styl z pewnością zainteresują ciekawe projekty znacznie ważniejszych elementów w naszych łazienkach, na przykład wanny czy umywalki. To tutaj możemy podziwiać prawdziwe dzieła sztuki. Mosiężna wanna czy połączona umywalka będzie bardzo odważnym akcentem, nadającym niezwykłego charakteru pomieszczeniu, i interesującą alternatywą dla ceramicznych produktów, do których przywykliśmy.

W zależności od stylu pomieszczenia i gustu użytkowników możemy zdecydować się na proste rozwiązania, kształtem nawiązujące do standardowych wanien i umywalk. Takie dostępne są w najróżniejszych przedziałach cenowych, odpowiednich dla każdego budżetu. Możemy również sięgnąć po bardziej fantazyjne rozwiązania – wanny i umywalki w niespotykanych wcześniej kształtach i kolorach. Rzeźbione lub zdobione naturalnymi i industrialnymi motywami, wykonane z polerowanego lub postarzanego brązu czy miedzi, a nawet połączone. Projektantom doskonale udaje się przy tym sztuka łączenia piękna z funkcjonalnością.

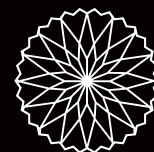
Warto dodać, że tak szerokie zastosowanie metali kolorowych i szlachetnych pozwala na stworzenie modnego wnętrza, niezależnie od budżetu.

Tekst: Daria Śpiewok, Covet Lounge



MAISON VALENTINA

REKLAMA



CRYSTAL

steinberg manufaktur düsseldorf



ESCURA - ESC13+EST1

Drzwi jednocześnie ze ścianką stałą w linii i ścianka boczna.

kabiny prysznicowe i brodziki

 **SanSwiss**<sup>®</sup>  
RONAL GROUP

Szwajcarska jakość w Twojej łazience



# idea+FORMA ŁAZIENKA



## MELIA - ME13A + MET1A

Drzwi jednoczęściowe ze ścianką stałą w linii + ścianka boczna z ukosem i wycinkiem. Powłoka Aquaperle oraz wieniec stabilizacyjny w komplecie. Pomiar i montaż kabin Melia w wymiarach specjalnych gratis!

SANSWISS, [www.sanswiss.pl](http://www.sanswiss.pl)



## RODZINA PRODUKTÓW CONO

Wanna wolnostojąca Meisterstück Conoduo, powierzchnia prysznicowa Conoflat, umywalka Cono. Wszystkie produkty wykonane są ze stali emaliowanej Kaldewei. Obudowa do wanny Conoduo także wykonana jest ze stali emaliowanej, co potęguje ekskluzywność, gwarantując najlepszy design. Cechą charakterystyczną serii jest zasyfonowanie umieszczone pod emaliowaną kwadratową pokrywą odpływu.

KALDEWEI, [www.kaldewei.pl](http://www.kaldewei.pl)



## ARCHE PLUS

Grzejnik dekoracyjny skonstruowany jest w całości z rurek o przekroju prostokąta. Ma niezwykle starannie dopracowane wsporniki i przyłącza, które są integralną częścią bryły grzejnika. Posiada wbudowaną na stałe, zintegrowaną z całą konstrukcją poręcz na ręczniki. Arche jest przestrzennym, prostym i bardzo konsekwentnym projektem. Jego perfekcyjny design zdobył uznanie jury wielu konkursów wzornictwa.

2046 - 3782 zł netto, VASCO,  
[www.VASCOart.pl](http://www.VASCOart.pl)

Ponadczasowe szarości niezmiennie królują w łazienkowych zakamarkach. Nieważne, czy do dyspozycji jest obszerny pokój kąpielowy czy niewielkich rozmiarów łazienka, ważne, by piękno nowoczesności nie przesłoniło tego, co najważniejsze – komfortu użytkownika.

#### ESCURA - ESC13 + EST

Drzwi jednoczęściowe ze ścianką stałą w linii + ścianka boczna. Szkło bezpieczne hartowane 6 mm w standardzie pokryte polimerową powłoką Aquaperle. Zawiasy z funkcją unoszenia. Poprzeczka stabilizacyjna w komplecie.

SANSWISS, [www.sanswiss.pl](http://www.sanswiss.pl)



#### HEXON

Kolekcja gresu o ultramodnym heksagonalnym kształcie w wymiarach 60 x 52 cm. Płytki imitujące beton doskonale wyglądają w połączeniu z gresem drewnopodobnym, np. z kolekcji Madera lub naturalnym drewnem. Możliwość uniwersalnego zastosowania – zarówno na ścianach, jak i podłogach – oraz nietypowy design skradną serce każdego wielbiciela dobrego wzornictwa. CERAMSTIC DESIGN, [www.ceramstic.com](http://www.ceramstic.com)



#### POWIERZCHNIA PRYSZNICOWA XETIS

Jednorodna zabudowa strefy prysznicowej, bez elementów ograniczających swobodne korzystanie z brodzika. Całe zasyfonowanie ukryte jest w ścianie, pod elegancką maskownicą w kolorze chromu lub do wykończenia okładziną ścienną. XETIS wykonany jest ze stali emaliowanej, dostępny w 13 rozmiarach: od 90 x 90 cm do 100 x 180 cm. Do wyboru pełna paleta barw sanitarnych, a także matowe kolory beżu, szarości, brązu, antracytu i czerni z bielą. 30 lat gwarancji.

2996 zł, KALDEWEI, [www.kaldewei.pl](http://www.kaldewei.pl)





### BATERIA UMYWALKOWA STEINBERG 330 2000 51

Nowość! 3-otworowa bateria pokryta złotem, zawory z kryształów. Kształt zaworów nawiązuje do zębatego samochodowej. Baterię można zamówić w pięciu kolorach powierzchni: chrom, złoto, szampan, platyna, mosiądz polerowany. Na życzenie firma wykonuje zawory w dowolnym kształcie, w jednym z 5 wybranych kolorów: diamond, frozen, saphir, rosé, black.

24 000 zł, STEINBERG, [www.steinberg-armaturen.de](http://www.steinberg-armaturen.de)



### CARSKA ARABESKA

Szkliwione, ceramiczne płytki o ciekawym, orientalnym kształcie. Są zawsze eleganckie i ponadczasowe, stanowią zachwycające połączenie starego z nowym oraz wdzięku i elegancji. Dzięki nim wnętrza zdobędą niepowtarzalny charakter. Jest to wręcz idealne rozwiązanie dla miłośników zawsze modnego stylu nowojorskiego. W ofercie kolor biały i szary. 9,95 zł/szt., RAW DECOR, [www.mozaikowe.pl](http://www.mozaikowe.pl)



### PUR - PUR1 + PURDT2

Drzwi jednoczęściowe + ścianka boczna. Powłoka Aquaperle oraz poprzeczka stabilizacyjna w cenie. Pomiar kabin PUR w wymiarach specjalnych gratis!

SANSWISS, [www.sanswiss.pl](http://www.sanswiss.pl)



### WAZY GINGER JAR XL, M I S

Aby poczuć klimat wnętrza rodem z Manhattanu, wcale nie trzeba przeprowadzać się od razu do Nowego Jorku. Dobrze dobrane, luksusowe dodatki zrobią z prostego pomieszczenia wyśmakowane, eleganckie wnętrze. W ofercie Raw Decor znajduje się cała gama ceramicznych dodatków dających szeroki wachlarz możliwości aranżacyjnych. Od 345 zł, [www.mozaikowe.pl](http://www.mozaikowe.pl)



### UMYWALKA SILENIO

Wykonana ze stali emaliowanej KALDEWEI. Projekt Anke Salomon. Boczne krawędzie umywalki, opadając w stronę jej wnętrza, tworzą delikatnie wyprofilowaną nieckę. Kolekcja Silenio to umywalki nablátowe, podblátowe i ściennie. Wszystkie w kilku wymiarach. Umywalki w standardzie wyposażone są w powierzchnię uszlachetnioną ułatwiającą utrzymanie produktu w czystości. 30 lat gwarancji. Od 1825 zł, KALDEWEI, [www.kaldewei.pl](http://www.kaldewei.pl)

# KALDEWEI STAWIA NA SPÓJNY DESIGN



Umywalka CENTRO nablatowa



Wanna MEISTERSTÜCK CENTRO DUO 1



Wanna MEISTERSTÜCK CONODUO



Umywalka CONO wpuszczana w blat

Niemiecki producent wanien, powierzchni prysznicowych, brodzików i umywalk łączy swoje produkty w rodziny, oferując identycznie zaprojektowane sprzęty. Ekskluzywne wanny z serii MEISTERSTÜCK, które w całości wraz z obudową zostały wykonane ze stali emaliowanej KALDEWEI, urzekają nie tylko wyrafinowanym designem, który przejawia się między innymi w prostych, purystycznych formach czy bardzo charakterystycznych dla danej rodziny detalach, ale także precyzją wykonania. Ta sama zasada obowiązuje przy tworzeniu umywalk. Wykonane ze stali emaliowanej KALDEWEI, idealnie dopasowane do wanien i brodzików, zawierające te same detale określające całą rodzinę: przy produktach CONO emaliowana pokrywa odpływu w kształcie kwadratu, pod którą znajduje się całe zasyfonowanie, przy produktach CENTRO okrągła pokrywa odpływu. Zarówno wanny CONODUO, jak i CENTRO DUO występują w wielu wariantach jako: wolnostojące, przyściennie, montowane w narożniku. Umywalki zaś zostały przewidziane jako nablatowe, podbłatowe, przyściennie czy wpuszczane w blat. Seria MEISTERSTÜCK i umywalki wyposażone zostały w standardzie w powierzchnię uszlachetnioną ułatwiającą utrzymanie produktu w czystości. Wyroby wykonane ze stali emaliowanej KALDEWEI objęte są 30-letnią gwarancją producenta.





# Nowoczesne wzornictwo w wielkim formacie

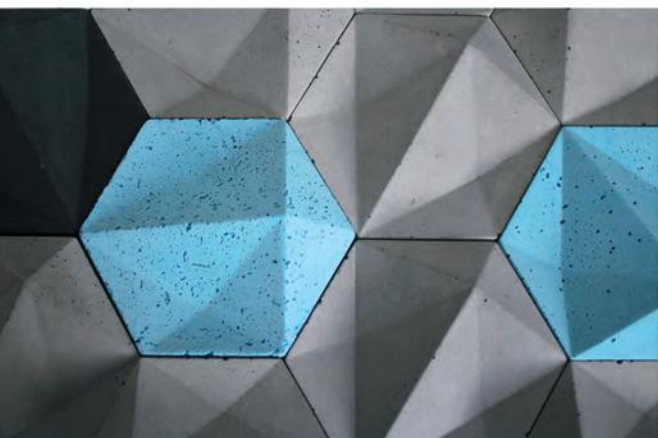
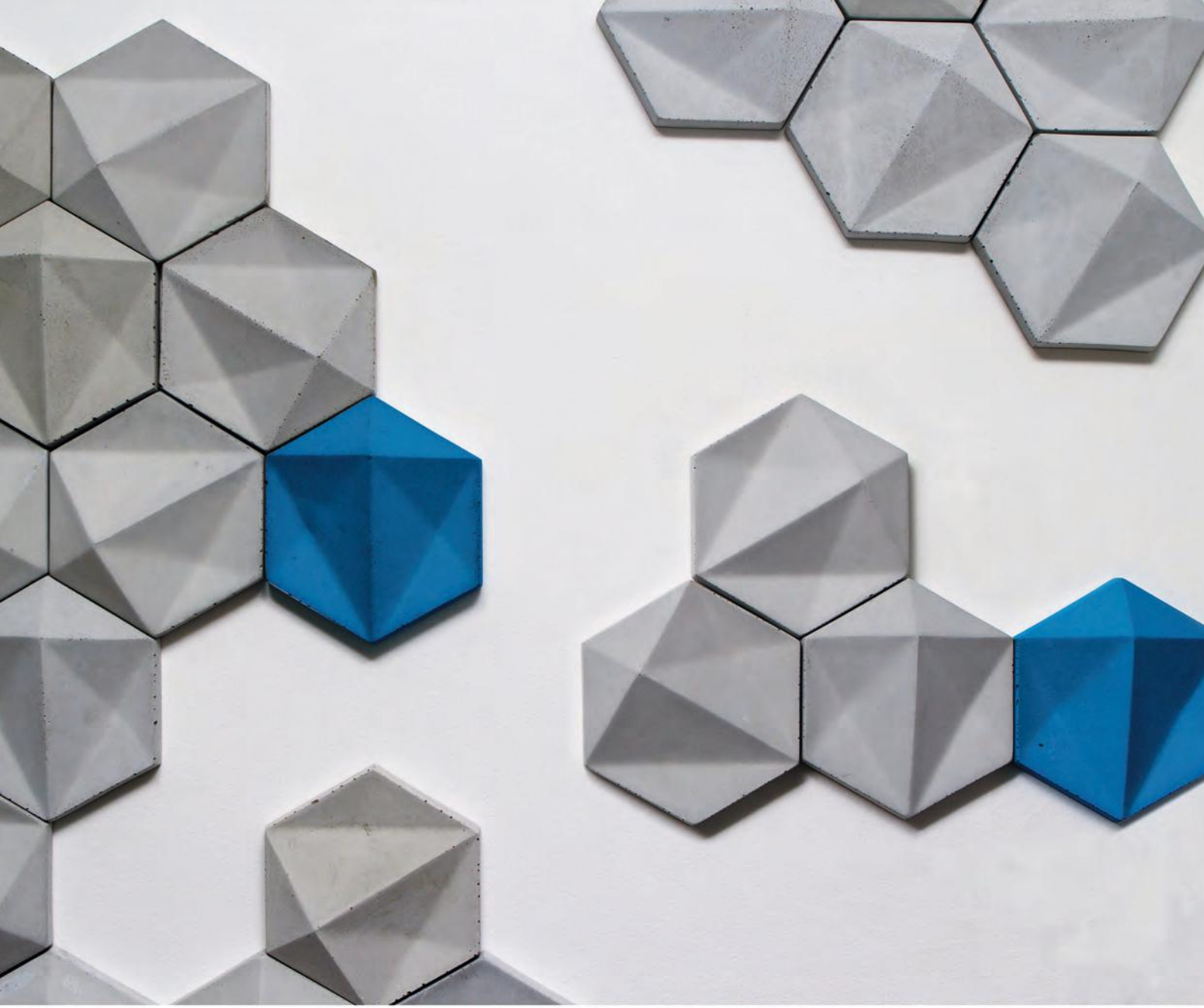
Podobno „mniej znaczy więcej”, jednak warto czasem przełamać tę zasadę. Kolory, struktura, geometria oraz bogata, orientalna ornamentyka wracają do wnętrza na wielkoformatowych dekorach ceramicznych. Doskonale prezentują się w towarzystwie klasycznych czarno-białych płytek bazowych, które stanowią dla nich dyskretne tło.

Większy format to większe możliwości aranżacyjne. Przykładem są, coraz częściej poszukiwane przez projektantów, płytki w imponującym rozmiarze 90 x 30 cm. Wydłużone prostokąty, ułożone odpowiednio w pionie lub poziomie, poprawiają wizualnie proporcje pomieszczenia: „poszerzą” wąską przestrzeń lub „podwyższą” niski strop. Jest to bardzo istotne w łazience, której powierzchnia bywa często mocno ograniczona. Pora przełamać mit, że większe formaty stosuje się jedynie w dużych przestrzeniach!

Format 90 x 30 cm to również większa powierzchnia płytek, na której efektownie prezentuje się nowoczesne wzornictwo. Polski rynek płytek ceramicznych szybko się rozwija i nie ustępuje za-

granicznym trendom. Różnorodne kolekcje łączą w sobie nowoczesny styl z tradycyjnym wzornictwem. Motywem, do którego projektanci chętnie wracają są majolikowe mozaiki i patchworkowa budowa płytek. Mnogość kolorów charakterystyczna dla tradycyjnych mozaikowych układanki bywa zastąpiona klasyczną bielą i elegancką czernią. Dekory przyciągają wzrok misternymi, koronkowymi rysunkami oraz strukturami pięknie odbijającymi światło.

Odważnym wielbicielom nowoczesnych rozwiązań spodoba się dekoracje wykorzystujące geometryczne motywy w intensywnych, energetycznych kolorach. Akcenty w odcieniach fuksji, akwamaryny czy fioleto przełamują rutynę w klasycznych czarno-



SET  
dekor 3D



# MORGAN & MÖLLER

Meble, płyty i akcesoria z betonu architektonicznego

SHOWROOM

Stara Fabryka Koronek ul. Burakowska 5/7, 01 - 066 Warszawa  
godziny otwarcia: wtorek - piątek 11 - 19, sobota 10 - 18

showroom@morgan-moller.com  
www.morgan-moller.com





-białych łazienkach i gwarantują pobudzenie podczas porannej toalety. Efekt potęgują geometryczne lustrzane elementy wkomponowane w powierzchnię płytki. Ciekawym rozwiązaniem jest również zastosowanie szklanych listewek nawiązujących kolorystycznie do użytych dekorów.

Tym, którzy w łazience poszukują wyciszenia i chwili medytacji spodoba się dekory inspirowane sztuką origami. Ich powierzchnia przywodzi na myśl pozaginaną przez japońskiego artystę kartkę papieru. Efekt podkreśla naprzemienne połączenie matowych i lustrzanych płaszczyzn. Dekory w dwóch wersjach: jednobarwnej - białej oraz ozdobionej sylwetkami papierowych ptaków w kolorze akwamaryny wprowadzą do wnętrza łazienki lekkość i harmonię.

Tekst: Joanna Ciecierska



kolekcja  
**Ambio**  
po prostu mądrze



- praktyczny organizator w standardzie

Elita Sp. z o.o  
Producent Mebli Łazienkowych  
82-400 Sztumskie Pole  
ul. Żeromskiego 32  
tel. 55 277 20 82-83  
[www.elitameble.pl](http://www.elitameble.pl)





# LIBET CERAMIC

## ELEGANCKI GRES PORCELANOWY DLA WYMAGAJĄCYCH

Stylowy wygląd i doskonałe parametry techniczne to dwa kryteria, które powinien spełniać wysokiej klasy materiał nawierzchniowy. Takimi cechami wyróżnia się kolekcja szlachetnych płyt EVO\_2/E™ z linii Libet Ceramic o grubości 2 cm. Ten włoski porcelanowy gres stanowi świetną alternatywę dla naturalnego kamienia i drewna, ponieważ łączy ich wysoką estetykę i stylowy wygląd z wyjątkowymi właściwościami niejednokrotnie wyższymi niż cechy materiałów naturalnych.



### KOMFORT DLA WYMAGAJĄCYCH

Innowacyjny gres porcelanowy z kolekcji Libet Ceramic poza uniwersalnością i szerokim spektrum zastosowania wyróżnia się wyjątkową trwałością, funkcjonalnością i designem. Specjalna technologia produkcji sprawiła, że jest on mrozoodporny i cechuje się praktycznie zerową nasiąkliwością. Dzięki temu jest niezwykle odporny na zaplamienia. Co więcej, płyty EVO\_2/E™ niemal nie poddają się działaniu kwasów, środków chemicznych i soli, dlatego też można czyścić je przy użyciu silnych preparatów, nie ryzykując przy tym uszkodzenia nawierzchni. Bardzo duża twardość i wytrzymałość materiału przekłada się na wyeliminowanie ryzyka powstawania rys na powierzchni płyt. Gresy wykazują także bardzo wysoki stopień antypoślizgowości (R11), co gwarantuje użytkownikom bezpieczeństwo nawet w przypadku mokrych nawierzchni. Wszystko to sprawia, że produkty z tej linii są doskonałym materiałem do aranżacji wielu różnych przestrzeni, zwłaszcza otoczenia basenu. Sprawdzają się one również w miejscach narażonych na zabrudzenia, np. na tarasie czy przy ogrodowym grillu. Kolekcja Libet Ceramic to także szereg elementów dodatkowych, jak wykończenia krawędzi basenu, schodów czy murków.

### ARANŻACJA NA WIELE SPOSOBÓW

Proces układania nawierzchni zwykle kojarzy się ze żmudnymi i czasochłonnymi pracami budowlanymi. Gres porcelanowy Libet Ceramic jest doskonałym przykładem tego, że montaż i demontaż może być bezproblemowy. Płyty z tej kolekcji układać można na każdym terenie lub powierzchni, niemal każdym sposobem. Dobrym rozwiązaniem będzie montaż na wspornikach, ponieważ

przy tej metodzie możemy w łatwy sposób ukryć pod nawierzchnią instalację wodną i elektryczną oraz zapewnić właściwy odpływ wody do gruntu.

### JAKOŚĆ W SŁUŻBIE ESTETYKI

Kolekcja Libet Ceramic to ponad 40 zróżnicowanych interpretacji kamienia, drewna i betonu, zachwycających kolorystyką, jakością wykonania i starannością w odwzorowaniu naturalnie występujących struktur. Inspiracją dla produktów SIGNATURE, NAU oraz SUNDECK stały się różne odmiany drewna: od europejskiego dębu po bardziej egzotyczne gatunki. Z kolei ARDESIE, ESPRIT, NORR, QUARZITI 2.0, STONES 2.0 i TRIBECA wyglądem przypominają prawdziwe skały: od jasnego wapienia, marmuru czy piaskowca, po głębokie odcienie granitu i wulkanicznych głazów. Produkty strukturą i wyglądem nawiązujące do betonu to z kolei MASHUP, OFFICINE i LAB\_21. Warto także pamiętać, że decydując się na gres porcelanowy, można w ramach jednej przestrzeni łączyć ze sobą płyty nie tylko z różnej palety barw, lecz także o odmiennych kształtach i rozmiarach. Do wyboru są produkty kwadratowe o wymiarach 60 x 60 lub 90 x 90 cm oraz rozwiązania prostokątne, o bokach długości 45 x 90 cm, 60 x 120 cm, 30 x 120 cm i 20 x 120 cm. Dwie ostatnie propozycje formą przypominają klasyczne panele podłogowe, dlatego znakomicie będą prezentowały się na patio lub tarasie delikatnie wchodzącym do wnętrza domu.

[www.ceramic.libet.pl](http://www.ceramic.libet.pl)

[www.libet.pl](http://www.libet.pl)

# Libet

# NOWY WYMIAR DESIGNU



WIĘCEJ W NAJNOWSZYM  
KATALOGU PRODUKTÓW  
LIBET 2016/2017



Katalog dostępny w punktach sprzedaży Libet Platinum.  
Adresy na stronie: [www.libet.pl/gdzie-kupic](http://www.libet.pl/gdzie-kupic)

**Libet**CERAMIC  
Eleganckie płyty gresowe dla wymagających



expo  
MAZURY



**TWÓJ DOM,  
TWÓJ OGRÓD**



**9-10**  
KWIETNIA  
2016

**NAJWIĘKSZE W POLSCE  
PÓŁNOCNO-WSCHODNIEJ TARGI  
BUDOWNICTWA, WYPOSAŻENIA  
WNĘTRZ I OGRODÓW**



# CHRONOS®

OGRODOWE DEKORACJE Z KAMIENIA, METALU I SZKŁA



*klasycznie i nowocześnie*



*fontanna „Szklana Kula”, aranżacja przestrzeni – Gardenarium*

*fontanny • donice • ławki • postumenty • kwietniki • rzeźby ogrodowe • zegary słoneczne*

Odwiedź ekspozycję, zamów katalog.



Komorów 05-806, Lipowa 4, tel/fax 22 758 03 86; 607 457 145 do 7

WWW.CHRONOS.COM.PL



# STERUJ CIENIEM!

Nesling już w Polsce!  
Światowy lider w produkcji wysokiej jakości żagli przeciwsłonecznych, wodoodpornych, pergoli oraz rolet na tarasy, balkony i do ogrodów.

**Historia firmy Nesling sięga 2005 roku – wtedy wprowadziła ona na dużą skalę żagle przeciwsłoneczne w Holandii.** Oferta szybko poszerzyła się o żagle wodoodporne, rolety rzymskie, rolety pionowe i materiały mocujące. Dzisiaj, 11 lat później, Nesling jest światowym liderem na rynku produktów przeciwsłonecznych – są one dostępne w ponad 250 punktach sprzedaży na terenie całej Europy i na świecie. Od 2015 roku także w Polsce!

## Innowacja i funkcjonalność

Przez lata działalności i doświadczeń Nesling stworzył własne systemy zacielenia – produkty innowacyjne, wyjątkowe, wysokiej jakości, a przy tym funkcjonalne i proste w montażu. Bogata oferta firmy obejmuje:

- przeciwsłoneczne żagle COOLFIT®
- wodoodporne żagle DREAMSAIL®
- rolety pionowe COOLFIT®
- rolety rzymskie poziome COOLFIT®
- zestawy NESLING PERGOLA®

- kompletne zestawy: żagle plus słupki, rolety plus pergole, materiały montażowe, wsporniki, pokrowce itp.

Nesling udowadnia, że moda i funkcjonalność mogą iść w parze. Przeciwsłoneczne żagle COOLFIT®, rolety rzymskie i rolety pionowe wykonane są z mocnego materiału HDPE z filtrem UV, który blokuje do 95% szkodliwych promieni UV. Produkty Nesling są bardzo praktyczne i – co równie ważne – tworzą przyjemne i atrakcyjne miejsce w ogrodzie. To wysokiej jakości, niedrogie artykuły, objęte 5-letnią gwarancją.

Produkty Nesling mają nieograniczone zastosowanie. Z powodzeniem mogą służyć jako idealne, modne i funkcjonalne zacielenie prywatnego tarasu, ogrodu lub balkonu. Doskonale ochronią przed słońcem strefy zabaw dzieci, altany ogrodowe, przydomowe ogrody zimowe. Równie dobrze sprawdzą się jako produkty profesjonalne w hotelach, restauracjach, spa, na marinach oraz przystaniach, jak i wszędzie tam, gdzie konieczne staje się subtelne zacielenie przestrzeni i ochrona przed promieniami UV.



**MASZ  
PYTANIA?  
ZADZWOŃ  
530 509 110**

ZAGIEL PRZECIWSŁONECZNY COOLFIT®, NESLING, WWW.NESLING.PL

**NESLING**  
THE PERFECT SHADOW



**Zdobywca Nagrody Konsumentów**

NESLING.PL

e-mail: bok@nesling.pl

infolinia: 530 509 110

# ZŁAP SŁOŃCE W ŻAGLE!

ŻAGIEL PRZECIWSŁONECZNY

**COOLFIT®**



Wysoka jakość  
łatwy w czyszczeniu

**90-95% ochrony przed promieniowaniem UV**

ŻAGIEL PRZECIWSŁONECZNY COOLFIT®  
NESLING. WWW.NESLING.PL

Żagle przeciwsłoneczne to efektowna i funkcjonalna forma zadaszenia przydomowych przestrzeni. Pozwalają stworzyć przyjemnie zacienione miejsce na tarasie, balkonie lub w ogrodzie. Chronią domowników przed niekorzystnymi warunkami pogodowymi.

ŻAGIEL WODOODPORNY

**DREAMSAIL®**



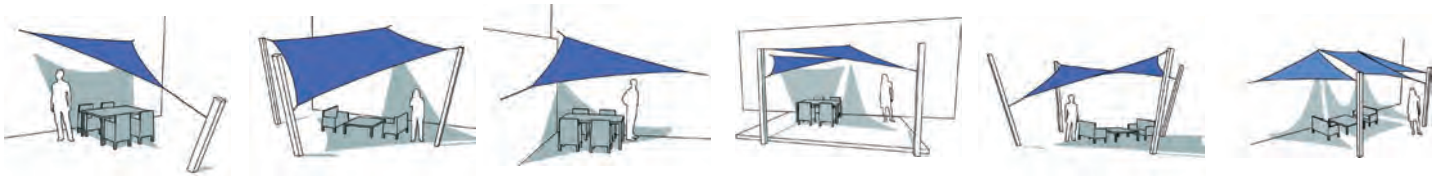
**WODOODPORNY!**

łatwa instalacja

ŻAGIEL WODOODPORNY DREAMSAIL®  
NESLING. WWW.NESLING.PL

Materiał wodoodporny umożliwia spędzenie czasu w ogrodzie nawet podczas deszczowej pogody. Istnieje kilka opcji mocowania do ściany, między słupami lub pod pergolą. Wymagane nachylenie 30°. Łatwa i szybka instalacja dzięki kompletnemu zestawowi do montażu, indywidualnie dobranemu do potrzeb klienta.

Żagle NESLING to wyjątkowe produkty, umożliwiające tworzenie nietypowych ogrodowych i tarasowych aranżacji. Hitem ostatniego sezonu jest wykorzystywanie żagli do zadaszenia: stref zabaw dla dzieci, przydomowych basenów, podjazdów, miejsc relaksu. Dostępne w wielu kolorach, formatach i rozmiarach, stanowią doskonałą alternatywę dla tradycyjnych zadaszeń. Ich niepowtarzalna konstrukcja pozwala na swobodne sterowanie cieniem. Warto dobrze przeanalizować miejsce, w którym planujemy zainstalować żagiel, aby jak najlepiej spełniał swoją funkcję.



## MATERIAŁY MOCUJĄCE NIEZBĘDNE DO MONTAŻU ŻAGLI NESLING:

 M8 śruba rzymska Nr artykułu: N316-11	 M10 śruba rzymska Nr artykułu: N316-1	 Karabińczyk Nr artykułu: N316-2	 Kotwa ze śrubą Nr artykułu: N316-3
 Śruba z nakrętką Nr artykułu: N316-4	 Łańcuch 2 m Nr artykułu: N316-5	 Ucho Nr artykułu: N316-7	 Śruby 20 szt. Nr artykułu: N316-8
 Szyba 1 m Nr artykułu: N200-1	 Kotwa mocująca do podłoża Nr artykułu: N100-065-070	 Maszt z elastycznym oczkiem 7 x 7 x 250 cm Nr artykułu: N100-070-250	



# MOBILNE OSŁONY TARASU

## PERGOLA NESLING®

**MASZ  
PYTANIA?  
ZADZWOŃ  
530 509 110**



Łatwy  
montaż

Wysoka  
jakość

PERGOLA NESLING®. WWW.NESLING.PL

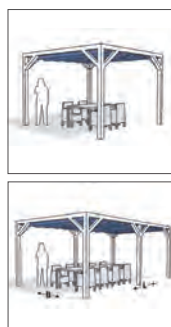
Nesling posiada 3 modele pergoli: Pergola wolnostojąca, Pergola przyścienna 1 i Pergola przyścienna 2. Każdy model pergoli występuje w kilku standardowych rozmiarach oraz 7 kolorach. Pergola jest wyposażona w drewniane zastrzały narożne, które zapewniają stabilność konstrukcji. Z zestawami NESLING® Pergola można łatwo i szybko zbudować własną pergolę. Na konstrukcji montuje się roletę rzymską poziomą COOLFIT®, występującą w 5 kolorach.

### KOLORY DREWNA



surowe lakier bezbarwny białe sosna mahoń ciemny orzech antracyt

Pergola wolnostojąca



Pergola przyścienna 1



Pergola przyścienna 2



### ZESTAWY WSPORNIKÓW NESLING® DO PERGOLI

WSPORNIKI NAROŻNE 2 SZT.



Przy użyciu wspornika narożnego łatwo jest połączyć belki i słupki. Wsporników narożnych nie widać na zewnątrz pergoli. Pakowane są po 2 szt. wraz ze śrubami.

WSPORNIKI PRZYŚCIENNE 2 SZT.



Używając uchwyty ściennego, łatwo jest połączyć belki ze ścianą. Pakowane są po 2 szt. wraz ze śrubami.

WSPORNIKI ŁĄCZENIOWE 2 SZT.



Łączniki stosowane są w długich pergolach. Łączą dodatkową nogę umiejscowioną wzdłuż dłuższego boku pergoli. Pakowane są po 2 szt. wraz ze śrubami.

WSPORNIKI PRZYPODŁOGOWE 2 SZT.



Jeśli nie jest możliwe zamocowanie pergoli w ziemi, wówczas rozwiązaniem są wsporniki podłogowe. W ten sposób pergola może być solidnie przymocowana do kładki lub tarasu. Pakowane są po 2 szt. wraz ze śrubami.



# TARAS MODNIE ZAARANŻOWANY

ROLETA RZYMSKA POZIOMA

**COOLFIT®** HARMONICA



ROLETA RZYMSKA POZIOMA COOLFIT® HARMONICA  
NESLING, WWW.NESLING.PL

ROLETA PIONOWA

**COOLFIT®**



ROLETA PIONOWA COOLFIT®  
NESLING, WWW.NESLING.PL

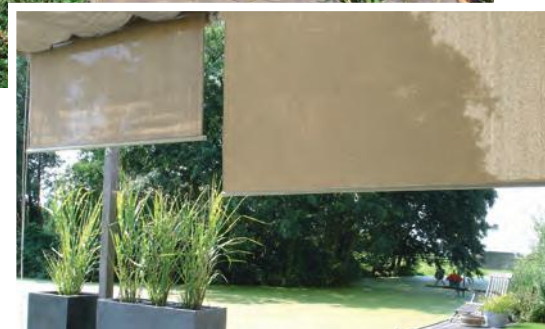


90-95%  
ochrony przed  
promieniowaniem  
UV

Łatwa  
w  
czyszczeniu

Łatwa  
instalacja

Zatrzymuje  
niskie promienie  
słoneczne



Roleta rzymska pozioma COOLFIT® Harmonica to produkt wysokiej jakości, przeznaczony do montażu wraz z pergolą NESLING. Doskonale chroni przed słońcem. Występuje w 8 standardowych rozmiarach. Dostępna w 5 kolorach: antracyt, piaskowy, złamana biel, limonka, czarny. W opcji ma gustowny pokrowiec ochronny. Łatwa i szybka instalacja dzięki zestawowi do montażu, dołączonemu do rolety. Cechuje ją proste otwieranie i zamykanie.

Roleta pionowa COOLFIT® to produkt wysokiej jakości, doskonale uzupełnienie do pergoli i rolety rzymskiej. Chroni przed słońcem i wiatrem, występuje w kolorach: antracyt, piaskowy, złamana biel, limonka, czarny. Cechuje ją łatwość i szybki montaż dzięki kompletnemu zestawowi do montażu, dołączonemu do rolety.

POKROWCE DO ROLET  
RZYMSKICH POZIOMYCH  
COOLFIT® HARMONICA

POKROWIEC COOLFIT HARMONICA 370 CM



POKROWIEC COOLFIT HARMONICA 200 CM



POKROWIEC COOLFIT HARMONICA 290 CM



— Aby roleta zapewniała skuteczną osłonę przeciwsłoneczną, warto postawić na produkt wykonany z wysokiej jakości materiału – np. materiału HDPE o gramaturze 285 g/m<sup>2</sup> z filtrem UV. Zapewni on ochronę przed szkodliwym promieniowaniem słonecznym nawet w 95% – radzi pan Jarosław z Grupy Dekarskiej Łomianki, zajmującej się m.in. dystrybucją produktów firmy Nesling. — Zwróćmy też uwagę na to, czy roleta objęta jest gwarancją oraz jaki okres ona obejmuje. Gwarancja powinna dotyczyć również trwałości koloru rolety.

## ZDANIEM EKSPERTA



Do każdego produktu Nesling można zakupić niezbędne elementy montażowe, a sama instalacja zadania jest niezwykle prosta i może być wykonana samodzielnie, bez potrzeby profesjonalnej pomocy. Jednak w razie jakichkolwiek pytań bądź wątpliwości eksperti firmy Nesling pozostają do dyspozycji klientów na każdym etapie realizacji projektu.

Robert Dziobak, ekspert marki Nesling, [www.nesling.pl](http://www.nesling.pl)



# idea+FORMA NATURA

## MADERA

Najnowsza płyta z kolekcji Libet Impresio, która wyglądem nawiązuje do drewna. Naturalność kompozycji podkreśli aż 6 różnych rysunków na powierzchni płyt oraz ciekawa struktura, uzyskana poprzez odlew prawdziwej deski. Dwa nieszablone kolory pozwolą stworzyć wyjątkowe aranżacje, które podkreślą urok posesji utrzymanej w niemal każdym stylu.  
LIBET, [www.libet.pl](http://www.libet.pl)



## PURE STRAIGHT CRYSTAL

Donice wykonane z tworzywa sztucznego. Mrozo odporne, lekkie, odporne na uderzenia i działanie promieni UV.  
Od 277 zł, HYDROPONIKA,  
[www.sklep.hydroponika.pl](http://www.sklep.hydroponika.pl)



## LOFT BRICK SAHARA

Pokryty wieloma odcieniami Loft Brick Sahara to istne szaleństwo dla twojego wnętrza. Na białym matowym podkładzie mienią się kolorami miejskiej jesieni brązowe i szare tonacje, czyniąc z całości szalenie intrygującą propozycję przeznaczoną do tych pomieszczeń, którym chcemy nadać wyrazisty charakter.  
STONE MASTER SA, [www.stonemaster.pl](http://www.stonemaster.pl)

## PŁYTKI STARA CEGŁA TARASOWA

Wyłożenie tarasu zwykłą cegłą powoduje wiele problemów z kruszeniem się materiału. Płytki cementowe w stylu starej cegły rozwiązują ten problem. Są odporne na warunki atmosferyczne, bardzo trwałe, mają znacznie mniejszą grubość i najważniejsze: wyglądają jak cegła. Wymiary: szerokość ok. 13,5 cm, długość ok. 27 cm, grubość ok. 3,5 cm.  
ELKAMINO DOM,  
[www.elkaminodom.pl](http://www.elkaminodom.pl)

Design inspirowany naturą to niewątpliwie hit ostatnich sezonów. I nie chodzi tu tylko o materiały, ważne są też formy, dla których muzą stać się otaczająca twórcę przyroda. Idealna symbioza, która gwarantuje niepowtarzalny efekt.

#### MOTYW D247

Wymiary: szerokość 200 cm, wysokość 200 cm. Materiał: folia samoprzylepna matowa czarna. Dostępny też w mniejszym rozmiarze 100 cm x 100 cm.  
61 zł (100 x 100 cm), 119 zł (200 x 200 cm), KMSTUDIO,  
[www.naklejkomania.eu](http://www.naklejkomania.eu)



#### DONICA DĘBOWA ARC

Drewniane dębowe donice ARC to konfiguracja ciepłych i naturalnych kolorów drewna w połączeniu z prostotą formy. Produkt przybliży nam naturę i wprowadza ją do wnętrza.  
Od 2999 zł, HYDROPONIKA,  
[www.sklep.hydroponika.pl](http://www.sklep.hydroponika.pl)

#### ADEL

Doniczki specjalnie zaprojektowane dla unikalnych (wyjątkowych), delikatnych roślin, jakimi są orchidee i storczyki.  
99 zł, HYDROPONIKA,  
[www.sklep.hydroponika.pl](http://www.sklep.hydroponika.pl)





### WALL BRICK SZARY

Do złudzenia przypominający naturalnie wypaloną cegłę Wall Brick przyciąga uwagę już od pierwszego wejrzenia. Surowość powierzchni w grafitowym wydaniu to zwia-  
stun postindustrialnej nowoczesności w aranżacji  
pomieszczeń, nie tylko loftowych. Zdecydowany  
wzór dla zdecydowanych użytkowników.  
STONE MASTER SA, [www.stonemaster.pl](http://www.stonemaster.pl)



### MOTYW 229

Wielkość na ścianie: wysokość 200 cm,  
szerokość 260 cm. Materiał: folia samo-  
przylepna matowa czarna. Dostępny również  
w mniejszym rozmiarze 180 cm x 220 cm.  
99 zł (180 x 220 cm), 122 zł (200 x 260 cm),  
KMSTUDIO, [www.naklejkomania.eu](http://www.naklejkomania.eu)



### OFFICINE

Innowacyjny gres porcelanowy z kolekcji Li-  
bet Ceramic wyglądem nawiązuje do prze-  
cieranych, betonowych płyt. Ten elegancki  
materiał wykończeniowy zachwyca wytrzyma-  
łością, trwałością oraz nowoczesnym de-  
signem, spełniając przy tym najwyższe stan-  
dardy jakości. Gres jest odporny na mroz,  
środki chemiczne, plamy oraz ścieranie.  
LIBET, [www.ceramic.libet.pl](http://www.ceramic.libet.pl)



### SONATA

Kolekcja drzwi jest dostępna w szerokiej kolo-  
ryście powierzchni Lamistone CPL i Silksto-  
ne. W ramach linii zaprojektowane zostało  
6 modeli, które różnią się od siebie układem de-  
korów aluminiowych. Do kolorystyki wprowad-  
zone zostały nowe dekory powierzchni Lami-  
stone: wiąz bielony, wiąz piaskowy oraz wiąz  
szary, w ramach których można wybrać pozio-  
my lub pionowy układ usłojenia.  
POL-SKONE, [www.pol-skone.eu](http://www.pol-skone.eu)



### FONTANNA „SZKLANA KULA”

Serce fontanny stanowi przezroczysta kula, z której woda łagodnie spływa do misy wykonanej ze stali nierdzewnej. Efektowne oświetlenie powoduje, że taka fontanna jest też bardzo atrakcyjnym elementem wystroju po zapadnięciu zmroku.

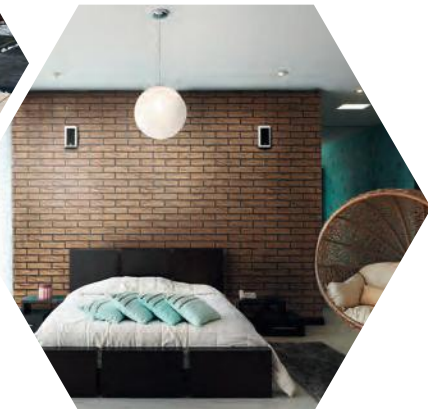
Od 9470 zł, CHRONOS®,  
[www.chronos.com.pl](http://www.chronos.com.pl)



### LIMBRA

Ekskluzywne i praktyczne płyty pozwolą na komponowanie zróżnicowanych, eleganckich nawierzchni. Poza estetyką, wyróżnia je funkcjonalność i wysoki komfort użytkowania. Płyty są antypoślizgowe (R10) i zabezpieczone specjalnym impregnatem, który ułatwia czyszczenie oraz ogranicza powstawanie plam i przebarwień.

LIBET, [www.libet.pl](http://www.libet.pl)



### HOME BRICK PIASEK

Home Brick jest doskonałą propozycją dla tych osób, które pragną w swoim domu namiastki krajobrazu. Wstawienie do pomieszczenia ściany z cegieł jest sprytnym zabiegiem, pozwalającym na przemycenie do wnętrza przestrzeni, kojarzonej podświadomie z patrzaniem na budynek wprost spod gołego nieba.

STONE MASTER SA, [www.stonemaster.pl](http://www.stonemaster.pl)

REKLAMA

# KOŁO

Grupa Geberit

# 18.

# KONKURS

## NA PROJEKT ŁAZIENKI



### Zaprojektuj nową toaletę dla mieszkańców Płocka i WYGRAJ 20.000 zł!

Termin składania prac: 9 maja 2016 r.

Sprawdź regulamin i szczegóły na stronie:

[www.konkurskolo.pl](http://www.konkurskolo.pl)

Partner strategiczny:



Patroni:





# POLECANE ADRESY

## TARGOWISKO RÓŻNOŚCI

BE PURE  
www.bm-housing.com  
BLOOMINGVILLE  
www.bloomingle.com  
BOCA DO LOBO  
www.bocadolobo.com  
BOZ  
www.boz-design.pl  
CHRONOS  
www.chronos.com.pl  
COVET LOUNGE  
www.covetlounge.net  
DAWANDA  
www.dawanda.pl  
DECOTIVE  
www.decotive.com  
DEKODOMANIA  
www.dekodomania.pl  
DEKORIA  
www.dekoria.pl  
DENON  
www.SalonyDenon.pl  
HK LIVING  
www.bm-housing.com  
HOMEBOOK  
www.homebook.pl  
HOUSE DOCTOR  
www.housedoctor.dk  
HYDROPONIKA  
www.sklep.hydroponika.pl  
INNE MEBLE  
www.innemeble.pl  
IKEA  
www.ikea.pl  
LAMPY.PL  
www.lampy.pl  
LE PUKKA  
www.lepukka.pl  
LOFTBAR  
www.loftbar.pl  
LIGHTWOOD  
www.lightwoodsklep.com  
LIVING ART  
www.liv-art.pl  
MADAM STOLTZ  
www.madamstoltz.dk  
MESMETRIC  
www.mesmetric.com  
NESLING  
www.nesling.pl  
NOWA PAPIERNIA  
www.nowapapiernia.pl

OPA&COMPANY  
www.opaandcompany.com  
ORNALI  
www.ornali.com  
PAKAMERA  
www.pakamera.pl  
POL-SKONE  
www.pol-skone.eu  
PORTA  
www.porta.com.pl  
PUFA DESIGN  
www.pufadesign.pl  
SPOD LADY  
www.spodlady.com  
VASCO  
www.VASCOart.pl  
VELUX  
www.velux.pl  
WESTWING  
www.westwing.pl  
ZONA-DESIGN  
www.zona-design.pl

## MEBLE

JADIK  
www.jadik.pl  
LUDWIK STYL  
www.ludwikstyl.com  
MADE FOR BED  
www.madeforbed.com  
MAGAZYN MEBLOWY  
www.magazynmeblowy.com  
MARBET  
www.marbetstyle.eu  
NOTI  
www.noti.pl  
SF MEBLE  
www.sfmeble.pl  
SITS  
www.sits.pl  
VOX  
www.vox.pl

## ŁAZIENKA

ELITA  
www.elitameble.pl  
KALDEWEI  
www.kaldewei.pl  
MAISON VALENTINA  
www.maisonvalentina.net  
SANSWISS  
www.sanswiss.pl  
STEINBERG  
www.steinberg-armaturen.de

## KUCHNIA

ARREDO3  
www.arredo3.com  
ASTER CUCINE  
www.astercucine.it  
BOSCH  
www.bosch-home.pl  
FRANKE  
www.franke.pl  
GAGGENAU  
www.gaggenau.com  
PFLIEDERER  
www.pfliederer.pl  
SAMSUNG  
www.samsung.com  
SIEMENS  
www.siemens-home.pl  
PHILIPS  
www.philips.pl

## ŚCIANY I PODŁOGI

BALTICWOOD  
www.balticwood.pl  
CERAMSTIC DESIGN  
www.ceramstic.com  
DEKORNIK  
www.dekornik.pl  
EKSIM  
www.eksim.pl  
ELKAMINO DOM  
www.elkaminodom.pl  
INTERPRINT  
www.interprint.com  
JVD  
www.jvd.pl  
KMSTUDIO  
www.naklejkomania.eu  
LIBET  
www.libet.pl  
MURASPEC  
www.muraspec.pl  
PARADYZ  
www.paradyz.com  
PURPURA  
www.purpura.eu  
RAW DECOR  
www.mozaikowe.pl  
STONE MASTER  
www.stonemaster.pl  
VANDERSANDEN  
www.vandersandengroup.pl

# NOWY MAGAZYN

dla architektów, projektantów, designerów

1(6)2016

WYDAWCA

 dobrydom

DOBRY DOM Sp. z o.o. Sp. Komandytowa  
35-302 Rzeszów, ul. Litewska 10  
tel. (17) 852 52 20  
www.nowymagazyn.eu, www.dobrydom.pl

## REDAKTOR NACZELNA

Agata Borcz-Jajuga | agata.borcz@grupadobrydom.pl

## REDAKTOR PROWADZĄCA

Dominika Wiewiórska | dominika.wiewiorska@grupadobrydom.pl

## ZESPÓŁ REDAKCYJNY

Joanna Kelman | joanna.kelman@grupadobrydom.pl

Edyta Duda | edyta.duda@grupadobrydom.pl

Joanna Lubiniecka | joanna.lubiniecka@grupadobrydom.pl

Katarzyna Kotecka | katarzyna.kotecka@grupadobrydom.pl

redakcja@grupadobrydom.pl, tel. 17 852 52 20 wew. 4

## REKLAMA

Krzysztof Babiarz | krzysztof.babiarz@grupadobrydom.pl | tel. 17 852 52 20 wew. 5

Dorota Prokopiak | dorota.prokopiak@grupadobrydom.pl | tel. 17 852 52 20 wew. 6

## KOLPORTAŻ

Mirosław Trawka | rzeszow@grupadobrydom.pl | tel. 17 852 52 20 wew. 1

## OPRACOWANIE GRAFICZNE

Grzegorz Piwko | grzegorz.piwko@grupadobrydom.pl

Michał Węgrzyn | michal.wegrzyn@grupadobrydom.pl

Rafał Koziarz | rafal.koziarz@grupadobrydom.pl

Marek Koszuta | marek.koszuta@grupadobrydom.pl

tel. 17 852 52 20 wew. 8

## DZIAŁ IT

Anna Zimych | anna.zimych@grupadobrydom.pl | tel. 17 852 52 20 wew. 8

## ZDJĘCIA NA OKŁADCE

JVD

© Copyright by DOBRY DOM 2016

Opracowanie graficzne i merytoryczne magazynu stanowi własność Wydawcy. Kopiowanie oraz wykorzystywanie w jakikolwiek sposób materiałów bez pisemnej zgody Wydawcy jest zabronione. Wydawca nie odpowiada za treść reklam oraz artykułów sponsorowanych zamieszczonych w katalogu. Ceny prezentowanych produktów są uaktualnione w okresie redagowania pisma (luty/marzec 2016).

## WWW.NOWYMAGAZYN.EU

**made<sup>®</sup>  
for  
bed**

Zagłówki modułowe made for bed  
www.madeforbed.com  
tel.: 667 677 743  
E-mail: kamila@kmkstudio.eu



Raw Decor  
www.mozaikowe.pl  
ul. Dąbrowskiej 10A, 97-500 Radomsko  
Tel.: 880 888 180  
E-mail: sklep@mozaikowe.pl

**zona  
design**

Zona-design  
Internetowy sklep meblowy  
www.zona-design.pl  
tel.: 12 33 34 552  
E-mail: sklep@zona-design.pl



Ornali Home & Garden  
www.ornali.com  
ul. Obornicka 29/71, 02-953 Warszawa  
Tel. 889-340-977  
E-mail: office@ornali.com



Decotive Concept Store  
limitowane grafiki i plakaty do wnętrz  
www.decotive.com  
Lofty Nowa Papiernia, Wrocław  
tel. 607 314 211  
e-mail: hello@decotive.com



NESLING.PL  
www.nesling.pl  
Żagle, rolety, pergole  
Ul. Litewska 10, 35-302 Rzeszów  
Tel.: 530 509 110  
e-mail: bok@nesling.pl

**JESTEŚ ARCHITEKTEM LUB DEKORATOREM WNĘTRZ?  
ZAPRASZAMY DO WSPÓŁPRACY! OKIEM.ARCHITEKTA@DOBRY-DOM.PL**





# CRYSTAL

steinberg manufaktur düsseldorf



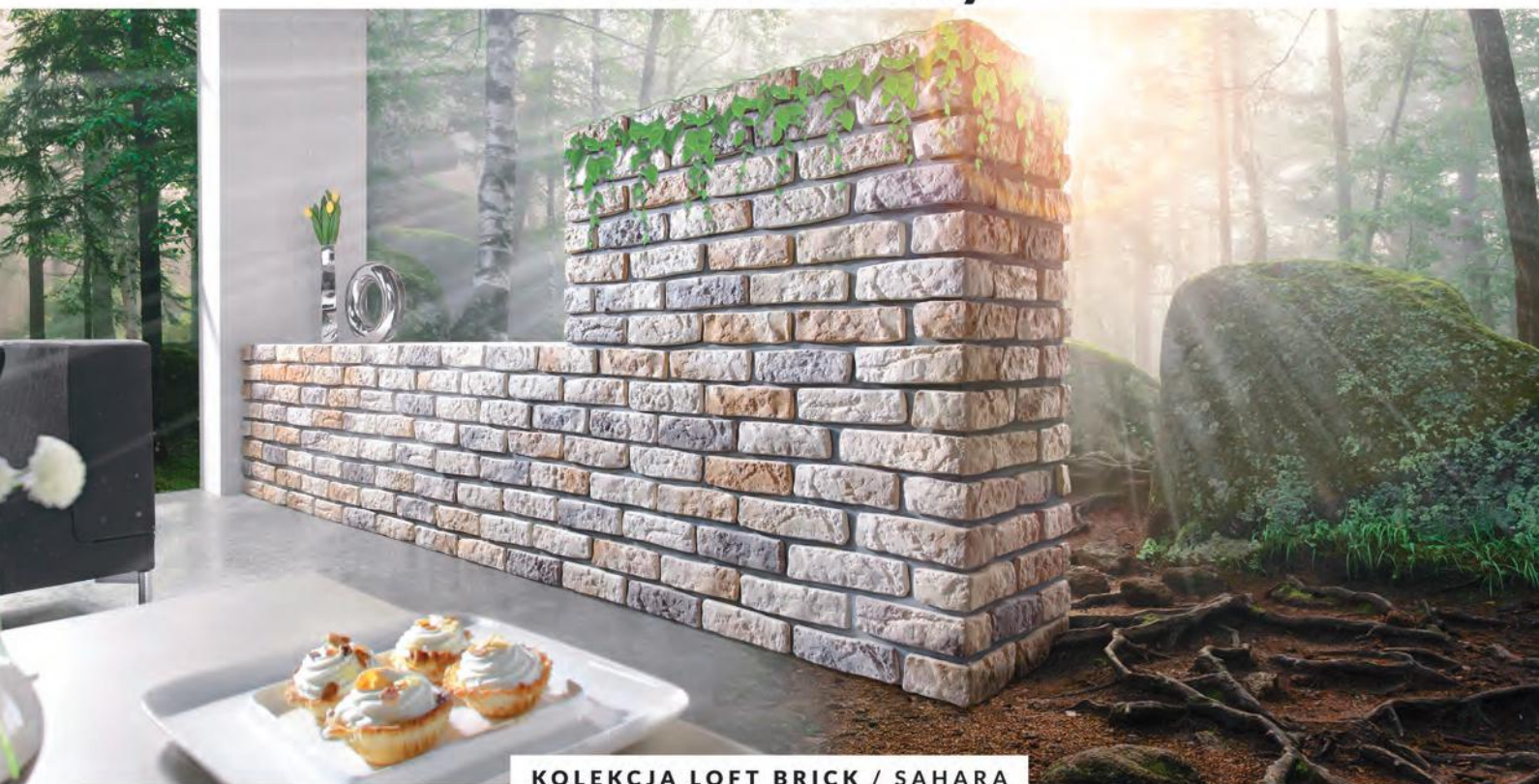




**Stone Master**<sup>®</sup>

SZTUKA ŁĄCZENIA KAMIENIA

## INSPIRACJE z natury



KOLEKCJA LOFT BRICK / SAHARA

**KAMIEŃ**  
DEKORACYJNY I ELEWACYJNY



**Stone Master SA**

93-465 Łódź | ul. Dubois 117/119

Dział sprzedaży:

tel.: 42 213 21 12 | fax: 42 213 21 28  
office@stonemaster.pl

[www.stonemaster.pl](http://www.stonemaster.pl)