

N O W Y MAGAZYN

dla architektów, projektantów, designerów

egzemplarz bezpłatny 1(11)2018



FINISHPARKIET®

*Ekskluzywne podłogi
drewniane*

LAUREAT W
KONKURSACH



*Nr 1
w Polsce*

FINISHJODŁA

francuska

FINISHJODŁA

angielska

FINISHDESKA

FINISHDESKA

XXL

FINISHDESKA

EKO

**FINISHPARKIET
DRAW**



3 WARSTWY
OLEJOWOSKU



7 WARSTW
LAKIERU



SZCZOTKOWANIE



FAZOWANIE
DESEK



OGRZEWANIE
PODŁOGOWE



PODŁOGA
DWUWARSTWOWA

ZAMIESZKAJ U SIEBIE Z PLANETA DESIGN



KOMODA TROPICAL



LAMPA BOHO II
planetadesign.pl



ŚWIECZNIK TROPICAL
planetadesign.pl



LUSTRO
VINTAGE
BLOOM
planetadesign.pl



ART DECO FLOWER
planetadesign.pl



LAMPA STICKS
planetadesign.pl



KOSZ DONICA PINK
planetadesign.pl



ŚWIECZNIK BOHO
planetadesign.pl

PUF STOLEK
DZIERGANY,
planetadesign.pl



TABORET VELOUTE
planetadesign.pl



PODUSZKA FRINGE
planetadesign.pl



PODUSZKA CHEN I
planetadesign.pl



OBRAZ BOHO II
planetadesign.pl



FOTEL
FRINGE
SLANT
planetadesign.pl



ZESTAW SZKATULEK
BOHO
planetadesign.pl



FOTEL TROPICAL
planetadesign.pl



STOLIK CUBE TRUNK
planetadesign.pl



design

planetadesign.pl

SPIIS TREŚCI

MUST HAVE

Meble, które zrywają z monotonią, wprowadzając do wnętrza osobliwą stylistykę.

W ODLEGŁEJ GALAKTYCE

Motywy kosmosu zapożyczony ze świata mody rozgościł się w polskich wnętrzach.

PRAWO KONTRASTU

W łocicie rządzą czerń i biel.

MODA NA GEOMETRYCZNE ŻYRANDOLE

Główni bohaterowie modnie urządzonej wnętrz.

DYSKRETNY UROK FOTOGRAFII

Sztuka wspaniale dopełnia każde mieszkanie, dodając mu charakteru i indywidualizmu.

HOME STAGING

Czyli ekspozycja detalu.



64



PROJEKTOWANIE TO SZTUKA

Tworzenie nowych kształtów mebli odnawia styl życia.

KUCHNIA NICZYM KREDENS

Do projektowania kuchni podchodzimy coraz śmielej, odrzucając wszelkie narzucone dotychczas ramy i schematy.

TWÓRCZY KLIMAT

Warto łączyć style, mieszać rzeczy stare z nowymi – dzięki temu możemy uzyskać niepowtarzalny efekt.

ESKAPIZM, HYGGE, COCOONING

Modne mieszkanie w harmonii ze sobą.

CZY STYL PROJEKTANTA TO ZNAK ROZPOZNAWCZY CZY TYLKO WYGODA?

Bo trzymanie się własnego stylu to nie zawsze pójście na łatwiznę.

ROŚLINY WE WNĘTRZACH

To już nie ozdoba, to styl życia.

48



76



MAKSYMALIZM W ROZKWICIE

Kwiatowe motywy to jeden z najpopularniejszych i nieprzemijających trendów w dekoracji ścian.

ŁAZIENKA INSPIROWANA NATURĄ

Zachęcamy do zainspirowania się tym, co najpiękniejsze – naturą.

Z UMYWALKĄ W ROLI GŁÓWNEJ

Od sztampowych modeli po designerskie projekty – umywalka przechodzi prawdziwą transformację.

PIĘKNY OGRÓD W CHŁODNYM SEZONIE

Nowość na rynku – rzeźby wiatrowe.

IDEA + FORMA

POLECANE ADRESY

NOWY MAGAZYN

dla architektów, projektantów, designerów

Designerskie, czyli jakie? Słowo „design” przewija się w różnych aspektach i nieustannie budzi nie-
slabnące zainteresowanie wśród projektantów, dekoratorów oraz architektów wnętrz. Z jednej stro-
ny stwierdzenie, że coś jest designerskie, wydaje się zbyt oczywiste, żeby się nim posługiwać, nie-
jednokrotnie na siłę szukamy równoznacznych odpowiedników. Z drugiej strony żadne słowo nie za-
wiera w sobie aż tak adekwatnego uzasadnienia dla np. jakości wykonania albo kształtu. Jedno jest
pewne: dostępna na rynku wnętrzarskim oferta dostarcza projektantom szerokie spektrum środków
do komunikacji z klientami i stwarza zdecydowanie więcej pretekstów do twórczych eksperymen-
tów, niż miało to miejsce kiedykolwiek wcześniej. Magia opowieści, czyli storytelling, jest wyzna-
cznikiem najciekawszych realizacji, bo o gustach... dyskutuje się! Nikt nigdy nie powiedział, że jest je-
den pomysł na dobrze zaprojektowane i ładne mieszkanie – każdemu może podobać się coś inne-
go. W efekcie najbardziej wartościowe są wnętrza wyróżniające się nie tylko oryginalnością, cieka-
wym konceptem projektowym, lecz przede wszystkim trafionym pomysłem na wyeksponowanie za-
interesowań i pasji jego mieszkańców. Nie wszystko musi do siebie pasować. Ten numer NOWEGO
MAGAZYNU pokazuje, że nie warto bać się stylów, kolorów i tekstur – wręcz przeciwnie. Stawiamy
jednocześnie na dialog tradycji z nowoczesnością. Styl skandynawski, industrialny, a może eklek-
tyczny? Proszę bardzo! Możliwości są niemal nieograniczone. Zanim jednak podejmiecie wiążące de-
cyzje, otwórzcie szeroko oczy! Mam nadzieję, że lektura NOWEGO MAGAZYNU okaże się dla Was
pomocna w dalszym procesie projektowania. Zainspirujcie się produktami, które zwróciły naszą uwa-
gę podczas kompletowania materiałów redakcyjnych, jest w czym wybierać, obiecujemy!

Redaktor naczelna

J. Wiewiórska

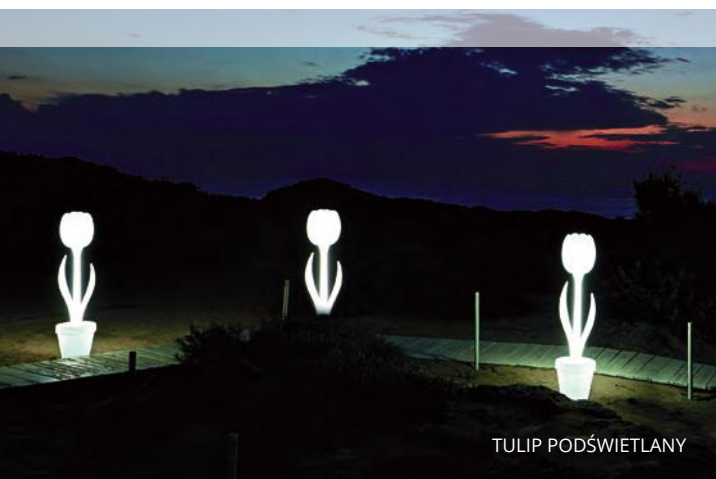




KOLOR ROKU 2019

Marka Dulux prezentuje Kolor Roku 2019. Ciepły, bursztynowy kolor – Spiced Honey. Idealnie wpisujący się w różnorodne style życia oraz style urządzenia wnętrz. W zależności od tego, jakie kolory mu towarzyszą, może uspokajać i koić bądź dodawać energii i pobudzać do działania. Kolor dostępny z mieszalnika Dulux, E4.22.49.

Więcej inspiracji znajdziesz na www.dulux.pl



TULIP PODŚWIETLANY



PANDORA

Donice, rośliny, meble designerskie

Korzystna współpraca dla projektantów i dekoratorów

www.sklep.hydroponika.pl/dlaprojektantow



SIEDZISKA JETLAG



ADAN



PURE EDGE



MEBLE GUMBALL

Studio Hydroponiki: Kraków, ul. Siewna 30
tel. 12 420 12 90, tel. kom.: 728 84 40 00

www.sklep.hydroponika.pl

Baluna

Stylowa pomoc podczas pracy biurowej, doskonała lampka nocna czy po prostu funkcjonalne światło boczne w salonie. Ściemniana żarówka pozwala zbudować pożądany nastrój.
1999 zł, GRUPA PRODUCTS,
www.pufadesign.pl



Hubert table

Designerska lampa z drewnianym wykończeniem. Klosze w dwóch kolorach do wyboru: czarny lub biały.
495 zł, TOTO DESIGN,
www.totodesign.pl



Air-A Lzf

Lampka wykonana z kawałka skręconego forniru, dzięki czemu jej forma jest unikalna. Lekka jak powietrze, dostępna w dziewięciu kolorach.
1548,58 zł, LZf,
www.akademiaarchitektury.pl



Must HAVE

Istnieją lampy, których nie da się ująć w żadne ramy. Choć mają na pozór jasno określone formę i funkcję, potrafią rozświetlić i udekorować mnogością swych odstón najbardziej wymagające pomieszczenie.

Muffins

Kolekcja Brokis Muffins obejmuje modele wiszące oraz stojące, tworzone za pomocą tradycyjnej techniki dmuchanego szkła. Różne rozmiary.
Od 2709 zł, BROKIS,
www.czerwonomaszyna.pl



Tripod

Lampa stołowa Tripod 65 cm black & copper. Wykonana z metalu i drewna.
275 zł, PLANETA DESIGN,
www.planetadesign.pl



Radon

Lampa stołowa wykonana z materiałów formowanych z gumowymi nóżkami, lekka i stabilna.
1767 zł, LIGHTYEARS,
www.skandynawskie.pl

Aroun

Lampka stołowa o unikalnym kształcie, w kolorze białym lub czarnym z trzema matowymi prześwitami z PVC.
LIGNE ROSET,
www.galeria-wnetrza.pl



astro
design



oświetlenie do
wnętrz i łazienek

AURORA
TECHNIKA ŚWIETLNA

Izbica, ul. Leszczowa 3, 05-140 Serock
tel. kom.: 512 689 686, 509 429 996
tel.: 22 872 55 10, email: aurorats@aurorats.pl

www.aurorats.pl



Kuchnia z kolekcji Ore Collection - R3: Fronty w zabudowie przyściennej w kolorze złota w autorskim wykończeniu
Fronty na wyspie i blat: spiek kwarcowy Laminam w kolorze Noir Desir.



ernestrust®



Must HAVE

Mają nie tylko umilać pobyt w salonie lub jadalni, ale przykuwać uwagę – i właśnie w tej roli drewniane stoliki i stoły odnajdują się najlepiej, zrywając z monotonią i wprowadzając do wnętrza osobiłą stylistykę.



Woody A

Woody A to pierwszy stół z meblowego alfabetu marki Craft Poland, polskiego producenta mebli z litego drewna i metalu. 180 x 90 cm.
3420 zł, CRAFT POLAND, www.craftpoland.com



Zuiver Mosaic

Stolik z drewna akacjowego z recyklingu.
649 zł, ZUIVER, www.czerwonamaszyna.pl



Pure

Realny świat przyrody ubrany w design. Dziewiczo naturalny, fantastycznie zaprojektowany, w każdym calu funkcjonalny jako stółek, stolik, taboret, puf lub podnózek.
469 zł, PLANETA DESIGN, www.planetadesign.pl



Gravity

Stół Gravity to połączenie wyjątkowego designu, drewna i betonu architektonicznego o satynowej w dotyku fakturze. Dostępny w 4 kolorach betonu i różnych opcjach drewna.
BRUK, MODERN LINE, www.modernline.info.pl



Kendari

Stolik kawowy. Połączenie metalu i naturalnego egzotycznego drewna tworzy oryginalny mebel. Wymiary 128 x 75 x 48 cm. Dostępna również w prostokącie.
1596 zł, DEKORIA, www.dekoria.pl

Pure Nature

Stolik to tylko w części dzieło ludzkich rąk – stanowi on bowiem również projekt samej matki natury. Wysokość 40 cm, średnica 35 cm.
469 zł, PLANETA DESIGN, www.planetadesign.pl



Czarny dąb

Wykonany w 100% ręcznie stolik kawowy, którego blat to połączenie „czarnego dębu”, w formie odkrytej deski i krystalicznej żywicy epoksydowej, która go otacza. Blaty montowane są na podstawie wykonanej ze szkła hartowanego lub stali. Każdy stół produkowany jest na indywidualne zamówienie, może mieć dowolny wymiar i kształt.
TIMBART, www.timbart.pl





manta.

design:
Piotr Kuchciński
2006

Galeria Noti Poznań ul. 23 Lutego 16, T 61 852-77-77
Galeria Noti Warszawa Domoteka, ul. Malborska 41, T 22 781-37-41
Galeria Noti Wrocław ul. Braniborska 40, T 71 350-66-08

www.noti.pl



Nest

Krzesło wykonane ze stali oraz pokryte rattanem, 83 x 60 x 88 cm.
4760 zł, GIANFRANCO FERRÉ HOME,
www.archidzielo.pl



Acapulco

Fotel dla tych, którzy lubią pobujać w obłokach.
540 zł, PLANETA DESIGN,
www.planetadesign.pl

Smart

Krzesło wykonane z włókna poliamidowego o wymiarach: 47 x 57 x 84,5 cm (szer. x gł. x wys.).
Od 675 zł, PEDRALI, www.damnet.pl



Chair One

Krzesło wykonane z odlewu aluminium pokrytego warstwą tytanu, betonowa podstawa w formie stożka.
2014 zł, MAGIS,
www.fabrykaform.pl

Gravity

Połączenie drewna i betonu architektonicznego o satynowej w dotyku fakturze. Dostępne w 4 kolorach betonu i różnych opcjach drewna. Projekt: Jakub Sojka. 100% handmade.
BRUK,
www.modernline.info.pl

Dammen

Krzesło z formowanym siedziskiem wykonanym z proszkowo malowanego polipropylenu i metalu. Dostępne w 3 kolorach.
169 zł, JYSK,
www.jysk.pl



Callita

Nowoczesne, designerskie krzesło zaprojektowane przez Andreea Ostwalda zainspirowane zostało literą „A” japońskiego alfabetu. Dostępne w trzech kolorach.
INFINITI, www.anotherdesign.pl



Must HAVE

Piękno każdego wnętrza ukryte jest w elementach kompozycji wyrażonych innowacyjną, a niekiedy wręcz futurystyczną formą, łączącą różne style, która potrafi przenieść nas w inną rzeczywistość, a samym meblom zagwarantować miano ikon designu.



Twoje Centrum domowej rozrywki

Denon Store to nowoczesne sklepy ze sprzętem audio-video, posiadające w swojej ofercie sprzęt światowych marek. Dzięki zastosowaniu innowacyjnych rozwiązań, profesjonalnej i fachowej obsłudze, udało nam się zbudować kompleksową ofertę, by zapewnić Państwu wsparcie przy wyborze dedykowanego rozwiązania.



Do 5 lat
gwarancji




Darmowa
dostawa



Instalacje
audio-video



Wygodny
leasing

Śledź nas na 

www.salonydenon.pl

Gdańsk: Galeria Bałtycka, ul. Grunwaldzka 141, tel.: 519 547 878; **Katowice:** Silesia City Center, ul. Chorzowska 107, tel.: 519 547 871; **Kraków:** Galeria Krakowska, ul. Pawia 5, tel.: 501 290 860; **Poznań:** Stary Browar, ul. Półwiejska 42, tel.: 519 547 877; **Posnania:** ul. Pleszewska 1, tel.: 729 052 149; **Warszawa:** Arkadia, ul. Jana Pawła II 82, tel.: 519 077 406; **Galeria Mokotów,** ul. Wołoska 12, tel.: 519 547 875; **Złote Tarasy,** ul. Złota 59, tel.: 519 077 404; **Salon Firmowy Marantz:** ul. Poznańska 24, tel.: 519 054 321; **Wrocław:** Magnolia Park, ul. Legnicka 58, tel.: 519 547 879; **Wrocławia,** ul. Sucha 1, tel.: 533 869 730



Must HAVE

Czy kolor może oddziaływać na zmysł dotyku? Miękką tapicerka w odcieniach szarości koi zarówno zmysł wzroku, jak i dotyku. Podążając za zasadą „grey is the new black”, nie bójmy się wykorzystywać mebli i dodatków w tym nieoczywistym, lecz tak uniwersalnym kolorze.

Kugleask

Poduszka ozdobna o średnicy 40 cm dostępna w 3 kolorach.
44,95 zł, JYSK,
www.jysk.pl



Sofa Nubilo

Mebel składający się z miękkich, okrągłych poduch, które połączone są z sofą gumkami i rzepami. Kształt samej sofy, jak i poduszek są odskocznią dla wyobraźni.

Od 9979 zł, ROOMSDESIGN,
www.roomsdesign.pl

Kolekcja Glam

Zagłówek modułowy z tkaniny żakardowej.

150 zł/moduł, MADE FOR BED,
www.madeforbed.com

Round Grey

Nowoczesny puf w geometrycznym kształcie, wykonany z wysokiej jakości weluru. 90 x 40 cm.

4724 zł, FERM LIVING,
www.czerwonamaszyna.pl



Kolekcja Basic

Zagłówek modułowy. Plecionka jasnoszara.

100 zł/moduł, MADE FOR BED,
www.madeforbed.com
zdj. mywhiteloft.



Layla High

Fotel Layla to połączenie klasycznej, eleganckiej formy i współczesnych, odważnych materiałów wykończeniowych. W zależności od stylistyki i charakteru wnętrza, w którym ma się pojawić, można wybrać w modelach na jasnych nóżkach – które wnoszą aurę lekkości, finezji lub na ciemnych.

Od 669 zł, INNE MEBLE,
www.innemeble.pl

Leżanka

Produkt o wymiarach 200 x 80 x 41 cm.

6099 zł, HK LIVING,
www.dutchhouse.pl



made[®]
for bed

good times *bed* times



Masz ochotę na relaks w pięknym stylu? **Made for bed** to wyjątkowe zagłówki modułowe, które można samemu zaprojektować, tworząc niepowtarzalną i komfortową sypialnię.

W kreatorze, dostępnym na stronie www.madeforbed.com, możesz wybrać jeden z trzech dostępnych rozmiarów modułów, określić ich ilość i dowolnie zestawiać tkaniny oraz kolory.

Zaprojektowany przez Ciebie zagłówek dostarczymy w komplecie z instrukcją oraz wszystkimi niezbędnymi akcesoriami – dzięki czemu łatwo i szybko go zmontujesz oraz zawieszisz na ścianie.

Zaprojektuj i zamów swój wyjątkowy zagłówek na

www.madeforbed.com

Odyssey

Matowa, zmywalna tapeta ścienna na flizelinie z motywem rafy koralowej. Odyssey przywodzi na myśl dalekie krainy i nieodkryte lądy.

116 zł/rolka,
KARLIE KLUM,
www.skandynawskie.pl



Elegia o smutku

Obraz wydrukowany na płótnie, rozpięty na drewnianym krośnie malarskim. Nr 64464.

252,12 zł/60 x 90 cm, BIMAGO,
www.bimago.pl



Anthracitic Monstera

Designerska tapeta w tropikalne liście w odcieniach szarości doda wnętrzu naturalnego charakteru i subtelnego ożywienia. Modne liście monstera na tapecie niesamowicie wkomponują się nie tylko w sypialni i salonie, ale również biurze, czy przedpokoju.

59,99 zł/m², UBIERZ SWOJE ŚCIANY,
www.ubierzswojesciany.pl



Sztuka na ścianie

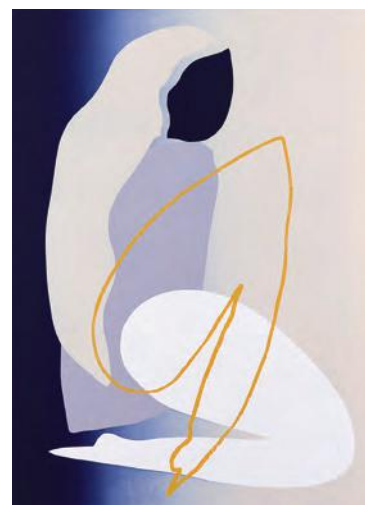
Fabric Wallpaper - matowe wykończenie o fakturze przypominającej w dotyku i wyglądzie płótno. Idealnie pasuje do wykończenia sypialni, jadalni, salonów oraz miejsc reprezentatywnych dla biur. Materiał jest odporny na wilgoć i uszkodzenia.

PIXERS BUSSINES,
www.pixers.biz



Kolekcja Spira

O szerokości 140 cm.
Ok. 200 zł/m.b., JVD,
www.jvd.pl



Innocent

Ręcznie nadrukowany sitodruk na papierze, projektant Ewelina Skowrońska. Praca jest częścią cyklu grafik o nazwie Inner Moments.

EWELINA SKOWROŃSKA,
www.ewelinaschowronska.com

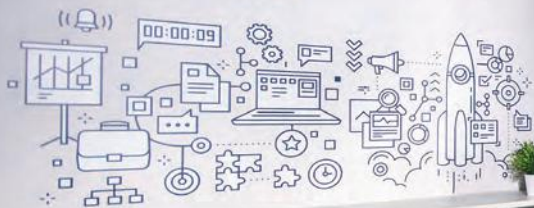


Must HAVE

Tajemnicze spojrzenie nie pozwoli oderwać od siebie wzroku, a czarno-biała dżungla goszcząca w czterech kątach skryje nas przed światem. Niebanalne tapety mogą stać się dopełnieniem wnętrza lub jego centralnym elementem.

pixers[®]
business

LOOK4APP
grupa newind



Odkryj nowe możliwości dla Ciebie i Twoich klientów!

Ogromny wybór gotowych wzorów i jeszcze więcej pomysłów na nowe grafiki, profesjonalne doradztwo i fachowy montaż, najwyższej jakości druk na nowoczesnych, atestowanych materiałach wyniosą Twoje projekty na zupełnie nowy poziom!



Skontaktuj się z nami
i odkryj nowy wymiar
projektowania.

business@pixers.biz

 **796 909 309**

www.pixers.biz

Desire II

Pikowany szezlong z aksamitu w kolorze szarym na drewnianych nogach, w stylu glamour.
Wymiary: wys. 82 cm, szer. 200 cm, gł. 85 cm.
5489 zł, KARE DESIGN, www.sfmeble.pl



Vivonita Nellie

Niebieskoszary szezlong o wymiarach: 58 x 156 x 95 cm (dł. x gł. x wys.) Z projektów marki bije zawsze nowoczesność, elegancja, ale przede wszystkim wygoda.
1909 zł, VIVONITA, www.bonami.pl



Lord

Szezlong doskonale przełamuje nudę i urozmaica aranżację wnętrza. Ma kształt wygodnego, szerokiego fotela ze znacząco wydłużonym siedziskiem.
VOSS, www.galameble.com

Must HAVE

Mają długą i bogatą historię, której mógłby im pozazdrościć każdy mebel. I choć były wielokrotnie modyfikowane, wracają ponownie na salony, ponieważ jako symbol elegancji i wygody odnajdują właściwe sobie miejsce w każdej aranżacji.



Chesterfield

Szezlong zachwyca swą klasą i gustowną, bardzo wyszukaną formą. Pikowane, wyprofilowane oparcie pozwala wygodnie się zrelaksować.
2100 zł, CHESTERFIELD MEBLE, www.decostreet.pl



Sofa Chesterfield Glamour Velvet Light Grey - wysokiej jakości velvet, naturalne drewno oraz ozdobne ćwieki tworzą klasyczną 3 osobową sofę w najmłodszym wydaniu.
3240 zł, DEKORIA, www.dekoria.pl

Velvet

Armchair

Sofa tapicerowana bardzo mięciutką tkaniną aksamitną w kolorze różowym. Siedzisko pikowane, wypełnione poliuretanową pianką tapicerską o wysokiej gęstości. Nogi drewniane, malowane.
2990 zł, PLANETA DESIGN, www.planetadesign.pl



Antik Look

Pikowana leżanka wypełniona pianką poliuretanową, podkład bawełniany. Nóżki drewniane, kolor szary.
PLANETA DESIGN, www.planetadesign.pl





www.architekci.dekoria.pl

- atrakcyjny system rabatowy
- darmowe tekstury tkanin (program CAD)
- darmowe próbki tkanin i miniaturki produktów
- kompleksowość oferty: tekstylia na miarę, meble, dekoracje, lampy, dywany,...
- platforma B2B do składania zamówień

Czarny dąb – niezwykle piękno!



Mówi się o nim, że to surowiec rzadszy niż diament, zwany jest także „polskim hebanem”. Mowa o czarnym dębie. Jest to niezwykle cenny i rzadki materiał będący ogromną inspiracją dla twórców mebli. W carskiej Rosji posiadanie mebli z czarnego dębu groziło karą śmierci. Jedynymi ludźmi, którzy bez obaw o własne życie mogli się cieszyć tym przejawem luksusu, była rodzina władcy. Dziś meble z tego drewna może mieć każdy, jeśli zasobność portfela na to pozwoli.

RZADSZY NIŻ DIAMENT

Wielu z nas nie słyszało zapewne o czarnym dębie. Nie jest to drzewo, które rośnie w lesie, a niezwykle rzadki surowiec, który najczęściej wykopuje się w żwirowniach, torfowiskach lub rzekach. Pod ziemią potrafi przetrwać od kilkuset do kilku tysięcy lat! Eksperci szacują, że jego złoża na całym świecie są mniejsze niż złoża diamentów, ponieważ ten surowiec może podlegać obróbce przez około 10 tys. lat, a co za tym idzie, jego ceny pociągają za sobą niebotyczne kwoty.

TYSIĄCE LAT HISTORII

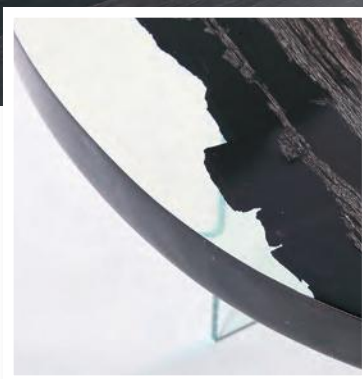
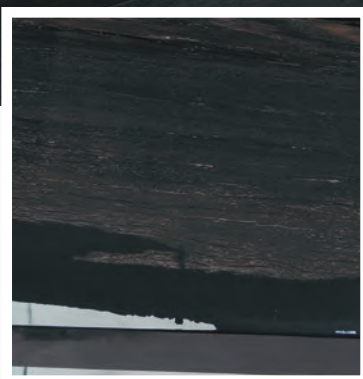
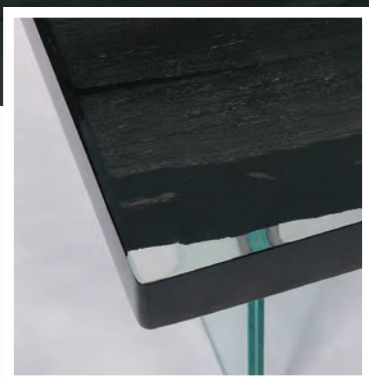
Drewno dębowe, aby stało się surowcem zdatnym do wykonania mebli, musi przeleżeć w ziemi lub pod wodą przynajmniej kilkaset lat, jednak czas ten w przypadku polskiego surowca jest znacznie dłuższy. W tych warunkach zawarte w dębinie garbniki w reakcji z solami żelaza barwią drewno na charakterystyczny czarny kolor oraz powodują, że od 6% do 17% jego struktury stanowi skamielina.

OBRÓBKA Z PASJĄ I SERCEM

Czarny dąb to rzadka forma drewna, jest porównywalna z najdroższymi tropikalnymi gatunkami liściastymi. Wymaga szczególnej znajomości i wiedzy na temat jego obróbki. Drewno szlifowane



Każdy produkt tworzymy z pasją i sercem. Projektujemy i ręcznie wykonujemy meble tak, jakbyśmy robili je dla siebie.



jest do momentu uzyskania wysokiego połysku, nie jest olejowane ani lakierowane. Każdy mebel jest przemyślany i zaprojektowany w trosce o najwyższą jakość surowca. Powstają z niego stoły i stoliki kawowe. Błat tworzy połączenie czarnego dębu w formie odkrytej deski i krystalicznej żywicy epoksydowej, która go otacza, oddając tym samym największy szacunek naturze. Żywica epoksydowa jest bardzo trwałym materiałem, można ją wielokrotnie odnawiać w bardzo prosty sposób.

JEDYNY I NIEPOWTARZALNY

Każdy stół z pracowni Timbart wykonany jest w 100% ręcznie i zaprojektowany na indywidualne zamówienie. Dzięki temu klient ma poczucie posiadania niepowtarzalnego eksponatu. Każdy zaprojektowany przez nas stół może mieć dowolny wymiar i kształt zgodny z najodważniejszymi wymaganiami klienta. Błaty montowane są na podstawie wykonanej ze szkła hartowanego bądź ze stali. To połączenie nadaje meblom niezwykle piękno i niepowtarzalny charakter.

CERTYFIKAT PIĘKNA

Każdy produkt powstały z czarnego dębu jest unikalny i jedyny w swoim rodzaju. Nasi klienci mają pewność, że ich meble są niepowtarzalne. Każdy stół, który został zaprojektowany w naszej pracowni, jest opatrzony certyfikatem potwierdzającym wiek drewna.

MADE IN POLAND

Produkt w całości wykonany jest w Polsce. Posiadamy własny tartak i suszarnie, dzięki czemu cały proces produkcji jest kompleksowo realizowany przez naszą firmę: pozyskanie surowca, transport, przetarcie, sezonowanie, suszenie i proces produkcji. Nasze stoły pasują do każdego wystroju wnętrza. Do jadalni, biura, salonu. W każdym miejscu nasze meble stanowią piękny element wyposażenia.



TIMBART.PL

W ODLĘGŁEJ GALAKTYCE

1. VERTIGO. Designerska lampa sufitowa, niezwykle lekka, o niespotykanej średnicy od 1,4 m do 2 m. 3315 zł/140 cm; 3799 zł/200 cm, KODY Wnętrza, www.sklep.kodywnetrza.pl

2. MOON DOME. Zegar ścienny wyposażony w fluorescencyjną tarczę, która świeci w nocy imitując księżyc w pełni. Ma cichy, płynny mechanizm zasilany bateriami typu AA. 169 zł, NEXTIME, www.bazyliia.pl

3. MAGNUS. Forma lampy wpisuje się w koncepcję minimalizmu. Lekka wizualnie nie dominuje przestrzeni, nadając wnętrzu loftowy klimat. Lampa wykonana z metalu, bardzo trwała. Doskonale komponuje się z dekoracyjnymi żarówkami. 239 zł, LUMINEX, www.lampy-luminex.pl

4. FOCUS Z KOLEKCJI STANDARD. Wzór dywanu Focus został zaprojektowany pod wpływem inspiracji zmiennością i lekkością kropel wody. 403,80 zł (2 x 3 m), AGNELLA, www.agnella.pl

5. MODOWA INSPIRACJA WSZECHŚWIATEM. Projekt lekkiej sukienki z wszytymi krótkimi spodenkami podkreśla wyjątkowość zamysłu projektowego. 245 zł, YOSHE, www.yoshe.com

6. FOTEL AREA 51 NIEBIESKI. To nie tylko niebiańska kolorystyka, ale i niezwykle miła w dotyku tapicerka, w towarzystwie której bujanie w obłokach stanie się jeszcze przyjemniejsze. KARE DESIGN, www.sfmoble.pl



3

4

2

5

6

INSPIRIUM



SOFA RIO

Sofa RIO to niewątpliwie model dla miłośników nowoczesnego wzornictwa. Jej forma i funkcjonalność zaspokoją potrzeby każdego wnętrza. Dostępna jest w różnych wariantach wymiarowych dlatego można go dopasować do każdej przestrzeni. Dzięki zastosowaniu najwyższej jakości wypełnieniom jest niezwykle miękka, komfortowa i wygodna.

OD 4799 ZŁ | [INSPIRIUM](#) | [WWW.INSPIRIUM.PL](#)



SOFA PARADISE

Paradise to nowoczesna sofa, która kryje w sobie luksus i elegancję. Każda osoba ceniąca sobie komfort doceni jej wygodę. Głębokie siedzisko w połączeniu z miękkimi poduchami oparciovymi dają gwarancję najlepszego relaksu i odpoczynku. Sofa wznosi się na nogach wykonanych z litego drewna dębowego, które jest synonimem siły i wytrzymałości.

OD 4999 ZŁ | [INSPIRIUM](#) | [WWW.INSPIRIUM.PL](#)



SOFA ENJOY

Sofa Enjoy to jeden z najpopularniejszych modeli w ofercie marki Inspirium. Jej styl sprawia, że pasuje zarówno do klasycznych jak i nowoczesnych wnętrz. Szerokie siedziska wykończone precyzyjnym przeszyciem dają wyraz wysokiej estetyki i elegancji. Wypełnienie z najwyższej jakości wysokoelastycznej pianki oraz pierza naturalnego powodują, iż sofa jest niezwykle wygodna.

OD 4699 ZŁ | [INSPIRIUM](#) | [WWW.INSPIRIUM.PL](#)

WWW.INSPIRIUM.PL

Oficjalny sklep internetowy:

[www.ordesign.pl](#) | +48 534 700 030 | +48 663 856 15



7. PÓLKA SNAIL. Zakręcona niczym Droga Mleczna spiralna półka, dedykowana miłośnikom nowoczesnego wzornictwa o nieszablony charakterze. 389 zł, KARE DESIGN, [www.sfmoble.pl](#)

8. NAROŻNIK MODUŁOWY ALICE. Model dla najbardziej wymagających klientów. Praca podczas jego tworzenia to prawdziwe wyzwanie, któremu mogą sprostać jedynie wykwalifikowani tapiczerzy. Jego niepowtarzalny design sprawia, iż jest bardzo chętnie wybierany przez architektów w swoich projektach. Dostępny w wielu modułach. 3399 zł, [INSPIRIUM](#), [www.inspirium.pl](#)

9. FOTEL ARM CHAIR ATRIO. Wygoda i prestiż to największe zalety tego klubowego elementu aranżacji. Wykonany ze skóry ekologicznej. 1990 zł, PLANETA DESIGN, [www.planetadesign.pl](#)

10. PATERA OWALNA COBRA. Wyróżnia się szerokimi, falowanymi brzegami, które tworzą piękną oprawę dla umieszczonych w środku wypieków. Została wykonana z polerowanej stali szlachetnej, która gwarantuje trwałość i piękne, lustrzane wykończenie. 759 zł, GEORG JENSEN, [www.czerwonomaszyna.pl](#)

Wyrazisty charakter to efekt świadomych ograniczeń. Przede wszystkim ograniczonej palety kolorów. W tym mieszkaniu rządzą czerni i biel. Dopuszczalna jest tylko obecność odcieni pochodnych: szarości.



PRAWO KONTRASTU

Loft w starej kamienicy



Refleksy. Błyszczą nie tylko złote lampy; mile świetlne refleksy rzucają kryształowe szybki w drzwiach, szkło grafiki, szkło wazonu... Flirt ze światłem ożywia wnętrze i dodaje mu lekkości.

DORES

Lampa podłogowa „Dores”, 439 zł, WESTWING, www.westwing.pl



PODUSZKA TROJKĄT

Poduszka Trojkąt, 55 zł, WESTWING, www.westwing.pl



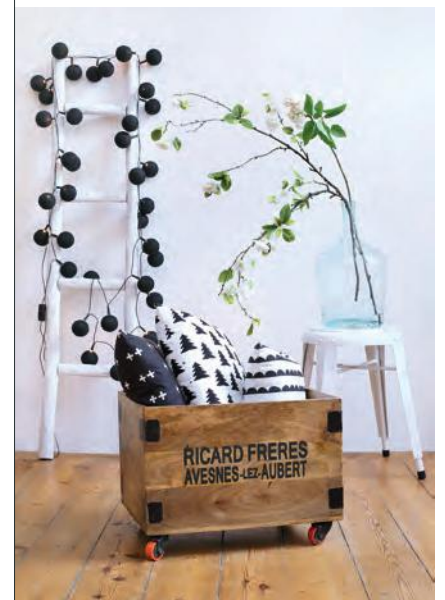
FUTON BEBOP

1449 zł, WESTWING, www.westwing.pl

Albo-albo. Czerni albo biel. I filizanki są czarne-białe, i nawet trampki... Tylko pled jest szary, ale też dzielnie trzyma tonację. Jedyne liście bzu zostały zwolnione z dyscypliny kolorów, bo to już inny porządek rzeczy.



Grafika – oczywiście graficzna; lampiony – oczywiście graficzne: proste formy w czarnych ramkach. A kropki złota na komodzie, to taka loftowa biżuterijna ekstrawagancja.



W takiej mobilnej skrzyni, bardzo industrialnej w charakterze, wjeżdżają do salonu poduszki. Oczywiście czarno-białe.

Czern i biel to klasyka, która stawia określone wymagania: lubi przestrzeń dużą, dobrze oświetloną, wysokie. Takie jak to mieszkanie w starej kamienicy. Oryginalna architektura to największy walor tego wnętrza. W takiej sytuacji aranżacja nie powinna przesłaniać jego naturalnego wdzięku, a być dopełnieniem. Piękna podłoga z szerokich desek o ciepłym miodowym odcieniu jest wymarzonym tłem dla kontrastowych połączeń. Do tego kilka drewnianych akcentów: blat stołu, konsoli, drewniany pieńek. Przyjemne tony spływają do wnętrza również dzięki złocistej lampie.



TAMI

Dekoracja ścienna „Tami”, 46 zł,
WESTWING, www.westwing.pl



BOMBILLA,

Butelka ozdobna Bombilla.
199 zł,
WESTWING,
www.westwing.pl



Jak się ma za oknem taki skarb w postaci soczystej zieleni, trzeba zrobić wszystko, by to wyeksponować. To znaczy po pierwsze nie przesłaniać okna, nawet najpiękniejszą zastoną. Efekt najwyżej można wzmocnić – np. ustawiając na parapecie gałązki roślin. Kolekcja szkieł do wyrobu wina na loftowym stoliku nadaje wnętrzu lekkości, ale nie przesłania rysunku szprosów werandy.

Pełna harmonia. Takie drzwi to skarb: witrażowe przeszklenia z fazowanych kryształowych szybek. Zdyscyplinowana aranżacja pozwala podziwiać ich urodę.

Zdjęcia i tekst: Westwing.pl

Komoda stylizowana na biblioteczny katalog to jeden z tych mebli, które do loftu pasują jak ulał. Są nawet obowiązkowe!



Kolor ma znaczenie!

KONSOLA LILLO

Jeden z najbardziej wszechstronnych mebli w domu, scena, na której możesz pokazać wszystko.

od 330 zł



BIURKO ASHME

Posiada funkcjonalny schowek znajdujący się w blacie oraz rowek w nodze, który umożliwia ukrycie przedłużacza lub kabla. Wykonane z drewna jesionowego.

1540 zł



BIURKO ASHME

ASHME REGAŁ TYPU DRABINA

Można na nim poukładać ramki ze zdjęciami, pamiątki czy nawet książki. Idealnie sprawdzi się też w łazience, aby położyć suchy ręcznik czy kosmetyczkę. Dostępny w wersji z jesionowymi półkami oraz zdejmowalnym lusterkiem, która może posłużyć także jako toaletka.

od 599 zł

DRABINKA ASHME Z LUSTERKIEM



KONSOLA MIĘTOWA DETAL LILLO



NIE OGRANICZAJ SIĘ!

Masz do wyboru 14 wyrazistych kolorów, więc stwórz kompozycję, która nie pozwoli oderwać wzroku od Twoich stylowych mebli. Dostosuj swój mebel, pamiętaj, że oprócz koloru blatu możesz wybrać także kolor nóżek spośród trzech wariantów: biały, czarny lub naturalne drewno. Klienci mogą również wybrać swój własny kolor z palety NCS.

Dla projektantów wnętrz utworzony został specjalny program partnerski.



STOLIK UFO

Rodzina stolików UFO to 3 stoliki o różnych średnicach blatów i wysokościach. Ustawiając je obok siebie, można stworzyć ciekawą kombinację.

od 350 zł



kolor@ragaba.eu www.ragaba.pl



Moda na GEOMETRYCZNE



Żyrandole wychodzą z cienia. Zgodnie z najnowszymi tendencjami stają się bohaterami w modnie urządzonej wnętrzach. Mają przykuwać wzrok, intrygować, zachwycać nietuzinkową formą i kunsztem wykonania. Kluczem, którym powinniśmy się kierować, szukając efektownego oświetlenia, jest aktualnie geometria.

Geometria jest istotą architektury. Bez względu na to, czy przyglądamy się strukturze wielkich metropolii, pojedynczej sylwetce budynku, czy układowi jakiegoś wnętrza, możemy zaobserwować symfonię linii, figur, brył, które porządkują przestrzeń. Kształty pomieszczeń, okien, drzwi, płytek, desek, mebli – kwadraty, prostokąty, heksagony, stożki, prostopadłości – stanowią uniwersalny język, którym porozumiewamy się bez trudu i który sprawia, że czujemy się bezpieczni. Geometria nie jest więc tylko kolejnym szybko przemijającym trendem. Obecna w naszym ży-

ciu na co dzień obejmuje swoim zasięgiem coraz więcej stref. Nie tylko porządkuje, ale również upiększa, dekoruje nasze otoczenie.

Po geometrycznych wzorach na tapetach, tkaninach, tekstyliach, dodatkach zainteresowała ona także twórców oświetlenia. Żyrandole w ich wykonaniu są przestrzennymi instalacjami, które zachwycają śmiałością koncepcji. Lampa w kształcie kilku poziomych, metalowych obręczy o różnych wielkościach, 36-ramienny żyrandol z zakończeniami w postaci szklanych kul (inspirowany sondą kosmiczną), kwadrato-



ŻYRANDOLE

wa lampa wyglądająca jak szklana tafla emitująca światło w górę i w dół... Wszystkie są dekoracjami na styku dziedzin: połączeniem sztuki rzeźbiarskiej, wzornictwa przemysłowego i wyrafinowanego rzemiosła projektowego. Geometryczne lampy to często także zabawa, śmiało kolaże: kompozycja szklanych baniek i mosiężnych stożków, kulki zawieszane na różnej długości linkach, dające wrażenie, jakby rozsypały się w próżni. Projektanci lamp chętnie eksperymentują z ich proporcjami – przykładem może być ogromny żyrandol w formie prostokątnej ramy wielkości stołu – zawieszony na cienkich linkach i wyglądający, jakby lewitował w powietrzu.

Ultranowoczesne żyrandole wyróżniają się nie tylko formą, lecz także materiałami, z jakich zostały wykonane. Aluminium, poliwęglan, miedź, lakierowany bądź ręcznie szczotkowany mosiądz, najwyższej jakości szkło Murano – w jednej lampie zazwyczaj wykorzystanych jest kilka. Warto przemyśleć swój wybór również pod tym kątem. Polerowany mosiądz z czasem zmienia barwę, nabiera naturalnej patyny, ale kiedy go polakierujemy, pozostanie nietknięty „zębem czasu”. Wybierając żyrandol, zastanówmy się więc, na jakim efekcie wizualnym nam zależy.

Tematem nieodłącznie związanym z oświetleniem jest odpowiedni dobór żarówek. Jeśli chcemy wyeksponować nasz żyrandol, światło nie powinno mieć dużego natężenia, zwłaszcza kiedy ma on lekką, przestrzenną strukturę. Należy pamiętać, do jakiego typu pomieszczenia dobieramy oświetlenie i na jakim nastroju nam zależy.





JAKI RODZAJ OŚWIETLENIA WYBRAĆ DO SALONU?

Oświetlenie salonu wiąże się z pogodzeniem wielu sprzecznych interesów. Nad stolikiem kawowym warto byłoby zwiesić jakąś ciekawą oprawę, ale z drugiej strony – co, jeśli wkrótce postanowimy przesunąć stolik nieco w prawo? Dlatego najlepiej sprawdzą się tu umieszczona centralnie oprawa zwieszana o płaskiej formie, którą możemy umieścić blisko sufitu, albo natynkowy plafon. Drugim sposobem jest równomierne rozmieszczenie oczek oświetleniowych na całej powierzchni, pod warunkiem że mamy możliwość wykonania sufitu podwieszanego. Jedna i druga opcja pozwala na pełną dowolność w przypadku ewentualnej reorganizacji. W salonie warto również zastosować lampy stojące na podłodze – dzięki nim zbudujemy klimat we wnętrzu, a wieczorem będziemy mogli czytać książkę, wygodnie leżąc na ulubionej sofie.

mgr inż. arch. Ewa Kaszuba-Nawrocka,
Flash&DQ by Lug Light Factory, www.flashdq.pl

Geometria świetnie wygląda zarówno w sypialni, salonie (tu postawmy na przytulną atmosferę), jak i w strefach dziennych czy w kuchniach (te zdecydowanie muszą być perfekcyjnie doświetlone).

Moda na geometryczne żyrandole to jeden z najświeższych trendów. LAMPY o wyrafinowanych konstrukcjach mają w sobie jednak uniwersalne piękno.



Stanowią często małe dzieła sztuki. Moda na dobry design nie przemija nigdy, a świetnie zaprojektowane produkty z czasem tylko zyskują na wartości. Warto w nie zainwestować, aby mieć pewność, że otrzymamy najlepszą jakość i oryginalność idei.

Helena Raczyńska-Pachut, MESMETRIC ATELIER



STÓL STRATOS KERAMIK

Najtrwalszy z możliwych stół z blatem ceramicznym, wykonany bardzo precyzyjnie ze stalową podstawą w wielu wariantach wykończenia. CATTELAN ITALIA, www.marion.com.pl

NAROŻNIK ENJOY

Jeden z najpopularniejszych modeli w ofercie marki Inspirium. Jego styl sprawia, że pasuje zarówno do klasycznych, jak i nowoczesnych wnętrz. Szerokie siedziska wykończone precyzyjnym przeszyciem dają wyraz wysokiej estetyki i elegancji. Z wypełnieniem z najwyższej jakości wysokoelastycznej pianki oraz pierza naturalnego. 7998 zł, INSPIRIUM, www.inspirium.pl

W pełnym świetle

MOSAIC

Witaj w świecie pikseli! Oprawa w trzech rozmiarach wprowadzi do wnętrza powiew radości, nie wychodząc jednocześnie poza ramy eleganckiej formy wykonanej z połyskującego czarnego tworzywa. 9023 zł, FLASH&DQ BY LUG Light Factory Sp. z o.o., www.flashdq.pl



STOLIK FOCUS

Stolik Focus to połączenie wyszukanego kształtu, surowego piękna filcu oraz betonu architektonicznego. Ma zredukowaną do 2 cm grubość ścian, występuje w 4 kolorach betonu i 2 filcu. Może być wykorzystany we wnętrzach i na zewnątrz. Do skompletowania z betonowym stołkiem Focus. Od 2448 zł, BRUK, marka MODERN LINE, www.modernline.info.pl



BOZ

d e s i g n

BOZ design

Salon Płytek BOZ 1p.
ul. Geodetów 4
35-328, Rzeszów

Tel.: 17 850 03 42

Tel.: 665 652 040

e-mail: design@boz.pl

www.boz-design.pl



meble i oświetlenie



DYSKRETNY UROK FOTOGRAFII

ALICJA BRODOWICZ



Sztuka jest wspaniałym dopełnieniem każdego wnętrza. Dodaje mu charakteru i indywidualizmu. Dzięki niej można wyrazić swoją osobowość i wykreować przestrzeń, która ma głębię. Żyjąc w kulturze obrazkowej, epoce Instagrama, przyzwyczailiśmy się do wszechobecnych zdjęć, które informują, dokumentują czy reklamują. Istnieją jednak fotografie, którymi chcielibyśmy otoczyć się na dłużej, bo inspirują, otwierają przed nami całkowicie nowe rejony.



Fotografia zajmuje szczególne miejsce pośród sztuk pięknych. Obraz zarejestrowany aparatem wydaje się bliższy naszemu doświadczeniu rzeczywistości niż malarstwo kubistyczne czy awangardowe instalacje multimedialne – stawia mniej barier w odbiorze. Nie jest jednak, jak można by sądzić, obrazem transparentnym. Już sam wybór konkretnego kadru i zakomponowanie poszczególnych elementów świadczy o tym, że mamy do czynienia z precyzyjnym wycinkiem świata, w którym to autor-artysta zdecydował, jak i co powinno znaleźć się w jego obrębie. Stanowi więc medium bardzo przyjazne, niemniej fascynujące, otwierające pole do interpretacji, zadawania pytań, badania kontekstów.

Wyjątkowa pozycja fotografii wiąże się również z możliwością reprodukcji zdjęć, która plasuje ją między unikalnymi płótnami malarskimi a drukowanymi na masową skalę plakatami dekoracyjnymi. W zależności od budżetu, jakim dysponujemy, możemy zdecydować się na zakup odbitki z limitowanej edycji (najczęściej kilku sztuk) lub fotografii z długiej (250, 500) albo wręcz otwartej serii. Jednak najistotniejsze to znaleźć odpowiednią dla siebie.



GDZIE SZUKAĆ?

Poza tradycyjnymi galeriami czy rynkiem aukcyjnym pojawiają się bardziej nowoczesne inicjatywy skierowane zarówno do osób, które liczą na wsparcie autorytetów, jak i do wytrwałych poszukiwaczy perełek. Doskonałym przykładem jest WallArt-Now – serwis który oferuje dostęp do ogromnego zbioru bardzo różnorodnych fotografii o dowolnej godzinie i z dowolnego miejsca na ziemi. Znaleźć tam można dzieła młodego pokolenia, jak i znanych i cenionych artystów – wszystkie wyselekcjonowane przez ekspertów. Fotografie można zamówić on-line w kilku uzgodnionych z autorem formatach, wykończone na różnych podłożach (aluminium i szkło akrylowym), dobrać pasującą ramę i wygodny system montażu, zyskując ogromną swobodę w kwestiach aranżacyjnych.





ALICJA BRODOWICZ

JAK ARANŻOWAĆ – NAJWAŻNIEJSZE TRENDY

W świecie galeryjnym wciąż dominuje formuła white cube'u – prezentacji fotografii w białej, oczyszczonej ze zbędnych detali przestrzeni. Przyzwyczajeni do niej, chętnie powielamy schemat białych ścian, uważając je za jedyne i najwłaściwsze tło do ekspozycji. Jednak w przypadku prywatnych mieszkań i domów można sobie pozwolić na zdecydowanie więcej szaleństwa. Nic nie stoi na przeszkodzie, aby zaprezentować zdjęcia na najmodniejszych aktualnie ciemnych powierzchniach. Zaskakujące, ale pozwolą wybrzmieć fotografii. Stosując zdecydowane barwy farby czy tapety, jeszcze bardziej zaakcentujemy ich obecność. Rytmiczne, subtelne pejzaże wykonane przez Agnieszkę Murak na Islandii wspaniale korespondują z utrzymanym w odcieniach denimu gabinetem. Z kolei czarno-biała fotografia Piotra Rosińskiego umieszczona na ścianie pokrytej wyrazistą tapetą, tuż nad komodą w stylu Mid Century, tworzą spójne wnętrze w estetyce retro.



AGNIESZKA MURAK



NINA STAFF

Swoboda dotycząca aranżowania zdjęć we wnętrzach prywatnych dotyczy także braku konieczności wieszania ich na ścianie. Czarno-białe zdjęcie autorstwa Niny Staff pokazuje, że postawione na centralnym meblu w mieszkaniu, w otoczeniu designerskiego oświetlenia czy pamiętek z podróży będzie wyglądało równie, a może nawet bardziej efektywnie. Taka aranżacja z pewnością spodoba się wszystkim, którzy lubią zmiany i chcą bawić się, tworząc w swoim mieszkaniu mini-wystawy. Innym ciekawym trendem jest poszukiwanie niecodziennych przestrzeni i miejsc do ekspozycji. Fotografia w gabinecie czy salonie nie jest w stanie nas zaskoczyć. Za to sztuka zawieszona w łazience czy pokoju dziecięcym – owszem. Sterylne i często pozbawione charakteru łazienki można za sprawą dobrze dobranego zdjęcia całkowicie odmienić, sprawić, że będą wyglądały oryginalnie i gustownie. Fotografia artystki Alicji Brodowicz – przedstawiająca kobiece plecy jest tego najlepszym dowodem. Nadała ton monochromatycznemu, spokojnemu salonowi kąpielowemu, ciekawie wpisała się w tak odważny kontekst. Z kolei pastelowe prace Aleksandry Buczkowskiej-Przeździk ustawione na półeczkach w dziecięcym pokoju na pewno, choćby podskórnie, będą cegiełką do rozwoju wizualnej wrażliwości, mieszkanki tak magicznego pokoju.

Tekst: Iwona Żelazna, menadżer operacyjny fotograficznego concept store WallArtNow

PRZEKSZTAŁCAMY TO, CO ZNANE
W **WYJĄTKOWE**



MEBLE • PŁYTY • NAWIERZCHNIE
z betonu architektonicznego

modernline.info.pl



modern line

Właścicielem marki MODERN LINE jest
BRUK Sp. z o.o., 44-352 Czyżowice, ul. Nowa 28G
www.bruk.info.pl

Home Staging

czyli ekspozycja DETALU

Home Staging to idea metamorfozy wnętrz, pochodząca ze Stanów Zjednoczonych. Tam w latach siedemdziesiątych, właścicielka firmy projektującej wnętrza, odkryła jak ważny w procesie sprzedaży jest sposób profesjonalnego zaprezentowania danej inwestycji.



Home Staging jest nierozdzielnie połączony z marketingiem nieruchomości. Wpływa na emocje i subiektywną opinię potencjalnego kupca – odgrywa dużą rolę w pierwszym kontakcie klienta z inwestycją. Badania rynku amerykańskiego wskazują na to, że 3 sekundy to czas, w którym klient podejmuje decyzję, czy interesuje go dana nieruchomość, natomiast 30 sekund to czas, w którym zostaje podjęta ostateczna decyzja o zakupie, stąd tak kluczowym celem sprzedawcy jest osiągnięcie efektu „wow” u klienta już na starcie.

Na początku warto przyrzeć się oświetleniu. Czasem wystarczą proste zmiany, które poprawią wizualne walory pomieszczeń i wpłyną na pozytywne postrzeganie nieruchomości. Światło pośrednie pochodzące z oświetlenia LED w połączeniu z listwą to klucz do stworzenia funkcjonalnego a zarazem indywidualnego charakteru wnętrza.

Odpowiednio dobrany rodzaj oświetlenia nadaje wnętrzu wysublimowanego charakteru. Umiejętne zestawienie źródeł światła wpływa również na pozytywny odbiór przestrzeni oraz atmosferę komfortu i harmonii. Do stworzenia subtelnych iluminacji świetlnych na ścianie idealnie sprawdzą się nowości z najnowszej oferty producentów - listwy profilowane. Po drugie, płynnie połączą sufit i ściany. Z tym najlepiej poradzą sobie listwy wykonane z poliuretanu, łączą one funkcje dekoracyjną i praktyczną.

Dodatkowo przemalowanie ścian na neutralne kolory wprowadzi harmonię kolorystyczną.

Warto również zwrócić uwagę na odświeżenie starych, przykurzonych cokołów. Ten częsty problem doskonale rozwiąże przypodłogowa listwa renowacyjna o lekko zaokrąglonym profilu, doskonale kryjącym również kable. Aby wnętrze odpowiadało aktualnym trendom warto wybrać rozetę i wykonać futurystyczny plafon pod oświetlenie, bądź zastosować modułowe panele 3D. Tego typu rozwiązania cechuje kompaktość, lekkość i łatwość w montażu, a dzięki podziałom paneli na moduły można je swobodnie ze sobą zestawiać tworząc dowolne kompozycje.

Na koniec, nie można zapomnieć o dodatkach, funkcjonalne ułożenie mebli w połączeniu z subtelnymi dekoracjami ocieplą i urozmaicą przestrzeń.

Aleksandra Kaczanowska,
Akademia Sztukaterii



arketipo
firenze



DI/ homecollection

MARION



cattelan
italia



SELVA



GAMMA



DI/ homecollection



Miele



GAGGENAU



smeg
tecnologia | styl

Elite Studio

Projektowanie to SZTUKA

Projektowanie wnętrz jest wielowymiarowym zadaniem, w którym geometria przenika się ze sztuką, a detale potrafią zmienić perspektywę przestrzeni. To wciąż trwająca ewolucja, proces, który nie ogranicza się tylko do tworzenia mebli: wynalezienie nowych kształtów może odmienić styl życia.



FRANKE

Projektanci wnętrz często odkrywają na nowo funkcje pomieszczeń w naszych domach i mieszkaniach. Również przedmioty codziennego użytku przechodzą transformację za sprawą kreatywności designerów. Celem ich pracy jest zapewnienie użytkownikom przyjemności i efektywne wykorzystanie przedmiotów, którymi się otaczamy: zarówno w sferze komfortu i funkcjonalności, jak i oryginalności oraz innowacyjności. Efektem tych starań są oryginalne, autorskie projekty.

W swojej nowojorskiej pracowni –

prawdziwej kuźni aktywności – Dror Benshetrit we współpracy z architektami, planistami, konstruktorami, inżynierami i innymi twórcami tworzy obiekty, które nie tylko spełniają swoje pierwotne funkcje, ale są także źródłem nowych, nieoczekiwanych i zadziwiających doświadczeń. Przykładem takiego przedmiotu jest „Pick Chair” (Zmienne Krzesło) – jedno z dzieł, które najlepiej wyraża kreatywność Drora.

„Pick Chair” jest jednocześnie krzesłem, taboretą, stołem lub panelem, który można zawiesić na ścianie jako dzieło sztuki. Może być swobodnie przekształcony z siedziska w dekorację i odwrotnie, oferując różnorodność form w ramach swojego kształtu. Każda forma podważa wszelkie pragnienia przewidywalnej i uporządkowanej tożsamości. Zaprojektowane przez Drora Benshetrita „Pick Chair” wydaje się sugerować, że szczyt piękna





DROR BENSHETRIT

Jednym z wybitnych realizatorów takich twórczych koncepcji jest Dror Benshetrit, renomowany projektant pracujący w Nowym Jorku, który rozpoczął swoją przygodę w świecie projektowania już podczas studiów w Eindhoven Design Academy w Holandii.



FRANKE

i funkcjonalności mebli leży właśnie w możliwości ciągłej ich transformacji.

Wiele dzieł Drora obejmuje ruch i wszechstronność, z wykorzystaniem mebli i przedmiotów, które mogą być odwrócone do góry nogami lub z jednej strony wygięte, przekręcone na zewnątrz, rozmontowywane i rozplano- wane na nowo w dowolnym momencie.

Niezależnie od tego, czy Dror projektuje wazon, rozsze- rzającą się walizkę czy całą wyspę na wybrzeżu Turcji, wszystkie jego prace wyrastają z autorskich, wyimaginowa- nych wizji przyszłości, generowanych przez prawdzi- wie wielodyscyplinarną alchemię wizji i konstrukcji.



FRANKE



Dror inspirował się sztuką i geometrią, fizyką i poezją równocześnie. Projektant wprowadza w życie kompletne rozwiązania funkcjonalne, meble i pomysły na pomieszczenia mieszkalne, które stanowią zachętę do transformacji. Jego dzieła oferują nie tylko praktyczną różnorodność i wygodę, ale także przynoszą radość ze zdziwienia w momencie kontaktu z ekscytującym nowym doświadczeniem i emocjami.

Sam projektant lubi otaczać się przedmiotami najwyższej jakości, niebanalnymi, a jednocześnie użytecznymi. Swoją apartament w Nowym Jorku wyposażył w urządzenia kuchenne: zlewozmywak, bateria oraz płytę grzewczą doskonale wspierają kulinarną pasję artysty, który został właśnie jednym z ambasadorów marki. Najwyższa jakość, innowacyjne technologie i estetyczny minimalizm to wspólne punkty odniesienia zarówno dla projektów Drora Benshetrit, jak i urządzeń kuchennych.

Kuchenna geometria

KUCHNIA R5 Z KOLEKCIJ R-COLLECTION

Magiczna kuchnia w ciemnych kolorach zachwyca elegancją i minimalistyczną formą. Gra światła powoduje, że ciemne wnętrza zyskują nowego ciepłego wymiaru. Na frontach zastosowano lakier lwa w wykończeniu aksamitnym, natomiast blat wykonano stalowego płaszcza. ERNEST RUST, www.rust.pl



SERIA ARIA

Połączenie nowoczesnego wzornictwa i idealnych proporcji. Oryginalności produktom dodają wewnętrzne ramki ozdobne. Dzięki nim można wprowadzać delikatne akcenty kolorystyczne, personalizując sprzęt zgodnie ze swoimi upodobaniami. Do wyboru mamy aż 7 kolorów podświetleń. OSPEL, www.ospel.pl

AXIS

Szuflady AXIS, obok dopracowanego wyglądu, wyróżniają się wysokim komfortem użytkowania oraz wygodą montażu. Są dostępne w trzech wysokościach oraz posiadają regulację w pionie i poziomie, co umożliwia ich precyzyjne dopasowanie do korpusu szafki. W szufladach możemy umieścić produkty o wadze do 40 kg. GTV, www.gtv.com.pl



GTV
FURNITURE
ACCESSORIES



ULTRACIENKI
PŁASZCZ BOCZNY

AXIS

**ELEGANCJA
I KOMFORT
W TWOICH MEBLACH**



Pełny wysuw
Obciążenie do 40 kg
Pełna regulacja
Długość od 450 mm do 500 mm
Cichy domyk
Kolor biały i szary

gtv.com.pl



Kuchnia niczym

KREDENS

Kuchnia przestaje być już miejscem kojarzonym głównie z gotowaniem, a staje się przestrzenią dzienną, w której chcemy przyjemnie spędzać wolny czas. Z tego właśnie powodu do jej projektowania podchodzimy coraz śmielej i odrzucamy wszelkie narzucone nam dotychczas ramy i schematy.



Po pierwsze, już na etapie planowania zabudowy mebli warto pomyśleć o zupełnej rezygnacji z górnych szafek. Oczywiście nie zawsze można sobie na to pozwolić, chociażby ze względu na potrzeby jej użytkowników, ale i na to jest ratunek. W przypadku, kiedy przestrzeń kuchenna planowana jest z wykorzystaniem dwóch ścian, rozwiązaniem może okazać się właśnie pełne wykorzystanie tylko jednej z nich poprzez kontrastującą zabudowę do samego sufitu. Brak kompromisów odczaruje każdą stereotypową kuchnię.



W projektowaniu zmienia się również podejście do przestrzeni nad blatem. Zamiast tradycyjnych płytek pojawiają się panele lub inne niestandardowe materiały, zupełnie niekojarzone dotychczas z kuchnią, jak na przykład miedziana blacha. Ich zadaniem jest wizualne przedłużenie blatu. Dodatkowo coraz popularniejsze jest wykorzystanie farb zmywalnych i wodoodpornych. Pozwalają one z łatwością utrzymać czystość zastosowanych na nich powierzchni, a w ich efekcie tradycyjna strefa kuchenna staje się pełnoprawną częścią dzienną.



Zastosowanie zdecydowanych, często ciemnych barw takich jak: zieleń, bordo czy granat sprawi, że kuchnia zamieni się wizualnie w pokojowy kredens.

Nie bez znaczenia pozostaje wybór samych frontów. Nadajemy im kolory, które do tej pory zarezerwowane były dla innych pomieszczeń. Zastosowanie zdecydowanych, często ciemnych barw, takich jak: zieleń, bordo czy granat sprawi, że kuchnia zamieni się wizualnie w pokojowy kredens. Projektanci idą coraz częściej jeszcze krok dalej, nadając również ścianom za meblami kuchennymi ten sam kolor, tak by tworzyły one z monolityczną, bardzo efektowną, a jednak harmonijną wizualnie całość.

Stylowe



CARDIFF

Lampa typu „klatki”, której forma wpisuje się w koncepcję minimalizmu. Niebanalna forma łączy surowość metalowych profili i finezję subtelnych kandelabrow. Lampa wykonana z metalu, bardzo trwała. Doskonale komponuje się z dekoracyjnymi żarówkami. 399 zł, LUMINEX, www.lampy-luminex.pl

BLACK & WHITE

Całkowita nowość. W kolorze czarnej matowej porcelany, której nie produkuje nikt na świecie. Powierzchnia wygląda jak delikatny aksamit i jest szkliona, dzięki czemu jest łatwa w utrzymaniu. ok. 250 zł, KATY PATY, www.katypaty.pl



KUCHNIA R1 Z KOLEKCJI ORE COLLECTION

Kuchnia obłana kolorami brązu, utrzymana w spokojnej minimalistycznej formie. Zastosowano autorskie smaczki, takie jak: witryny z ramką aluminiową z przydymionym szkłem, systemy przechowywania ukryte w zabudowie przyściennej czy też blat wykonany z konglomeratu kwarcowego ze zintegrowanym zlewem i ociekaczem. ERNEST RUST, www.rust.pl



LATEX CERAMIC

Farba lateksowa ceramiczna do pomieszczeń narażonych na zabrudzenia i często wymagających zmywania: korytarze, kuchnie, łazienki. Szczególne właściwości wynikają z użycia wyjątkowych materiałów ceramicznych, dzięki którym zabrudzenia usuwa się łatwiej. Jest to szczególnie ważne w pomieszczeniach dla dzieci.

PIGMENT,
www.pigment.inet.pl

REKLAMA

Nowości w porcelanowych przełącznikach



Oto jest jeden z przełączników zmontowanych w konfiguratorze **KATY PATY** cena 300 zł.



Własną kombinację kolorów dopasujcie do swojego wystroju wnętrza.



Konfigurator porcelanowych przełączników znajduje się na stronie katypaty.pl.

www.KATYPATY.pl

Switch to porcelain
kolorowe porcelanowe przełączniki



Coraz mocniej zarysowuje się tendencja wewnątrz bardziej jaskiniowych, do których wchodzi szarości i beże, przecierane, zniszczone ściany, lampy skorpki. Bardzo silnym trendem będzie rzeźba, przekładająca się na popularność przedmiotów o pełnych kształtach oraz materiałów takich jak kamienie, kamionki, gliny czy drewno – wszystko, co naturalne będzie miało również swoje odbicie i zastosowanie.

Tekst: Magdalena Milejska, Frøpt
Zdjęcia: Patrycja Stef

WIELKA SIŁA DETALU

Przy wykonywaniu domowych przetłaczników standardowo używany jest plastik. Nie jest to jednak jedyny surowiec wykorzystywany do tego celu. Atrakcyjniejszą alternatywą, która może sprostać wysokim oczekiwaniom architektów, stają się takie materiały, jak szkło, drewno, surowe aluminium lub szczotkowana stal nierdzewna. Jedną z ostatnich nowości jest naturalna porcelana. Zaletą tego tworzywa jest wytrzymałość, wodoodporność, odporność na promieniowanie UV oraz na ścieranie i osadzanie się kurzu. Charakterystyczna dla tego typu surowca jest efektowna przeszklona powierzchnia. Szczególnie atrakcyjną innowacją jest możliwość matowego aksamitnego szklwienia porcelany. Co ciekawe, mimo tego zabiegu matowa powierzchnia porcelany ma dokładnie takie same właściwości jak błyszcząca.

inż. Patrik Pokorný, KATY PATY design



Zwycięski projekt autorstwa
Michała Wieleckiego „ARCHWIZ”
w kategorii Concept konkursu
Flash&DQ Best Interior Contest 2017

Autorowi pracy udało się stworzyć ciepłe,
a zarazem nowoczesne i ciekawe wnętrze
mieszkalne. Na uwagę zasługują podejście
do detalu i spójne wykorzystanie opcji
kolorystycznych lamp Flash&DQ
i designerskich dodatków.

gdzie kupić?

EXCLUSIVE LIGHTS / Warszawa
PRO-INTERIOR / Poznań
FORUM DESIGNU / Kraków
GREY CONCEPT / Zielona Góra
ZOOMROOM / Olsztyn
ELMAX / Lublin





Twórczy klimat

Mniej znaczy więcej? Nie zawsze! W warszawskim wnętrzu zdecydowano się na połączenie wielu kontrastujących ze sobą stylów. Kanciaste bryły przecinają miękkie kształty. Mocne barwy wybijają się na tle stonowanych. W dekoracji znajdziemy zarówno pierwiastek żeński jak i męski. Jest stal, szkło, drewno, kamień i równowaga.





OLGA FIEDOROWICZ-KARPIŃSKA

Absolwentka Akademii Sztuk Pięknych w Łodzi na wydziale Architektury Wnętrz. Współautorka aranżacji przestrzeni sufitowej Galerii Sztuki Łódzkiej ASP mieszczącej się przy ul. Piotrkowskiej 86 w Łodzi, którą zdobi monumentalna rzeźba w intensywnym kolorze kobaltowym, nawiązująca do oryginalnych sufitów z kamienia łódzkiego. Właścicielka pracowni projektowej O Fiedorowicz DESIGN. Umiejętnie rozwiązuje problemy poszczególnych wnętrz i przekształca ich wady w zalety. Projektuje głównie wnętrza eklektyczne, korzystając z różnych wpływów dziedzin sztuki i architektury. Przewrotnie zestawia ze sobą elementy kontrastowe, dzięki czemu jej wnętrza są wyraziste, ale i ponadczasowe. Projekty szyje na miarę swoich klientów.



Nowy Magazyn: Jak układała się pani współpraca z klientem?

Olga Fiedorowicz-Karpińska:

Nasza współpraca przebiegała pomyślnie. Od początku dobrze się rozumieliśmy. Klientom podobała się przedstawiona przeze mnie wizja nowego wnętrza. Miałam pełne zaufanie i wolną rękę w projektowaniu. Jedynym i pozytywnym zaskoczeniem był efekt finalny, który sprawił ogromną radość.

N.M. W jaki sposób udało się pani stworzyć wnętrze, które sprostało wymaganiom klientów?

O. F.-K.: Zawsze staram się dokładnie ustalić potrzeby klientów, tak też było tym razem. Odbiliśmy wiele rozmów na temat propozycji zastosowania różnych rozwiązań. Kolorystykę ścian, kafli czy innych elementów przed zastosowaniem oglądaliśmy i porównywaliśmy na próbkach i wzornikach, tak aby uzyskać najlepszy efekt. W swoich projektach lubię przekraczać schematy. Do każdej współpracy podchodzę indywidualnie.



N.M. Które z pomieszczeń przybrało pani najwięcej trudności w realizacji?

O. F.-K.: Klienci to osoby bardzo wysokie. Ważne było dostosowanie blatów do ergonomii użytkowników, z jednoczesnym zachowaniem wizualnej lekkości zabudowy. Blaty podnieśliśmy ok. 10 cm wyżej niż standardowo. Ponadto dużym wyzwaniem było pomieszczenie pralki oraz suszarki, czyli sprzętów wielkogabarytowych w przestrzeni wyspy. Nie mniej ważne było zachowanie w niej przestrzeni na kolekcję win.

N.M: Czy klienci mieli jakieś specjalne życzenia?

O. F.-K.: Klienci potrzebowali zwiększenia powierzchni roboczej w kuchni oraz przestrzeni do przechowywania. Życzeniem inwestorów było użycie naturalnego, trwałego i ponadczasowego materiału na blat kuchenny. Wybraliśmy włoski kamień

OSPRZĘT ELEKTRYCZNY JAKO DETAL DOPEŁNIAJĄCY CAŁOŚĆ

Osprzęt elektryczny należy do tych elementów wyposażenia, które z pozoru spełniają jedynie rolę praktyczną. Należy jednak pamiętać, że gniazda wtykowe, włączniki światła, a także różnego rodzaju ściemniacze znajdują się w każdym pomieszczeniu, dlatego też ich wygląd powinien współgrać ze stylistyką wnętrza. Dobrym pomysłem na spójną koncepcję aranżacyjną jest zastosowanie w całym domu osprzętu z jednej linii produktowej. Niewątpliwie osprzęt będzie nam długo służył, jeżeli w parze z jakością znajdzie się funkcjonalność, oferowane rozwiązania w danej, wybranej serii, a które odpowiadać będą naszym wymaganiom przez dłuższy czas. Dodatkowo istotną sprawą jest rozmieszczenie osprzętu tak, aby móc wygodnie z niego korzystać. Ważną sprawą jest również kolorystyka. Warto wybrać kolor, który dopasujemy do różnych aranżacji. Obecnie na rynku dostępne są gniazda wtykowe i łączniki w tak różnych wariantach kolorystycznych, że bez trudu można dopasować je do wystroju pomieszczenia. Wymiana osprzętu to z pozoru tylko drobna modyfikacja, jednak końcowy efekt może zaskoczyć. Wybieramy osprzęt dobrej, potwierdzonej jakości, spełniający nasze oczekiwania pod względem wizualnym i funkcjonalnym.

Beata Pandel, specjalista ds. promocji OSPEL, www.ospel.pl

Perfekcyjne wykończenie



KUCHNIA S4 Z KOLEKCJI STYLE

To wnętrze, które charakteryzuje wyważona kompozycja szafek z ozdobnymi, profilowanymi frontami. Część z nich wykonana jest w technice ramiakowej z wypełnieniem w postaci eleganckiego przeszklenia oraz ażurowej kratki. ERNEST RUST, www.rust.pl



MODEL MWP 304 M





Nowość! Kuchenka mikrofalowa Whirlpool Cook30. Pojemność 30 litrów, sterowanie dotykowe, funkcje AutoClean i AutoCook (14 wbudowanych przepisów), inteligentne funkcje ułatwiające gotowanie: roztopianie czekolady, wyrastanie ciasta, utrzymywanie ciepła, gotowanie na parze. 529 zł, WHIRLPOOL, www.whirlpool.pl



jasny punkt
w Twoim **DOMU**
www.luminex.pl

5
YEARS
1968-2018

 **LUMINEX**®
lamp manufacturer

 luminex.pl
 lampy-luminex.pl
 facebook.com/lampyluminex
 sketchfab.com/luminex



synteryzowany Lapitec, odporny na wszelkie zabrudzenia, bardzo wysokie temperatury, uderzenia i ścieranie. Jest to materiał antybakteryjny i obojętny dla środowiska, co jest bardzo ważnym aspektem zarówno dla mnie, jak i inwestorów.

N.M: Czy już na początku wyznaczyliście państwo wspólny kierunek w urządzeniu tego mieszkania?

O. F.-K.: Tutaj za ochoczą zgodą klientów zdecydowaliśmy się na połączenie stylu modernistycznego i elementów industrialnych z mocnym akcentem klasycznym. Z pewnością jest to wnętrze eklektyczne. Dzieje się tutaj dość dużo, natomiast nie ma przypadkowości. Kolorem łączącym wszystkie strefy w otwartej przestrzeni jest granat, chaber i pudrowy róż. Przewija się tutaj także szarość, biel, odcienie starego złota oraz czerni. Dopelnieniem spajającym obie strefy są wielkoformatowe prace malarskie młodej polskiej malarki Sylwii Zdzichowskiej. Najważniejsza dla mnie jest jakość. Klienci byli pewni, że realizacja przebiegnie pomyślnie, ponieważ mieli pełną kontrolę nad każdym z etapów projektowania i realizacji projektu.



INSPIRIUM

SOFA CUSHIONS

WYMIAR

personalizacja pod względem wymiarów

TKANINA

personalizacja pod względem koloru

TYP

nierozkładany

PRODUCENT

Inspirium



OFICJALNE SALONY STACJONARNE

DESIGN24 | POZNAŃ
ul. Pszenna 2
tel. +48 533 735 373

NIUANS STUDIO | KATOWICE
al. Wojciecha Korfanteo 51 lok. 3
tel. +48 533 735 373

PRODESIGNE | KRAKÓW
ul. Składowa 22
tel. +48 693 630 045

INTERNITY HOME | ŁÓDŹ
ul. Wróblewskiego 19a
tel. +42 280 78 96

INTERIOR PARK | GDYNIA
ul. Wielkopolska 251
tel. 58 669 50 03

STUDIO FORMA | BYDGOSZCZ
ul. Szajnochy 9B
tel. 48 523 616 090

KAG STUDIO | SZCZECIN
ul. Struga 23
tel. +48 601 318 194

FAFA STUDIO | BIELSKO-BIAŁA
ul. Gen. Józefa Kustronia 47A
tel. +48 732 932 232

INTERIO SHOWROOM | LUBLIN
ul. Warszawska 85
tel. 81 448 03 16

BOZ DESIGN | RZESZÓW
ul. Geodetów 4
tel. +48 665 652 040

MAX-FLIZ | KRAKÓW
ul. Zakopiańska 58
Tel. +48 12 211 21 00

MAX-FLIZ | KATOWICE
Al. Roździeńskiego 191
Tel. +48 32 720 92 00

MAX-FLIZ | WROCŁAW
ul. Mińska 60A
Tel. +48 71 722 37 10

INTERNITY HOME | WARSZAWA
ul. Duchnicka 3
Tel. +48 507 973 679

INTERNITY HOME | WARSZAWA
ul. Bartycka 24/26-paw. 208
Tel. +48 507 973 679

ZOOMROOM DESIGN & MORE | OLSZTYN
ul. Erwina Kruka 39
tel. +48 794 067 399

PASADENA HOME & DECO | BIAŁYSTOK
ul. Wiejska 67 lok. 1
tel. +48 695 149 180

COBO CONCEPT STORE | WROCŁAW
ul. Dąbrowskiego 34 lok. 1U
tel. +48 690 633 700

INCONCEPT | GORZÓW WIELKOPOLSKI
ul. Mała 5
tel. +48 501 791 986

GALERIA WNĘTRZ PRÓSZKOWSKA 54 | OPOLE
ul. Prószkowska 54
tel. +48 691 510 097

OFICJALNY SKLEP INTERNETOWY

WWW.ORDESIGN.PL | e-mail: sprzedaz@ordesign.pl | Tel. +48 534 700 030 | Tel. +48 663 856 151

WWW.INSPIRIUM.PL



COMITOR, KÜPPERSBUSCH

Eskapizm, hygge, cocooning

Modne wnętrze – wyłącznie w harmonii ze sobą

ESKAPIZM

Pod pojęciem eskapizmu kryje się stan oderwania od problemów codzienności, ucieczka od tego, co nas przytłacza, od stresu i złych emocji. Jest stanem świadomości i sposobem na chwilę wyciszenia i nabrania dystansu do życia. To także trend wnętrzarski minionego roku. Moda ta jest odpowiedzią na oczekiwania i potrzeby użytkowników, a jednocześnie bardzo łatwa do osiągnięcia. Każdy bez problemów może odnaleźć się w klimacie eskapizmu, ponieważ nie narzuca on żadnych ram – dozwolona jest całkowita dowolność. Najważniejsze, abyśmy czuli się we wnętrzu naszego mieszkania dobrze. Ma ono być spójne z naszym

wnętrzem i miejscem, w którym odpoczywamy, nabieramy dystansu do otaczającego nas świata zewnętrznego. Jest przestrzenią na bycie dla siebie i ze sobą w bliskiej naszemu sercu przestrzeni. W myśl tej zasady najważniejsze jest nasze dobre samopoczucie i odnalezienie własnej równowagi.

HYGGE

Super trendem w naszym kraju jest od pewnego czasu hygge. Nurt ten przywędrował do Polski z Danii i nawiązuje do szczęścia. Nic dziwnego, że zrodził się w tym skandynawskim kraju, bo według statystyk Duńczycy są najszczęśliwszymi ludźmi na świecie. Słowo to odnosi się do komfortu psychofizycznego. Jest związane nie tylko z uczuciem szczęścia, ale też ciepła, wygody i bezpieczeństwa. Jesteśmy hygge we wnętrzu,

Wszystkie wymienione wyżej nurty mają jedną cechę wspólną – łączy je dom jako oaza, miejsce ucieczki od codziennej gonitwy.

do którego wracamy z przyjemnością – otaczając się bliskimi sobie przedmiotami i przebywając w takim otoczeniu. W odniesieniu do trendów wnętrzarskich przestrzeń zgodna z tym nurtem to wnętrze idealne – takie, w którym czujemy się najlepiej. Dom w tym stylu może łączyć ze sobą różne style estetyczne i być eklektyczny, ale przede wszystkim ma odzwierciedlać osobowość jego właściciela i to, w jaki sposób odczuwa świat.

COCOONING

Następnym modnym terminem jest cocooning – trend, który można określić, jako budowanie własnej prywatnej przestrzeni w pewnym oddaleniu od otoczenia. Fakt ten ma wpływać na poczucie komfortu i naszego bezpieczeństwa. Niektórzy określają go po prostu domatorstwem, choć cocooning może przybierać różne formy. Mieszkanie w tym nurcie staje się naszym azylem – oazą, której nie mamy ochoty opuszczać. Jest sposobem życia, manifestem indywidualności i ucieczką od świata zewnętrznego.



REKLAMA

FINISHPARKIET *DRAW*

Nowy Wymiar wzbogacania podłóg drewnianych.

Nakładanie obrazu, krajobrazu, szkicu, logotypu, elementu, konturu, bordiury lub postaci z zastosowaniem najnowocześniejszych form umieszczania rysunku na płaskich powierzchniach czyli możliwość przenoszenia **Twojej wyobraźni na naturalnie drewnianą podłogę.**



Wszystko w wysokiej rozdzielczości doskonale zintegrowane tusze z drewnem dają swobodę designu w we wnętrzach klasycznych i nowoczesnych ale przede wszystkim powodują stworzenie indywidualnej i niepowtarzalnej podłogi lub ściany.

Pokryte trzema warstwami olejowosku lub siedmioma warstwami lakieru z gwarancją 50 lat od Firmy Finishparkiet.



Brak ograniczeń wielkościowych dla projektów.

3D

- TWÓJ POMYSŁ
- NASZA PRODUKCJA
- ORYGINALNY PRODUKT



NEWMOR POLSKA



NEWMOR POLSKA



NEWMOR POLSKA

Wszystkie wymienione wyżej nurty mają jedną cechę wspólną – łączy je dom jako oaza, miejsce ucieczki od codziennej gonitwy i świata zewnętrznego. Przestrzeń sprzyjająca wyciszeniu, a także uzyskaniu harmonii ze sobą samym. Przedmioty, którymi otaczamy się, mają być spójne z nami, naszymi odczuciami i upodobaniami. Ma być przytulnie i komfortowo. Nie otaczamy się niepotrzebnymi rzeczami, jednak również nie ograniczamy się do surowego, chłodnego minimalizmu we wnętrzach. Wszystko w zgodzie i całkowitej harmonii ze sobą.

Rodzi się pytanie, jakimi więc przedmiotami otaczać się i gdzie ich szukać, aby żyć w takiej równowadze. Specjali-

ści od wyposażenia wnętrz uważają, że znajdziemy je w dobrych galeriach wyposażenia wnętrz, w sklepach, w których zwraca się szczególną uwagę na wzornictwo, ale też jakość produktów. Bo w nurtach tych chodzi nie tylko o sferę estetyczną, ale także dobre wykonanie przedmiotów, którymi się otaczamy. Mają one być trwałe i cieszyć nas przez długie lata. Chyba że świadomie podejmiemy decyzję o ich zmianie. Żyjemy więc szczęśliwie w zgodzie ze sobą i cieszymy się radością życia, obcując z tym, co jest bliskie naszym sercom i gustom.

Tekst: OKK!

Dopełnią wnętrza



NORDIC STYLE

Funkcjonalny minimalizm połączony z jasnymi rozświetlonymi wnętrzami charakteryzuje styl skandynawski, będący obecnie jednym z najpopularniejszych trendów aranżacji kuchni. Cechą charakterystyczną dla tego stylu jest to, że meble wykonane są z surowego i jasnego drewna często bielonego lub zaolejowanego. GTV, www.gtv.com.pl



DECORATIVA BETON - WAPIENNY TYNK DEKORACYJNY

Tynk dekoracyjny o modernistycznym wyglądzie surowego betonu. W zależności od sposobu nałożenia można uzyskać różne efekty wizualne. Starannie dobrane składniki mineralne pochodzące z naturalnych źródeł nadają powierzchni szczególne właściwości wpływające na jakość powietrza w pomieszczeniach. PIGMENT, www.pigment.inet.pl



BLACK & WHITE

Czeski producent przełączników porcelanowych wprowadził na rynek wyjątkową serię, która łączy w sobie porcelanę czarną i białą. Ok. 290 zł, KATY PATY, www.katypaty.pl



Salon Drzwi i Okien BOZ

Rzeszów, ul. Energetyczna 1

tel. 17 8505 133

tel. 17 8505 134

stolarka@boz.pl

www.boz.pl



Salon Drzwi i Okien





CZY STYL

PROJEKTANTA

to znak rozpoznawczy czy tylko wygoda?

A jakie jest wasze zdanie? Moje już nie jest takie czarno-białe jak kiedyś.
Bo kiedyś uważałam, że tzw. styl jest mocno przereklamowaną nazwą i że to po prostu „ściema”.



AB STUDIO

Po własnych kilkunastoletnich doświadczeniach w projektowaniu przeróżnych wnętrz i form wzorniczych, po obserwacjach pracy osób z branży, po długich nudnych i po krótkich zaciętych dyskusjach – zmieniłam zdanie.

Zmieniłam zdanie, bo moje radykalne stanowisko twierdzące, że to absolutnie pójście na łatwiznę, że to powielanie swoich sprawdzonych pomysłów, w otocze swojego pseudostylu zamiast tworzenia rzeczy świeżych, zdecydowanie uległo wysubtelnieniu. To nie jest takie banalne, jak na pierwszy rzut oka mogłoby się wydawać.

Patrzyłam kiedyś na kolejne projekty architekta wnętrz z Wybrzeża i nie mogłam się nadziwić, jak on może posługiwać się wciąż, wręcz od kilku lat, takimi samymi paroma kolekcjami tych samych płytek i non stop wciska w zdecydowanym nadmiarze klientom te same pomysły, ba – te same wzory do ich przecież tak różnych wnętrz. Żadnej zmiany. Nuda. Koszmar.



AB STUDIO

Patrzę też od lat na podobną przestrzeń projektową co poprzednik, w wykonaniu znanej mi projektantki z Lublina i także widzę, że pomimo zmieniających się stylów na przestrzeni tak wielu lat, totalnej ambiwalencji w postrzeganiu atrakcyjności konkretnych form, kolorystyki i technologii, jej projekty także jak poprzednika, są „niedzisiejsze” ale są z jakiegoś magicznego innego świata – nie są nudne, a przecież do siebie podobne. Nie wszystkim się muszą podobać, ale czuć tam pasję, myślenie nad zmianą. Jednak zmianą zgodnie z jej stylem, w „jej bajce”. I właśnie to podejście czyni taką różnicę. Ten styl retro wymieszany ze śródziemnomorskim klimatem żyje i na pewno jest znakiem rozpoznawczym tej osoby.

Podejść do kreowania przestrzeni jest wiele i całe szczęście. Projektując nowe wnętrza, zapominam o wszystkich poprzednich, jakbym nic nie pamiętała, co już wcześniej przeszło przez moją głowę. Trochę jak dziecko, które chce ciągle czegoś innego. A potem przyglądam się tym realizacjom i wyciągam podobieństwa. Jest ich trochę, ale stojąc w tych wnętrzach, czuję że każdy pomysł przynależy właśnie do tej konkretnej przestrzeni. Takich wspólnych elementów jest kilka na różnych poziomach odbioru. Klimat - taka łagodność minimalizmu, czasami linearne czarne ramy jak ramy obrazów czy lusterek, przez które przechodzi Alicja do Krainy Czarów... takie miewam skojarzenia. Te właśnie fragmenty moich różnych wnętrz, przez które przeszła Alicja, wybrałam na ilustrację tekstu. Zdjęcia wnętrz wykonanych zarówno w dużych domach z dużym budżetem, jak i w mieszkaniach, gdzie inwestorzy bojąc się popełnić błąd, zaufali, że przy niskim budżecie dobry pomysł projektanta obroni się, jeżeli biuro projektowe wie, jak ten pomysł zrealizować. Zachęcam do przyglądania się swoim projektom i wyciągania wniosków. Ciągłe się zaskakujemy i uczymy. Ja z pewnością tak. I nie mam zamiaru przestać!

arch. wnętrz Anna Bedlicka-Góźdz
Pracownia Projektowa AB Studio



AB STUDIO

JAKIE SĄ TRENDY W KWESTII DREWNIANYCH KRZESEŁ?

We wnętrzarskich trendach widać odejście od minimalizmu i surowych form. W przypadku krzeseł, z jednej strony do pomieszczeń mieszkalnych wybieramy drewno w barwach neutralnych, modny jest powrót do natury i naturalnych kolorów, a także lat 50.-70. Po wielu latach popularyzacji stylu skandynawskiego z jasnym drewnem w roli głównej w trendach wnętrzarskich pojawia się znowu drewno ciemne, czy np. lakierowane na czarno. Takie ciemne kolory łączone są np. ze szmaragdowym lub granatowym welurem, co dodaje wnętrzom elegancji i dekadentckiego charakteru.

Z drugiej strony w kawiarniach, restauracjach i hotelach pojawiają się bardziej odważne intensywne barwy, np. czerwony czy niebieski. Pasują one do nowoczesnych kształtów, prostych i lekkich form, płynnych linii. Taki design ociepla tapicerowane wykończenie, dobrze dopasowane do koloru drewna i aranżacji lokali.

Natalia Sochacka, specjalista ds. marketingu, www.noti.pl

AB STUDIO





STOLARNIA

Nasza marka nawiązuje do tradycji stolarskich sięgających 1920 roku, a dzisiaj już trzecie pokolenie stolarzy pracuje dla naszych klientów. Nad procesem prac ciesielsko-stolarskich czuwa technolog drewna.



STOŁY

ZAPRASZAM NA
ZABORSKĄ 1
W KRAKOWIE!
DO ZOBACZENIA!



OFERTA:

W CRAFT POLAND realizujemy dostawy małe i większe DO DOMÓW I MIESZKAŃ, Wyposażamy klimatyczne KAWIARNIE, wyjątkowe HOTELE i inspirujące BIURA.



MINIMALIZM. PONADczasowa forma. RZEMIEŚNICZE WYKONANIE

W czasach, gdy mamy wiele możliwości wyboru – Craft Poland uwalnia meble od bylejakości. Nasza filozofia to tworzenie wiodących pod względem technicznym wyrobów przy zastosowaniu rzemieślniczych technik. Zapraszamy do Craft Poland.
Agnieszka i Grzegorz



ŚCIANKI



ŚLUSARNIA

Dbłość o detale to nasza obsesja. Praca z metalem; łączenia oraz spawy są wykonywane ręcznie, pod okiem inżyniera metalurgii. Doświadczenie pozwoliło nam na stworzenie indywidualnych metod obróbki i wykańczania metalu.



CRAFT

titanium

PHOTOCATALYTIC PRODUCTS SYSTEM

®

FARBY FOTOKATALITYCZNE

oczyszczają powietrze
antyalerpiczne



Zmieniamy
jakość życia



CZYSTOŚĆ
I ZDROWIE



*Polska
maluje!*

Produkt
100%
POLSKI

FARBY FOTOKATALITYCZNE

anty alergiczne

TITANIUM



OCZYSZCZA POWIETRZE

Usuwa zanieczyszczenia miejskie i przemysłowe, elementy smogu, opary rozpuszczalników i benzyny oraz tlenki siarki i azotu. Produkt cechuje znaczący wpływ na poprawę jakości powietrza udokumentowany badaniami laboratoryjnymi.



MA FAKTYCZNE WŁAŚCIWOŚCI ANTYALERGICZNE

Działanie farb reklamowanych jako produkty "anty alergiczne", sprowadza się zazwyczaj do tego, że same nie zawierają składników wywołujących uczulenia. Farby fotokatalityczne działają aktywnie - rozkładają (neutralizują) obecne w pomieszczeniach alergeny.



OGRANICZA ROZWÓJ BAKTERII I PLEŚNI

Zanieczyszczone mikroorganizmami powierzchnie stanowią zagrożenie dla zdrowia ludzi. Roztocza, bakterie i pleśń gromadzą się na ścianach, sprzętach i wyposażeniu pomieszczeń. Skutkowac to może uczuleniami, infekcjami, astmą, a czas przechowywania artykułów spożywczych skraca się.



USUWA ZABRUDZENIA

Ściany pokryte TITANIUM pozostają dłużej czyste i estetyczne niż te, które pomalowano tradycyjnymi farbami, ponieważ nasz fotokatalityczny produkt aktywnie usuwa zanieczyszczenia ze swojej powierzchni.



USUWA NIEPRZYJEMNE ZAPACHY

Powierzchnia pokryta farbą katalityczną ogranicza uciążliwości związane z zapachami.



ROŚLINY we wnętrzach





to już nie ozdoba, to styl życia

Rośliny we wnętrzach to kluczowy trend obecny w polskich mieszkaniach, który cały czas ewoluuje. Początkowo różnorodne żywe motywy botaniczne były tylko i wyłącznie elementem dekoracyjnym, uniwersalnym dodatkiem do mieszkania, który ocieplał przestrzeń. Teraz natomiast rośliny w naszych domach są czymś więcej. Są wręcz nieodłącznym składnikiem zdrowego mieszkania, wpływającym na poprawę jakości powietrza, jego natlenienia i wilgotności, a co za tym idzie, wpływają pozytywnie na nasze zdrowie. Różnorodne rośliny i kwiaty, które wpuszczamy do naszych czterech kątów, pokazują, że nie są już tylko ozdobą, ale ważnym elementem naszego życia.





ZIELEŃ A STYL ŻYCIA

Obserwując Polaków i ich zachowania, zauważyć można pewien trend polegający na koncentracji na stylu życia w rytmie natury w domowym ekosystemie. W mieszkaniu dbamy o to, by pojawiły się w nim naturalne rośliny, drzewka oraz kwiaty. Uwielbiamy otaczać się zielenią – obecnie królują monstery, geranium oraz wracające do łask paprotki i fikusy. To właśnie one są źródłem czystego powietrza i poprawiają jakość naszego życia. Coraz częściej urządzać osobistą przestrzeń, bierzemy pod uwagę kwestie tego, co jest dla nas wygodne i komfortowe. Aranżując wnętrze mieszkania lub domu, kierujemy się przede wszystkim względami funkcjonal-

nymi, nie podążając wyłącznie za trendami wnętrzarskimi. Takie świadome podejście do kreowania zdrowej przestrzeni mieszkalnej prezentują już wybrani polscy producenci mebli. Dlatego też w naszych mieszkaniach pojawia się coraz więcej akcentów żywej zieleni, które pozytywnie oddziałują na naszą psychikę, a coraz więcej osób właśnie w domu dąży do uzyskania harmonii i spokoju.

ROŚLINY A DESIGN

Oprócz korzyści zdrowotnych, które bezdyskusyjnie niosą ze sobą rośliny, nie zapominajmy również o ich walorach dekoracyjnych, wpływie na oblicze i odbiór wizualny wnętrza. To właśnie zieleń może nam szybko i relatywnie niedrogo odmienić mieszkanie, nadać mu świeżość i energię, tworząc przy tym niepowtarzalny efekt. Jest ona jednym z najbardziej uniwersalnych elementów ozdobnych.

Oprócz żywych roślin wewnątrz uzupełnią poduszki, pościel i dodatki z wzorami bujnej zieleni: liści bananowca, palmy i tropikalnych kwiatów. Jeśli nasze cztery kąty chcemy dodatkowo wzbogacić elementami botanicznymi, bardzo dobrym rozwiązaniem mogą okazać się ozdobne tapety z motywami roślinnymi.

REKLAMA



na nowe kalendarze **Simple Calendar 2019**

Kod kuponu: **nowymagazyn**

Rabat ważny do końca grudnia 2018.



www.lovesimple.pl



Nowy Simple Calendar 2019 – kalendarz / planer został stworzony z myślą o kobietach, które mają głowę pełną marzeń i ambitnych celów. To nie jest typowy kalendarz, to narzędzie, które pomoże Ci poukładać życie wg Twoich zasad! Wybierz swoją ulubioną okładkę i już dziś zamów kalendarz.



CZYM JEST HYDROPONICZNA UPRAWA ROŚLIN?

Hydroponika to nowoczesna uprawa roślin bez ziemi, w której ziemia zastąpiona została obojętnym chemicznie granulatem ceramicznym. Roślina pobiera składniki pokarmowe bezpośrednio z wody z pożywką, znajdującą się w dolnej części wodoszczelnej donicy. Poziom wody kontrolowany jest przez prosty wskaźnik mechaniczny. Metoda ta optymalizuje warunki życia dla rośliny i stanowi wygodę dla użytkownika. Posiada więcej zalet niż tradycyjna uprawa ziemna chociażby lepiej nawilża powietrze w pomieszczeniach i skutecznie oczyszcza je z toksyn. Roślina wymaga oprawy w postaci donicy, której odpowiedni dobór może wnieść oryginalność do każdego wnętrza. Donica może być dowolna. Jedynym warunkiem jest jej wodoszczelność, która w wątpliwych przypadkach może być osiągnięta dzięki elastycznemu, dopasowującemu się do wnętrza donicy, wodoszczelnemu wkładowi. Brak konieczności otworów w dnie donicy i podstawek, tak nieodzownych w uprawie ziemnej, czyni ją bardziej estetyczną.

Janusz Wojtas, dyrektor w Hydroponika

– Wnętrze i zieleń

Takie wzory znajdziemy w ofertach zarówno polskich, jak i zagranicznych producentów. Na rynku dostępna jest bogata oferta produktów ze wzorami egzotycznych roślin, tropikalnych lasów, kwiatów, liści, naturalnych scenerii i rajszych krajobrazów. Tapety z takimi wzorami wprowadzają do wnętrza atmosferę relaksu, spokoju i bezpieczeństwa, a zieleń kojąco wpływa na nasz organizm. Naturalnym uzupełnieniem motywów mogą stać się proste, nieprzytłaczające formą meble. Rośliny we wnętrzu to trend ponadczasowy, który ma odzwierciedlenie w stylu życia. To nie tylko piękny element pasujący do każdej aranżacji przestrzeni, ale również jeden z najbardziej uniwersalnych dodatków do mieszkania, to dzięki nim wnętrza stają się naszym azylem.

Aleksandra Stachulska, zdjęcia: VOX

Zielona przestrzeń

STOLIK UFO

Stolik UFO high to nie tylko stolik. Może służyć jako szafka nocna, a nawet stylowy kwietnik na twoje egzotyczne roślinne okazy. Od 350 zł, RAGABA, www.ragaba.pl



KOSZ HEINI

W naturalnym kolorze o wymiarach 30 x 30 cm wykonany z trawy morskiej. 59,95 zł, JYSK, www.jysk.pl

DONICE TUIT CHROM

Eleganckie, dekoracyjne i bardzo lekkie, dzięki czemu praktyczne. Nowoczesny kształt sprawia, że donice idealnie nadają się do dekorowania wnętrz mieszkań i firm. Donice dostępne są w 3 kolorach: złotym, srebrnym i miedzianym. HYDROPONIKA, www.sklep.hydroponika.pl





"LOOK DEEP INTO NATURE"
PLAKAT W RAMIE



"PALMS DESIGN"
OBRAZ CANVAS



"MARBLE DESTINATION"
PLAKAT W RAMIE



"FOREST LANDSCAPE"
PLAKAT W RAMIE



DESIGNERSKIE
TAPETY NA WYMIAR



KONTAKT:

sklep@ubierzswojesciany.pl

tel. +48 797 375 877

www.ubierzswojesciany.pl

NIEPOWTARZALNE
dekoracje ściienne

MAKSYMALIZM *w rozkwicie*

Kwiatowe motywy to jeden z najpopularniejszych i nieprzemijających trendów w dekoracji ścian. Warto pokazać kwiatowe wzory w nowej odsłonie – nie jako doskonały dodatek do wnętrza, ale w roli głównej we wnętrzach hołdujących zasadom maksymalizmu.



Proste formy, stonowane kolory i doskonała ekspozycja designerskich mebli w niemal pustych wnętrzach to najbardziej charakterystyczne cechy minimalizmu, który już jakiś czas święci triumfy w trendach wnętrzarskich. Tymczasem ostatnio, między innymi za sprawą stylu, który we wnętrzach preferuje obecny amerykański prezydent, do łask wraca maksymalizm. Choć minimalistom może on się wydawać niepokromionym chaosem, ma swój niewątpliwy urok, a najpiękniejsza jest w nim jego niezwykła różnorodność.

Po czym rozpoznać wnętrza maksymalisty? Przede wszystkim to wnętrza pełne... wszystkiego – kolorów, różnorodnych tekstur, starannie dobranych dodatków, antyków czy niezwykłych gadżetów. Maksymalizm doskonale łączy się ze stylistyką boho, retro lub vintage i, co nie jest zaskoczeniem, często towarzyszy kolekcjonerom, którzy uwielbiają eksponować swoje zbiory.

Nie będzie przesadą stwierdzenie, że maksymalistyczne wnętrza przypominają nieco gabinety osobliwości, trudno w nich skupić wzrok na jednym elemencie, a wszystkie chciałoby się obejrzeć z bliska. Panuje w nich swoisty horror vacui – trudno znaleźć tu niezagospodarowaną przestrzeń, a zarazem wszystko wydaje się być na swoim miejscu. Czy w maksymalistycznym wnętrzu można wyobrazić sobie coś bardziej wyrazistego niż tapeta?

Jednym z najciekawszych wyborów, jakie producenci mają do zaoferowania w stylistyce maksymalizmu, są nasycone kwiatowe motywy. Kolorystyka utrzymana w ciemnej tonacji z odcieniami fioletu, czerni i zieleni doskonale sprawdzi się w większych pomieszczeniach, którym nada tajemniczy romantyczny charakter. W mniejszych wnętrzach maksymalizm może przybrać łagodniejsze oblicze ciemnych kwiatów na jasnym tle. Duże powiększenie wzorów pozwala na stworzenie





PIXERS

„totalnego efektu” (mam tu na myśli „total look”), w którym to ściana będzie grała główną rolę. Malarskie kwiaty i motywy roślinne na ciemnym tle nawiązują do dawnych tapet, jednak we współczesnym wydaniu zestawione z nowoczesnymi elementami wystroju będą wyrefinowaną propozycją dla odważnych osób.

Jak łączyć wyraziste motywy kwiatowe z meblami i dodatkami? Wyposażenie wnętrza może być tu doskonałym elementem „rozświetlającym” – jasna pościel lub narzuta na łóżko, naturalnie drewniane meble oraz złote lub miedziane dodatki będą delikatnie kontrastować z kwiatowymi motywami i nadażą wnętrzem lekkość. Świetnie sprawdzą się też takie przytulne elementy, jak wiklinowe kosze, dzianina czy wełna.

Jednak najpiękniejsze w maksymalizmie jest to, że to styl, który właściwie nie ma do końca sprecyzowanych zasad i pozwala popuścić wodze fantazji, eksperymentować i w pełni odzwierciedlić siebie we wnętrzach.

Tekst: Pixers

JAKĄ TWARDOŚĆ MATERACA NALEŻY DOBRAĆ, ABYŚMY MOGLI SIĘ DOBRZE WYSPAĆ?

Kluczową kwestią przy wyborze materaca jest jego twardość. To jeden z tych parametrów, który w znaczący sposób wpływa na komfort naszego snu. Zazwyczaj producenci materaców podają skalę twardości przy każdym modelu, jednak nie zawsze przekłada się to na rzeczywistość. Nawet najdokładniejsze pomiary mogą w praktyce nie pokrywać się z naszymi odczuciami. Twardość materaca jest kwestią subiektywną i jest uzależniona od naszej wagi, względów zdrowotnych oraz upodobań. Zatem parametry podane przez producenta będą pomocne, jednak nie powinniśmy im ślepo wierzyć. Najlepszym rozwiązaniem będzie skorzystanie z wyeksponowanych w salonie materacy i przekonanie się na własnej skórze, czy dany model będzie spełniał nasze oczekiwania. Należy pamiętać, że niewłaściwie dobrana twardość materaca może być szkodliwa dla kręgosłupa. Zbyt miękki materac będzie powodował zapadanie się ciała i brak odpowiedniego podparcia dla kręgosłupa. Z kolei za twardego modelu spowoduje ucisk naczyń krwionośnych, a przy dłuższym użytkowaniu może przyczynić się do trwałego skrzywienia kręgosłupa.

Marek Kubot, dyrektor sprzedaży w Fabryce Materacy Janpol, www.janpol.pl

Dopełnienie przestrzeni



MATERAC LUNA

Materac Luna to połączenie lateksu wykonanego w technologii Ocean Blue z pianką wysokoelastyczną typu HR. Dzięki temu zapewnia świetne i stabilne podparcie dla kręgosłupa oraz dopasowanie do kształtów ciała. Infuzowany cząstkami żelu lateks Ocean Blue znakomicie reguluje temperaturę podczas snu. Od 1812 zł, FABRYKA MATERACY JANPOL, www.janpol.pl



PORTA VERTE HOME

Drzwi Verte w kolorze ponadczasowej bieli to idealny wybór do nowoczesnych wnętrz. Ich współczesny design wprowadzi do aranżacji odrobinę lekkości, a mleczne szczyby delikatnie rozświetlą pomieszczenie. Skrzydła w niewygórowanej cenie dostępne także bez przeszkleń oraz w kolorach naturalnego drewna. Od 441,57 zł (skrzydło), PORTA DRZWI, www.porta.com.pl



DENON CEOL N10

Nowoczesny system z odtwarzaczem CD, tunerem AM/FM i wbudowanym portem USB, Bluetooth, Wi-Fi, AirPlay 2 i HEOS multi-room audio z dostępem do internetowych stacji radiowych i streamingu ze Spotify, Tidal, i innych. Sterowanie głosowe Alexa to najnowszy hit. 2499 zł, DENON, www.salonidenon.pl

JANPOL
FABRYKA MATERACY



Nie budźmy marzeń ze snu


Fabryka Materacy JANPOL Sp. z o.o.
Siedziba: ul.Cynkowa 2a, 43-180 Orzesze



www.janpol.pl

ŁAZIENKA





Mając do dyspozycji niemal nieograniczone możliwości aranżacyjne, coraz częściej stawiamy na łazienki, których wnętrze nawiązuje... do natury. W jaki sposób? Przede wszystkim za sprawą wykorzystywanych kolorów, surowców, a także światła dziennego. Efekty, które w ten sposób osiągamy, są jedyne w swoim rodzaju. Zachęcamy do zainspirowania się tym, co najpiękniejsze – naturą.

INSPIROWANA NATURĄ

KOLORY ZIEMI...

Wszelkie odcienie brązów i szarości są nie tylko bliskie środowisku naturalnemu, ale także niezwykle ciepłe, tworzące wyjątkowo przytulny klimat. Wykorzystane w łazience sprawiają, że spędzany tam czas stanie się przyjemnością. Są jednocześnie na tyle neutralne, że łatwo do nich dopasować odpowiednie dodatki. Idealnie komponują się przy tym z odcinającą się ciepłą bielą ceramiki sanitarnej.



...Z ELEMENTAMI ZIELENI

Natura to także, albo przede wszystkim, roślinność tworząca piękno otaczającego nas świata. Nie może jej zabraknąć również we wnętrzu łazienki inspirowanej przyrodą. Możemy postawić na różne formy – od małych, dekoracyjnych paproci lub storczyków aż po dominujące we wnętrzu fikusy czy palmy. W każdym wypadku – oaza zieleni w domu musi się sprawdzić!

NATURALNE SUROWCE...

Inspirująca natura to także bogactwo surowców, które możemy wykorzystać we wnętrzu. Podstawą jest oczywiście drewno, niezastąpione w przypadku mebli łazienkowych i dodatków. Jako materiał wykończeniowy wyróżnia się przede wszystkim solidnością i praktycznością, a jako element wystroju – nadaje wnętrzu ciepły i nastrojowy klimat. Mnogość dostępnych odcieni pozwala na niemal dowolne kreowanie przestrzeni. Na podłodze warto wykorzystać naturalne kamienie, idealnie wpisujące się w przyjętą konwencję.





Salon Łazienek BOZ

Rzeszów, ul. Geodetów 3

Płytki ceramiczne
tel. 17 8500 347
plytki@boz.pl

Ceramika i armatura
tel. 17 8500 355
ceramika@boz.pl

www.boz.pl



Salon Łazienek



...I ŚWIATŁO

O ile tylko mamy taką możliwość... światło naturalne, w jak największej ilości! Żadna z dotychczas wykorzystywanych technologii nie jest w stanie go zastąpić, ani nawet podrobić. Szczególny wymiar łazience nadadzą duże okna. Nie tylko doświetlą pomieszczenie, ale także sprawią, że wyda się większe i niczym nieograniczone.

PONADczasowe PIĘKNO

Łazienka nawiązująca do natury nie może się znudzić. Podobnie jak nie przestanie zachwycać otaczający nas świat. Warto postawić na ponadczasowość wnętrza, inspirując się tym, co nie przeminie, jak większość krótkotrwałych trendów.



MEBLE W DEKORZE CZY MOŻE W LAKIERZE? JAKIE WYBRAĆ?

Wybór pomiędzy meblami w drewnopodobnych dekorach a w lakierze zależy od osobistych preferencji i trochę od... mody. Meble w drewnopodobnych dekorach doskonale wpisują się w popularny od lat styl skandynawski. Co ważne, styl ten sprawdza się zarówno w małych, jak i dużych łazienkach. Jasna kolorystyka optycznie powiększa wnętrze, a drewniane dekory mebli je ocieplają. Meble łazienkowe lakierowane na wysoki połysk odbijają światło i wpływają na optyczne powiększenie wnętrza, przez co uważa się, że powinny stanowić tzw. pierwszy wybór przy urządzaniu małych łazienek. Gładka i lśniąca powierzchnia dodatkowo sprawia wrażenie czystości, a dzięki połyskowi materiału uzyskuje się pożądany w małych przestrzeniach efekt głębi. W kontrze do mebli na wysoki połysk można wybrać matowe meble łazienkowe, które sprawiają, że łazienka staje się bardziej przytulna i przyjazna.

Katarzyna Świętek, dyrektor marki Defra, www.defra.pl

Niezbędne wyposażenie



SERIA ARIA

Połączenie nowoczesnego wzornictwa i idealnych proporcji. Originalności produktom dodają wewnętrzne ramki ozdobne. Podświetlenie łączników w serii Aria jest nie tylko praktyczne, ale i ciekawe stylistycznie. Otaczająca klawisze ramka daje atrakcyjny wizualnie efekt, a do wyboru mamy aż 7 kolorów podświetleń. OSPEL, www.ospel.pl

KOLEKCJA FONTE

Elegancka kolekcja mebli łazienkowych FONTE w stonowanym szarym dębie nawiązuje do prostoty i naturalności skandynawskiego designu. Wyróżniające kolekcję listwowe, chromowane uchwyty, zintegrowane z krawędziami frontów nadają jej lekkość i nowoczesny charakter. Są również bardzo wygodne w użytkowaniu, a praktyczne szuflady i szafki pomieszczą wszystkie kosmetyki i łazienkowe akcesoria, bez względu na ich rozmiar. DEFRA, www.defra.pl





Defra



Flou

KOLEKCJA

projekt: Michał Roszkowski



Defra
Meble łazienkowe

Najnowsze kolekcje mebli łazienkowych znajdziesz na:

www.defra.pl    /defrapl

Modele 3D do każdej kolekcji mebli łazienkowych dostępne są na www.defra.pl



NEW
2018

 Defra

Z UMYWALKĄ

Od sztabowych modeli po designerskie projekty – umywalka przechodzi prawdziwą transformację. Projektanci coraz częściej podchodzą do niej z odwagą i kreatywnością, kusząc zaskakującymi kształtami, ekskluzywnymi materiałami czy bogactwem kolorów.

W ROLI GŁÓWNEJ

Okrągła, prostokątna lub kwadratowa? Ścienne, montowana na blacie, a może w niego wpuszczona? Umywalka to jeden z najważniejszych elementów wyposażenia łazienki, decydujący o jej stylu, a także wygodzie użytkowania. Jaką umywalkę wybrać? Poniżej przedstawiamy kilka inspirujących wskazówek.

NA BLACIE

Wybór umywalki podyktowany jest zwykle wielkością pomieszczenia, jego kształtem oraz funkcją. W przypadku łazienek małych i jednocześnie pełniących rolę głównej łazienki, najlepiej sprawdzą się nieduże umywalki nabladowe, pod którymi w szafce można schować akcesoria łazienkowe lub ręczniki. Jest to korzystne, gdy we wnętrzu brakuje miejsca na jakiegokolwiek inne szafki. Jeżeli umywalka będzie służyć wyłącznie do mycia rąk, wystarczy model o szerokości 35–45 cm. Jeżeli jednak mamy więcej przestrzeni, a w umywalce zdarza nam się myć głowę, wówczas lepiej wziąć pod uwagę model o szerokości około 60 cm. Większe modele pozwalają także na zastosowanie bardziej wymyślnej formy.



INBANI

INBANI



UMYWALKA MONOLIT

Nieco inaczej sytuacja wygląda w przypadku łazienek lub toalet gościnnych. Również tu ilość miejsca we wnętrzu jest bardzo ograniczona. Są to pomieszczenia nieduże i często nieustawne (np. bardzo wąskie). Jednak ze względu na brak konieczności rozplanowania pakownych szafek czy schowków na kosmetyki i akcesoria łazienkowe można zdecydować się na bardziej oryginalne rozwiązanie – umywalkę wolnostojącą. Dostępne na rynku modele są niczym rzeźby – raz postawne i proste, innym razem delikatne, o skomplikowanej konstrukcji. Umywalki wolnostojące mogą być wykonane z wielu materiałów: ceramiki, konglomeratu, kompozytu lub kamienia, z wykończeniem błyszczącym lub matowym. Niestety, decydując się na taki model, należy liczyć się z większym wydatkiem. Tańszą alternatywą dla osób aranżujących wnętrza łazienki gościnnej są nieduże umywalki nabladowe oraz wąskie umywalki wiszące. Oba rozwiązania zapewniają optymalne wykorzystanie dostępnego miejsca.

DELIKATNA

Ażurowy postument pełni funkcje dekoracyjne i praktyczne. W środku ukryto półkę na przybory higieniczne.



INBANI



LAUFEN

BOGACTWO KSZTAŁTÓW

Choć na rynku dominują klasyczne formy, nie brak też modeli o zaskakujących kształtach. W tym przypadku uzyskano kompromis między głębokością umywalki a koniecznością zastosowania wąskiego blatu.



INBANI

W RODZINNEJ ŁAZIENIE

W głównej łazience lub mniejszej, ale mieszczącej się przy sypialni, warto zadbać o komfort użytkownika. W tym wnętrzu najlepiej zaplanować dwie umywalki zintegrowane z blatem, zaś przestrzeń pod spodem wykorzystać do przechowywania. Liczne szafki i półki pozwolą utrzymać porządek oraz zapewnią wystarczająco dużo miejsca na kosmetyki. Gdy nie ogranicza nas metraż, możemy także zamontować dwa duże i ciekawe wzorniczo modele nabladowe. Jeżeli zadbamy do tego o miejsce do przechowywania w postaci zabudowanych szafek lub schowków ukrytych za lustrem, dodatkowo wyeksponujemy przestrzeń wokół umywalki oraz podkreślimy jej urodę.

Tekst: Sylwia Szmalec



INBANI



ANTONIO LUPI

RIVER STONE

Umywalki z kamienia rzecznoego wykonane są z przepołowionego otoczaka o ściślejszej, lżejszej strukturze i gładkiej, obłej powierzchni. Zachwycają każdego miłośnika form bezpretensjonalnych, surowych, zaprojektowanych przez naturę, ponieważ kształt umywalki jest taki sam jak kształt kamienia, z którego została wykonana.

Od 299 zł, INDUSTONE, www.industone.pl





BIAŁE OTOCZAKI

Otoczaki efektownie prezentują się jako dekor ścienny, okładzina podłogowa czy nietuzinkowy blat. Świetnie ozdabiają też wanny, węgi, kominki, półki ścienne, nawet lustra oraz wszelkie inne płaszczyzny, na które mamy niebanalny pomysł.

DN-P BLACK

Nawet osoby, których wycucie estetyczne każe unikać ciemnych barw, widzą, że czarna umywalka oraz kilka drobnych elementów w tym kolorze umiejscowionych w pomieszczeniu, gdzie dominuje biel, to strzał w dziesiątkę. Czarne elementy, zwłaszcza marmurowe, dodają szyku, a nie mroku.



INDUSTONE KAMIEŃ, NATURA, PIĘKNO!

FOSSIL WOOD

Skamieniałe drewno, z którego wykonane są umywalki Fossil Wood, należy do grona najciekawszych minerałów. Indonezyjskie skamieniałe drewno liczy sobie około dwudziestu milionów lat.



EROSI BLACK

Umywalki te najczęściej wykonane są z jednolitych brył marmuru. Zjawiskowe i naturalnie piękne. Ścianki zewnętrznie są grubo ciosane, wewnątrz doskonale wypolerowane, a kolor uwidaczniony.

- Kamienne umywalki
- Mozaika kamienna, otoczaki
- Akcesoria kamienne
- Dodatki z drewna egzotycznego
- Najlepsze ceny na rynku
- Szeroki wybór
- Fachowa obsługa

KOTAKA TRAP GREY

Również szarość jest odkryciem ostatnich sezonów, a szary marmur to gwarancja najlepszych odcieni tej barwy. Umywalki nablutowe Grey pasują do wykwintnych stylizacji, które mogą upadać nawet w surowość, chłód i wrażenie zamiatowania do perfekcji.



AKCESORIA RIVER STONE

Dozowniki na mydło, mydelniczki oraz pojemniki z kamienia naturalnego stanowią niezwykle efektowny dodatek, namiastkę luksusu i dobrej jakości w małym formacie.



KC-P ONYX

Onyks jest jednym z najbardziej efektownych kamieni naturalnych stosowanych w aranżacji wnętrz. Jego wzorzystość, szeroka gama kolorystyczna, a zwłaszcza przepuszczalność światła sprawiają, że kamień ten jest wyjątkowo luksusowym materiałem.



office@industone.com
Gdynia, Janka Wiśniewskiego 13

www.industone.com



MOZAIKA ŁAMANA SZARA

Piękny ogród w chłodnym sezonie

Jesień i zima to w przyrodzie czas odpoczynku. Bioróżnorodność naszych przydomowych edenów sprowadza się do szkicowanych grafitem gałęzi ogrodowych drzew i krzewów oraz przyprószonych białym puchem wydm. W naszej strefie klimatycznej nie możemy narzekać na brak różnorodności.



Jednak z magią czterech pór roku wiąże się również ograniczony czas, w którym nasze ogrody są w pełnym rozkwicie. Nie oznacza to, że mamy sprowadzić zachwyty nimi do kilku miesięcy wiosenno-letnich. Myślenie o ogrodach w kategorii całorocznej wymaga szerszego spojrzenia, ale na pewno warto poświęcić temu zagadnieniu nieco więcej uwagi. Ogród niezależnie od pory roku to wizytówka domu. Wiosną budzi się do życia soczystością roślinności, latem usłany kwietnymi dywanami, jesienią zachwyca feerią barw zimą a ta odskocznia od zabieganej codzienności pokrywa się bielą. Nic więc dziwnego, że myśląc o aranżacji ogrodu, po-

szukujemy rozwiązań, które będą zarówno piękne, jak i funkcjonalne oraz przede wszystkim całoroczne!

Możliwości aranżacji oraz elementów do ogrodu jest na rynku wiele i każdy może dopasować dekoracje do indywidualnego sposobu korzystania z tej przestrzeni. Podstawowym pytaniem, które powinniśmy sobie zadać, jest właśnie to, w jaki sposób korzystamy z ogrodu. Czy jest to przestrzeń stanowiąca plac zabaw, relaksu, czy też wyłącznie wizualnych doznań? Chcąc stworzyć przytulne i funkcjonalne miejsce do relaksu na łonie natury, możemy odpowiednio zaaranżować taras lub ogrodową altanę. O ile najważniejsza w tym przy-

padku jest funkcjonalność, to zaraz po niej istotny jest klimat miejsca. Uzyskamy go, wkomponowując w przestrzeń ogrodu różnego rodzaju trejaże, pergole i inne elementy małej architektury. Nowością na rynku są rzeźby wiatrowe. Nawet jeśli zima ma postać ogrodu nie będzie pokryta roślinnością, to ozdoby wprowadzą w nim trzeci wymiar. Dzięki temu unikniemy monotonii i stworzymy bajkową perspektywę tajemniczego ogrodu.

Jeśli chodzi o wprowadzanie magii do zewnętrznych części domu, to w tym sezonie projektanci zwracają się ku nietuzinkowym elementom dekoracyjnym i sięgają po rzeźby kinetyczne. Ruch zawsze wzbudza zachwyty i przyciąga uwagę, szczególnie w statycznym o tej porze roku ogrodzie. Skąd jednak pomysł na ruchome rzeźby? Jak to często bywa, inspiracja wychodzi od artystów. Kierunek w sztuce skupiający się na ruchu został zapoczątkowany przez Alexandra Caldera, amerykańskiego rzeźbiarza i malarza zafascynowanego inżynierią mechaniczną. Tworzył on znacznych rozmiarów formy plenerowe zarówno w tworzywie, jak i metalu. Konstruował rzeźby



Ruch zawsze wzbudza zachwyty i przyciąga uwagę, szczególnie w statycznym ogrodzie.

Wyjątkowa tekstura

poruszane wiatrem lub takie, które poruszały się pod wpływem zmiany temperatury. Początkowo były one zarezerwowane dla wybrańców i osiągały niebotyczne ceny. Obecnie podbijają serca właścicieli ogrodów na całym świecie.

Rzeźby wiatrowe najczęściej wykonywane są ze stali węglowej zabezpieczonej antykorozyjnie lub też ze stali szlachetnej, odpornej na korozję. Przybierają one najróżniejsze formy, od ażurowych przypominających wiatraki, po skomplikowane, trójwymiarowe konstrukcje nawiązujące do motywów roślinnych. Zawsze jednak są to nietuzinkowe i przyciągające uwagę rozwiązania dekoracyjne. Niewątpliwą zaletą rzeźb wiatrowych jest fakt, że stanowią ozdobę całoroczną.

Możliwości aranżacji ogrodu lub tarasu przy pomocy rzeźb są praktycznie nieograniczone. Można potraktować ogród jak plenerową galerię form przestrzennych, w której prezentowana metaloplastyka stanowi prawdziwe dzieła sztuki. Można je również wkomponować pomiędzy nasadzenia, zyskują one wówczas na trójwymiarowości. Wykorzystując w ogrodzie rzeźby o różnych formach i wysokościach, można tworzyć własne kompozycje artystyczne. Ich graficzna konstrukcja podniesie walory estetyczne każdej przydomowej przestrzeni, niezależnie od jej wielkości. Przełamując stereotypy korzystania z ogrodu tylko w sezonie letnim, warto sięgać po nietuzinkowe rozwiązania. Naszym sprzymierzeńcem jest wykorzystanie form przestrzennych, które będą stanowiły atrakcyjny element o każdej porze roku i pozwolą nawet małą przestrzeń wzbogacić różnorodnością urokliwych zakamarków.

Katarzyna Tworek, Aurora Garden, www.aurora-garden.pl

DONICE SKIN

SKIN to rodzina donic o linearnych kształtach. Ich urok tkwi w teksturze, która kusi chęcią jej dotknięcia. Jej ekskluzywne wykończenie czerpie inspirację z obserwacji szczegółów środowiska naturalnego: wszystko ma swoją skórę (SKIN). Donice dostępne w wielu kolorach.

HYDROPONIKA
www.sklep.hydroponika.pl



THERMOSAN

Farba elewacyjna o szerokiej gamie kolorów, również ciemnych. Farba zachowuje trwałość kolorów dzięki technologii nanosieci kwarcowych NQG. CAPAROL
www.caparol.pl



Mie- szkaj jak lu- bisz

Inspiracje

Produkty

Porady

www.homebook.pl

 homebook





HOME INCLUSIVE

Użyteczność w parze z dobrym designem

Budynki nie mają jedynie czysto praktycznego charakteru. Wie o tym każdy, kto kiedykolwiek stanął przed zadaniem postawienia własnego domu.

Użyteczność – mimo że jej rola w architekturze znacznie wzrosła w ostatnich dekadach – musi łączyć się z dobrym designem i harmonijnym projektem. Ten trend dostrzec można w ofertach firm z branży budowlanej, które oferują klientom nie tylko produkty nowoczesne, lecz także ładne. W ciągu ostatnich lat dużą uwagę przykładano do stylistycznej spójności okien, bram, ogrodzeń i drzwi domów.

Współcześnie architekci starają się pomijać w swoich projektach niepotrzebne motywy dekoracyjne. Prosto-

ta bryła sprawia, że uwaga przechodniów skupia się na innych wyróżnikach budynku. Znacznie bardziej istotne stają się zasady projektowania, które znano już w starożytności: symetria, ład i harmonia.

Ważną rolę w tym, jak prezentuje się budynek i jego otoczenie, odgrywa materiał, stylistyka, faktura, kolor i wzór. Spójność tych elementów sprawia, że projekt wydaje się przemyślany, harmonijny i elegancki.

Ta zgodność musi być uwzględniona również w przypadku zewnętrznych elementów budynku, a nawet przede wszystkim w tym przypadku. Bramy, ogrodzenia, okna i drzwi są przecież prawdziwą wizytówką naszej posesji – dobrze widoczne z zewnątrz, wyróżniają się z płaszczyzny elewacji. Są również naturalnymi wejściami do naszego domu, a więc tym bardziej skupiają uwagę gości i przechodniów.

OD CZEGO ZACZĄĆ?

Witruwiusz – starożytny rzymski architekt – mawiał, że architektura polega na zachowaniu trzech zasad: trwałości, użyteczności i piękna. Troski o ostatni punkt nie można zostawić jednak na sam koniec, a wręcz przeciwnie – powinno to zaprzętać nasze głowy już na początku inwestycji.

Oprócz wyboru elewacji istotne decyzje podejmujemy w kwestii wyglądu okien, drzwi i bramy garażowej. Znajdują się one w bryle budynku, a więc należy zadbać o to, aby podkreślały jego walory i dodawały klasy wzajemną spójnością. Najczęściej pierwszą ważną decyzją jest wybór okien i już na tym etapie warto zastanowić się nad kolejnymi ważnymi wyborami: drzwiami, a także bramą garażową i ogrodzeniem.

Jeszcze kilka lat temu stworzenie harmonii kolorystycznej i wzorniczej między tymi elementami graniczyło z cudem, nawet jeśli zakupu dokonywano u jednego producenta.

Dziś jednak największe firmy z branży budowlanej wprowadzają do swojej oferty produkty, które łączy jednak linia stylistyczna. Producenci coraz częściej oferują również szerokie możliwości personalizacji takich zestawów pod względem kolorów, funkcjonalności, wzorów i zdobień – to sprawia, że mogą być one wizualnym majstersztykiem i idealnym zwieńczeniem inwestycji.

Dużym ułatwieniem w tworzeniu spójnego zestawu okien, bram i drzwi są kolekcje największych firm, które specjalizują się w produkcji wszystkich tych elementów. Zakupienie ich u jednego producenta gwarantuje spójność kolorów i wzorów, a także pozwala uniknąć sytuacji, w której jeden z elementów zestawu starzeje się szybciej niż pozostałe. Przemysłenie stylu okien, drzwi, bram i ogrodzeń już na samym początku i zakupienie ich u jednego producenta oszczędza również czas, a także pomaga uniknąć żmudnego poszukiwania pasujących do siebie elementów u różnych dostawców.

PROSTOTA KROKIEM DO SUKCESU

Nowoczesne posesje najczęściej opierają się o zasadę prostoty. Daje ona elegancki, współczesny i harmonijny wygląd całości. Podstawą prostoty jest z kolei dbałość o spójność formy. W obrębie jednej inwestycji nie powinno się mieszać zbyt wielu faktur, materiałów i kolorów. Ich nadmiar nie tylko wpływa na odbiór budynku z zewnątrz, ale może sprawiać wrażenie przesylenia, a nawet kiczu.



Prostota i harmonia są ponadczasowe i widać to nie tylko w architekturze. Podobne zasady od wieków stoją u podstaw klasycznej mody czy sztuki. Jednak nie tylko spójność barw i wzorów decyduje o ostatecznym wyjątkowym wyglądzie budynku. Już na etapie projektowania trzeba pamiętać o innej niezwykle istotnej kwestii – symetrii.

Okna, drzwi, bramy i ogrodzenie – oprócz tego, że łączy je wzór i kolor – muszą pozostawać wobec siebie w odpowiednich proporcjach. Przemysłany wybór rozmiarów okien, drzwi i bramy garażowej, a także wysokości ogrodzenia, gwarantuje, że posesja będzie prezentowała się nie tylko spójnie, ale i harmonijnie. Żaden z elementów nie będzie dominował, co tym bardziej podkreśli prostotę, elegancję i niewymuszone piękno domu.

Dokładne przemysłenie tych elementów na etapie projektowania i budowy, stworzenie ponadczasowego, prostego i spójnego domu jest gwarantem, że będziemy się cieszyć jego nienaganną formą przez długie lata, bez uczucia zawodu lub znużenia. Ponadto przebywanie w harmonijnym, estetycznym otoczeniu pomaga w codziennym relaksie – a więc wspomaga jedno z najważniejszych zadań każdego domu. Pozbawieni ograniczeń w zakresie kolorów i wzorów oraz pewni, że każdy element naszej inwestycji współgra z sobą, możemy stworzyć dom idealny, który będzie spełnieniem naszych marzeń. Dom, o którym będziemy mogli powiedzieć, że jest naprawdę nasz.





1.



2.



3.



4.



5.



6.

IDEA + FORMA



7.



8.

1. LAMPA GOLD RABBIT XL 117CM. Zachwycająca, duża, ekscentryczna lampa w złotym kolorze nada wnętrzu designerskiego i nieco bajkowego looku niczym z Alicji z Krainy Czarów. Wysokość 117 cm. 999 zł, DEKORIA, www.dekoria.pl

2. ROLLO. To unikalny produkt – tapicerowana piłka spełniająca funkcję pufa. Na Rollo można siedzieć w dowolnym miejscu w domu – przy stole, w salonie, w pokoju dziecięcym. Projekt: Katarzyna Okińczyc. NOTI, www.noti.pl

3. CLASS. Lampa w Industrialnym stylu, dopracowana w detalach, z klasycznym kształtem klosza. Dzięki otwartej przestrzeni klosza doskonale oświetla wnętrze, a jego złoty kolor nadaje klimatyczną barwę światła. Lampa wykonana z metalu, bardzo trwała. Doskonale komponuje się z dekoracyjnymi żarówkami. 127 zł, LUMINEX, www.lampy-luminex.pl

4. SOFA AUTO-REVERSE. W naszym uznaniu ten model jest absolutnie wyjątkowy! Ponadczasowy design daje możliwość połączenia dwóch rodzajów obicia, a w zależności od nastroju czy sposobu użytkowania możemy zastosować dowolny układ. Maksymalny komfort jest tutaj zachowany w każdej kombinacji. ARKETIPO, www.marion.com.pl

5. FOTEL PAPAARAZZO. 2490 zł, PLANETA DESIGN, www.planetadesign.pl

6. PORTA KONCEPT. Połączenie wysokiej jakości wykonania i bogatego wzornictwa, które efektownie ozdobi aranżację w każdym stylu. Teraz dostępne w nowym kolorze – Buk Skandynawski w okleinie Portaperfect 3D, która perfekcyjnie odwzorowuje rysunek drewna, ale też wyczuwalną w dotyku strukturę. Od 626,07 zł (skrzydło), PORTA DRZWI, www.porta.com.pl

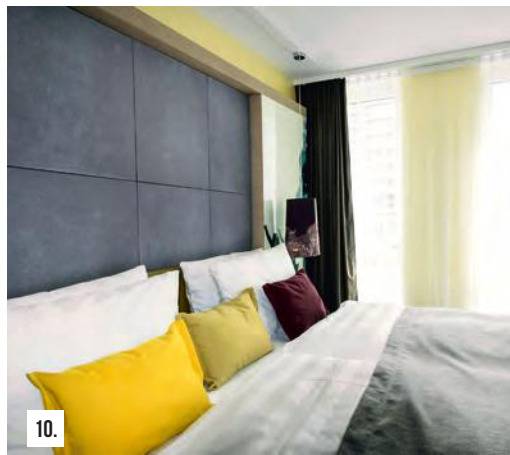
7. ELEGANCKI ŚCIEMNIACZ UNIWERSALNY. Dzięki niemu łagodnie zmniejszysz ilość światła, stwarzając przytulną atmosferę, a także zmniejszysz zużycie energii. Umożliwia sterowanie klasycznymi żarówkami, świetłówkami kompaktowymi oraz ściemniałymi LED-ami. Dodatkowo wyposażony jest w przydatne funkcje: „time to bed” i wyłącznika czasowego. Ściemniacz to doskonały sposób, by sypialnię zmienić w nastrojowy azyl. OSPEL, www.ospel.pl

8. TUBULAR. Siła karbonu w oświetleniu! Nowoczesna forma kolekcji i jej piękne wykończenie czarną strukturą węglową są nietuzinkową oprawą dla energooszczędnego źródła światła LED. Trzy dostępne wersje montażu (zwieszana, natynkowa i naścienna) pozwalają na spójne oświetlenie różnych powierzchni wnętrza. 2342 zł, FLASH&DQ BY LUG LIGHT FACTORY SP. Z O.O., www.flashdq.pl

9. ŁÓŻKO TAPICEROWANE NAXOS. Idealny wybór dla osób chcących nadać swojej sypialni przytulny charakter, nie tracąc funkcjonalności i wygody. Do łóżka można zastosować wybrany stelaż z oferty producenta, co pozwala w pełni korzystać z walorów materaca. Dodatkowym atutem jest szeroki wybór tkanin obiciowych i modeli wezwłowa, dzięki którym bez problemu można dopasować łóżko do wystroju wnętrza. Od 2139 zł, FABRYKA MATERACY JANPOL, www.janpol.pl



9.



10.



11.



12.



13.



14.



15.



16.



17.

10. PŁYTA SLIM. Płyta z betonu Slim to okładzina ścienna i podłogowa do wewnątrz i na zewnątrz. Posiada 2 cm grubości, 2 formaty (80 x 80 i 100 x 200 cm), 4 rodzaje powierzchni: satynowo gładką w dotyku (natural), z nieregularnymi porami (porous), o powtarzalnym wzorze trawertynu (trawertyn) oraz imitującą korten (rust). Od 110 zł, BRUK, marka MODERN LINE, www.modernline.info.pl

11. PULSE SUPREME. Materac zaprojektowany z zastosowaniem lateksu Pulse, wyprodukowanego w ekologicznej technologii Sonocore. Połączenie lateksu z wkładem sprężynowym typu Zigarré sprawia, że to podłoże doskonale dopasowuje się do kształtów ciała. Od 1956 zł, FABRYKA MATERACY JANPOL, www.janpol.pl

12. KOLEKCJA FLOU. Meble łazienkowe z kolekcji FLOU zachwycają subtelną elegancją i precyzją wykonania. Wzrok przyciągają uchwyty idealnie wkomponowane w miękkie frezowanie frontu, a dzięki szerokiej gamie dostępnych brył meble można dowolnie komponować ze sobą, by stworzyć wyjątkową łazienkę. DEFRA, www.defra.pl

13. NOWA TOALETA MYJĄCA USPA 7235 Z POLSKIM PANELEM STEROWANIA. Sprawia, że korzystanie z niej jest nie tylko bardzo komfortowe, ale również niezwykle łatwe bez względu na wiek. Podgrzewana deska. Hybrydowy system ogrzewania wody zapewnia stały i nieprzerwany dostęp do ciepłego strumienia. 3 programy mycia, program DZIECKO, suszenie, podgrzewane wolnoopadające siedzisko i wiele więcej. Dostępna w 3 różnych kształtach umożliwia dokładne jej dopasowanie do istniejącej miski WC. USPA 7235. 2580 zł, BIOBIDET, www.biobidet.pl

14. SILANIT CA - FARBA WAPIENNA. Spoiwo wapienne i inne składniki pochodzenia naturalnego nadają powłokom wyjątkowe właściwości wywierające wpływ na mikroklimat pomieszczeń. Można ją nakładać wałkiem, natryskiem, pacą lub innymi narzędziami wg inwencji wykonawcy. Po rozcieńczeniu wodą może być zastosowana jak zwykła farba. PIGMENT, www.pigment.inet.pl

15. SMARTCONNECTED – INTELIGENTNE BRAMY I DRZWIWIŚNIOWSKI. To możliwość sterowania bramami i drzwiami z każdego miejsca na świecie. Rodzice mogą wpuścić dziecko do domu, nie ruszając się z biura lub sprawdzić na swoim smartfonie czy brama wjazdowa jest zamknięta. Co więcej, dzięki funkcji geolokalizacji, system otworzy bramy na chwilę przed naszym dojazdem do posesji. WIŚNIOWSKI, www.wisniowski.pl

16. THERMOSAN. Specjalna farba silikonowa z innowacyjnym spoiwem, opartym o nanosceci kwarcowe NQG. Szczególnie polecana do wszystkich systemów ociepleń i tynków mineralnych, uprzednio malowanych lub surowych. Hydrofilowa powierzchnio i hydrofobowa kapilarnie, tworzy powłokę niezwykle szybko wysychającą po deszczu. Ma działanie biobójcze, co wzmacnia ochronę przed porostami. CAPAROL, www.caparol.pl

17. BAŚNIOWE DOMKI WRÓŻEK AŻ PROSZĄ SIĘ O NOWYCH LOKATORÓW! Solarna ozdoba do ogrodu, na taras lub parapet w pokoju dziecięcym. Domki ustawione wśród traw lub kwiatów na rabacie będą stanowić nie tylko piękny akcent dekoracyjny, ale też sprowadzą dobre duszki do ogrodu. Precyzyjnie zaprojektowane domki solarne kumulują energię słoneczną dzięki wydajnym panelom solarным i oddają ją w postaci ciepłego światła, które ożywia je po zmroku. Zaczaruj swój ogród i wybierz domek, który najbardziej ci się podoba. 31,3 x 15,5 cm, AURORA GARDEN, www.aurora-garden.pl

POLECANE ADRESY

TARGOWISKO RÓŻNOŚCI

9 DESIGN
www.9design.pl
AKADEMIA ARCHITEKTURY
www.akademiaarchitektury.pl
ANOTHER DESIGN
www.anotherdesign.pl
ATAK DESIGN
www.atakdesign.pl
AURORA TECHNIKA ŚWIETLNA
www.aurorats.pl
BAZYLIA
www.bazylia.pl
BONAMI
www.bonami.pl
BOZ
www.boz.pl
CZERWONA MASZYNA
www.czerwonamaszyna.pl
DAMNET
www.damnet.pl
DEKORIA
www.dekoria.pl
DENON STORE
www.salonydenon.pl
DUTCHHOUSE
www.dutchhouse.pl
FABRYKA FORM
www.fabrykaform.pl
FABRYKA MATERACY JANPOL
www.janpol.pl
FLASH&Q BY LUG
www.flashdq.pl
GALERIA WNETRZA
www.galeria-wnetrza.pl
HOMEBOOK
www.homebook.pl
JYSK
www.jysk.pl
KATY PATY
www.katypaty.pl
KODY WNETRZA
www.sklep.kodywnetrza.pl
LEPUKKA
www.lepukka.pl
LOVE SIMPLE
www.lovesimple.pl
LUG
www.lug.com.pl
LUMINEX
www.luminex.pl
MADE FOR BED
www.madeforbed.com
MALITA JUST WOOD
www.malitajustwood.com

MARION
www.marion.com.pl
MARKETING WNETRZ
www.marketingwnetrz.pl
MOOD DESIGN
www.mood-design.pl
NORTH&SOUTH HOME
www.nshome.pl
PLANETA DESIGN
www.planetadesign.pl
PUFA DESIGN
www.pufadesign.pl
RAGABA
www.ragaba.pl
SKOFF
www.skoff.pl
TK LIGHTING
www.tk-lighting.com.pl
TOTO DESIGN
www.totodesign.pl
VITA COPENHAGEN
www.vitacopenhagen.com
VOX
www.vox.pl
WESTWING
www.westwing.pl
YOSHE
www.yoshe.com

ŚCIANY I PODŁOGI

EWELINA SKOWROŃSKA
www.ewelinaschowronska.com
FINISH PARKIET
www.finishparkiet.com.pl
FLÜGGER FARBY
www.fluggerdesign.pl
JVD
www.jvd.pl
KACZKAN
www.kaczkan.pl
OSPEL
www.ospel.pl
PIXERS BUSSINES
www.pixers.biz
POL-SKONE
www.pol-skone.pl
PORTA DRZWI
www.porta.com.pl
UBIERZ SWOJE ŚCIANY
www.ubierzswojesciany.pl

MEBLE

ARCHIDZIEŁO
www.archidzieło.pl
CRAFT POLAND
www.craftpoland.com

DECO STREET
www.decostreet.pl
GALA MEBLE
www.galameble.com
INNE MEBLE
www.innemeble.pl
INSPIRIUM
www.inspirium.pl
MESMETRIC
www.mesmetric.com
NOTI
www.noti.pl
OR DESIGN
www.ordesign.pl
SF MEBLE
www.sfmeble.pl
SHOWROOM STORE
www.showroomstore.pl
TIMBART
www.timbart.pl

KUCHNIA I ŁAZIENKA

BIOBIDET
www.biobidet.pl
DEFRA
www.defra.pl
GTV
www.gtv.com.pl
INDUSTONE
www.industone.com
MODERN LINE
www.modernline.info.pl
RUST
www.rust.pl
VILLEROY&BOCH
www.villeroiy-boch.pl
WHIRLPOOL
www.whirlpool.pl

WOKÓŁ DOMU

AKZONOBEL
www.nobiles.pl
AURORA GARDEN
www.aurora-garden.pl
CAPAROL
www.caparol.pl
DULUX
www.dulux.pl
HYDROPONIKA
www.sklep.hydroponika.pl
NESLING
www.nesling.pl
PIGMENT
www.pigment.inet.pl
WIŚNIEWSKI
www.wisniowski.pl

NOWY MAGAZYN

dla architektów, projektantów, designerów

1(11)2018

REDAKTOR NACZELNA

Dominika Wiewiórska | dw@grupadobrydom.pl | tel. 17 852 52 20 wew. 6

ZESPÓŁ REDAKCYJNY

Agata Schiffer | prasa@grupadobrydom.pl
Joanna Lubiniecka | jl@grupadobrydom.pl
redakcja@grupadobrydom.pl, tel. 17 852 52 20 wew. 4

REKLAMA

Krzysztof Babiarz | kb@grupadobrydom.pl | tel. 17 852 52 20 wew. 5
Dorota Prokopiak | dp@grupadobrydom.pl | tel. 17 852 52 20 wew. 6

ASYSTENT DS. MARKETINGU

Małgorzata Lomper | ml@grupadobrydom.pl | tel. 17 852 52 20 wew. 3

KOLPORTAŻ

Mirosław Trawka | rzeszow@grupadobrydom.pl | tel. 17 852 52 20 wew. 1

OPRACOWANIE GRAFICZNE

Marek Koszuta
Rafał Koziały | rk@grupadobrydom.pl
Grzegorz Piwko | gp@grupadobrydom.pl
tel. 17 852 52 20 wew. 8

DZIAŁ IT

Anna Zimych | az@grupadobrydom.pl | tel. 17 852 52 20 wew. 8

ZDJĘCIE NA OKŁADCE

BM PROJECT

© Copyright by DOBRY DOM 2018

Opracowanie graficzne i merytoryczne magazynu stanowi własność Wydawcy. Kopiowanie oraz wykorzystywanie w jakikolwiek sposób materiałów bez pisemnej zgody Wydawcy jest zabronione. Wydawca nie odpowiada za treść reklam oraz artykułów sponsorowanych zamieszczonych w katalogu. Ceny prezentowanych produktów są uaktualnione w okresie redagowania pisma (październik 2018).

W przypadku kontaktu z redakcją informujemy, iż Administratorem danych osobowych jest Dobry Dom Sp. z o.o. sp. k. z siedzibą w Rzeszowie przy ulicy Litewskiej 10. Możesz zapoznać się z naszą polityką prywatności, która znajduje się pod adresem www.grupadobrydom.pl/politykaprywatnosci

WWW.NOWYMAGAZYN.EU



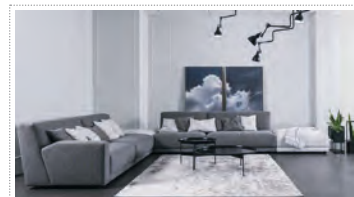
F.H. BOZ S.A.
ul. Geodetów 3, 35-328 Rzeszów
biuro@boz.pl
www.boz.pl



WIŚNIEWSKI
WIŚNIEWSKI SP. Z O.O., S.K.A.
Wielogłowy 153, 33-311 Wielogłowy
tel. 18 447 71 11, faks 18 447 71 10
www.wisniowski.pl



THE PERFECT SHADOW
NESLING.PL
ul. Litewska 10, 35-302 Rzeszów
tel.: 530 509 110, e-mail: bok@nesling.pl
www.nesling.pl



INSPIRIUM

INSPIRIUM
ul. Grunwaldzka 3, 34-300 Żywiec
tel.: +48 663 856 151
sprzedaz@inspirium.pl
www.inspirium.pl



58-130 Żarów, ul. Przemysłowa 10
tel. +48 74 649 97 00
sklep@dekoria.pl
www.dekoria.pl



PLANETA DESIGN
tel. 535 708 804, 535 708 803
www.planetadesign.pl

JESTEŚ ARCHITEKTEM LUB DEKORATOREM WNĘTRZ?

ZAPRASZAMY DO WSPÓŁPRACY! OKIEM.ARCHITEKTA@GRUPADOBRYDOM.PL



seria **Aria**

Melodia

doskonałości

SERIA Aria to połączenie nowoczesnego wzornictwa i idealnych proporcji. Oryginalności produktom dodają wewnętrzne ramki ozdobne. Dzięki nim można wprowadzać delikatne akcenty kolorystyczne, personalizując osprzęt zgodnie ze swoimi upodobaniami.



00 - biały



27 - ecru



18 - srebrny



70 - szary mat



33 - czarny metalik

KOLORYSTYKA



www.facebook.com/OspelIdealnePolaczenie

www.ospel.com.pl

OSPEL®



WIŚNIEWSKI



Zainspiruj się paletą **16 nowych strukturalnych barw** kolekcji **HOME INCLUSIVE 2.0** i poczuj głębię koloru!



BRAMY I DRZWI I OGRODZENIA
W JEDNYM DESIGNIE



www.wisniowski.pl